

Slovo úvodem



Ideální způsob odpočinku

Vážený příznivci cykloturistiky,

vítáme vás v romantické pískovcové krajině Českosaského Švýcarska. Tato oblast sice vždycky byla, je a zřejmě i nadále zůstane především doménou pěších turistů a horolezců, ovšem nabízí také mnoho příležitostí k poznávání zdejší nádherné přírody z cyklistického sedla. Desítky kilometrů cyklotras nabízejí jak jízdu členitým terémem s množstvím prudkých stoupání a sjezdů, tak nenáročné výlety romantickými údolím či poklidnou jízdu otevřenou krajinou s nádhernými výhledy do okolí.

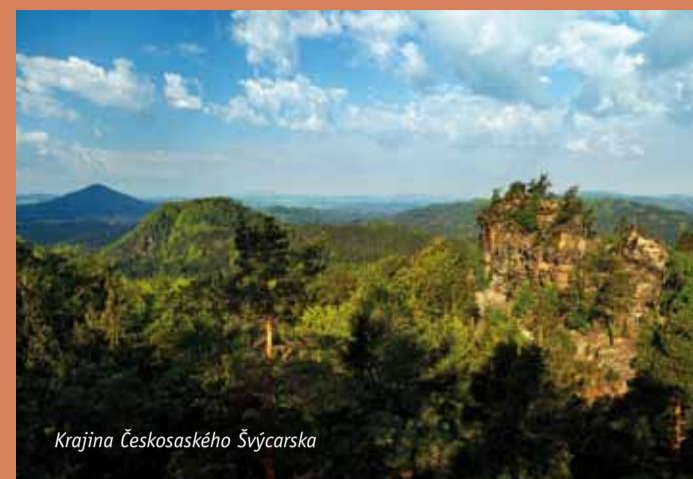
Velice nás těší, že jste si pro plánování vašich cyklistických výletů vybrali naši publikaci a věříme, že v ní naleznete spoustu zajímavých a užitečných informací. Přejeme vám mnoho nezapomenutelných zážitků při objevování krás Českosaského Švýcarska.

Dr. Dietrich Butter
vedoucí Správy Národního parku Saské Švýcarsko

Ing. Pavel Benda, Ph.D.
ředitel Správy Národního parku České Švýcarsko

Ing. Petr Kříž
vedoucí Správy CHKO Labské pískovce
a Krajského střediska AOPK ČR Ústí nad Labem

Pro lidi i přírodu



Krajina Českosaského Švýcarska

Národní park Saské Švýcarsko byl vyhlášen v roce 1990 na ploše 93 km², o deset let mladší Národní park České Švýcarsko má rozlohu téměř 80 km². Posláním obou národních parků je ochrana jedinečné přírody, která je na stále větším území ponechávána samovolnému vývoji. V národních parcích také nachází útočiště řada vzácných druhů živočichů, např. sokol stěhovavý nebo rys ostrovid.



Podstávkový dům v Kyjově

Na rozdíl od národních parků je v chráněných krajinných oblastech Saské Švýcarsko a Labské pískovce prioritou ochrana harmonické krajiny, která je výsledkem více než pětisetletého soužití člověka se zdejší přírodou. Dodnes se zde dochovala řada cenných památek lidové architektury, například z zdejší kraj typických takzvaných podstávkových domů, nespočet drobných sakrálních památek, či unikátních technických děl.

Divoká příroda národních parků i okolní harmonická krajina jsou ideálním místem pro odpočinek lidí, kterých ročně přijíždějí více než tři miliony. Sladění zájmů ochrany přírody a cestovního ruchu tak představuje jeden z hlavních úkolů správ národních parků a CHKO.

Cykloturistika v Českosaském Švýcarsku



Na Labské cyklostezce

V chráněných krajinných oblastech můžete na kole jezdit nejen po značených cyklotrasách, ale prakticky po všech silnicích a cestách. Máte také možnost využít služeb cyklobusů, říčních přívozů či vlaků, a kombinovat tak během svých cyklistických výletů několik druhů dopravy. Zvláště lákavá je možnost nechat se vyvézt do kopce cyklobusem a potom si užít pohodlnou jízdu dolů. To vše vám dává ideální příležitost napláňovat si přesně takovou trasu, která odpovídá vašim nárokům i možnostem.

Ať už se rozhodnete pro jízdu majestátným kaňonem Labe po Labské cyklostezce, výlet malebnou zemědělskou krajinou s výhledy na stolové hory Saského Švýcarska, výšlap na Vysoký (Děčínský) Sněžník nebo třeba návštěvu památného hradu Königstein, v každém případě na vás čeká neopakovatelný zážitek z pobytu v romantické krajině pískovců, kterou návštěvníci obdivují již více než 150 let.

Na rozdíl od chráněných krajinných oblastí se v národních parcích mohou cyklisté pohybovat pouze po silnicích a značených cyklotrasách, vedoucích jak po pohodlných asfaltových silnicích, tak po štěrkových a kamenitých cestách. Tato skutečnost, ve spojení s velmi členitým terémem, činí z cykloturistiky v národních parcích leckde velmi náročný sport, při kterém je třeba dbát o bezpečnost svou i dalších návštěvníků. Trasy v obou národních parcích jsou vzájemně propojené turistickými hraničními přechody v Zadních Jetřichovicích a v Zadní Douchici.

Cyklistické desatero



Myslete na svou bezpečnost!

Při jízdě na kole prosím respektujte následující pokyny a doporučení:

1. V obou národních parcích jezdíte na kole výhradně po značených cyklotrasách, silnicích a místních komunikacích. V chráněných krajinných oblastech můžete jezdit také po nezačíslených cestách.
2. Při jízdě na pozemních komunikacích respektujte pravidla silničního provozu.
3. V zájmu vlastní bezpečnosti používejte při jízdě ochrannou cyklistickou přilbu (v České republice je nošení přilby povinné pro osoby ve věku do 18 let).
4. Buďte ohleduplní k ostatním návštěvníkům a dbejte zvýšené opatrnosti, část cyklotras je vedena souběžně s cestami pro pěší, případně s koňskými stezkami!
5. Pamatujte, že se pohybujete po chráněných územích a dodržujte jejich návštěvní řady. Nepoškoďte přírodní prostředí, cesty a turistická zařízení. Neodhazujte odpadky, neplašte zvěř nadměrným hlukem.
6. Dodržujte zákazy vjezdu na soukromé cesty a pozemky, neporušujte soukromé vlastnictví.
7. Přizpůsobte styl jízdy kvalitě cest a aktuálnímu počasí, v některých místech se vyplatí z kola na chvíli sesednout než riskovat nebezpečný pád a zranění.
8. V terénu se řiďte pokyny pracovníků správ národních parků a chráněných krajinných oblastí, respektujte případná omezení vjezdu do některých oblastí, např. v době hnízdění vzácných druhů ptáků.
9. Vnímejte krásy krajiny a nepleťte si národní parky s parky adrenalinovými. Neohrožujte nebezpečnou jízdou sami sebe ani ostatní návštěvníky.
10. Před jízdou důkladně zkontrolujte technický stav vašeho kola i veškerého příslušenství.



Cykloturistika v Českosaském Švýcarsku

- České Švýcarsko
- Sächsische Schweiz

Vaši partneři v chráněných územích:



Správa Národního parku České Švýcarsko
Pražská 52, 407 46 Krásná Lípa
www.npcs.cz



Správa Národního parku Saské Švýcarsko
An der Elbe 4, 01814 Bad Schandau
www.nationalpark-saechsische-schweiz.de



Správa CHKO Labské pískovce
Teplická 424, 405 02 Děčín
www.labskepiskovce.nature.cz

Návštěvníká střediska národních parků:

Dům Českého Švýcarska
Křínické náměstí 1161/10, 407 46 Krásná Lípa
www.ceskesvycarsko.cz

Centrum Národního parku Saské Švýcarsko
Dresdner Straße 2 B, 01814 Bad Schandau
www.lanu.de

Pro Správu národního parku České Švýcarsko vydala v roce 2012



Text a redakce: Richard Nagel, Hanspeter Mayr, Andreas Knaak
Fotografie: archivů správ NP České a Saské Švýcarsko, M. Kudláček, F. Richter, P. Jäger

Mapy: Frank-Rainer Richter, Oldřich Holešinský
Návrhy cyklovýletů: Richard Nagel, Andreas Knaak, Karel Stein
Profilový tras: Oldřich Holešinský, Andreas Knaak
Grafický návrh a sazba: Sitcon media, s.r.o.
Tisk: Tiskárna Unipress, s.r.o.



Regionální operační program regionu soudržnosti Severozápad
Podporováno z Evropského fondu pro regionální rozvoj
"Vše přiletíme být snem!"
www.nuts2severozapad.cz www.europa.eu

NEPRODEJNÉ

Tipy na cyklovýlety



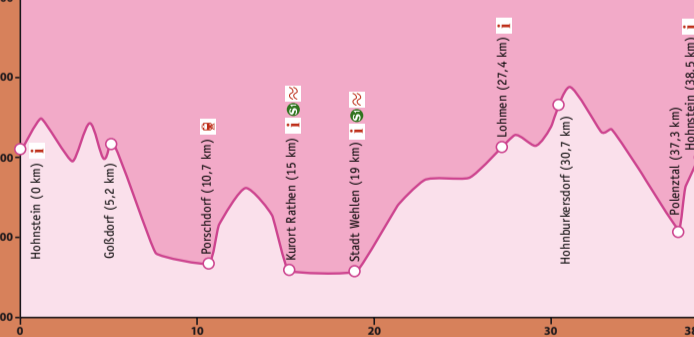
Vysvětlivky

- délka trasy
- ↕ převýšení
- ⌒ časová náročnost
- ⌒ obtížnost (1 - malá, 2 - střední, 3 - velká)
- 🚲 typ kola
- 👶 vhodnost pro děti
- 🚌 cyklobus
- 🚉 vlaková zastávka
- 🌊 přívoz
- 📍 informační středisko
- 🚧 hraniční přechod

1. Předním Saským Švýcarskem

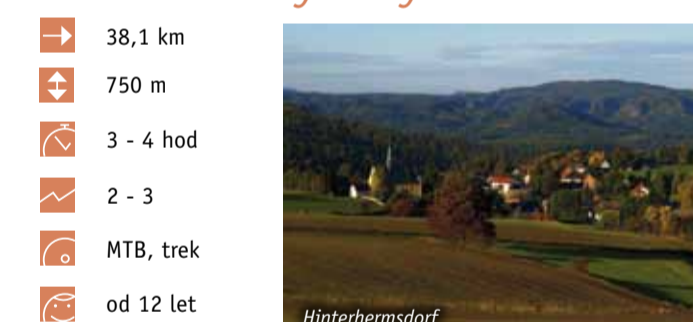


Skalní útvary Feldsteine (Kurort Rathen)

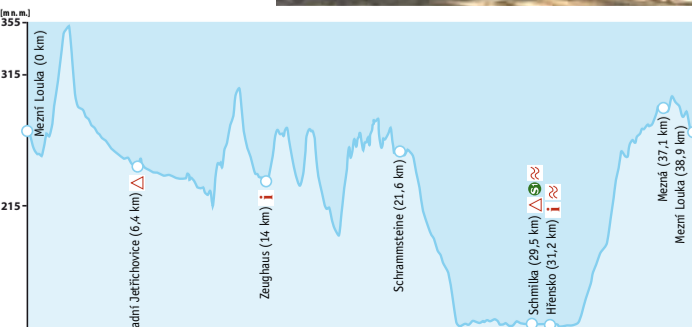


Hinterhemdsdorf

2. Zadním Saským Švýcarskem



Wildwiese, Schrammsteine



Na Turistickém mostě

3. V srdci národních parků



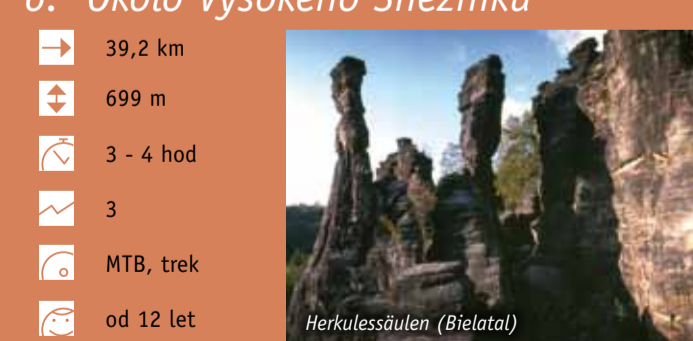
Růžovský vrch

4. Okolím Krásné Lípy

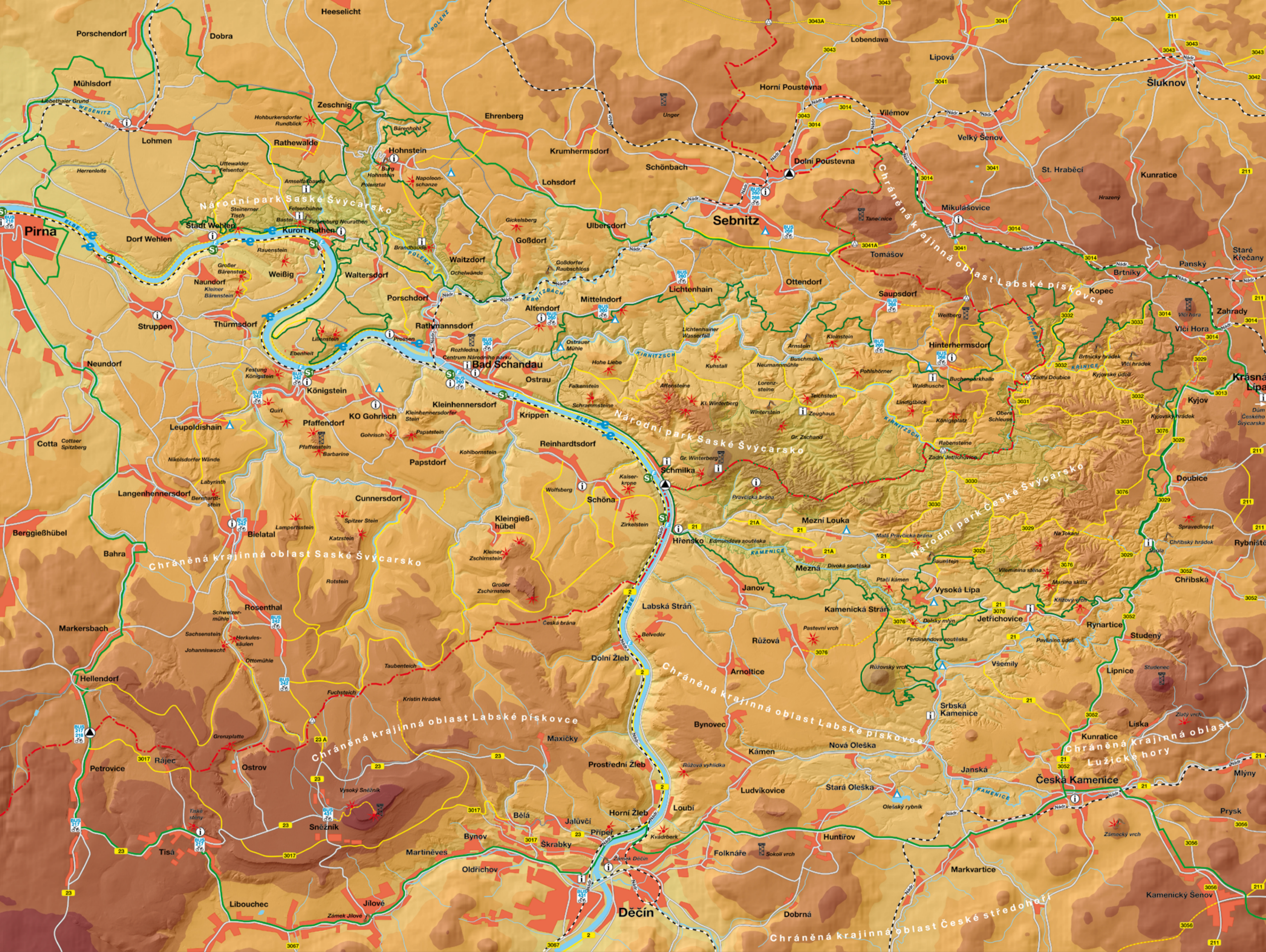


Herkulesssäulen (Bielatal)

5. Krajinou pískovců a vyhaslých sopek



NEPRODEJNÉ



Cykloturistická mapa

Legenda: 1 2 3 4 5 km

| | | | | | |
|--|--------------------------------------|--|---|--|---|
| | státní hranice | | silnice pro motorová vozidla | | železniční trať |
| | hranice chráněné krajinné oblasti | | vodní plocha / vodní tok | | vlaková zastávka |
| | hranice národního parku | | cyklotrasa / cyklostezka / Labská cyklostezka (na české straně číslována) | | informační středisko: □ národního parku ○ turistické informační |
| | první (jádrová) zóna národního parku | | cyklotrasa / cyklostezka (Pozor! Souběž s automobilovou dopravou) | | rozhledna |
| | sídla / zastavěná plocha | | autobusová zastávka pro cyklobus | | místo dalekého výhledu (vybraná místa v okolí cyklotras) |
| | | | hraniční přechod pro motorová vozidla | | kemp, tábořiště |
| | | | hraniční přechod pro pěší a cyklisty | | hrad / zámek / skalní hrádek |

Cykloturistika v chráněných krajinných oblastech
 V chráněných krajinných oblastech na obou stranách hranice je jízda na kole povolena na všech silnicích a cestách, s výjimkou naučných stezek, cest pro pěší a obdobných specializovaných cest.

Cykloturistika v národních parcích
 V Národním parku Saské Švýcarsko je jízda na kole povolena pouze po vyznačených cyklotrasách. Způsob značení cyklotras vychází z označení cest pro pěší:

Jízda v lesích a otevřenou krajinou mimo cesty není dovolena. Oficiální cyklotrasy a cyklostezky na českém území jsou vybaveny jednotným cyklistickým značením. Naproti tomu v Chráněné krajinné oblasti Saské Švýcarsko neexistuje jednotný systém značení cyklotras a cyklostezek.

Obdobně také v Národním parku České Švýcarsko je možné cykloturistiku provozovat pouze na vyznačených cyklotrasách, silnicích a místních komunikacích. Značení cyklotras na území národního parku vychází z jednotného systému značení cyklotras v celé České republice: