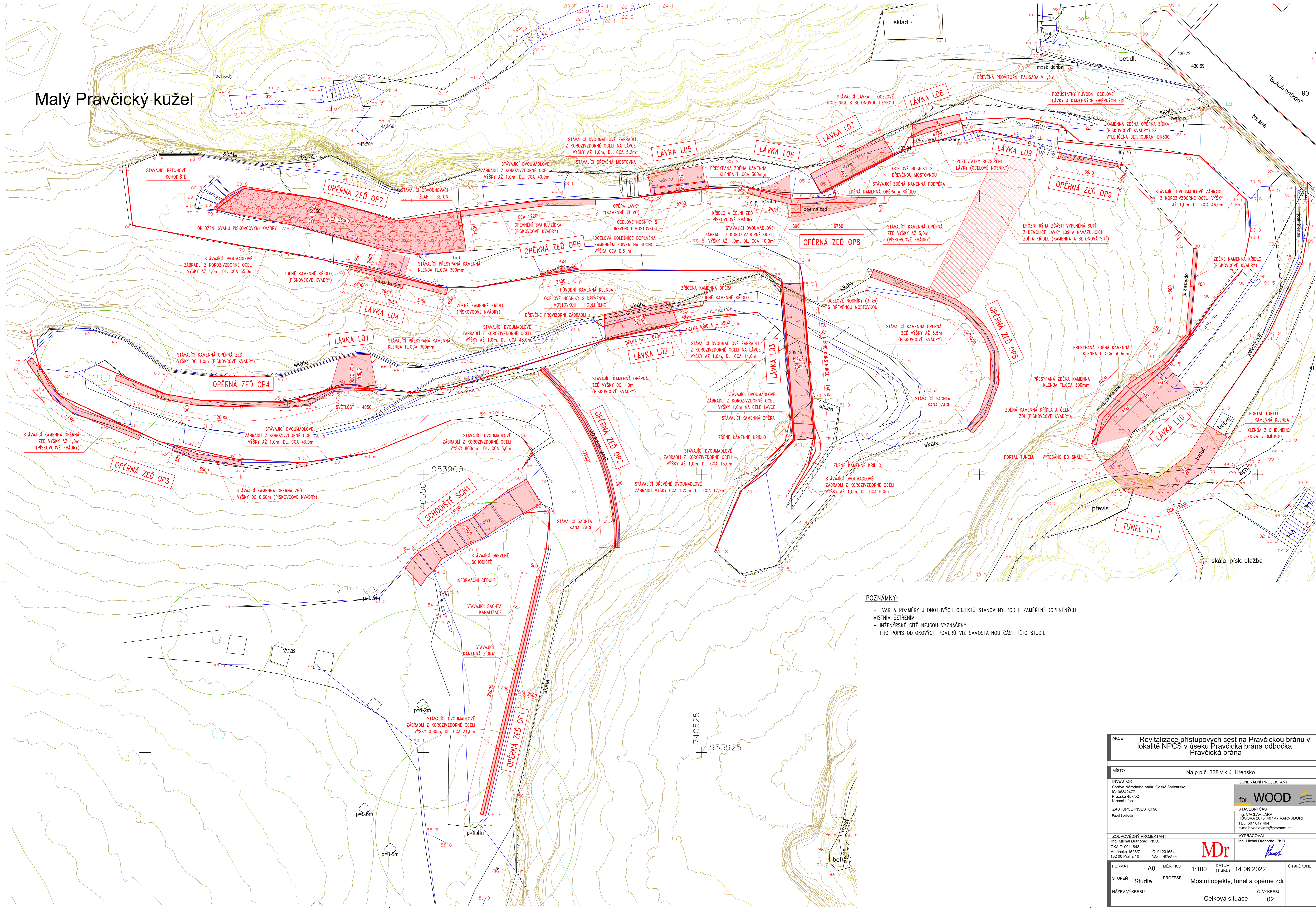


Malý Pravčický kužel



POZNÁMKY:

- TVAR A ROZMĚRY JEDNOTLIVÝCH OBJEKTŮ STANOVENY PODLE ZAMĚŘENÍ DOPLNĚNÝCH MÍSTNÍM ŠETŘENÍM
- INŽENÝRSKÉ SÍTĚ NEJSOU VYZNAČENY
- PRO POPIS ODTOKOVÝCH POMĚRŮ VIZ SAMOSTATNOU ČÁST TĚTO STUDIE

AKCE	Revitalizace přístupových cest na Pravčickou bránu v lokalitě NPČS v úseku Pravčická brána odbočka Pravčická brána		
MÍSTO	Na p.p.č. 338 v k.ú. Hřensko.		
INVESTOR	Správa Národního parku České Švýcarsko IČ: 06342477 Pražská 457/52 Kránsná Lipa	GENERALNÍ PROJEKTANT	for WOOD
ZÁSTUPCE INVESTORA	Pavel Svoboda	STAVEBNÍ ČÁST	Ing. VACLAV JARA HUSOVA 2075, 407 47 VARNSDORF TEL: 607 617 494 e-mail: vachypara@seznam.cz
ZODPOVĚDNÝ PROJEKTANT	Ing. Michal Drahošád, Ph.D. ČKAIT: 0011843 Athénská 1528/7 102 00 Praha 10	VYPRACOVAVEL	Ing. Michal Drahošád, Ph.D. for WOOD
FORMÁT	A0	MĚŘÍTKO	1:100
STUPĚN	Studie	PROFESE	Mostní objekty, tunel a opěrné zdi
NAZEV VÝKRESU	Celková situace		Č. VÝKRESU 02
DATUM		14.06.2022	Č. PŘEKOPIE