



Language Czech
Text

Aby chráněná území mohla plnit své úkoly, platí v nich pravidla, která musí být lidmi dodržována. V různých částech území České a v½carska jsou různé podmínky. Někdy si můžete ověřit, zda jsou vaše plány v souladu se zákonem. V zápatí této stránky také najdete [Návod na území Národního parku Česká a v½carska](#).



Přístup turistika

Národní park Česká a v½carska

Na celém území národního parku, s výjimkou klidového území, dožasných chráněných ploch a oplocených míst, je povolen vstup bez omezení, tedy i mimo značené cesty.

V klidovém území národního parku se mohou turisté pohybovat pouze po značených cestách. Takovými cestami jsou "klasické" červené, modré, zelené nebo žluté značené turistické cesty a naučné stezky vyznačené Klubem českých turistů, případně cesty vyznačené správu národního parku.

CHKO Labská pásky

Na území CHKO Labská pásky je pohyb návštěvníků omezen v národních přírodních rezervacích, kde je rekreace využívána pouze na vyhrazených cestách a místech. V některých případech může být pohyb návštěvníků omezen i v přírodních rezervacích či přírodních památkách.

Zejména v jarních měsících může být dožasně zakázán vstup do některých lokalit, z důvodu ochrany zvláště chráněných druhů zvířat. Takové plochy jsou v terénu vždy viditelně označeny.



Cyklistika

Národní park Česká v 1/2carsko

Jízdu na kolech v národních parcích v České republice v 1/2slovně zakazuje zákon. Aby správa národního parku vyvíjela cyklistům vstánc, vyznačila na území národního parku cyklotrasy v celkové délce 55 km. Tato sítě je propojena s cyklotrasami v okolí národního parku.

CHKO Labská pískovce

Jízda na kolech v CHKO Labská pískovce, ale také v CHKO Lužická hory a Česká stáedoho je povolena vekerých cestích, pokud není v rozporu s dalšími dopravními předpisy nebo s bližšími ochrannými podmínkami maloplošných chráněných území.



Táboření

Táboření na území národního parku a chráněné krajinné oblasti je možné pouze na místech k tomu vyhrazených. Takovým místem je v NP Česká v 1/2carsko jen Kemp Mezná Louka (v současně době uzavřen do 31.7. 2024 z důvodu rekonstrukce sociálního zařízení), na území CHKO je kemp s povoleným tábořením více.



Nocování

Národní park Česká v 1/2carsko

Nocování je na území národního parku Česká v 1/2carsko zakázáno, s výjimkou míst vyhrazených k tomuto účelu. Takovým místem je v současnosti pouze Kemp Mezná Louka (v současnosti do 31.7. 2024 z důvodu rekonstrukce sociálního zařízení).

CHKO Labská pískovce

Na území CHKO Labská pískovce je s výjimkou národních přírodních rezervací a některých dalších maloplošných chráněných území možnost takzvaného bivakování, tedy jednoduchého přespaní, po kterém nezůstanou v přírodě patrné stopy. Oheň je samozřejmě tabu.



Domácí zvířata

Domácí mazlíčci v přírodním národním parku i mimo její volně pobíhat nesmí. Musíte je mít plně pod kontrolou, nejlépe na vodítku. Často mají skryté lovecké pudy a mohou představovat ohrožení jak pro volně žijící zvířata, tak pro ostatní návštěvníky.



Kouření

Kouření je v národním parku tabu. Jednu z největších hrozeb pro lesy Česká v 1/2carska představuje právě oheň. Většinou lesních požárů lze připsat nezodpovědným návštěvníkům. Zahoření od nedopalku jsme v minulosti zaznamenali opakovaně.



Oheň

Rozdílů;vů;nů ohnů je v nů;rodnům parku i v chrů;nůnůnů krajinnů oblasti tabu. Jednu z nejvůtů;ůch hrozeb pro lesy Āeskůho Ā vůcarska půedstavuje prů;vů oheů. Tůmůůů 90 % vů;ech lesnůch poůůrů majů na svůdomů nezodpovůdnů nů;vů;itůvnůci.



Lezenů

Půskovcovů lezenů v NP Āeskůho Ā vůcarsko a v CHKO Labsků půskovce mů; svů; pravidla, kterů; najdete podrobnůji popsanů; [ZDE](#).

[Upozornůnů: V jarnůch můsůcůch \(od 1.3. - 31.7.\) platů doůasnů zůkazy vstupu do vybranůch lokalit v NP Āeskůho Ā vůcarsko a CHKO Labsků půskovce z důvodu hnůzdůnů zvlů;ů;itů chrů;nůnůnůch druhů ptů;ků. Dopůjte jim prosům klid k vyvedenů mlů;ůpat!](#)

[Upozornůnů: Nůkterů lezecků objekty a půůstupovů cesty k nim jsou z bezpeůnostnůch důvodů doůasnů uzavůenů. Podrobnosti ZDE.](#)

Ā

Zůkladnů zůsady lezenů:

- Na sků;le a vů jejům okolů se chovů;im Ā;etrnů.
- Pro půůstup ke sků;le vyuůůvů;im znaůenů půůstupovů stezky (v NPR Kaůon Labe a v klidovůch Āzemůch NP Āeskůho Ā vůcarsko). Mimo NPR a klidovů; Āzemů volům půůstup tak, aby nedochů;zelo kĀ erozi.
- Nerůů;ům hlukem.
- Respektuji omezenů v dobů hnůzdůnů ptů;ků.
- Lezu jen na suchůch skalů;ch.
- Nikde nepouůvů;im magnezium.
- Pů;i lezenů nepoů;kozuji povrch skal (napů. pů;i manipulaci sĀ lanem, pouůitům nevhodnů lezecků obuvi atd.).

Na Āzemů NP je zaků;zů;no zasahovat do pů;irozenůho vůvoje skal, to se tůků; i osazovů;nů horolezeckůho jiů;itůnů pů;i tvorbů prvovůstupů. Vůce informaců naleznete zde:

Pravidla pro tvorbu prvovůstupů

Zasahovat do skal je zůkonem zaků;zanů. Pro osazenů jiů;itůnů pů;i tvorbů prvovůstupu je potůeba povolit vůjimku. Vůjimka se povoluje pouze na skalnůch objektech, kterů jsou vyhrazenů pro horolezecků Āinnost.

Na zůkladů dohody uzavůenů mezi Sprů;vou NP a Āeskům horolezeckům svazem (ĀHS)

byl stanoven tento postup:

1. Záměr na tvorbu prvotního stupu je předloženo v HS (prostřednictvím správy celé skalní oblasti nebo předsedy OVK).
2. HS došlo záměry zpracuje a připraví jednotnou žádost o povolení výjimky (1 až 2 krát ročně nebo dle potřeby).
3. Správa NP žádost posoudí a rozhodne o povolení výjimky a případných podmínkách (rozhodnutí je stav skalního tvaru, přítomnosti vegetace, hrdliček, povrchových skal, mikrotvary atd.).
4. Ukončení prvotního stupu se do sedmi dnů nahlašuje HS, resp. Správu NP pro potřebu následných kontrol.

Prvotní stupeň proveden bez předchozího povolení výjimky bude jako nelegální zrušen.



Motorová vozidla

Národní park Česká a výcarsko

Jízda motorovým vozidlem je na území národního parku možná pouze po silnicích a místních komunikacích (např. silnice Hránsko - Vysoká Lába). Vjezd na komunikaci od informačního stánku Saula k rekreačním objektům Na Tokáně je možná pouze s platnou povolenkou k vjezdu. Parkování motorových vozidel je možno na parkovištích v obcích nebo na menších odstavných plochách na hranici národního parku.

CHKO Labská páškovce

Na území CHKO Labská páškovce je zakázáno vjíždět a setrval s motorovými vozidly a obytnými přívěsy mimo silnice, místní komunikace a vyhrazená místa.



Parkování

Parkování motorových vozidel je možno na parkovištích v obcích nebo na menších odstavných plochách na hranici národního parku. Parkujte tak, aby byl vždy možný přístup, policie a strážníkům.



Drony

Použití dronů, ostatních bezpilotních letadel a modelů letadel na celém území národního parku, s výjimkou zastavených území a zastavitelných ploch, zakazuje zákon o ochraně přírody a krajiny. Důvodem tohoto opatření je zabránění rušení životních, především ptáček, ale také zajištění klidu návštěvníků národního parku. Na všech značených turistických trasách vstupujících do národního parku jsou instalovány informační tabule upozorňující návštěvníky na tento zákaz.



Jízda na koních

Pro příznivce jízdy na koních platí v Národním parku Český a v carsko obdobní pravidla jako pro cyklisty, mohou se pohybovat v hradně po vyznačených trasách, tzv. hipostezkách, jejichž celková délka činí 37 km.

V chráněných krajinných oblastech je jízda na koních přípustná, pokud je nedochází k porušení ochranných podmínek v maloplošných chráněných územích či jiných příp., například vlastnických.



Karavany

Pro nocování v karavanech a obytných vozech prosíme využít pouze oficiální autokempy.



Odpadky

Odpadky odnášejte k likvidaci způsobilé domů. Pokud máte a je to příjatelno z hygienického hlediska, odneste prosím z přírody i odpadky, které odpadně najdete.

Ā

NĀivĀitĀvnĀ ĀĀid NĀirodnĀho parku ĀeskĀ Ā vĀ¹/₂carsko

I. ĀvodnĀ informace o limitech vĀ NP

PoslĀnĀm NĀirodnĀho parku ĀeskĀ Ā vĀ¹/₂carsko (dĀle jen ĀĀirodnĀ parkĀ) je kromĀ naplĀovĀnĀ dlouhodobĀch cĀli ochrany nĀirodnĀho parku rovnĀ¹/₄ vyuĀitĀ tohoto ĀzemĀ kĀ pĀĀrodĀ ĀjetĀmu turistickĀmu vyuĀitĀ, a to zpĀsoby, kterĀ nejsou vĀ rozporu sĀ dlouhodobĀmi cĀli ochrany nĀirodnĀho parku ([viz ĀĀ 15 odst. 4 ZOPK](#)).

VĀ tomto nĀivĀitĀvnĀm ĀĀidu jsou zveĀejnĀny podmĀnky omezenĀ a vĀ¹/₂Āet turistickĀch aĀ rekreaĀnĀch ĀinnostĀ, kterĀ jsou na ĀzemĀ nĀirodnĀho parku zakĀzĀny nebo omezeny prĀivnĀmi pĀedpisy (napĀ. zĀkonem o ochranĀ pĀĀrody a krajiny, zĀkonem oĀ lesĀch, zĀkonem oĀ myslivosti), opatĀenĀmi obecnĀ povahy (napĀ. stanovenĀ klidovĀch ĀzemĀ nebo rozhodnutĀmi vydanĀmi podle zĀkona o ochranĀ pĀĀrody a krajiny nebo podle jinĀch prĀivnĀch pĀedpisĀ).

Vzhledem kĀ tomu, Āe nĀirodnĀ park sousedĀ sĀ NĀirodnĀm parkem SaskĀ Ā vĀ¹/₂carsko, upozorĀujeme touto cestou iĀ naĀ limity a pravidla vztahujĀ se na nĀivĀitĀvnĀky tohoto ĀzemĀ, kterĀ lze nalĀt [zde](#).

Ā

II. ZĀkladnĀ pravidla na ĀzemĀ NP (platnĀ limity pro vĀejchny aktivity)

OmezenĀ stanovenĀ; zĀkonem o ochranĀ pĀĀrody a krajiny (dĀle jen ĀĀZOPKĀ)

Na ĀzemĀ nĀirodnĀho parku je kaĀdĀ¹/₂ povinen:

pĀi pohybu na cizĀch pozemĀch vĀetnĀ pohybu na pozemĀch komunikacĀch, stezkĀch aĀ pĀĀjinĀch, vyznaĀenĀch cyklostezkĀch, odpĀinkovĀch mĀstech, tĀboĀitĀch a vĀ altĀncĀch mimo zastavĀnĀ; ĀzemĀ obcĀ dbĀt svĀ osobnĀ bezpeĀnosti nebo bezpeĀnosti osob svĀenĀch a pĀizpĀsosit svĀ jednĀnĀ stavu pĀĀrodnĀho prostĀedĀ na tĀchto pozemĀch a nebezpeĀm vĀ pĀĀrodĀ obvyklĀm ([viz ĀĀ 63 ZOPK](#)).



Tabulka označující území Národního parku Českého Švýcarsko. Foto: Tomáš Salov

Na celém území národního parku je zakázáno ([viz § 16 odst. 1 ZOPK](#)):

- provádět ohňostroje nebo používat zábleskovou pyrotechniku,
- zasahovat do přirozeného vývoje skal,
- nocovat v přírodě,
- lást v rozporu s podmínkami stanovenými v opatření obecné povahy vydaném podle jiného právního předpisu.

Na území národního parku mimo zastavěná území a zastavitelné plochy obcí je zakázáno ([viz § 16 odst. 2 ZOPK](#)):

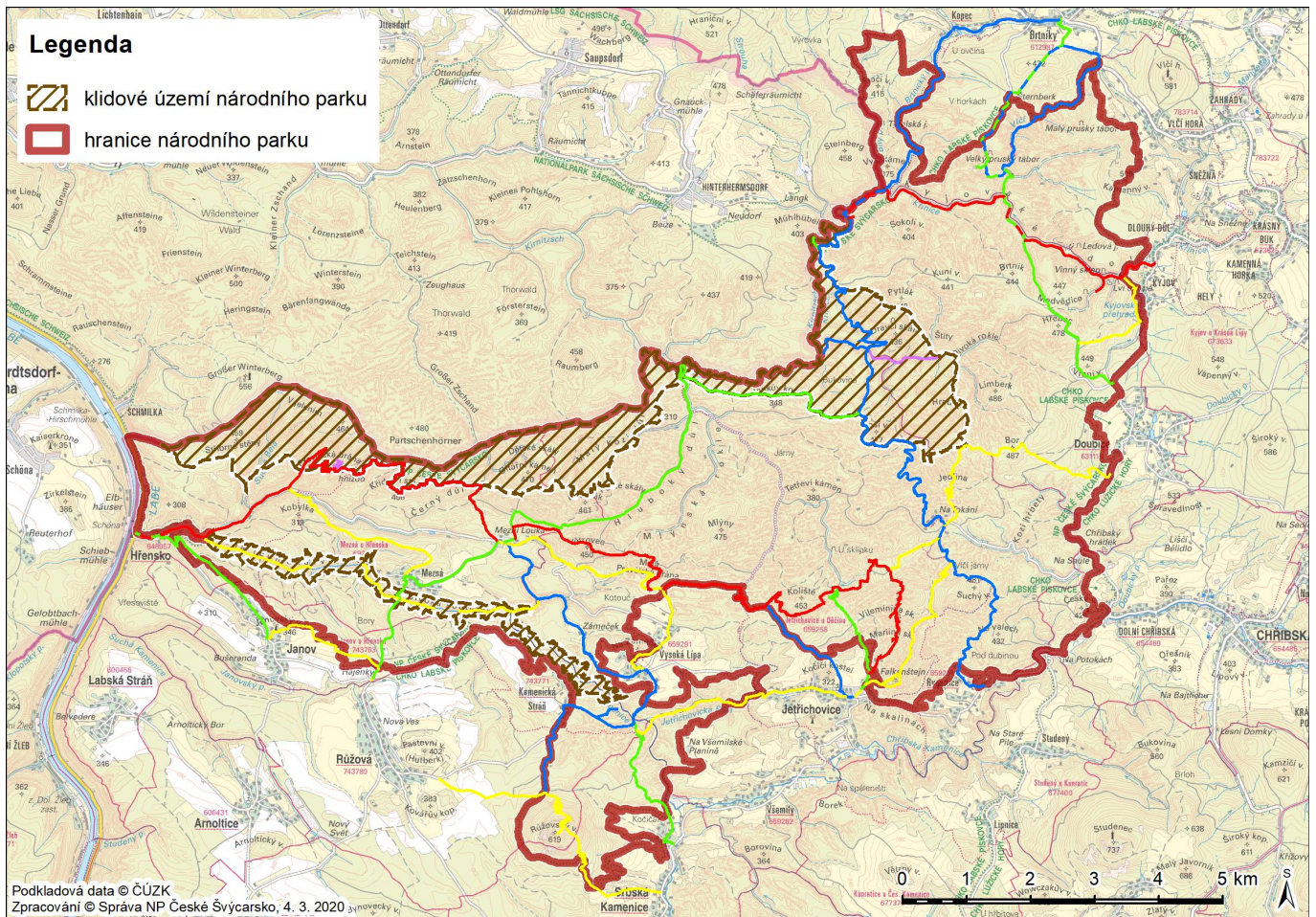
- sbírat nerosty, rostliny nebo odchytávat živočichy,
- jezdit na kole nebo na koni mimo silnice, místní komunikace a místa vyhrazená orgánem ochrany přírody,
- vjíždět a setrvat s motorovými vozidly a obytnými přívěsy mimo silnice, místní komunikace a místa vyhrazená orgánem ochrany přírody,
- provozovat horolezecké sporty, splouvání vodních toků nebo jiné vodní sporty mimo místa vyhrazená orgánem ochrany přírody,
- tábřit a rozdělovat ohně mimo místa vyhrazená orgánem ochrany přírody,
- provozovat letadla zpravidla bez pilota (např. drony) nebo modely letadel.

Na území národního parku mimo zastavěná území a zastavitelné plochy obcí je zakázáno ([viz § 16a odst. 2 ZOPK](#)):

- volně pohyblivě domáček zvířat.

V klidových územích národního parku je zakázáno ([viz ÁŠÁ 17 ZOPK](#)):

pohybovat se mimo cesty nebo trasy vyhrazené orgánem ochrany přírody.



Mapa klidových území národního parku Labského úsvětsko s vyznačením turistických tras a cyklotras



Tabulka označující klidové území v NP Jeseník v Šumavsku. Foto: Tomáš Salov



Pruhová značení klidového území v NP Jeseník v 1/2 carsko. Foto: Tomáš Salov

Omezení stávkou z důvodem omyšlivosti

Je zakázáno (viz [§ 9](#) a [§ 10](#) zákona o myšlivosti):

- plávit zvířata jak½mkoliv zpřsobem,
- ruřit zvířata při hnždání a kladení mlát,
- pokozovat nebo niřit slaniska, napajedla, zařzená pro píkrmování, pozorování a lov zvířat a dalších mysliveckých zařzená.

Omezená stanovená zřkonem o lesch

- Každ½, kdo vstupuje do lesa je povinen les nepokozovat, nenaruřovat lesní prostředí a dbřit pokynů vlastníka, popřšpadě nřjemce lesa a jeho zamřstnanců (viz [§ 19 zřkona o lesch](#)).

V lesch je zakřzřno (viz [§ 20 zřkona o lesch](#)):

- ruřit klid a ticho,
- jezdit na lyřch nebo na sanch mimo lesní cesty a vyznačeně trasy
- kouřit,
- odhazovat hořác nebo doutnajác předmřty,
- zneřiřřovat les odpady a odpadky,
- sbřrat lesní plody zpřsobem, kter½ pokozuje les,
- vstupovat do mřst oplocených nebo označených zřkazem vstupu,
- vstupovat do porostů, kde se provřdí třřba, manipulace nebo doprava dřřvř.

Ā

III. Vřřet aktivit a na nř vřzaných limitů a omezená

Přřř turistika

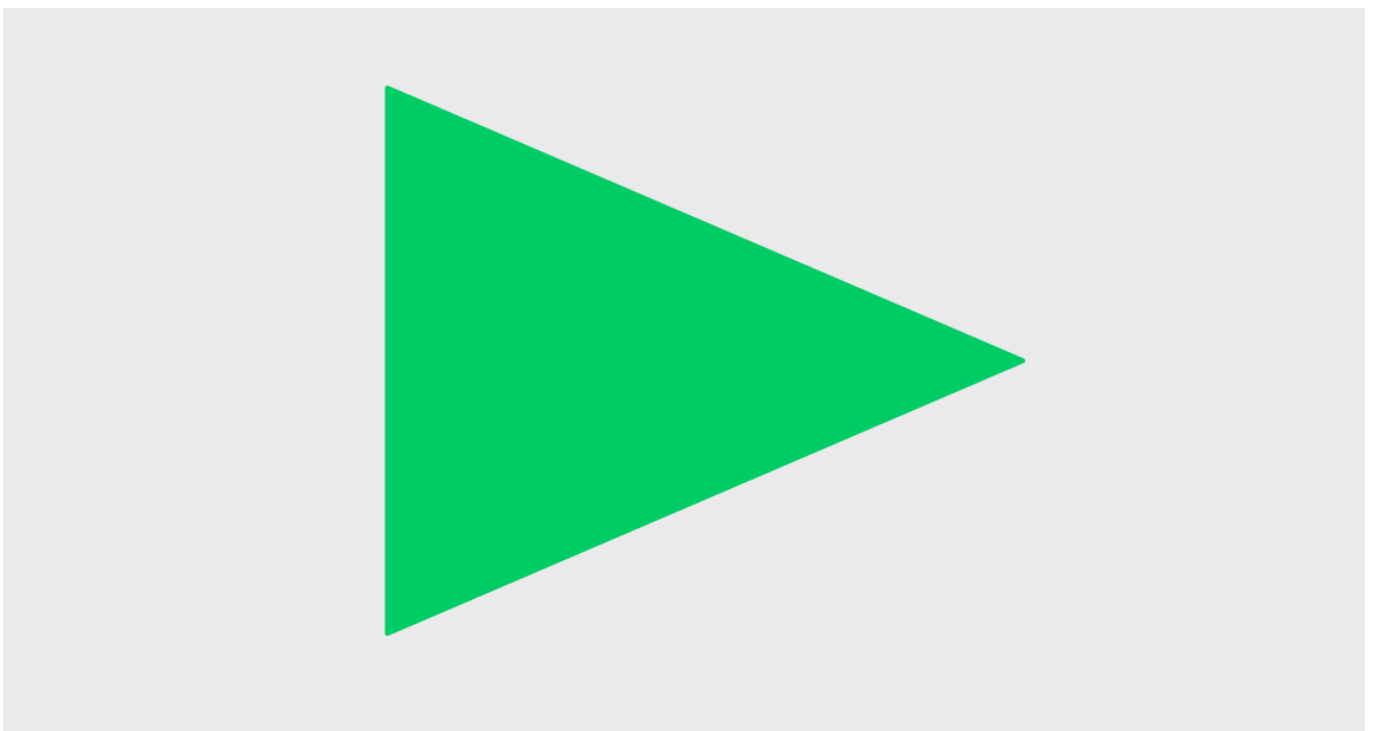
Na řzemě nřrodnřho parku se mohou přřř nřvřřvnřci pohybovat vř souladu sř podmřnkami uvedenýchmi vř zřkladných pravidlech a při dodřřeně limitů uvedených vř řřřřř II nřvřřvnřho řřřřdu.

řzemě nřrodnřho parku prochřř sřř značených turistických tras pro přřř. Za tyto trasy jsou povařřny trasy značeně dle metodiky Klubu řřřřř turistů, trasy vyznačeně se souhlasem Sprřřvy NP a trasy vyznačeně Sprřřvou NP.



Příklad turistického značení dle metodiky Klubu českých turistů. Foto: Tomáš Salov

Způsob označení tras vyznačených Správou NP je uveden zde:



Značení tras vyznačených Správou NP českého území

Za páteřní návěštivky jsou považovány také osoby se sníženou pohyblivostí pohybující

se sÁ vyuÅ¾itÁm kompenzaÄnÁch pomÁcek, kterÁ; zÁroveÅ¾ nejsou motorovÁ½mi vozidly.

Cykloturistika

CyklistÁ© se mohou na ÅºzemÁ nÁrodnÁho parku pohybovat na kole pouze po silnicÁch, mÁstnÁch komunikacÁch a po vyznaÄenÁ½ch cyklotrasÁ;ch za podmÁnek stanovenÁ½ch sprÁjvou NP.

ZpÁsob znaÄenÁ cyklotras vÁrodnÁm parku je uveden zde:



PÁklad znaÄenÁ cyklotras v NP ÅeskÁ© Á vÁcarsko. Foto: TomÁ;Á; Salov

JÁzda na koni

Jezdci na konÁch se mohou na ÅºzemÁ nÁrodnÁho parku pohybovat pouze po silnicÁch, mÁstnÁch komunikacÁch a vyznaÄenÁ½ch jezdeckÁ½ch trasÁ;ch za podmÁnek stanovenÁ½ch sprÁjvou NP.

ZpÁsob znaÄenÁ jezdeckÁ½ch tras je uveden zde:



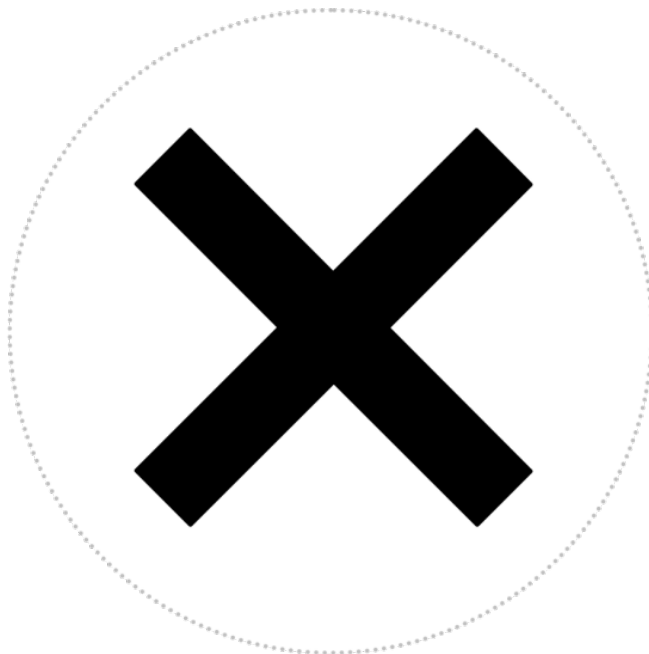
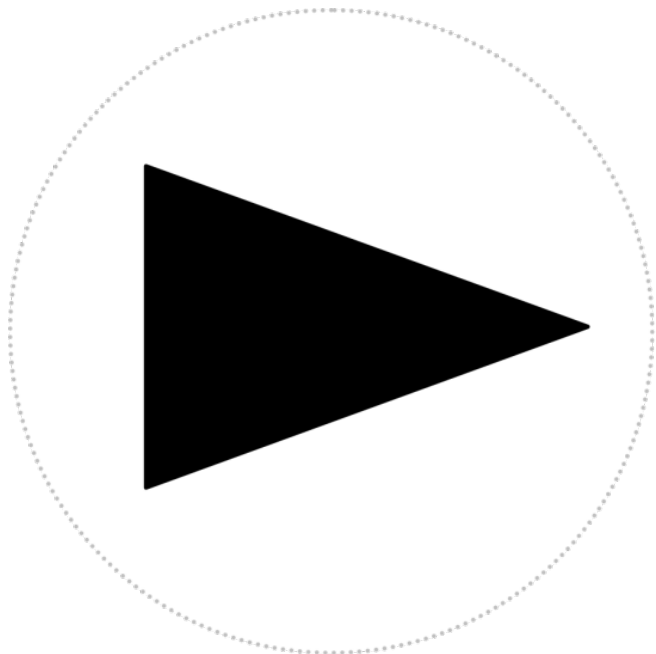
Překlad značení hipotrazy v NP České a v carsko. Foto: Tomáš Salov

Horolezectví

Horolezectví, včetně tzv. boulderingu, lze na území národního parku provozovat pouze na vyhrazených místech, ve vyhrazených obdobích a při dodržování pravidel stanovených správou NP.

Tvorba prvotních stupňů na vyhrazených skalních objektech je možná pouze po předchozím souhlasu správy NP.

K přístupu k vyhrazeným horolezeckým objektům v klidovém území je možná pouze využití pouze vyznačených přístupových cest, které byly vyhrazeny správou NP a vyznačeny dle metodiky českého horolezeckého svazu.



Překlady vyznačené horolezeckých pěstupových cest v NP České a v carsko

Bližší podmínky pro provozování horolezectví v národním parku, včetně vztahu objektů vyhrazených pro horolezectví a vyhrazených pěstupových tras, jsou uvedeny [zde](#).

Na celém území je zakázáno zdolávání volného prostoru mezi skalními objekty prostřednictvím slackline.

Létání

Létat nad územím národního parku je povoleno pouze v souladu s podmínkami stanovenými řádem pro civilní letectví.

Omezení létání se nevztahuje na bezmotorová letadla. Vzlety a přistání bezmotorových letadel jsou v národním parku zakázány.

Motorismus

Výhledově a setrvačně s motorovými vozidly a obytnými přívěsy na území národního parku je možné pouze po silnicích, místních komunikacích a po vyhrazené újeleové komunikaci odbočující ze silnice č. 25861 v úseku mezi Vysokou Lápkou a Mezní Loukou a vedoucí na enklivu „Zámeček“. Na této újeleové komunikaci je možné pohybovat se maximální rychlostí 30 km/h.

Výhledově a setrvačně s motorovými vozidly na újeleové komunikaci Saula (Dolní Chábská) - Na Tokáně je zakázáno, s výjimkou vozidel hostů rekreačních objektů v lokalitě Na Tokáně vybavených platným povolením vjezdu vydaným správu NP.

Â

IV. Základní informace o strážci přírody

Strážci přírody vykonávají osvětlovou a informační službu návštěvníků a kontroluje dodržování předpisů o ochraně přírody a krajiny.

Strážci přírody je oprávněna:

- zjišťovat totožnost osob,
- projednat případem pěstunské péče na místě,
- vstupovat na cizí pozemky,
- zadržet osobu a předat ji Policii ČR,
- poskytovat pomoc nebo součinnost Policii ČR,
- pozastavit rušivou činnost (v případě bezprostředního ohrožení zajištění ochrany pěstunské péče).

Strážná pěstunská péče je povinna:

- prokazovat se případem strážné pěstunské péče a nosit služební odznak,
- dohlížet na dodržování povinností spojených s kontrolou dodržování předpisů o ochraně pěstunské péče a krajiny.

Strážná pěstunská péče působí v zájmu svěřené činnosti jedinou osobou (viz [§ 81 ZOPK](#) a [§ 127 odst. 1 trestního zákona](#))

- 83317 zobrazená

Sekce webu

[Návratník](#)

Source URL: <https://www.npcs.cz/navstevnik>