



[Ptáci zařánaj hnřdit. Sprřiva nřrodnřho parku upozorřuje na mřsta, kde je nutnř dopřřit plachřm druhřm klid](#)



Napsal uřřivatel [Tomřř Salov](#) dne 28. 2. 2025 - 11:09

- 727 zobrazenř

S pořřtkem března **zařánaj** v nřrodnřm parku řeskř Å vřcarsko a na řzemř chrřnřnř krajinnř oblasti Labskř přskovce **opřřt hnřditř chrřnřnř sokoli střhovavř, řřpi řřernř a vřřři velcř**. Aby jejich řance na řspřřnř vyvedenř mlřřat byly co nejvyřřř, **uzavřř a vyznařřje** sprřiva parku, jako kařřdřřm rokem, jejich **hnřdiřřtř**, aby v maximřlnř mořřnř mřře **vylouřřila ruřřenř ze strany řřlovřka**. Sokoli, řřpi řřernř i vřřři jsou **na ruřřenř velice citlivř** a pokud jsou **nuceni hnřzdo opustit**, hrozř jim **zastydnutř vajec, řřhyn mlřřat** hlady nebo vniknutř predřtorř na hnřzdo. **Sprřiva nřrodnřho parku** proto **řřřřdř** nřvřřtřvnřky přřrody, aby **respektovali terřnnř oznařřenř hnřzd** a do hnřzdnřch lokalit **za řřřřdnřch okolnostř nevstupovali**. Hnřdiřřtř jsou obvykle vyznařřena informařřnř tabulř a vymeřovacřmi přřskami natařřenřmi přřes vstupnř cesty do oblasti.

"Dřky ohledupnřmu chovřnř nřvřřtřvnřkř je hnřzdnř nařich citlivřch ptařřch druhř přřevřřnř řspřřnř. Kařřdorořnř hnřzda opouřřtř takovř pořřty mlřřat, kterř zajiřřtujř stabilitu zdeřř populace sokolř střhovavřch, řřpř řřernřch i vřřř velkřch. Naře zranitelnř druhy v přřrodnř řřelř mnoha nřstrahřm, jejich odolnost testujř pořřasř i predřtořři. Zajiřřtřnřm klidu ze strany řřlovřka ale dostřvajř skuteřnou řjanci," Åřř Petr Křřř, řředitel Sprřivy Nřrodnřho parku řeskř Å vřcarsko. Å Å

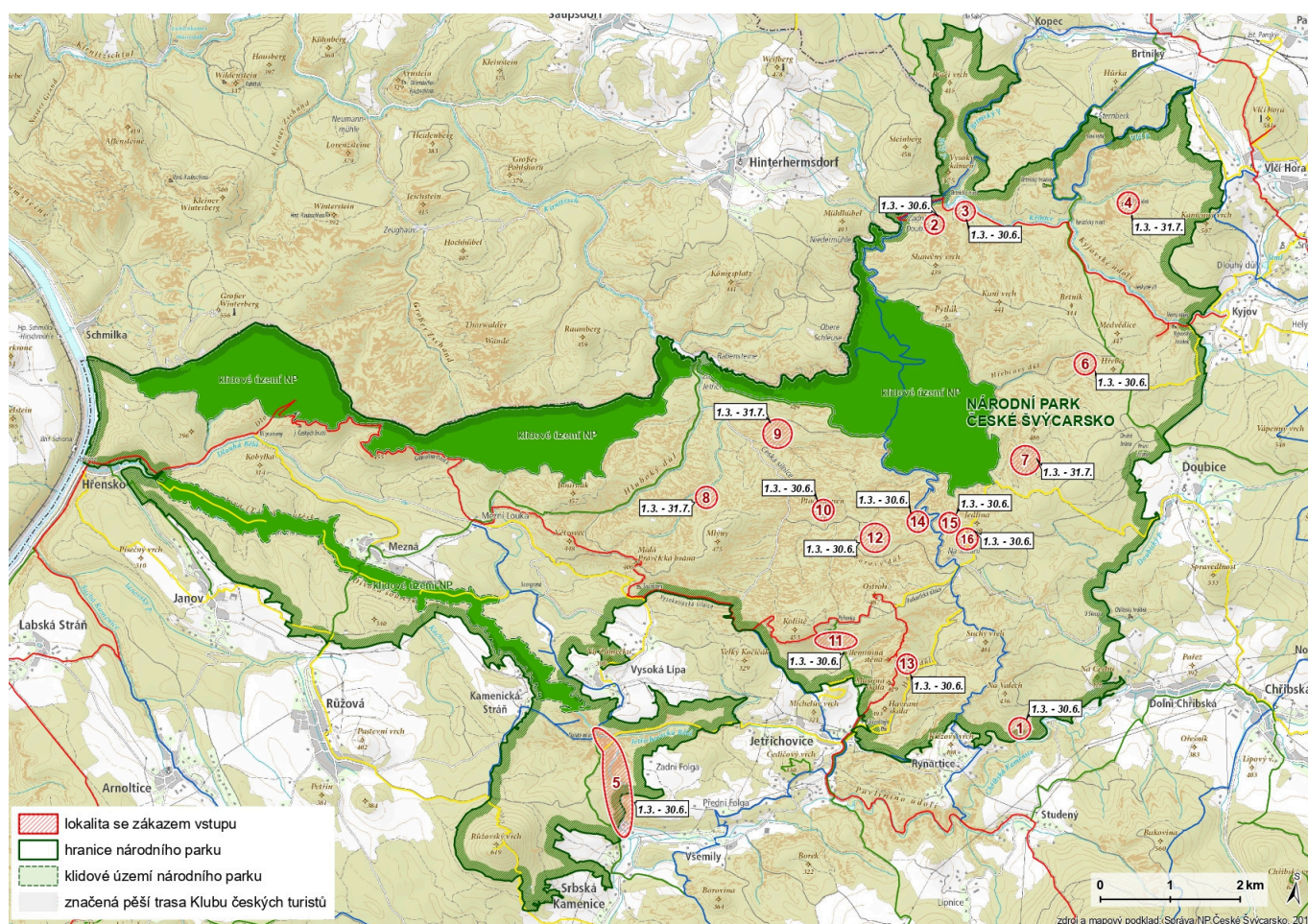
V nřrodnřm parku řeskř Å vřcarsko dochřzř k dořřasnřmu uzavřřenř **celkem 16 lokalit**. **Hnřdiřřtř** se nachřzř takř **v klidovřch řzemřch**, Å do kterřch nřvřřtřvnřci mohou vstupovat pouze po znařřenřch turistickřch trasřch. V **chrřnřnř krajinnř oblasti Labskř přskovce** se **dalřř hnřdiřřtř** nachřzejř zejmřna v nřrodnř přřrodnř rezervaci Kařřon Labe, v přřrodnř pamřtce Tiskř střřny, ale i na dalřřch mřstech.Å

Veřejnost přřispřř ochranř hnřzdcřch druhř ptřkř zejmřna **respektovřnřm pravidel** pro nřvřřtřvu chrřnřnřch řzemř. Napřřklad **do klidovřch řzemř nřrodnřho parku** nřvřřtřvnřci smř vstupovat **pouze po znařřenřch turistickřch trasřch**. Obdobnř **pravidlo platř** takř pro **vstup do nřrodnř přřrodnř rezervace Kařřon Labe**. V ostatnřch řřřstech chrřnřnřch řzemř, kde se nřvřřtřvnřci mohou

pohybovat i mimo značené turistické trasy, **strážníci párody v těchto dnech okolo hřzd označují informačními tabulkami a vyzovacími páskami. Díky tomu každá návštěvník vě, že by vstupem do vyzovného prostoru snáku a mláata ohrozil.**

Doasně uzavřen hřzdných lokalit trvá; v pápad hřzdná sokol a věr od 1. března do 30. června, v pápadě p p ěrných od 1. března do pop. 31. července. Podrobné informace k hřzdné zvláště chráněných druhů ptáků jsou uvedeny na [matickém internetové stránce.](#)

Správa Národního parku dkuje návštěvníkům za ohleduplnost a věř, že ohrožená sokoli, věř i a pi dostanou i letos páležitost vyčst další generaci mláat.





Sokol stěhovavý s mláďaty na skalním hnízdě v Českém a vládcarsku. Foto: Václav Sojka

Â

Foto aktuality



5 reactions



I like this

2



I'm sad

3

Submit

Reset

Sekce webu

[NávřtÄvnÄk](#)

Source URL:

<https://www.npcs.cz/ptaci-zacinaji-hnizdit-sprava-narodniho-parku-upozornuje-na-mista-kde-je-nutne-doprat-plachym>