



Úvod k semináři :
Rostlinné invaze a ochrana přírody

Einführung :
Pflanzeninvasionen und
Naturschutz.

Handrij Härtel

Hlavní faktory ohrožení biodiverzity na Zemi

- (1) globální změny klimatu
- (2) ničení a fragmentace stanovišť
- (3) invaze nepůvodních druhů
- (4) lov a obchod se zvířaty
- (5) nemoci
- (6) druhotné příčiny vymírání druhů.

Invazní druhy v chráněných územích dilemata, problémy, výzvy

Ohrožená jsou i přirozená společenstva

Invazní proces:

fáze invaze:

- kolonizace (1-2)
- naturalizace (1-3)
- **invaze (1-6)**

fáze odrážejí postupné překonávání bariér:

1. geografické (mezikontinentální, vnitrokontinentální): oceány, vodní toky, pohoří, pouště
2. environmentální lokální (abiotické, biotické): klima, kompetice apod.
3. reprodukční: absence druhého pohlaví u dvoudomých, krátká vegetační sezóna
4. rozšiřovací lokální
5. environmentální (disturbovaná stanoviště)
6. environmentální (přirozená stanoviště)

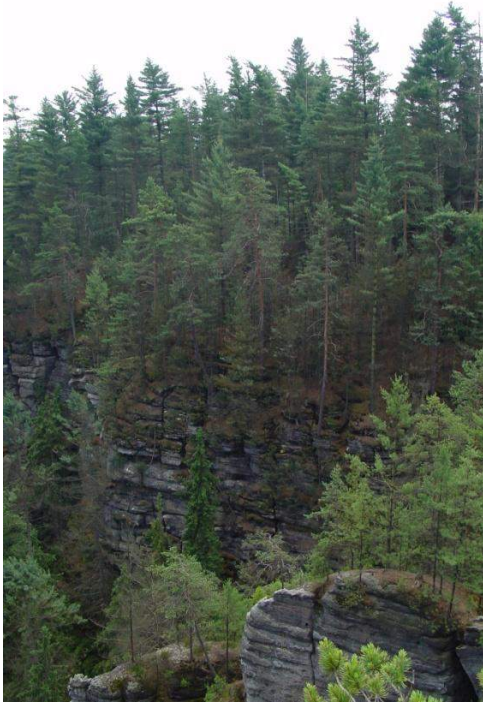
Invazní druhy v chráněných územích dilemata, problémy, výzvy

Disturbovaná stanoviště versus rezervace

V evropských městech činí podíl zavlečených druhů okolo 40%

Podíly v přirozených ekosystémech (Pyšek et al.): rezervace

- pouze 12% rezervací v ČR bylo zcela bez zavlečených druhů
- průměrně 6% druhů v rezervacích jsou zavlečené, z toho archeofyty 4% a neofyty 2%
- jedná se o počty druhů, nikoli o jejich impakt, i jeden druh může mít zásadní dopad na biodiverzitu CHÚ



Invazní druhy v chráněných územích Dilemata, problémy, výzvy

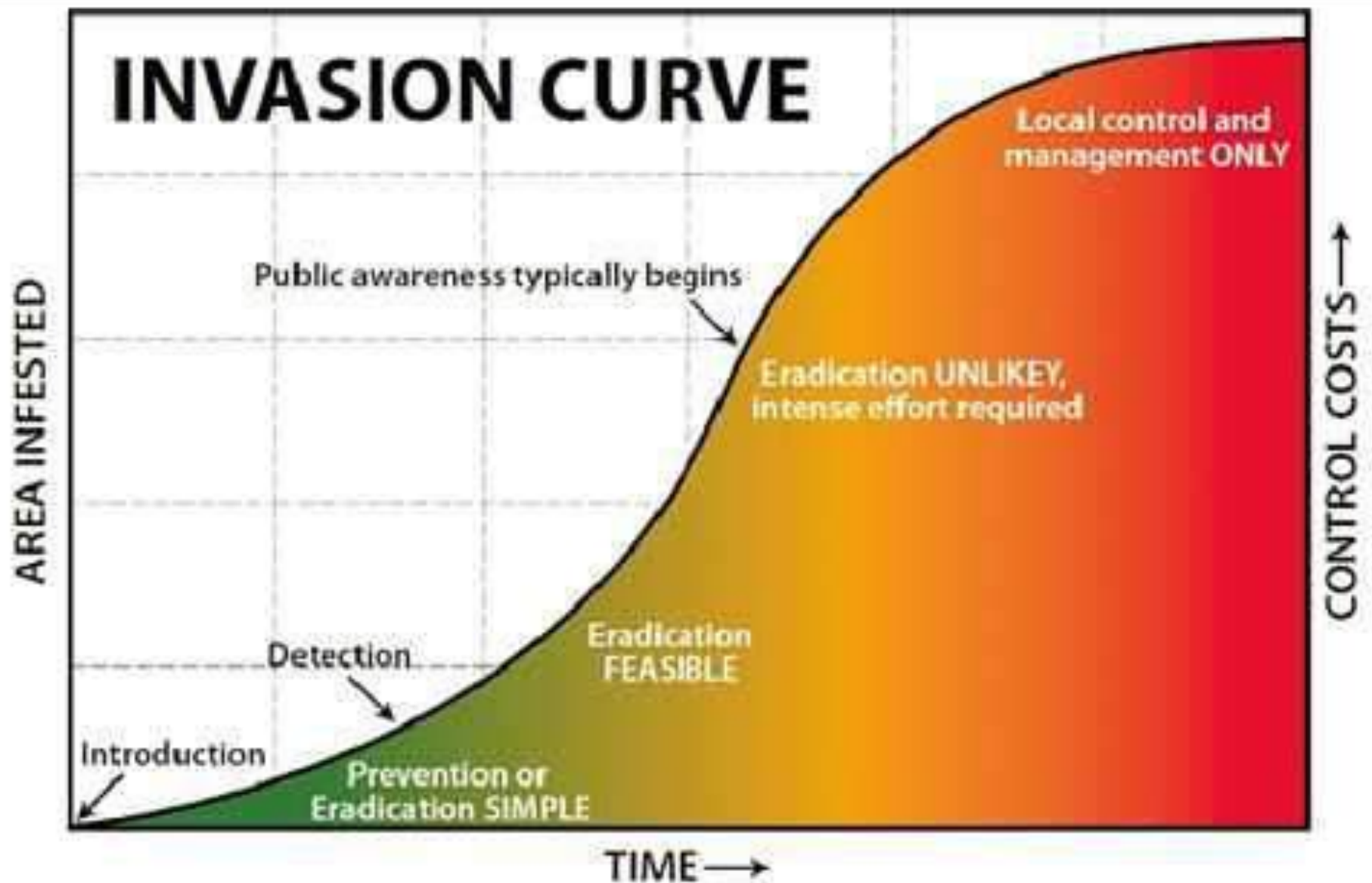
- ne všechny nepůvodní druhy jsou invazní

odpovídá pravidlu deseti (Williamson):

5-20% z celkového počtu introdukovaných druhů
dospěje k naturalizaci

- ne všechny invazní druhy mají negativní dopady na původní biotu
- likvidace nepůvodních druhů v chráněných územích má být motivována nikoli ze snahy o druhovou „čistotu“ nebo rekonstrukci původního druhového složení.
- ale z důvodu, že některé druhy mění zásadně strukturu a funkci přirozených ekosystémů (*transformers*)

Management se dostavuje příliš pozdě





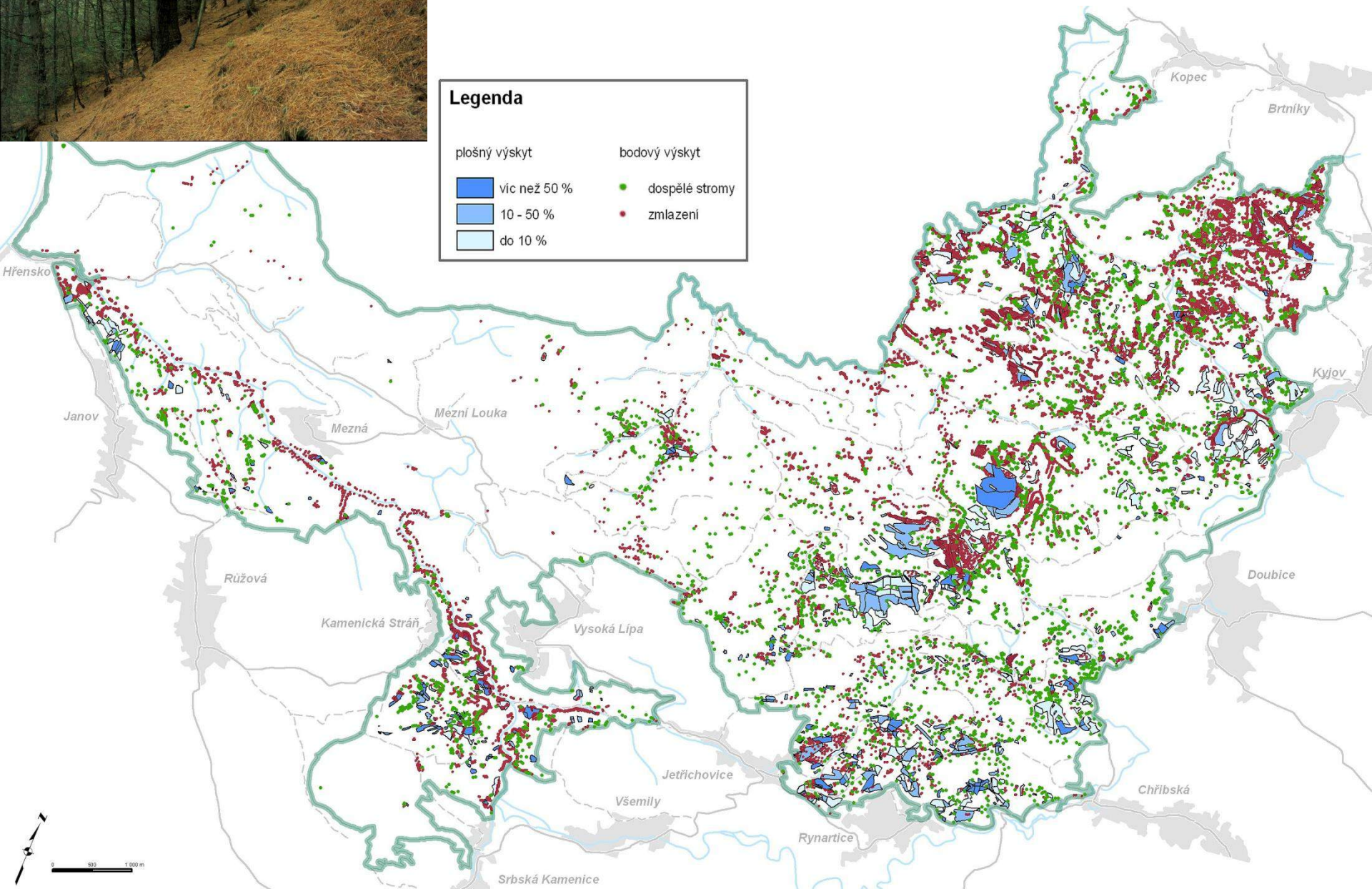
Invazní druhy v chráněných územích

Dilemata, problémy, výzvy

- vážit mezi negativními dopady invazí a negativními dopady zásahů proti invazím
- krátkodobý versus dlouhodobý pohled
- (použití chemické kontroly)



Rozšíření borovice vejmutovky v NPČŠ



Invazní druhy v chráněných územích dilemata, problémy, výzvy

Invazní druhy v bezzásahových územích?

V územích kategorie IUCN I, II – ochrana divočiny, ochrana přirozených procesů

Co s nepůvodními druhy?

Jde v národních parcích o ochranu spontánních procesů, ale v přirozených ekosystémech, nebo o jakoukoli spontaneitu?

Nestala by se bezzásahová území - v případě neeliminace invazních druhů - naopak centry rozšíření invazních druhů? (zejména v nižších polohách)



Guidelines for Applying Protected Area Management Categories

Edited by Nigel Dudley



Invazní druhy v bezzásahových územích:

- Považujeme je za součást spontánních procesů nebo za důsledek předchozího lidského impaktu?
- nejasný výklad ve směrnicích IUCN.

Guidelines for applying protected area management categories

Issues for consideration

- Some wilderness areas include livestock grazing by nomadic peoples and distinctions may need to be made between intensive and non-intensive grazing; however this will pose challenges if people want to increase stocking density.

Category II: National park

Category II protected areas are large natural or near natural areas set aside to protect large-scale ecological processes, along with the complement of species and ecosystems characteristic of the area, which also provide a foundation for environmentally and culturally compatible spiritual, scientific, educational, recreational and visitor opportunities.

area may need to be complemented by sympathetic management in surrounding areas.

- The area should contain representative examples of major natural regions, and biological and environmental features or scenery, where native plant and animal species, habitats and geodiversity sites are of special spiritual, scientific, educational, recreational or tourist significance.
- The area should be of sufficient size and ecological quality so as to maintain ecological functions and processes that will allow the native species and communities to persist for the long term with minimal management intervention.
- The composition, structure and function of biodiversity should be to a great degree in a “natural” state or have the potential to be restored to such a state, with relatively low risk of successful invasions by non-native species.

Invazní druhy v bezzásahových územích

IUCN Management categories Guidelines

**Restoration through time-limited interventions
to undo past damage: one or more interventions
to restore damage;**

....removal of invasive species – not usually suitable in strictly protected category Ia or Ib protected areas but usually suitable in other categories.



Invazní druhy v chráněných územích dilemata, problémy, výzvy

Přípustné činnosti v územích
ponechaných samovolnému vývoji:
(metod. pokyn MŽP):

- a) protipožární ochrana
- b) údržba základní cestní sítě a stezek
pro pěší, hraničního pásu, údržba
staveb
- c) lov vybraných druhů zvěře
- d) bránění šíření invazních druhů**
- e) časově omezená mechanická
ochrana dříve vysazených listnáčů a
jedle
- f) revitalizace vodního režimu

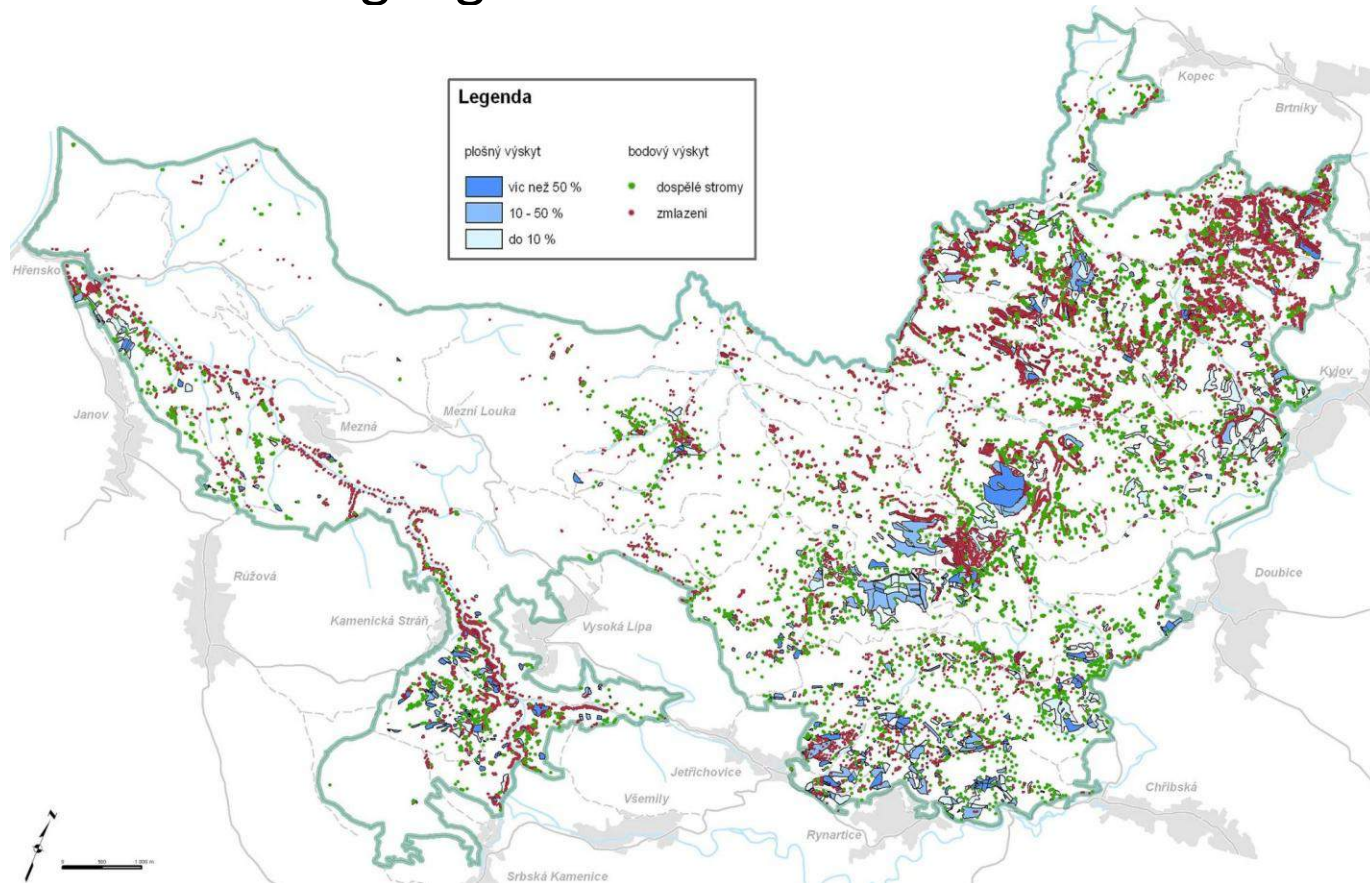
Invazní druhy v chráněných územích dilemata, problémy, výzvy

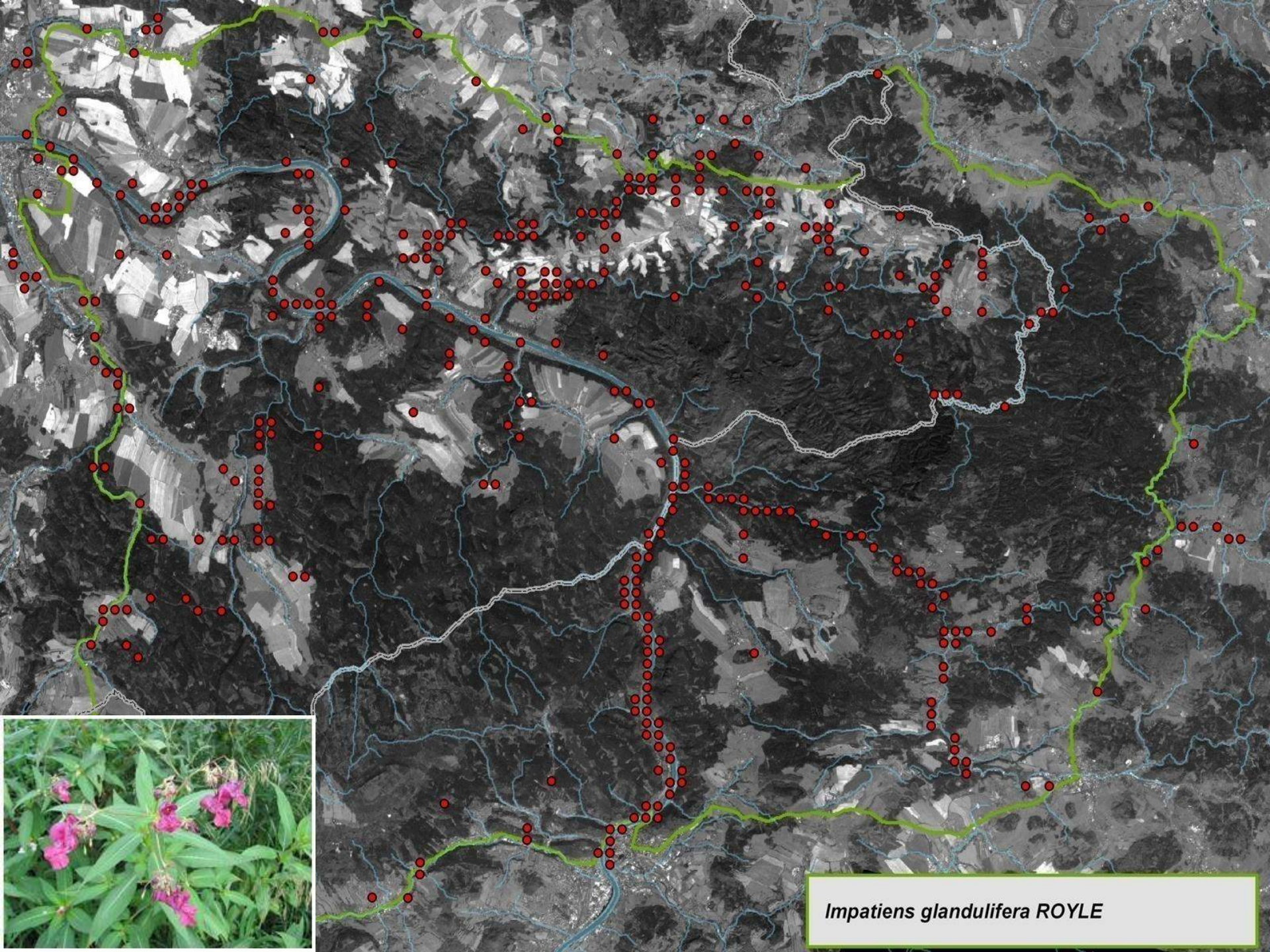
Praktická rovina

- **Ochranářská praxe** (nejen u nás) je oproti jiným oborům stále do značné míry ovlivněna subjektivními rozhodnutími, často učiněnými v lokálním kontextu, někdy bez analýzy širších souvislostí.
- V případě likvidace invazních druhů zvláště patrné
- Systematičnost a dlouhodobost

Invazní druhy v chráněných územích dilemata, problémy, výzvy

- chybí jasná a dlouhodobě udržitelná strategie: v lokálním měřítku i širším geografickém měřítku





Impatiens glandulifera ROYLE

Závěr

Chybí dlouhodobá strategie, co s invazními druhy:

- které druhy
 - kde
 - časová dimenze (rychlost eliminace)
- jak trvale držet hranice mezi územími s různým stupněm invaze a s různou intenzitou eliminace
 - jak zajistit **dlouhodobě udržitelné** financování