



AGENTURA OCHRANY PŘÍRODY  
A KRAJINY ČESKÉ REPUBLIKY



# Nezvaní hosté naší flóry vážné nebezpečí nebo ....

**Petr Bauer, AOPK ČR, SCHKO Labské písky a KS Ústí nad Labem**



...jen strašák ???

aneb  
zkušenosti z  
Labských pískovců

# Invaze a expanze rostlinných druhů

Invaze – šíření nepůvodních druhů

X

Expanze – šíření domácích druhů

**Původní druh → je prokázán fosilním nálezem**

**Nepůvodní druh → je písemný záznam o rozšíření druhu**

**Rostlinné druhy jsou považovány za původní jestliže byly rozšířeny před neolitem (7-8.000 let), v té době byl člověk součástí přírody.**

# Rozdělení rostlin podle historického původu

*využitím studie Hadinec et al. (1997)*

- **neofyt** - rostlina, která byla zavečena na určité území po roce 1492 - objevení ameriky
- druhy nepůvodní v ČR (Evropě) - rostliny dovezené do ČR (Evropy) z jiných kontinentů
- nepůvodní v Labských pískovcích - původní v ČR, podle fyto geografického rozšíření jejich výskyt v minulosti nezasahoval na území Labských pískovců
- archeofyt (do roku 1492)
- antropofyt - synantropní druh rostlin vyskytující se v blízkosti lidských sídel, šířený lidmi, antropofilní rostlina

# Rozdělení nepůvodních druhů podle škodlivosti – viz plán péče.

- **velmi agresivní** - druhy s velmi rychlým šířením, obsazující velmi rychle biotopy domácích druhů a vytlačují původní rostlinná společenstva (vejmutovka, akát?, bolševník, křídlatky, netýkavka žláznatá, topinambur, třapatka, celíky, kolotočník), javor jasanolistý (*Acer negundo*)
- **druhy se středním vlivem na okolí** - rostliny, které se šíří postupně nebo již obsadily určitý prostor (niku) v krajině a dále se významně nešíří (*Juncus tenuis*, *Digitalis purpurea*)
- **druhy bez výrazného vlivu na prostředí** (*Cymbalaria muralis*, *Saxifraga cymbalaria*)
- **druhy nastupující** - kolotočník, škumpa, pajasan, - nevíme jak se jejich invazní chování bude vyvíjet?

# Jak začít?! 😊

## Vyzkoušejte osvědčený postup

- a) **Identifikace druhů v území - terénní pochůzky + systematický průzkum zájmové oblasti (NP, CHKO, MZCHÚ – pravidelně sledované), GPS lokalizace.**
- b) **Inventarizace nežádoucích druhů (průběžně po celém území) - výstupy v podobě map apod.**
- c) **Poznání ekologie jednotlivých druhů (rozmnožování, podmínky, místa).**
- d) **Volba strategie k omezení šíření nežádoucích druhů s ohledem na morfologii území (povodí řek, přirozené hranice, ....).**
- e) **Komunikace s veřejností – neúnavnost v přesvědčování + argumentace!  
(zkušenost 80% obyvatel lze slušným jednáním přesvědčit)**

# Možné směry vnikání invazních druhů.

Severovýchod byl pod kontrolou!

Invaze z Německa

Invaze z Německa

Průběžný monitoring

Průběžný monitoring

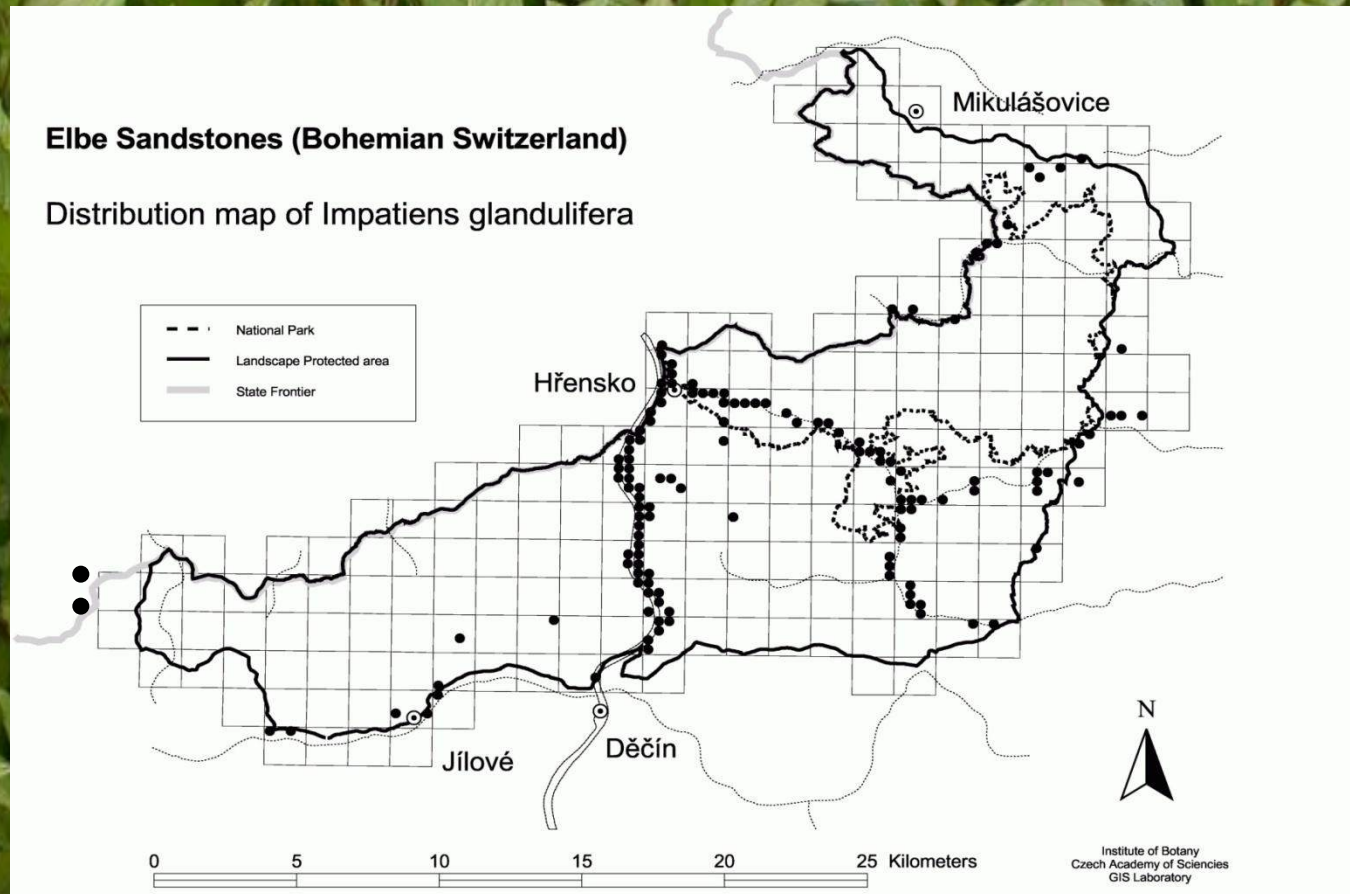
Ohniska z  
Lužických hor

Západ pod kontrolou

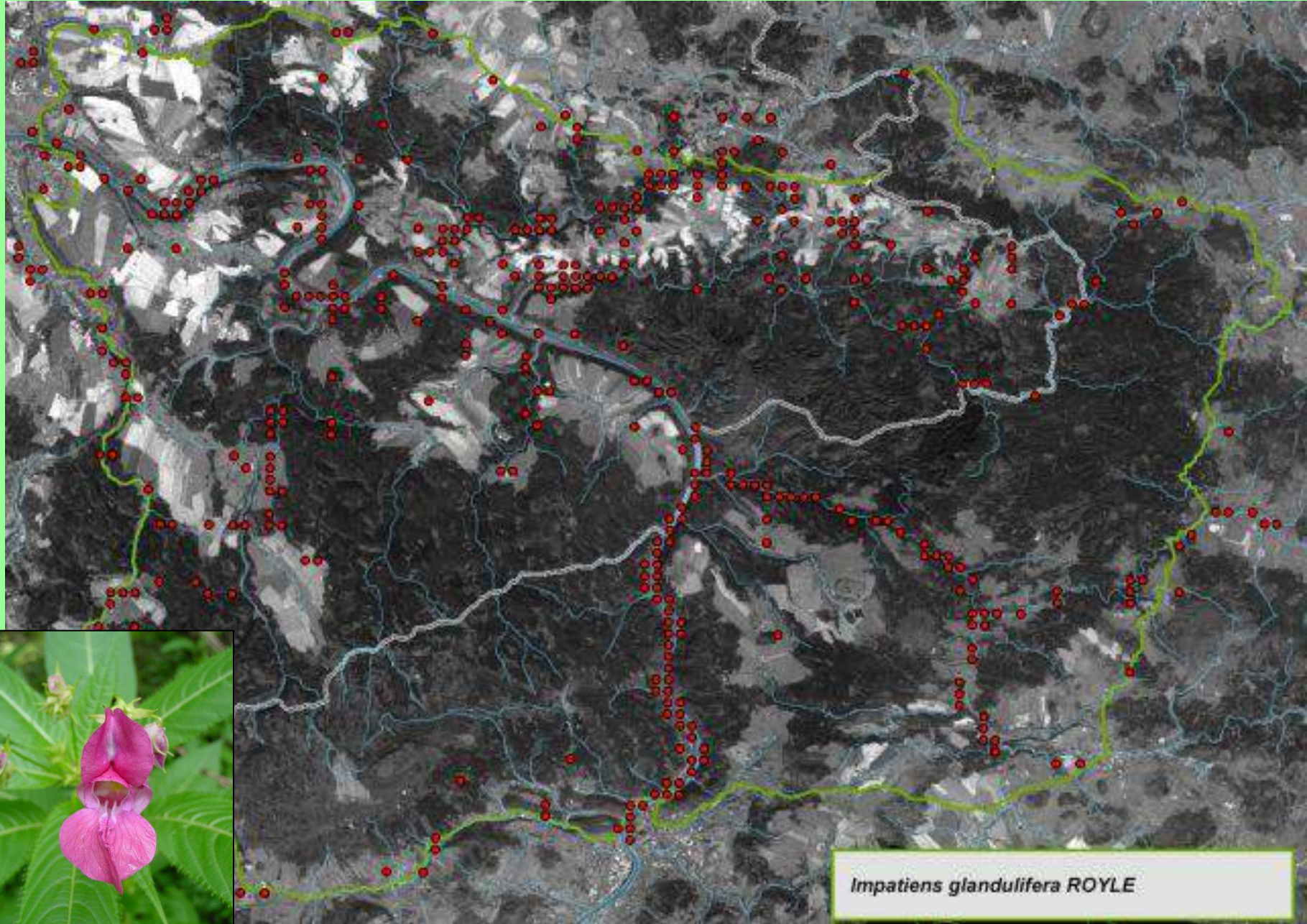
Labe-problém-dotace z celých  
Čech, částečná koordinace se  
SCHKO ČS



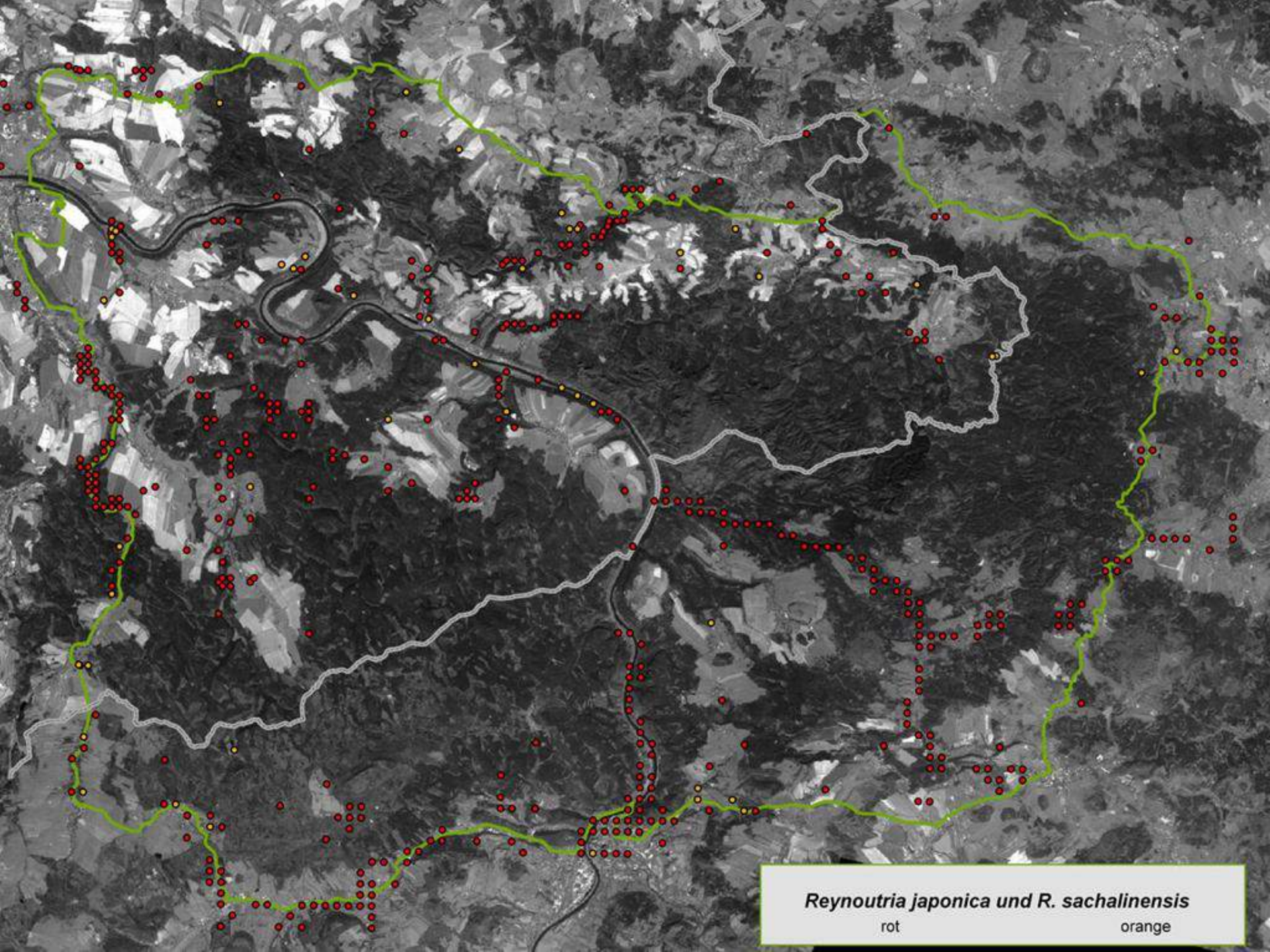
# Inventarizace a možnosti mapových výstupů







*Impatiens glandulifera* ROYLE



*Reynoutria japonica* und *R. sachalinensis*

rot

orange

### **c) Poznání ekologie jednotlivých druhů**

- způsob rozmnožování
- dozrávání semen
- způsoby šíření

### **d) Volba strategie k omezení šíření nežádoucích druhů**

- způsob odstraňování nežádoucích druhů
- vymezení ploch k zásahu a časová posloupnost (např. od horních partií vodních toků k dolním apod.)
- volba herbicidu (různá citlivost jednotlivých druhů: např. *R.sachalinensis* x *R.japonica*)
- koncentrace (12-15%)

### **e) Komunikace s veřejností – významný partner obce.**

Boj s invazními druhy není snadný,  
ale jde to !



# Ukázky praktického odstraňování invazních druhů



..před tvorbou plodů..



Kosení

...následují průběžné kontroly...



4-5x

# Porosty křídlatky – pocit beznaděje!





...po třech letech snažení...



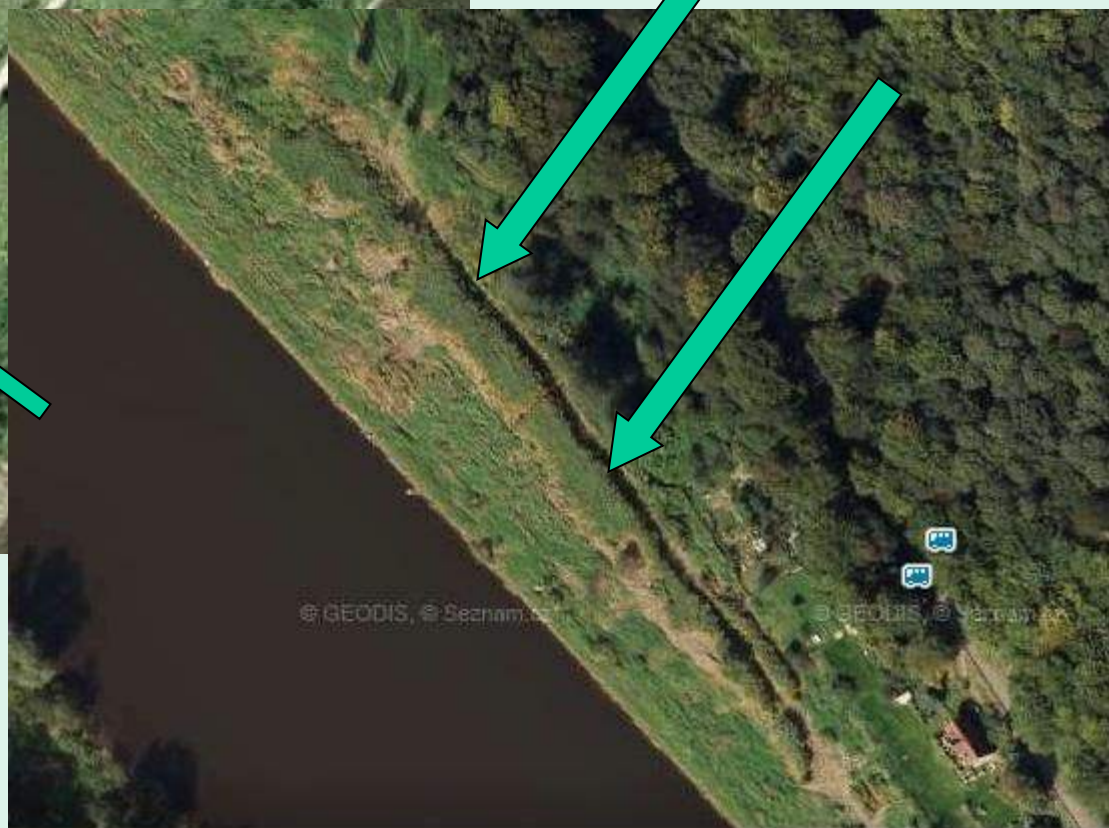
# Ukázka struktury „nového“ porostu.



# Ukázka likvidace souvislých porostů



uvidíme z lodi



Souvislé porosty znamenají  
3-5 let intenzivní práce:  
- postřik  
- následný monitoring.

Souvislý postřik celé rostliny- základ úspěšného zásahu- ukázky z praxe

Výsledek uvidíte na lodi



Nedostatečně ošetřené porosty



Kořenový systém křídlatky je mohutný a velmi odolný!



**V případě pokročilého omezení invazního druhu vyzkoušejte mechanickou destrukci kořenového systému.**

2012 - postřik

...?? ? ??...

...zde si nevíme rady...



# Rizika

- osídlení ošetřených ploch jiným invazním druhem
- zátěž prostředí teratogeny
- někdy je to marný, marný a marný, pokud není součinnost příslušných subjektů a st. orgánů
- šíření invazních druhů při stavbách, rekonstrukcích komunikací a „opravách“ vodních toků

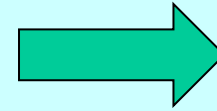
# vlčí bob - lupinus polyphyllus





# Postřik je potřebné provádět v době květu

Částečné poškození  
travního porostu  
nebo.....



... ponechání rozvoje invaze.... musíme vědět co chceme!



...důsledky jsou fatální a daleko vážnější...

**Důsledkem invazí může být komplexní destrukce ekosystémů a vytlačení našich domácích druhů!**



# Život s invazními druhy

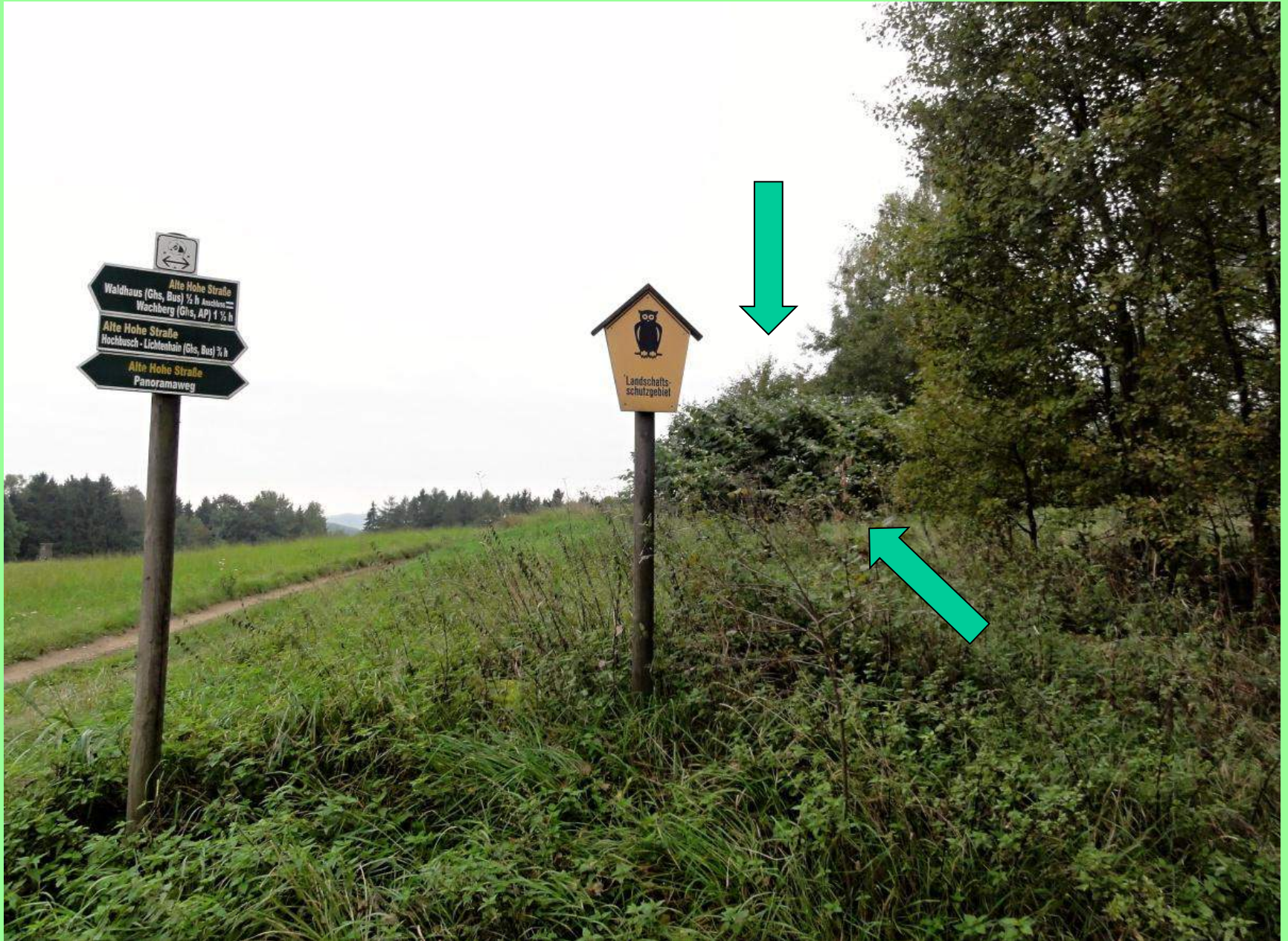


Roundupový déšť

Když nám křídlatka přeroste přes hlavu!



# Zdá se, že i invazní druhy mají své rezervace!

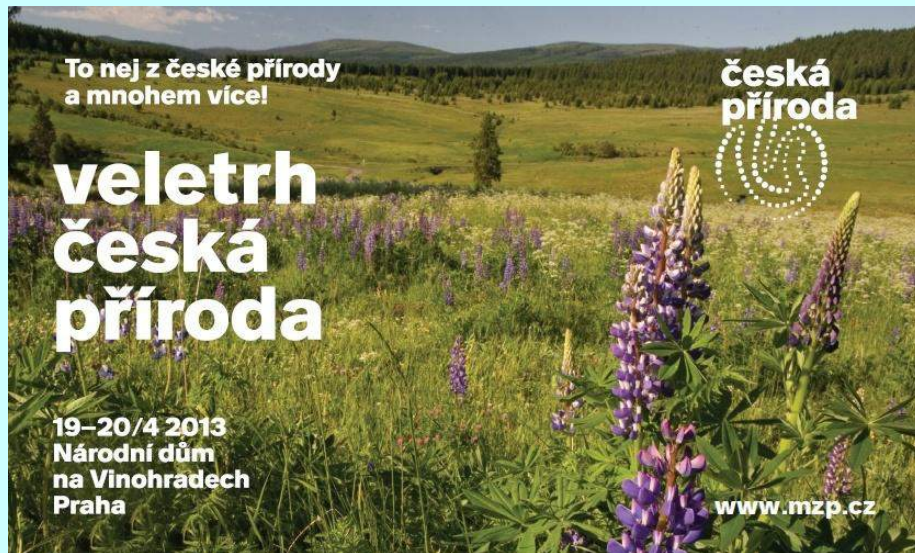




Jak řešit invazi  
ze zahraničí?

Weifberg - Nixdorf

# I v Česku máme smysl pro humor!



Najdi jeden rozdíl!



Otázka na konec.  
Co se udělalo od  
posledního  
mezinárodního  
semináře ve věci  
invazních druhů  
v Euroregionu?

.....?

V pískovcích jsme  
se vypořádali s  
bolšev(n)íkem  
(prozatím)!



**REYNOUTRIA**  
**- Euroregionale Konferenz**  
**zur Neophytenproblematik**

**15. – 16. Juni 2000**

**Hotel Weber in Bedřichov**  
**im Isergebirge**



Poděkování patří i triclopyru a glyfosatu.



Děkuji za pozornost.