



Management
gebietsfremder Arten
im NLP Böhmisches Schweiz

Management
nepůvodních druhů
v NP České Švýcarsko



Ing. Jan Drozd

Ziele der Managementmaßnahmen:

Langfristiges Ziel: Das Gebiet der
eigenen Entwicklung überlassen

Mittelfristige Ziele:

1. Umbau der Fichtenmonokulturen
2. Entfernung gebietsfremder
Gehölzarten (WKI, LA, DGL, REI)



Diese Ziele: im Pflegeplan des NLP definiert,
in der Forsteinrichtung festgelegt

Cíle managementových opatření:

dlouhodobý cíl:
ponechání území samovolnému vývoji

střednědobé cíle:

1. přestavba SM monokultur
2. odstranění geograficky nepůvodních
dřevin (VJ, MD, DG, DBČ)



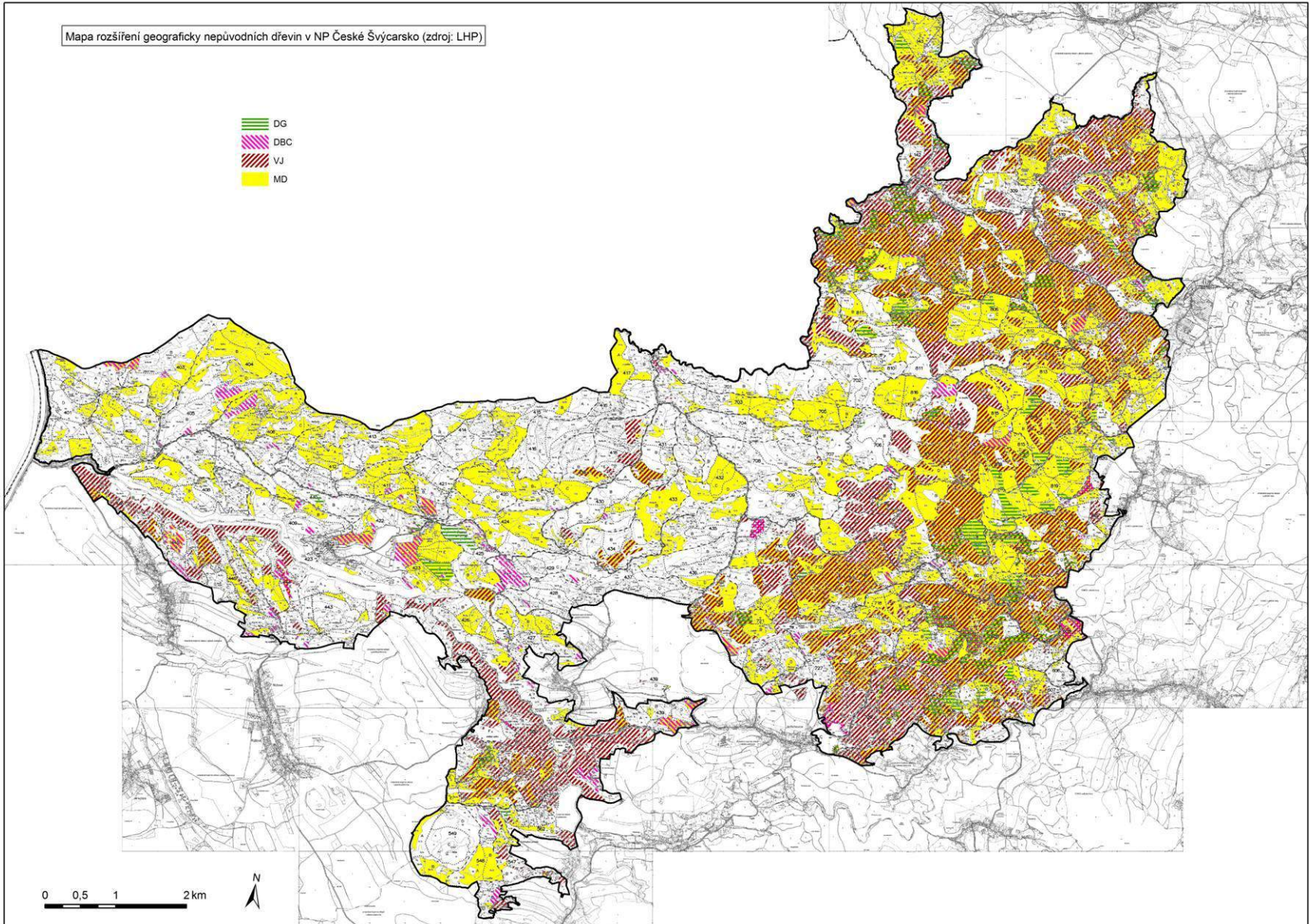
Tyto cíle jsou definovány Plánem péče o NP
a promítnuty do LHP

Entfernung gebietsfremder Gehölzarten

Odstranění geograficky nepůvodních dřevin

Mapa rozšíření geograficky nepůvodních dřevin v NP České Švýcarsko (zdroj: LHP)

DG
DBC
VJ
MD



Entfernung gebietsfremder Gehölzarten

Odstranění geograficky nepůvodních dřevin

Weymouthskiefer

Anteil von 2% aber 60% der Bestände im NLP sind betroffen

• aus minimal betroffenen NLP-Teilen entfernen

• Isolierung der Brennpunkte mit vollentwickelter Invasion

• schrittweise vollständige Eliminierung aus den Brennpunkten

• dauerhaftes Monitoring und Beseitigung des WKI-Anflugs entlang der NLP-Grenze

Postup odstranění borovice vejmutovky z území NP:

• odstranění VJ z nejméně zasažených částí NP

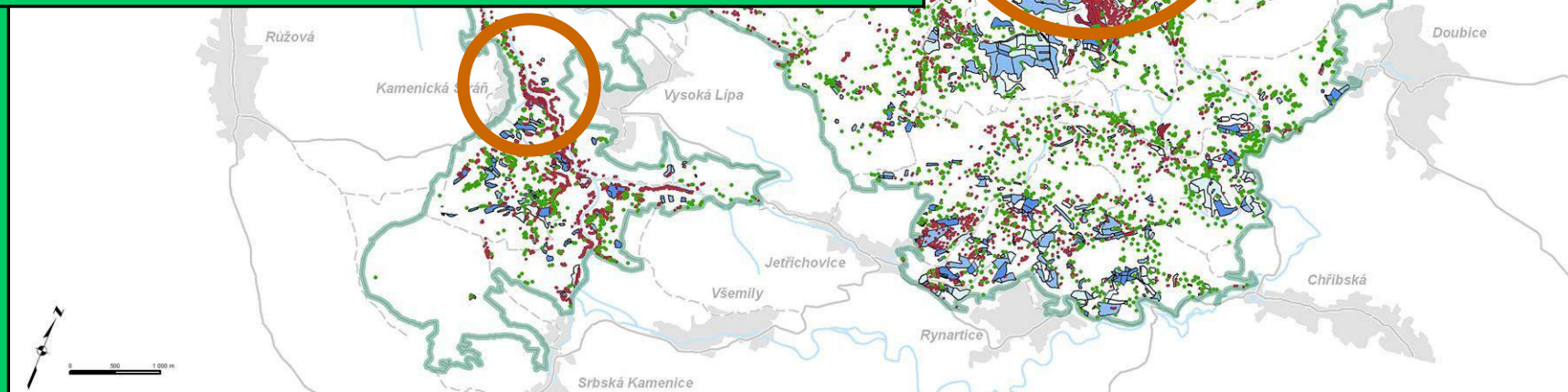
• izolace ohnisek s plně rozvinutou invazí

• postupná eradikace vejmutovky z ohnisek

• trvalý monitoring a odstraňování náletu VJ podél hranice NP

ve vejmutovka:

Anteil in dřevinné skladbě 2%, ale je 60% lesních porostů v NP



Entfernung gebietsfremder Gehölzarten

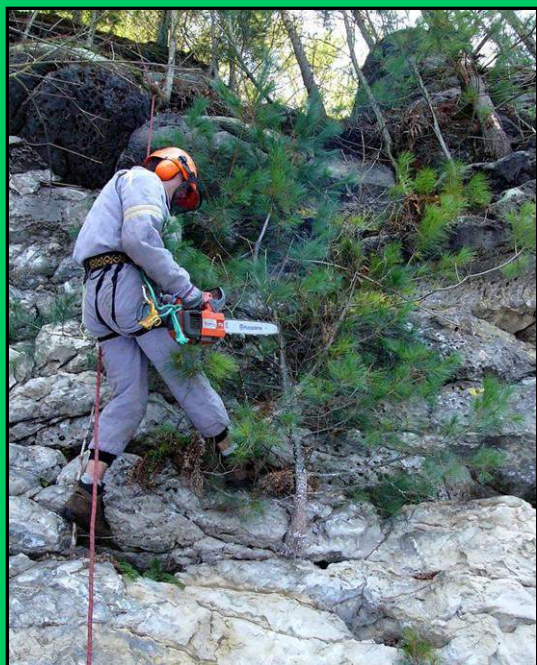
Durchführung der Entfernung der
Weymouthskiefer mittels:

- Entnahme von Mutterbäumen

(Fruktifikation bereits im Alter von 20 Jahren,
un- und -zugängliche Standorte)

- Entnahme der Naturverjüngung

(Herausreißen, Ausschnitt:
un- und -zugängliche Standorte)



Odstranění geograficky nepůvodních dřevin

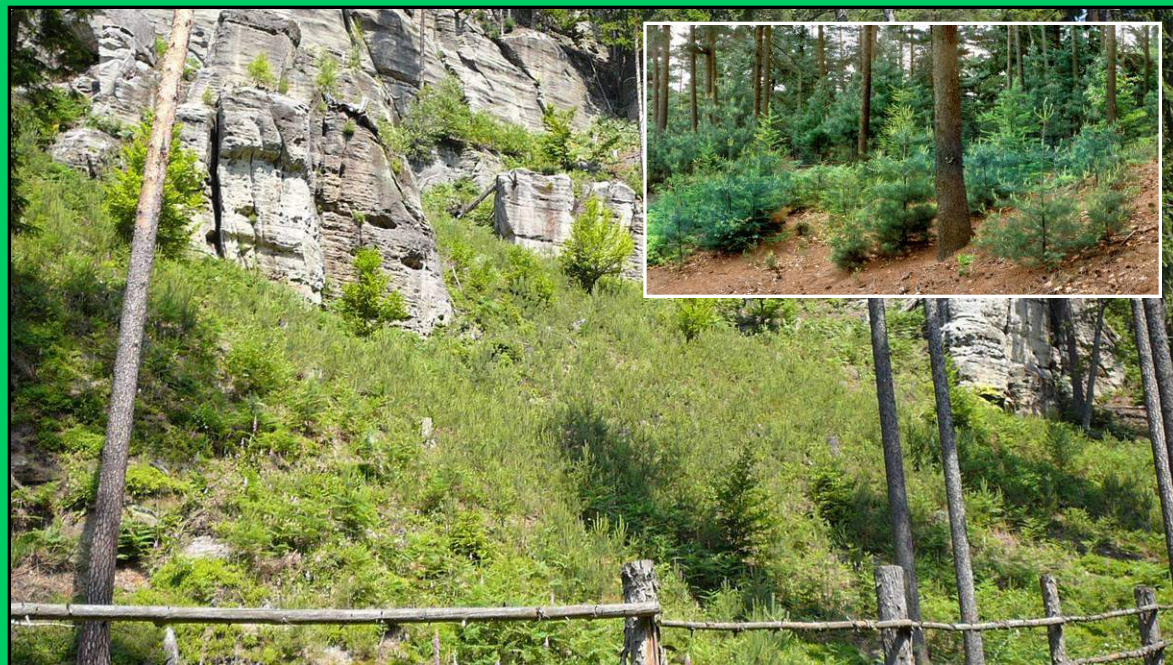
Odstranění borovice vejmutovky
probíhá prostřednictvím :

- odstranění matečných stromů

(fruktifikace již ve 20 letech,
přístupné lokality a nepřístupné lokality)

- odstranění přirozeného zmlazení

(vytrhávání, výřez:
přístupné lokality a nepřístupné lokality)



Holzernte - Höhen

Weymouthskiefer:

Zwischen 2000 - 2013:
61.597 m³ der WKI geerntet

Gesamtholzvorrat / Weymouthskiefer
in 2014 = 12.033 m³
(66% des urspr. Umfangs beseitigt)



Výše těžeb

Borovice vejmutovka:

2000 - 2013:
vytěženo 61.597 m³ vejmutovky

Celková zásoba dřevní hmoty
vejmutovky v roce 2014 = 12.033 m³
(odstraněno 66% z původního objemu)



Výše těžeb weiterer gebietsfremder Arten

Durchschnittl. Jahresernte
- bis 2007: 15.194 m³

- ab 2008: 33.000 m³
(s. NLP-Pflegeplan u. Fortseinrichtung)

Laut Forsteinrichtung liegt max.
Erntehöhe bei 500.000 m³
(50.000 m³ jährlich)

Erntehöhe 2000 - 2013:

Roteiche 1.123 m³ (36%)

Lärche 40.756 m³ (36%)

Douglasie 1.830 m³ (37%)

(Banks-Kiefer, Zypresse,
Lebensbaum, Schwarz-Kiefer)



Výše těžeb dalších nepůvodních druhů

Průměrná roční těžba do roku 2007
činila 15.194 m³

Od roku 2008 činí roční průměrná výše
těžeb 33.000 m³ (viz Plán péče o NP
a LHP)

Dle LHP je maximální výše těžeb
500.000 m³
(50.000 m³ ročně)

Výše těžeb 2000 - 2013:

dub červený 1.123 m³ (36%)

modřín opadavý 40.756 m³ (36%)

douglaska tisolistá 1.830 m³ (37%)

(banksovka, cypřiš,
zerav, borovice černá)

Aufforstung

IM NLP verwendetes Saatgut stammt ausschließlich aus Samen von hochqualitativen Einzelbäumen aus dem NLP-Gebiet.

Zum Erhalt des Genofonds urspr. Gehölzarten wurden Saatgutanlagen und Klonarchive der Weißtanne und Gem. Fichte gegründet

Aufforstung erfolgt ausschließlich bei Verwendung standortrechter Arten.

Kahlflächen bis 0,20 ha werden der Sukzession überlassen

- dort, wo Naturverjüngung standortgerechter Arten möglich ist und kein Anflug gebiets- oder standortfremder Arten droht

Zwischen 2000 - 2013:
396 ha aufgeforstet
(RBU 50 %, WTA 30 %).
(Kahlflächen, Kessel, Unterbau)



Zalesnění

Veškerý sadební materiál používaný v NP pochází výhradně ze semen sebraných z kvalitních jedinců cílových dřevin na území NPČŠ.

Pro zachování genofonu původních dřevin byly založeny semenné sady a klonové archivy jedle bělokoré a smrku ztepilého

Zalesnění probíhá výhradně stanovištně původními druhy.

Holiny do 0,20 ha jsou ponechávány sukcesi

- tam kde je možnost přirozené obnovy stanovištně původních druhů nebo pionýrských dřevin a nehrozí nálet geograficky či stanovištně nepůvodních druhů

Za období 2000 - 2013 bylo zalesněno 396 ha
(BK 50 %, JD 30 %).
(holiny, kotlíky, podsadby)

Finanzierung

Walderneuerung

- 4 mil. Kč

Schutz junger Waldbestände

- 2 mil. Kč

Waldschutz (Borkenkäfer)

- 3 bis 5 mil. Kč

Těžební činnost

(inkl. geb.fr.Arten)

- 15 mil. Kč

Entfernung geogr. fremder Arten (Ausschnitt)

- 2 mil. Kč

(1/3 fremd. Arten, 2/3 Umbau der FI-Monokulturen)

Jährlicher finanzieller Bedarf zur Umsetzung der Management-

maßnahmen:

28.000.000,- Kč

Finanzierungsquellen:

Staatshaushalt, div. staatl. Programme + Fonds, EWR/Norwegen



Financování

Obnova lesa

- 4 mil. Kč

Ochrana mladých lesních porostů

- 2 mil. Kč

Ochrana lesa (kůrovec)

- 3 až 5 mil. Kč

Těžební činnost (vč. nep. druhů)

- 15 mil. Kč

Odstranění geograficky nep. druhů (výřezy)

- 2 mil. Kč

(1/3 nep. druhy, 2/3 přestavba SM monokultur)

Roční potřeba finančních prostředků pro naplnění managementových opatření stanovených Plánem péče o NP: 28.000.000,- Kč

Zdroje financování:

Státní rozpočet, PPK, SNSM, FM EHP/Norska, OPŽP, SFŽP



Managementlenkung

Jahrespläne der Managementmaßnahmen erarbeitet auf Grundlage des NLP-Pflegeplanes der **Fachbereich Konzeptionen**,
Umsetzung: **Fachbereich Ökosystempflege**.
(Projekte, öff. Ausschreibungen)

Umweltbildung und Information: erläutern durchgeführte Maßnahmen im NLP-Gebiet -
Umsetzung: **Abtl. Öffentlichkeitsarbeit**

Řízení managementu

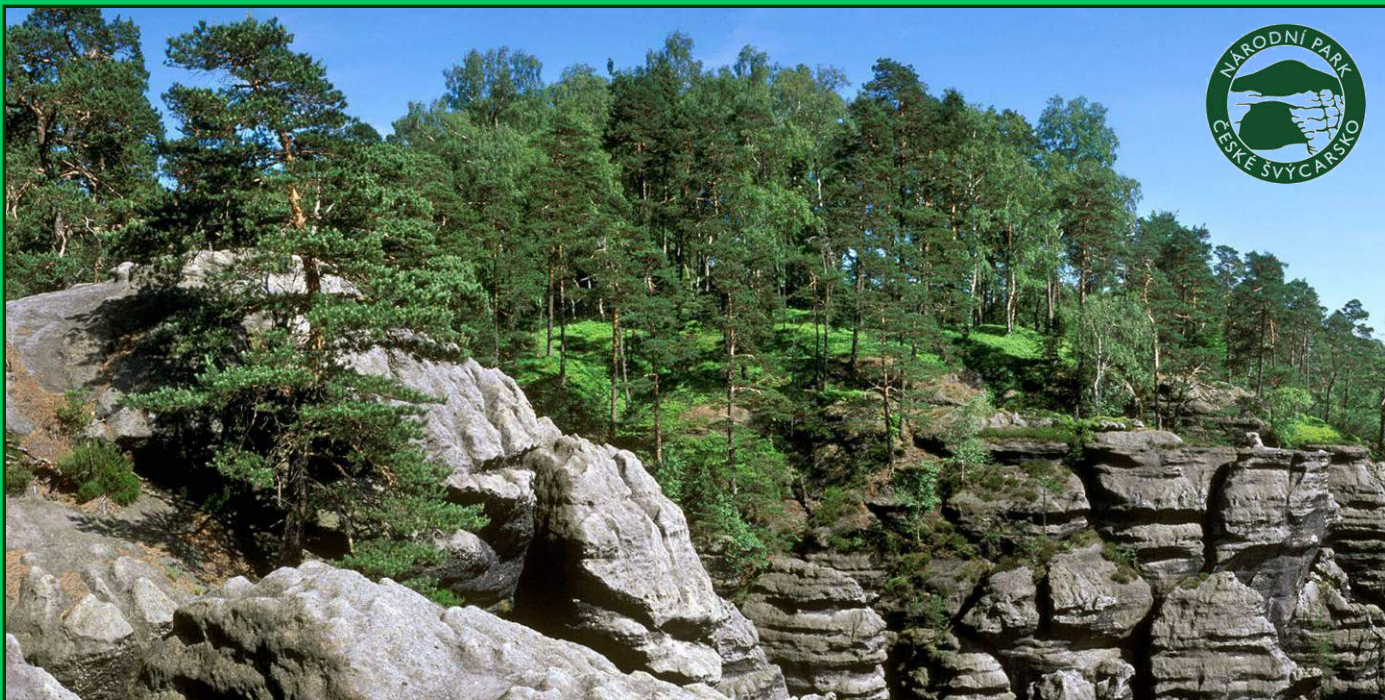
Roční plány managementových opatření vypracovává na podkladě Plánu péče o NP **odbor koncepcí (OPPaOP)**, realizací je pověřen **odbor péče o ekosystémy (LS)**.
(projekty, VŘ)

Ekologická výchova a osvěta, objasňující prováděná opatření na území NP, je realizována prostřednictvím **oddělení veřejných vztahů**.



Vielen Dank für Ihre
Aufmerksamkeit

Děkuji za pozornost



Ing. Jan Drozd