



**DOPRAVA  
A MOBILITA**  
*výzkumný tým*

# Představení projektu MOBESA

**Radek Timoftej**

Workshop UDRŽITELNÁ DOPRAVA  
V ČESKOSASKÉM ŠVÝCARSKU

Krásná Lípa, 2. 6. 2022



# Základní údaje projektu



**DOPRAVA  
A MOBILITA**  
výzkumný tým

## Název projektu

MOBESA

- Podpora alternativních řešení mobility v environmentálně citlivých oblastech

## Doba řešení

03/2020 – 06/2023 (40 měsíců)

## Projektové konsorcium

- UJEP (hlavní příjemce)
- STEM/MARK, a.s. (projektový partner)



STEM  MARK

## Aplikační garanti

MD ČR, AOPK, KRNAP



## Financování

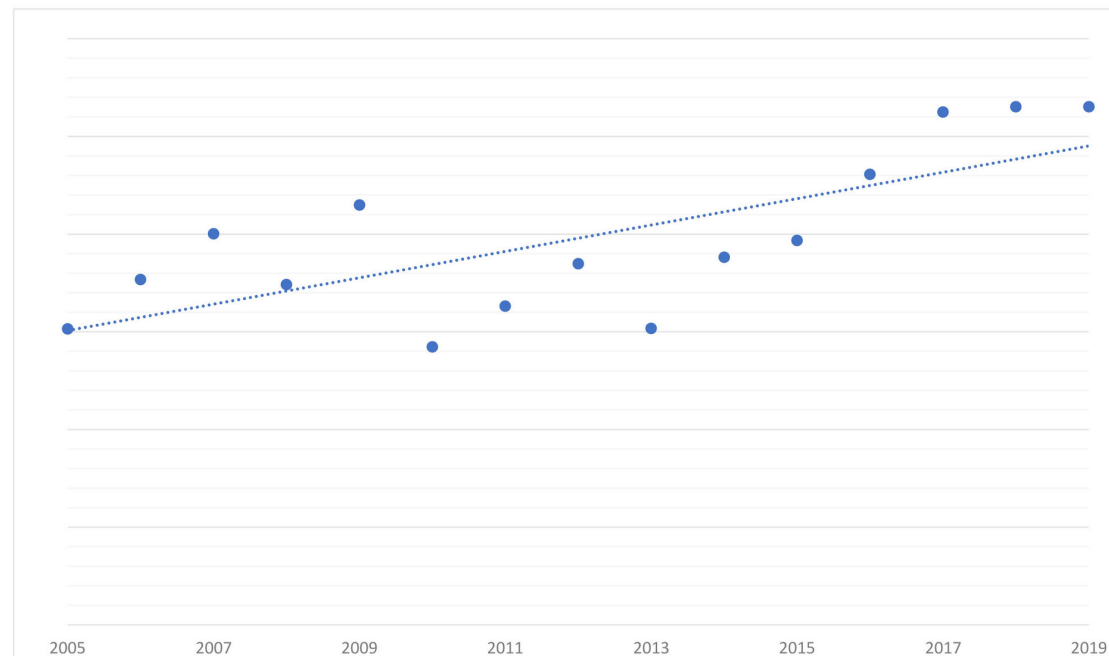
- TAČR, program Doprava2020+ (80 %)
- Vlastní zdroje institucí (celkem 20 %)

**T A**  
**Č R**



- Narůstající návštěvnost NP a CHKO
  - Pohyb osob po území
  - Požadavky na infrastrukturu (dopravní, ale i zázemí pro návštěvníky)
- Dopady
  - Degradace biodiverzity
    - Fragmentace ekosystémů
    - Divoká příroda
  - Odpady
  - Emise
  - Hluk
- Turismus = zdroj pro financování ochrany žp

Celkový trend návštěvnosti v NP ČŠ v letech 2005 až 2019





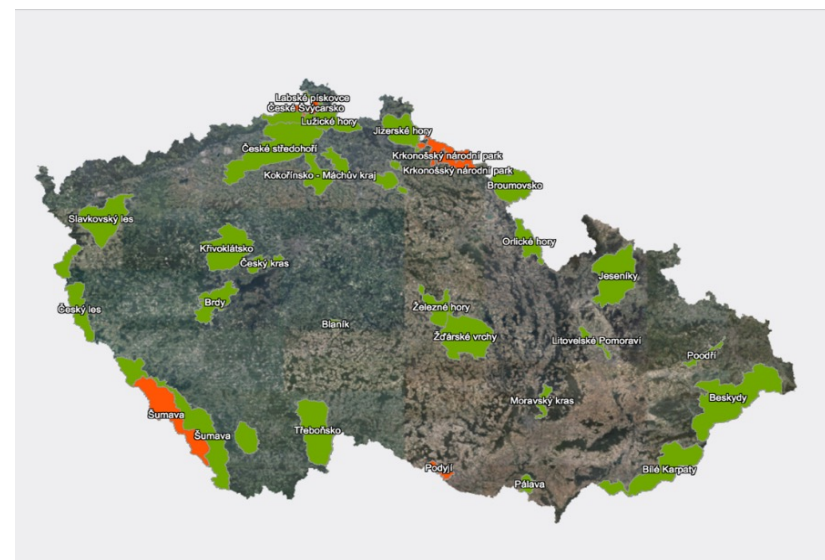
## Certifikovaná metodika pro tvorbu Plánů mobility pro environmentálně citlivá velkoplošná území (06/2023)

- Popis struktury samotného Plánu (analytická část, návrhová část, akční plán)
- Proces tvorby Plánu
- Vztah Plánu k ostatním strategiím a politikám
- Postup zapojení stakeholderů
- Součástí bude databáze dobré praxe (nástroje pro regulaci a řízení mobility pro tento typ území) – Atlas opatření

*Certifikační orgán = MD ČR*

[www.mobilita-ieep.cz](http://www.mobilita-ieep.cz)

<https://www.facebook.com/dopravamobilita/>



Zdroj: AOPK, 2021



- Ještě větší **ochranu jedinečného životního prostředí** v NP a CHKO
- Pomoci **usměrnit dopravu** do, uvnitř a z chráněných území
- Skloubit **produkty cestovního ruchu s udržitelnou mobilitou**
- Dobudovat vhodnou dopravní **infrastrukturu a služby**
- Informovat návštěvníky (i potenciální) o možnostech pohybu a dopravních řešení do/uvnitř a z chráněných území = **marketing udržitelné mobility** – před cestou, během cesty i na odjezdu z území, v souladu s turistickou nabídkou



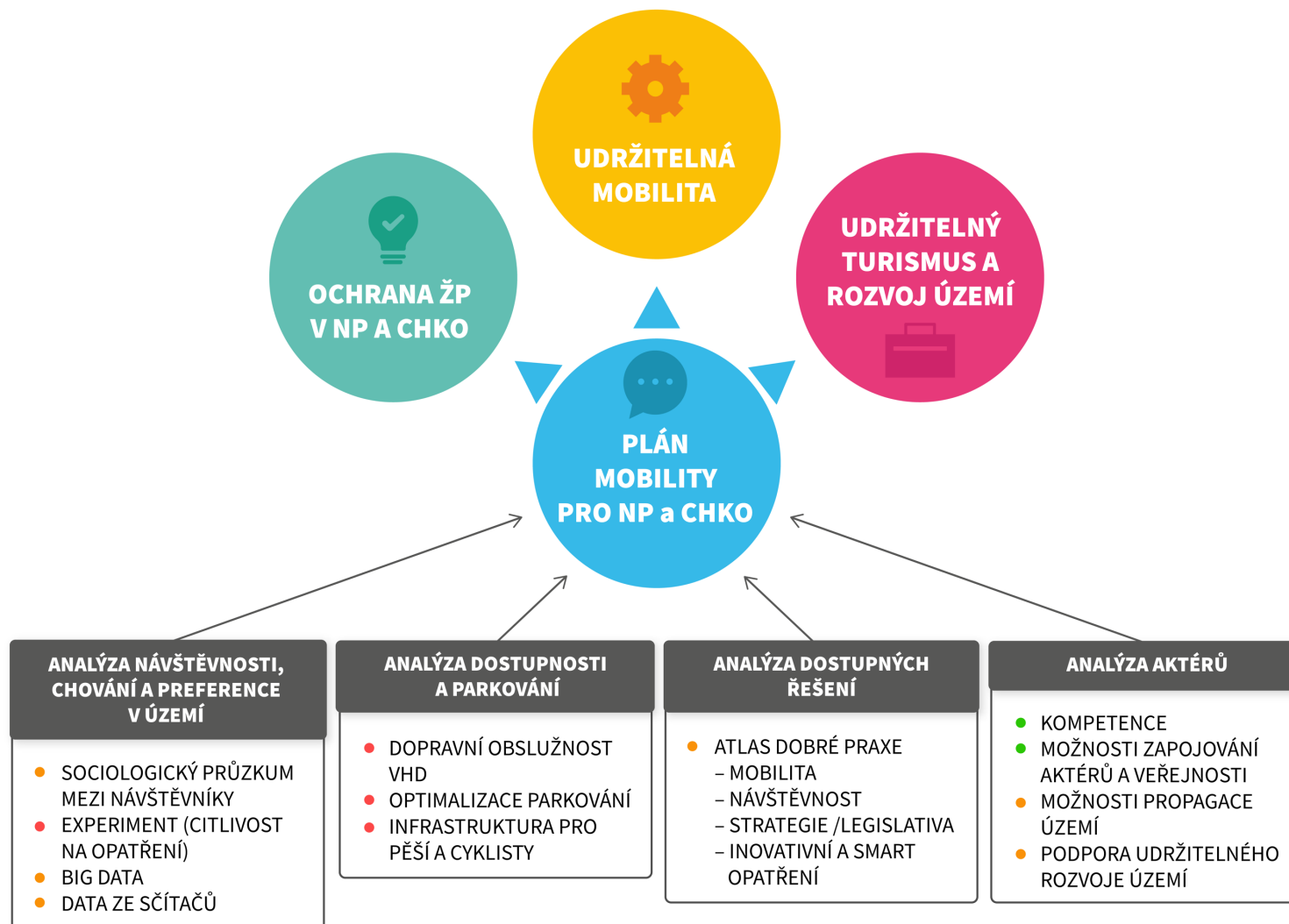
# PLÁN MOBILITY – co má vyřešit?



**DOPRAVA  
A MOBILITA**  
výzkumný tým



01–03 analytická fáze, 04–06 strategická fáze,  
07–09 návrhová fáze, 10–12 realizační, monitorovací a evaluační fáze



**NP České Švýcarsko + CHKO Labské pískovce**

**CHKO Jizerské hory**

**CHKO Moravský kras**

Variabilita území

Sběr dat a jejich analýza

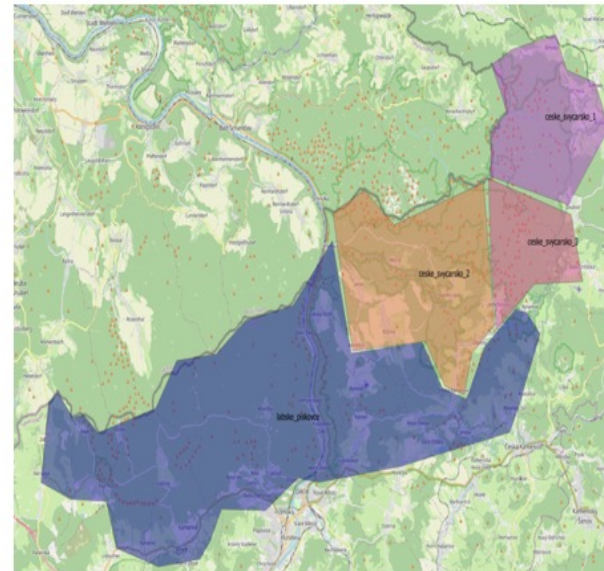
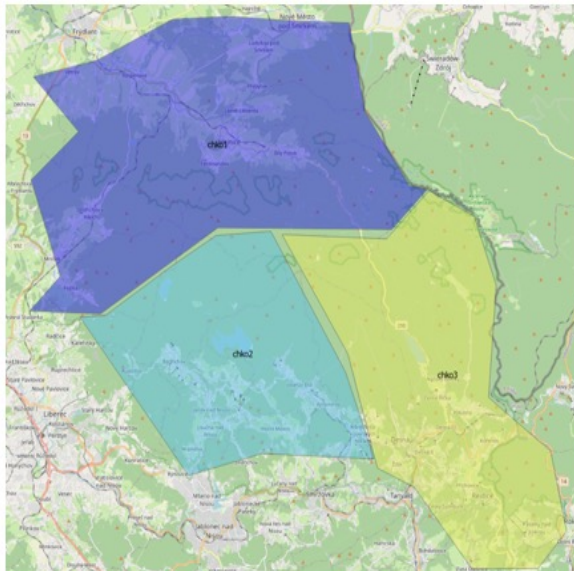
Diskuse s místními stakeholdery o výsledcích studií

Případové modely řešení a nastavení plánů mobility





1. Data ze sčítačů (sčítače AOPK)
2. Data ze sociologického šetření mezi návštěvníky (CAPI)
3. Data z online panelu vč. experimentu – citlivost na různá dopravní opatření (finanční nástroje, organizace dopravy, nabídka alternativ k IAD)
4. Zbytková data mobilních operátorů – celková návštěvnost, pohyb mezi dílčími celky území
5. Dostupnost parkovišť a nástupních míst VHD, data o parkování (nabídka parkování, tržby atd.)
6. Rozhovory se stakeholdery – potenciál rozvoje udržitelné mobility a cest. ruchu v území





## Stálé složení mezirezortní pracovní skupiny:

**Státní úroveň:** MŽP, MMR, MD

**Krajská úroveň:** Asociace krajů ČR

**Partneři projektu:** aplikační garanti – MD, AOPK, KRNP

## Externě:

**Zástupci případových území** – NP České Švýcarsko a CHKO Labské pískovce, CHKO Jizerské hory, CHO Moravský kras

## Potenciální hosté:

MV, MZE, Svaz měst a obcí ČR, Sdružení místních samospráv (SMS ČR) aj.

## Náplň mezirezortní pracovní skupiny (dále MPS):

- Diskuse o **podmínkách, kompetencích a možnostech** pro tvorbu, koordinaci a implementaci **plánů mobility pro velkoplošná chráněná území**
- **Společný postup** v regulaci mobility v CHÚ – soulad v rezortních politikách, s podněty z krajské a místní úrovně
- Podněty k úpravě **strategického rámce**, případně i legislativy Upřesnění metodických **postupů a kompetencí** – v organizaci mobility a implementaci plánů mobility v CHÚ
- Vyjádření **podpory CHÚ** a přehled stávající i plánované podpory
- Hledání synergií ve **financování pro rozvoj CHÚ**





51

## SAFETRAVEL.IS

(Islandská asociace pro pátrání a záchranu)

LOS PARKOS NATIONAL PARK – ISLAND

3

APLIKACE PRO TURISTY

### HLAVNÍ PŘÍNOS OPATŘENÍ:

„Safetravel spojuje cestující na Islandu se základními informacemi, které jim pomohou snížit jejich vystavení rizikům a zajistí bezpečný a pohodlný zážitek z cestování.“ Safetravel je projekt prevence nehod Islandské asociace pro pátrání a záchranu, jehož cílem je poskytnout cestujícím vzdělání a zdroje pro bezpečné cestování na Islandu.

Projekt byl založen v roce 2010 a od té doby se rozrostl, aby zahrnoval celou řadu funkcí, včetně informačních obrazovek, odeslání cestovního plánu, pronájmu majáku osobního vyhledávače a jednorázového rozhraní aktuálních cestovních podmínek. **Bezpečnostní výstrahy jsou aktualizovány denně na webových stránkách** v angličtině, islandštině, francouzštině, němčině a do němčiny. Cestující mohou hovořit přímo s bezpečnostním agentem Safetravel v Reykjavíku, prostřednictvím chatu na našem webu a na Skype, od pondělí do pátku mezi 9:00 a 17:00.

### VLASTNÍ POPIS OPATŘENÍ:

„Safetravel spojuje cestující na Islandu se základními informacemi, které jim pomohou snížit jejich vystavení rizikům a zajistí bezpečný a pohodlný zážitek z cestování.“ Safetravel je projekt prevence nehod Islandské asociace pro pátrání a záchranu, jehož cílem je poskytnout cestujícím vzdělání a zdroje pro bezpečné cestování na Islandu.

Projekt byl založen v roce 2010 a od té doby se rozrostl, aby zahrnoval celou řadu funkcí, včetně informačních obrazovek, odeslání cestovního plánu, pronájmu majáku osobního vyhledávače a jednorázového rozhraní aktuálních cestovních podmínek. **Bezpečnostní výstrahy jsou aktualizovány denně na webových stránkách** v angličtině, islandštině, francouzštině, němčině a do němčiny. Cestující mohou hovořit přímo s bezpečnostním agentem Safetravel v Reykjavíku, prostřednictvím chatu na našem webu a na Skype, od pondělí do pátku mezi 9:00 a 17:00.

70 karet  
ATLASU DOBRÉ PRAXE



# 5D

## **5D strategie (Milano, 2018)**

- deseasonalization – desezonalizace (rozšíření sezónnosti území)
- decongestion – dekongesce (zamezení „zácpy“ v mobilitě)
- decentralization – decentralizace
- diversification – diverzifikace (rozdůřňování)
- deluxe tourism – luxusní cestovní ruch



- 1) **Komplexní (strategická)** opatření – kombinace managementu turismu a managementu dopravy
- 2) Opatření v oblasti **regulace IAD a parkování**
- 3) Opatření na podporu alternativ k IAD – **aktivní mobilita**
- 4) Opatření na podporu alternativ k IAD – **veřejná doprava**
- 5) Opatření na podporu alternativ k IAD – **zapůjčení vozidel, taxi atd.**
- 6) Opatření na **regulaci návštěvnosti**
- 7) Opatření na zvýšení povědomí o **udržitelné mobilitě** a osvěta k udržitelnému chování návštěvníků
- 8) **Komunikační** opatření – podle různých forem sdělení
- 9) **Monitorovací** opatření
- 10) **Legislativní** opatření
- 11) **Plánování v CHÚ**
- 12) **Technologie, aplikace**
- 13) **Nabídka cestovního ruchu** ve spojení s mobilitou nebo pozitivní regulací



1. PODSTATA OPATŘENÍ (stručná charakteristika)
2. LOKALIZACE OPATŘENÍ
3. POPIS OPATŘENÍ
4. HLAVNÍ PŘÍNOS OPATŘENÍ
5. SOUVISEJÍCÍ PRAXE v Atlasu
6. Zdroje a další doporučená literatura



51

## SAFETRAVEL.IS

(Islandská asociace pro pátrání a záchranu)  
LOS PARKOS NATIONAL PARK – ISLAND

3

APLIKACE PRO TURISTY

### HLAVNÍ PŘÍNOS OPATŘENÍ:

„Safetravel spojuje cestující na Islandu se základními informacemi, které jim pomohou snížit jejich vystavení rizikům a zajistí bezpečný a pohodlný zážitek z cestování.“ Safetravel je projekt prevence nehod Islandské asociace pro pátrání a záchranu, jehož cílem je poskytnout cestujícím vzdělání a zdroje pro bezpečné cestování na Islandu.

Projekt byl založen v roce 2010 a od té doby se rozrostl, aby zahrnoval celou řadu funkcí, včetně informačních obrazovek, odeslání cestovního plánu, pronájmu majáku osobního vyhledávače a jednorázového rozhraní aktuálních cestovních podmínek. **Bezpečnostní výstrahy jsou aktualizovány denně na webových stránkách** v angličtině, islandštině, francouzštině, němčině a do němčiny. Cestující mohou hovořit přímo s bezpečnostním agentem Safetravel v Reykjavíku, prostřednictvím chatu na našem webu a na Skype, od pondělí do pátku mezi 9:00 a 17:00.

### VLASTNÍ POPIS OPATŘENÍ:

„Safetravel spojuje cestující na Islandu se základními informacemi, které jim pomohou snížit jejich vystavení rizikům a zajistí bezpečný a pohodlný zážitek z cestování.“ Safetravel je projekt prevence nehod Islandské asociace pro pátrání a záchranu, jehož cílem je poskytnout cestujícím vzdělání a zdroje pro bezpečné cestování na Islandu.

Projekt byl založen v roce 2010 a od té doby se rozrostl, aby zahrnoval celou řadu funkcí, včetně informačních obrazovek, odeslání cestovního plánu, pronájmu majáku osobního vyhledávače a jednorázového rozhraní aktuálních cestovních podmínek. **Bezpečnostní výstrahy jsou aktualizovány denně na webových stránkách** v angličtině, islandštině, francouzštině, němčině a do němčiny. Cestující mohou hovořit přímo s bezpečnostním agentem Safetravel v Reykjavíku, prostřednictvím chatu na našem webu a na Skype, od pondělí do pátku mezi 9:00 a 17:00.



## VAKKIN.IS

oficiální značka kvality v oblasti cestovního ruchu (Island)

Nezávislé zajišťování kvality je pro mezinárodní návštěvníky stále důležitější. Výsledky průzkumu ukazují, že cestovatelé dávají přednost společnostem s důvěryhodnou a nezávislou certifikací kvality.

Vakinn, oficiální certifikace kvality a životního prostředí pro islandský cestovní ruch, je založena na oficiální značce kvality Qualmark – Nový Zéland pro cestovní ruch.

Cílem společnosti Vakinn je posílit kvalitu, bezpečnost a povědomí o životním prostředí v rámci islandského cestovního ruchu a podporovat sociální odpovědnost poskytovatelů turistických služeb.

FERDA  
MALA  
STOFA  
ICELANDIC  
TOURIST  
BOARD

ABERDING / FYRIRISPIRN

# HLEDÁTE KVALITNÍ ZÁŽITKY?

VAKINN je oficiální certifikace kvality a životního prostředí pro islandský cestovní ruch

„Kvalita znamená dělat to správně,  
když se nikdo ne dívá.“  
-Henry Ford

KVALITNÍ SLUŽBY CESTOVNÍHO RUCHU  
Kritéria kvality pro jiné služby než ubytování

KVALITNÍ UBYTOVÁNÍ  
Kritéria kvality - šest kategorií

ENVIRONMENTÁLNÍ CERTIFIKACE  
Certifikace stříbra a zlata

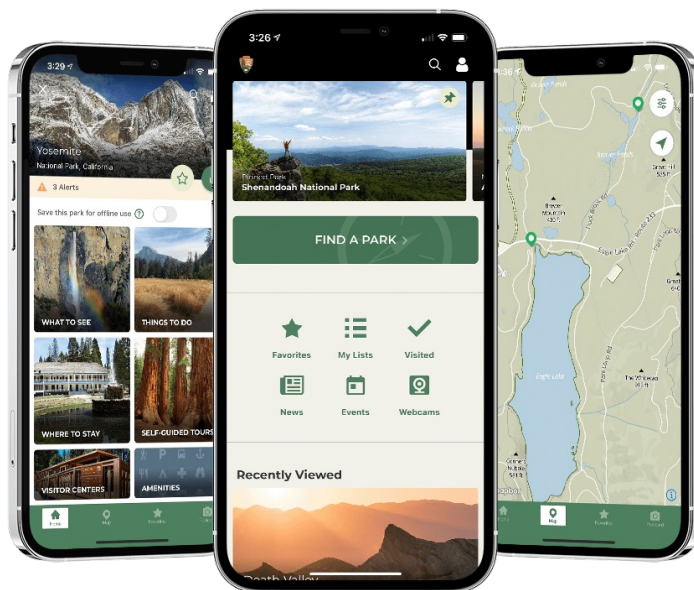
PŘEČTĚTE SI VÍCE





## APLIKACE NPS (2021) oficiální aplikace NPS (USA)

The National Park Service App je zbrusu nová oficiální aplikace pro všech 420+ národních parků. Najděte interaktivní mapy, prohlídky míst v parku, informace o přístupnosti na zemi a další. Tuto aplikaci vytvořili zaměstnanci služby National Park Service – lidé, kteří znají národní parky





## RUFBUS

autobus na zavolání (Německo)

Autobus na zavolání je moderní, flexibilní a šetrný způsob veřejné dopravy. Spoje v jízdním řádu jsou vypraveny jen v případě, že si je někdo předem vyžádá. V oblasti NP Bayerischer Wald doplňuje Rufbus obvyklou linkovou dopravu. Svůj požadavek na cestu autobusem na zavolání, který doplňuje pravidelné spoje a je v jízdním řádu vyznačen jako „Rufbus“, mohou cestující zadat na adrese:

[www.fahrtwunschzentrale.de](http://www.fahrtwunschzentrale.de).

Umožňuje zachovat širokou nabídku veřejné dopravy i o víkendu a v době, kdy je obvykle menší poptávka. Znamená úspory emisí – jízdy, při nichž by řidič nevezl žádné cestující, se prostě bez poptávky neuskuteční. Může znamenat flexibilní nasazení kapacity dopravního prostředku podle požadavku zájemců.

### RUFBUS FAHRPLAN EINFACH ERKLÄRT

**RUFBUS - Linie 8211**  
Regen - Bischofsmais - Kirchberg i. Wald

**Anmeldeschlusszeit**  
Spätestens eine Stunde vor Abfahrt an der ersten Haltestelle buchen.  
Buchung kann auch bis zu 10 Tage im voraus erfolgen oder als Abo.

**Zeitfenster (16:05 Uhr bis 17:38 Uhr)**  
In diesem Zeitfenster (z.B. 16:05 Uhr bis 17:38 Uhr) können Sie Ihren Rufbus beliebig buchen. Wichtig: Je nachdem ob Sie wo abfahren oder ankommen möchten, können Sie den Rufbus auf Abfahrts- oder Ankunftszeit bestellen.  
Beispiel: Wohnort Bischofsmais, Arzttermin in Kirchberg um 16:45 Uhr.  
Buchung des Rufbusses auf Ankunft z.B. 16:40 Uhr in Kirchberg i. Wald Dorfplatz, Abfahrtsbestellung bis z.B. Bischofsmais Dorfbus.

Abfahrtsort	16:05	16:20	16:35	16:50	17:05	17:20	17:35	17:50
Regen Dorfplatz	1	1	1	1	1	1	1	1
Regen Dorfplatz	2	2	2	2	2	2	2	2
Regen Dorfplatz	3	3	3	3	3	3	3	3
Regen Dorfplatz	4	4	4	4	4	4	4	4
Regen Dorfplatz	5	5	5	5	5	5	5	5
Regen Dorfplatz	6	6	6	6	6	6	6	6
Regen Dorfplatz	7	7	7	7	7	7	7	7
Regen Dorfplatz	8	8	8	8	8	8	8	8
Regen Dorfplatz	9	9	9	9	9	9	9	9
Regen Dorfplatz	10	10	10	10	10	10	10	10
Regen Dorfplatz	11	11	11	11	11	11	11	11
Regen Dorfplatz	12	12	12	12	12	12	12	12
Regen Dorfplatz	13	13	13	13	13	13	13	13
Regen Dorfplatz	14	14	14	14	14	14	14	14
Regen Dorfplatz	15	15	15	15	15	15	15	15
Regen Dorfplatz	16	16	16	16	16	16	16	16
Regen Dorfplatz	17	17	17	17	17	17	17	17
Regen Dorfplatz	18	18	18	18	18	18	18	18
Regen Dorfplatz	19	19	19	19	19	19	19	19
Regen Dorfplatz	20	20	20	20	20	20	20	20
Regen Dorfplatz	21	21	21	21	21	21	21	21
Regen Dorfplatz	22	22	22	22	22	22	22	22
Regen Dorfplatz	23	23	23	23	23	23	23	23
Regen Dorfplatz	24	24	24	24	24	24	24	24
Regen Dorfplatz	25	25	25	25	25	25	25	25
Regen Dorfplatz	26	26	26	26	26	26	26	26
Regen Dorfplatz	27	27	27	27	27	27	27	27
Regen Dorfplatz	28	28	28	28	28	28	28	28
Regen Dorfplatz	29	29	29	29	29	29	29	29
Regen Dorfplatz	30	30	30	30	30	30	30	30
Regen Dorfplatz	31	31	31	31	31	31	31	31
Regen Dorfplatz	32	32	32	32	32	32	32	32
Regen Dorfplatz	33	33	33	33	33	33	33	33
Regen Dorfplatz	34	34	34	34	34	34	34	34
Regen Dorfplatz	35	35	35	35	35	35	35	35
Regen Dorfplatz	36	36	36	36	36	36	36	36
Regen Dorfplatz	37	37	37	37	37	37	37	37
Regen Dorfplatz	38	38	38	38	38	38	38	38
Regen Dorfplatz	39	39	39	39	39	39	39	39
Regen Dorfplatz	40	40	40	40	40	40	40	40
Regen Dorfplatz	41	41	41	41	41	41	41	41
Regen Dorfplatz	42	42	42	42	42	42	42	42
Regen Dorfplatz	43	43	43	43	43	43	43	43
Regen Dorfplatz	44	44	44	44	44	44	44	44
Regen Dorfplatz	45	45	45	45	45	45	45	45
Regen Dorfplatz	46	46	46	46	46	46	46	46
Regen Dorfplatz	47	47	47	47	47	47	47	47
Regen Dorfplatz	48	48	48	48	48	48	48	48
Regen Dorfplatz	49	49	49	49	49	49	49	49
Regen Dorfplatz	50	50	50	50	50	50	50	50
Regen Dorfplatz	51	51	51	51	51	51	51	51
Regen Dorfplatz	52	52	52	52	52	52	52	52
Regen Dorfplatz	53	53	53	53	53	53	53	53
Regen Dorfplatz	54	54	54	54	54	54	54	54
Regen Dorfplatz	55	55	55	55	55	55	55	55
Regen Dorfplatz	56	56	56	56	56	56	56	56
Regen Dorfplatz	57	57	57	57	57	57	57	57
Regen Dorfplatz	58	58	58	58	58	58	58	58
Regen Dorfplatz	59	59	59	59	59	59	59	59
Regen Dorfplatz	60	60	60	60	60	60	60	60
Regen Dorfplatz	61	61	61	61	61	61	61	61
Regen Dorfplatz	62	62	62	62	62	62	62	62
Regen Dorfplatz	63	63	63	63	63	63	63	63
Regen Dorfplatz	64	64	64	64	64	64	64	64
Regen Dorfplatz	65	65	65	65	65	65	65	65
Regen Dorfplatz	66	66	66	66	66	66	66	66
Regen Dorfplatz	67	67	67	67	67	67	67	67
Regen Dorfplatz	68	68	68	68	68	68	68	68
Regen Dorfplatz	69	69	69	69	69	69	69	69
Regen Dorfplatz	70	70	70	70	70	70	70	70
Regen Dorfplatz	71	71	71	71	71	71	71	71
Regen Dorfplatz	72	72	72	72	72	72	72	72
Regen Dorfplatz	73	73	73	73	73	73	73	73
Regen Dorfplatz	74	74	74	74	74	74	74	74
Regen Dorfplatz	75	75	75	75	75	75	75	75
Regen Dorfplatz	76	76	76	76	76	76	76	76
Regen Dorfplatz	77	77	77	77	77	77	77	77
Regen Dorfplatz	78	78	78	78	78	78	78	78
Regen Dorfplatz	79	79	79	79	79	79	79	79
Regen Dorfplatz	80	80	80	80	80	80	80	80
Regen Dorfplatz	81	81	81	81	81	81	81	81
Regen Dorfplatz	82	82	82	82	82	82	82	82
Regen Dorfplatz	83	83	83	83	83	83	83	83
Regen Dorfplatz	84	84	84	84	84	84	84	84
Regen Dorfplatz	85	85	85	85	85	85	85	85
Regen Dorfplatz	86	86	86	86	86	86	86	86
Regen Dorfplatz	87	87	87	87	87	87	87	87
Regen Dorfplatz	88	88	88	88	88	88	88	88
Regen Dorfplatz	89	89	89	89	89	89	89	89
Regen Dorfplatz	90	90	90	90	90	90	90	90
Regen Dorfplatz	91	91	91	91	91	91	91	91
Regen Dorfplatz	92	92	92	92	92	92	92	92
Regen Dorfplatz	93	93	93	93	93	93	93	93
Regen Dorfplatz	94	94	94	94	94	94	94	94
Regen Dorfplatz	95	95	95	95	95	95	95	95
Regen Dorfplatz	96	96	96	96	96	96	96	96
Regen Dorfplatz	97	97	97	97	97	97	97	97
Regen Dorfplatz	98	98	98	98	98	98	98	98
Regen Dorfplatz	99	99	99	99	99	99	99	99
Regen Dorfplatz	100	100	100	100	100	100	100	100

Am 24.12. und 31.12. kein Verkehr. An Feiertagen Verkehr wie Sonntag.

Die voransichtliche Abfahrtszeit an den einzelnen Haltestellen wird Ihnen bei der Buchung der Fahrt mitgeteilt. Die Abfahrtszeit kann sich je nach Fahrplanänderungen oder wegen Störungen verschieben. Eine Fahrt mit einem Rufbus ist nur unter anderem bei einem Rufbus an der Haltestelle möglich. Die Rufbusfahrpläne sind bei der Buchung der Rufbusfahrt zu sehen. Die Rufbusfahrpläne sind im Internet unter [www.arberland-verkehr.de](http://www.arberland-verkehr.de) zu sehen. Rufbusfahrpläne sind im Internet unter [www.arberland-verkehr.de](http://www.arberland-verkehr.de) zu sehen. Rufbusfahrpläne sind im Internet unter [www.arberland-verkehr.de](http://www.arberland-verkehr.de) zu sehen.

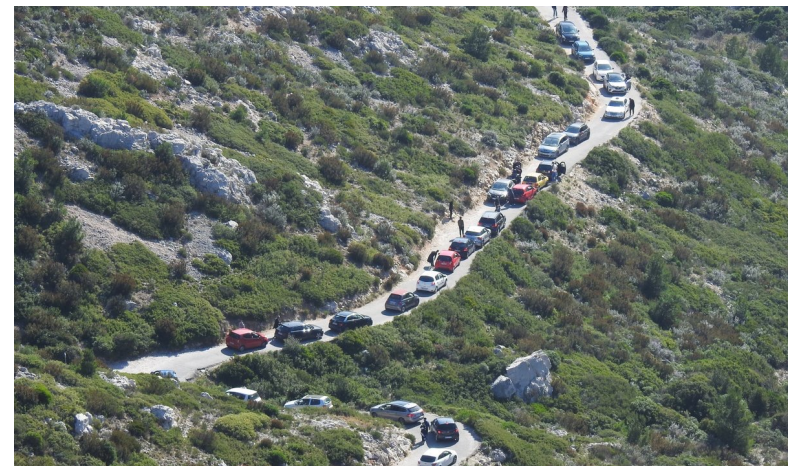
Weitere Informationen unter: [www.arberland-verkehr.de](http://www.arberland-verkehr.de)



## CALANQUES bez aut NP CALANQUES (Francie)

Řešení pro udržitelnou mobilitu (zejména před letní sezónou):

- Boj proti nedovolenému i chaotickému parkování
- Na základě analýzy návštěvní poptávky **budou vstupy do parku uzavřeny závorami a přístup turistů bude regulován pomocí technologie QR kódu** (pro kontrolu počtu návštěvníků zejména v nejvíce frekventovaných lokalitách: Morgiou, Sormiou, Goudes). Vstoupit budou moci jen osoby s kódem (patrně oproti online registraci a při dosažení limitu už kódy nebudou vydávány). Regulace je v rukou metropole Aix-Marseille Provence a policie.
- Plošné zavedení zón 30
- Nabídka jízdních kol (samoobslužný systém)
- Půjčování koloběžek





### Rádi bychom zmínili i tato témata:

- Visitor management
- evaluačních plány
- zonace CHÚ
- marketingové nástroje (komunikace, technologie, app)
- dílčí části plánů mobility (implementace městských nástrojů možných k použití v CHÚ)
- opatření pomocí územního plánování
- udržování tradic, komunitní projednávání, ochrana kultury
- vize



- Převaha cestujících automobilem
  - Souvislost s nabídkou veřejné dopravy?
- Uvnitř území již aktivní trávení času
- Výše parkovného není odrazující pro využití automobilu
- Ochota platit poplatek za vstup do CHKO/NP
- Nízká ochota automobilistů změnit své dopravní chování

**Plánovaný workshop s prezentací výstupů pro ČŠ a LP  
– diskuse s místními stakeholdery – září 2022?**

**SOCIOLOGICKÝ PRŮZKUM + CONJOINT ANALÝZA**  
**– NÁSLEDUJÍCÍ PREZENTACE STEM/MARK**



**DOPRAVA  
A MOBILITA**  
výzkumný tým

# DĚKUJEME ZA POZORNOST!

Radek Timoftej

Výzkumný tým Doprava a mobilita IEEP

[radek.timoftej@ujep.cz](mailto:radek.timoftej@ujep.cz)

[www.mobilita-ieep.cz](http://www.mobilita-ieep.cz)

<http://www.ieep.cz/en>

FB: <https://www.facebook.com/dopravamobilita>

LinkedIn: <https://www.linkedin.com/school/univerzita-j-e-purkyne>

*Projekt č. CK0100067 s názvem Podpora alternativních řešení mobility v environmentálně citlivých oblastech je řešen s finanční podporou TA ČR.*

