



MOBESA

STEM  MARK

MARKETINGOVÝ VÝZKUM JE DIALOG

# Výzkum mobility návštěvníků vybraných NP/CHKO v ČR 2020 - 2022

Sociologické šetření MOBESA

Ondřej Vácha

2. 6. 2022





## DESK RESEARCH 2020 - VÝSLEDKY

- Analýza uskutečněných sociologických průzkumů – identifikováno 20 relevantních
  - 1/ Celoplošné výzkumu domácího/příjezdového cestovního ruchu (CZT)
  - 2/ Monitoring návštěvnosti v konkrétních územích (kombinace: sčítače, dotazování, geodata)
  - 3/ Metodiky monitoringu návštěvnosti
- Zadavatelé: MŽP, MMR, CzechTourism, NP/CHKO, AOPK, kraje
- Z toho 13 dotazníkových šetření (vzorek 180 až 35.000; obvykle 200 – 1200/území)
- Různé řešení výzkumu: agentury (Ipsos, GFK), svépomocí...
- Jednorázová šetření (pouze 2x opakovaný sběr)
- Počet NP/CHKO kde byl realizován nějaký výzkum: 13



## TYPY RELEVANTNÍCH VÝZKUMŮ

Výzkumy SUMP – města + ČVP

Výzkumy návštěvnosti a spokojenosti v CHKO

Příjezdový / domácí cestovní ruch - CZT

Vazba na aktivitu / polohu návštěvníka (aplikace, zbytková data operátorů)

**CESTOVNÍ DENÍK**, osoba: [ \_\_\_\_\_ ] č.o.: [ \_\_\_\_ ]  
DID: [ \_\_\_\_\_ ] GID: [ \_\_\_\_\_ ] TAZ: [ \_\_\_\_\_ ]



Ve sledovaný den [ \_\_ ] [ \_\_ ] .201\_\_ jsem:

NECESTOVAL(A) → Z jakého důvodu? [ \_\_\_\_\_ ] *Děkujeme, to je vše!*

CESTOVAL(A) → Kde začala vaše cesta? [ \_\_\_\_\_ ] Obec  
 V místě bydliště  
 Jinde [ \_\_\_\_\_ ] Ulice, číslo

1. CESTA	2. CESTA	3. CESTA
▶ START	▶ START	▶ START
KDY JSTE VYRAZIL(A)? [ ____ ] h [ ____ ] min	KDY JSTE VYRAZIL(A)? [ ____ ] h [ ____ ] min	KDY JSTE VYRAZIL(A)? [ ____ ] h [ ____ ] min
PROSTŘEDKY	PROSTŘEDKY	PROSTŘEDKY
[ ____ ] min, Pěšky [ ____ ] min, Kolo [ ____ ] min, Městský bus [ ____ ] min, Regionální bus [ ____ ] min, Dálkový bus [ ____ ] min, Trolejbus [ ____ ] min, Tramvaj [ ____ ] min, Vlak [ ____ ] min, Auto, řidič [ ____ ] min, Auto, spolujezdec [ ____ ] min, Metro [ ____ ] min, Letadlo [ ____ ] min, Jiný (VYPIŠTE): ↓	[ ____ ] min, Pěšky [ ____ ] min, Kolo [ ____ ] min, Městský bus [ ____ ] min, Regionální bus [ ____ ] min, Dálkový bus [ ____ ] min, Trolejbus [ ____ ] min, Tramvaj [ ____ ] min, Vlak [ ____ ] min, Auto, řidič [ ____ ] min, Auto, spolujezdec [ ____ ] min, Metro [ ____ ] min, Letadlo [ ____ ] min, Jiný (VYPIŠTE): ↓	[ ____ ] min, Pěšky [ ____ ] min, Kolo [ ____ ] min, Městský bus [ ____ ] min, Regionální bus [ ____ ] min, Dálkový bus [ ____ ] min, Trolejbus [ ____ ] min, Tramvaj [ ____ ] min, Vlak [ ____ ] min, Auto, řidič [ ____ ] min, Auto, spolujezdec [ ____ ] min, Metro [ ____ ] min, Letadlo [ ____ ] min, Jiný (VYPIŠTE): ↓
Proč jste tuto cestu	Proč jste tuto cestu	Proč jste tuto cestu
? ÚČEL	? ÚČEL	? ÚČEL

Vypíšte prosím všechny CESTY, které jste během SLEDOVANÉHO DNE uskutečnili. Uveďte i PĚŠÍ CESTY a CESTY DOMŮ. Cestou míníme pohyb za nějakým účelem definovaným níže.

Kdy vaše cesta začala?

Jaké DOPRAVNÍ PROSTŘEDKY jste v průběhu této cesty použil(a)? Odhadněte prosím, kolik času (v minutách - např. 7 min) jste v každém z prostředků strávil/a.



## SOCIOLOGICKÉ ŠETŘENÍ

**Forma :** Osobní dotazování s využitím notebooků – CAPI

**Termín realizace:** 10. 08. – 30. 08. 2021  
13. 01. – 25. 01. 2022

**Cílová skupina výzkumu:** Návštěvníci sledovaných oblastí z ČR a zahraničí

**Předmětem výzkumu:** Mobilita návštěvníků do a uvnitř sledovaných oblastí, druhy využitých dopravních prostředků, druhy aktivit na sledovaném území, způsob parkování a zjišťování ochoty využívat alternativní způsoby dopravy.

**Oblasti výzkumu a velikost vzorku:**

NP České Švýcarsko + CHKO Labské pískovce  
CHKO Jizerské hory (léto 2021 + zima 2022)  
CHKO Moravský kras

N=507  
N=733  
N=311





# PRŮBĚH SOCIOLOGICKÉHO ŠETŘENÍ

## Součástí realizace výzkumu bylo:

- Návrh a programování dotazníku, kvóty, místa dotazování, analýza dostupných parkovišť
- Pilot dotazníku NP České Švýcarsko - 23. 6. 10:00 - 17:00, 4 tazatelé, 56 rozhovorů
- Výběr a školení tazatelů (25 tazatelů)
- Tisk a distribuce materiálů k výzkumu (mapy území, mapy parkovišť)
- Monitoring dotazování – včetně online statistik z výzkumu a kontroly kvót ([www.dialogin.cz](http://www.dialogin.cz), <https://statistiky.stemmark.cz/xmobilita/>)
- Kontrola dat z hlediska požadavku na kompletnost a logické konzistence získávaných informací
- Zajištění interních kontrol kvality dotazování – monitoring tazatelů, GPS kontroly, kontroly audio záznamů rozhovorů
- Příprava datových výstupů



# DOTAZNÍK – 4 JAZYKOVÉ MUTACE

	Celkem	Oblast dotazování			Total
		České Švýcarsko	Jizerské hory	Moravský Kras	Celkem
		%	%	%	N
C0. Vyberte jazykovou mutaci dotazníku	25,2	20,4	7,4	51,9	52
Angličtina	46,6	63,3	53,7	9,3	96
Němčina	14,6	15,3	16,7	11,1	30
Polština	13,6	1,0	22,2	27,8	28
Čeština	206	98	54	54	206
Total N					

**c4 C4. Během tohoto Vašeho pobytu jste navštívil/a pouze tuto lokalitu (NP/CHKO), nebo i další lokality a turistická místa v ČR?**
*typ: Polootevřená otázka - zaškrtnávací seznam*

1	Dovolenou trávíme pouze v tomto území
2	Tato návštěva je součástí delší cesty po ČR, navštívíme i další lokality mimo toto CHKO / NP
666	Jiné, napište: .....

**Filtr: c0=1**
**c4en C4. Are you only visiting this location (national park, nature reserve) or have you also visited other locations and tourist sites in the Czech Republic?**
*typ: Polootevřená otázka - zaškrtnávací seznam*

1	We are only spending our holiday in this area
2	This visit is part of a longer stay in the Czech Republic, so we will also visit places other than this nature reserve/national park
666	Other, please state: .....

**Filtr: c0=2**
**c4de C4. Haben Sie während Ihres derzeitigen Aufenthalts lediglich diese Örtlichkeit (NP/LSG) besucht, oder auch weitere Örtlichkeiten und touristische Orte in der Tschechischen Republik?**
*typ: Polootevřená otázka - zaškrtnávací seznam*

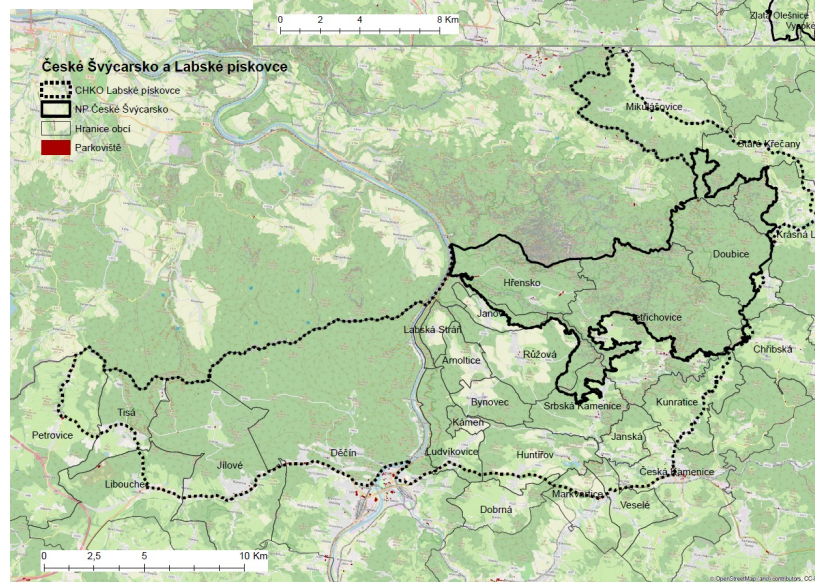
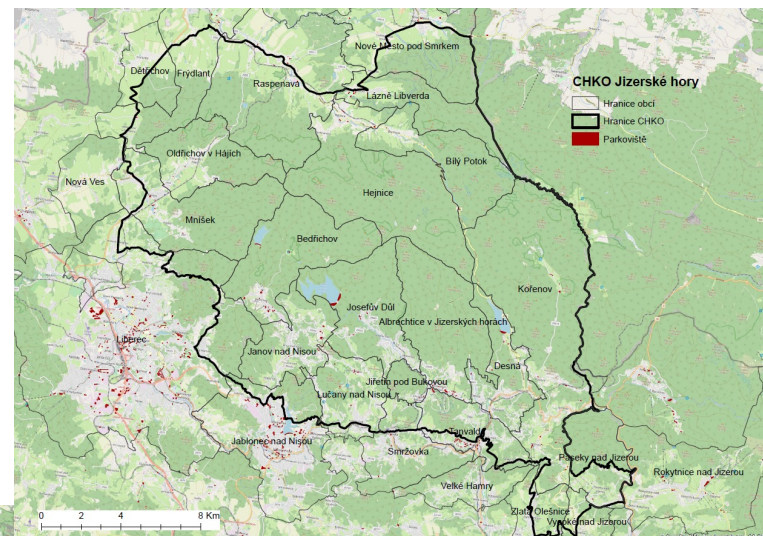
1	Unseren Urlaub verbringen wir lediglich in diesem Gebiet.
2	Dieser Besuch ist Teil einer längeren Reise durch die Tschechische Republik, wir besuchen auch weitere Örtlichkeiten außerhalb dieses LSG / NP.
666	Andere, ausschreiben: .....

**Filtr: c0=3**
**c4pl C4. Czy podczas aktualnego pobytu odwiedziłeś/odwiedziłaś tylko ten konkretny rejon (Park Narodowy/Obszar Chronionego Krajobrazu), czy również inne rejony i ciekawe miejsca w Republice Czeskiej?**
*typ: Polootevřená otázka - zaškrtnávací seznam*

1	Urlop spędzamy tylko w tym miejscu
2	Aktualna wizyta jest częścią większej podróży po Czechach - oprócz tego Obszaru Chronionego Krajobrazu / Parku Narodowego odwiedzimy również inne rejony i miejsca
666	Inne - proszę wpisać: .....



# MAPA OBLASTI





# UKÁZKA ČÍSELNÍK PARKOVIŠŤ

## Mapa parkování v oblasti Děčínský Sněžník

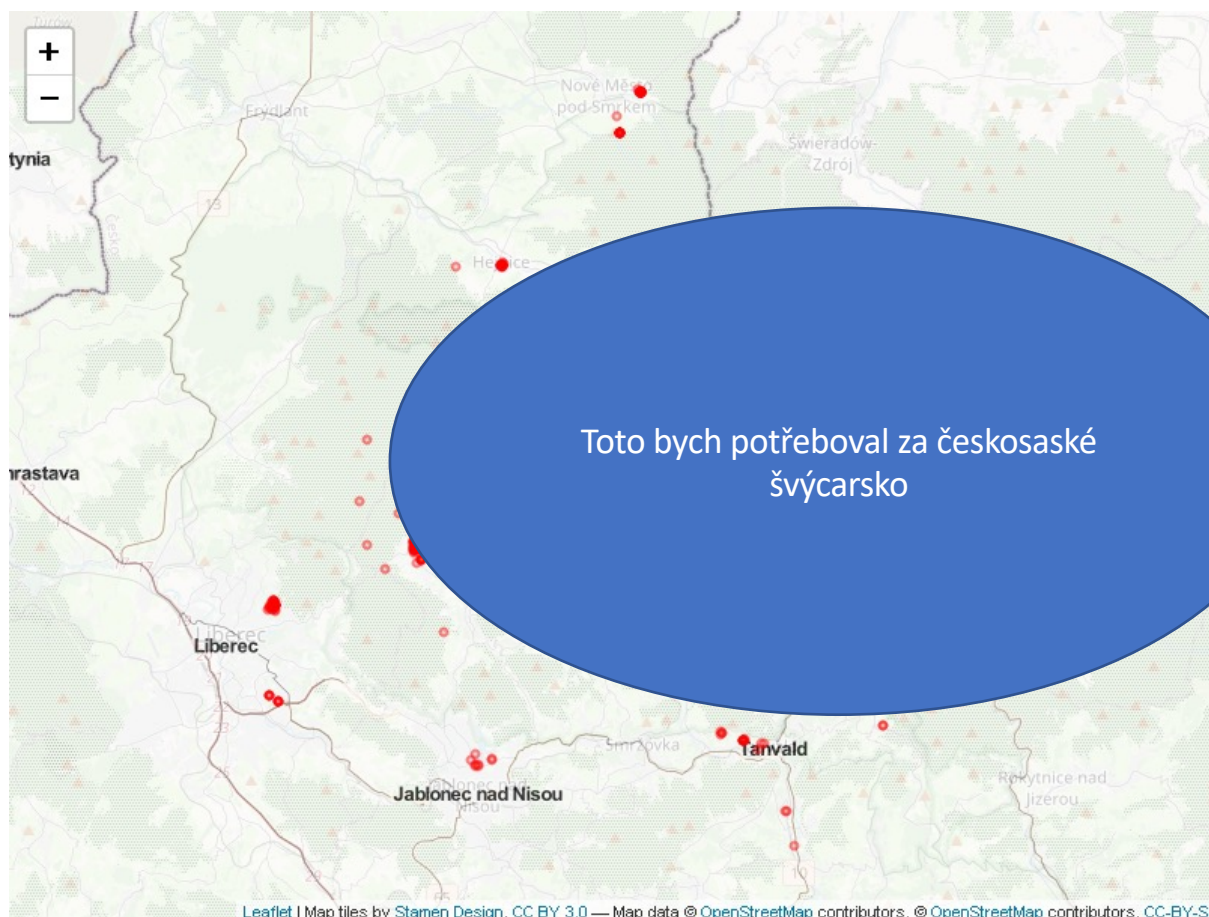






# KDE KONKRÉTNĚ DOTAZOVÁNÍ PROBÍHALO

(lokalita Jizerské hory)





# KVÓTY

	Kvóty			Počet respondentů		
	Jizerské * hory	Českosaské Švýcarsko	Moravský kras	700*	500	300
15-29 let	27	24	19	189	120	57
30-44 let	35	48	52	245	240	156
45-59 let	24	21	22	168	105	66
60 a více let	14	7	7	98	35	21
Turisté	69	57	55	483	285	165
Výletníci	31	43	45	217	215	135
Všední den	50	50	50	350	250	150
Sobota, neděle, svátky	50	50	50	350	250	150
Muži	50	50	50	350	250	150
Ženy	50	50	50	350	250	150
Domácí návštěvníci	87	80	81	609	400	243
Zahraníční návštěvníci	13	20	19	91	100	57

Zdroj: Roční průměry z období 2018 - 2019  
Domácí a příjezdový cestovní ruch - Tracking a GSM data

**Czech**Tourism

Tourdata

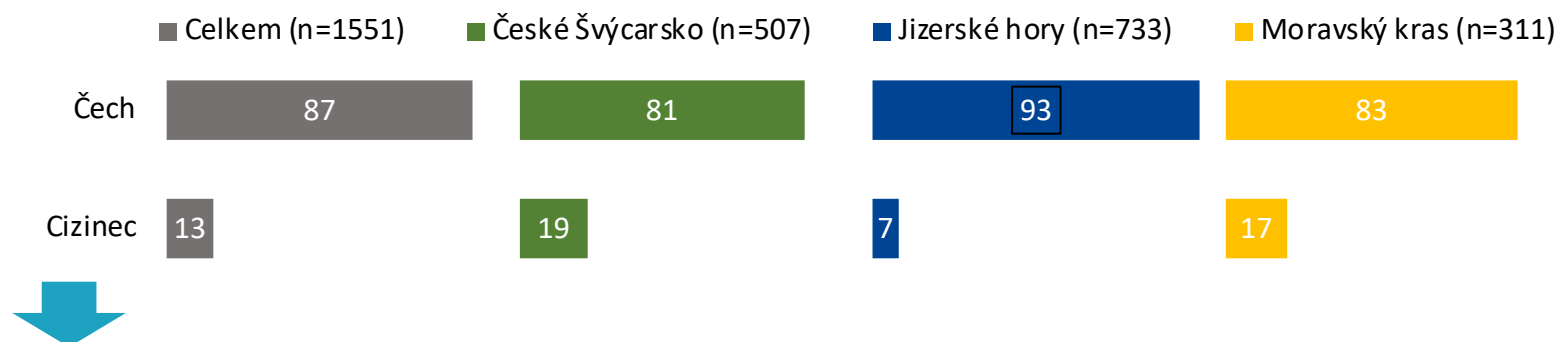
\* V lokalitě Jizerské hory probíhal sběr ve dvou etapách. Celková plánovaná velikost vzorku činila 700 – z toho 350 v létě 2021 a 350 v zimě 2022.



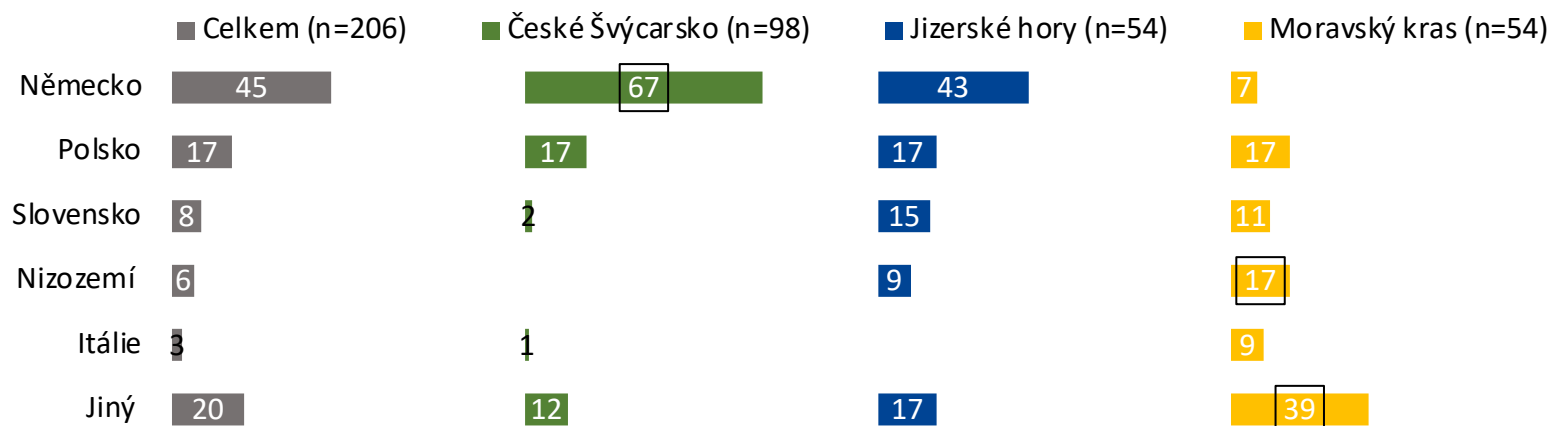


# NÁRODNOSTNÍ STRUKTURA NÁVŠTĚVNÍKŮ

## Q0. Nejprve si ověřím, že jste ...? - VŠICHNI



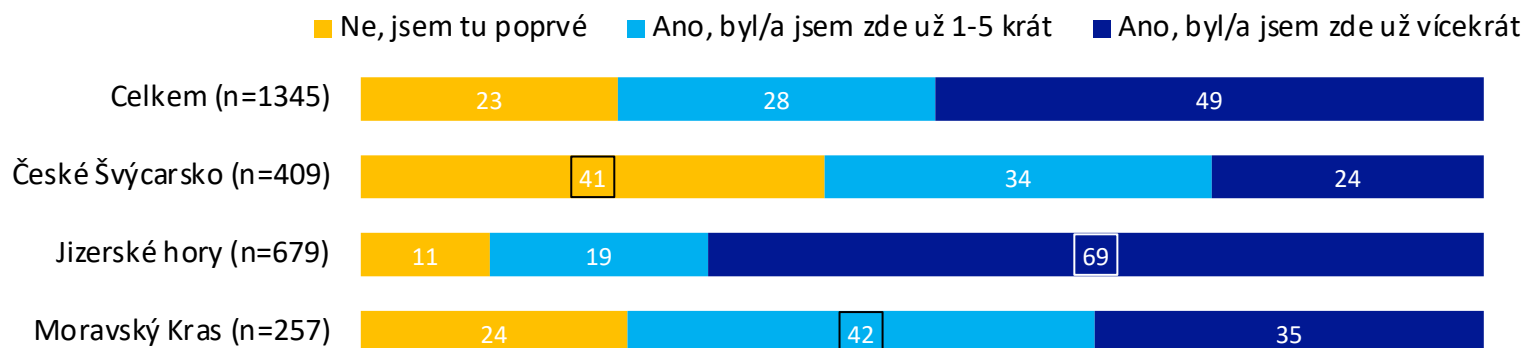
## C1. V jaké zemi máte trvalý pobyt? - CIZINCI



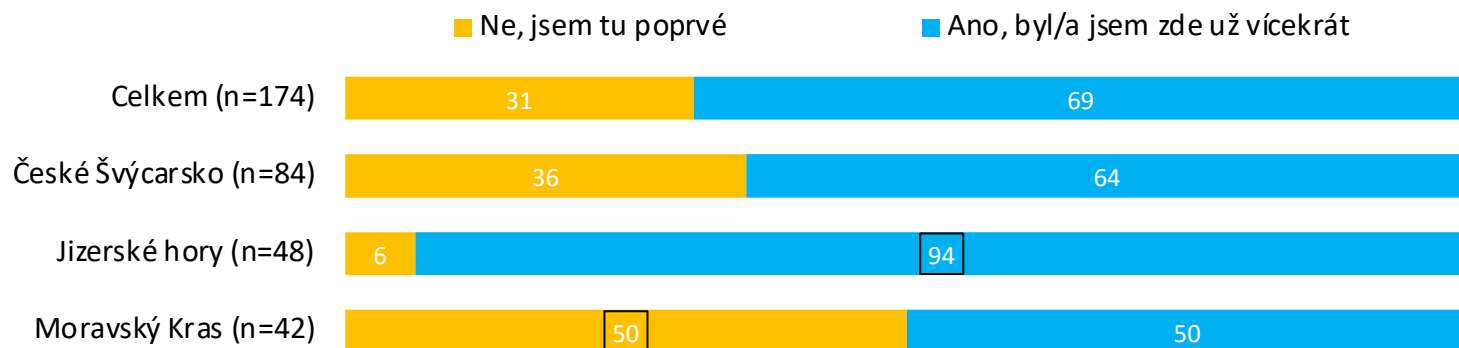


# ZKUŠENOSTI S NÁVŠTĚVOU

## Q3. Už jste někdy v minulosti navštívil/a tuto oblast (oblast CHKO/NP)? - ČEŠI



## C3. Už jste někdy v minulosti navštívil/a ČR? - CIZINCI



# Bydliště návštěvníků



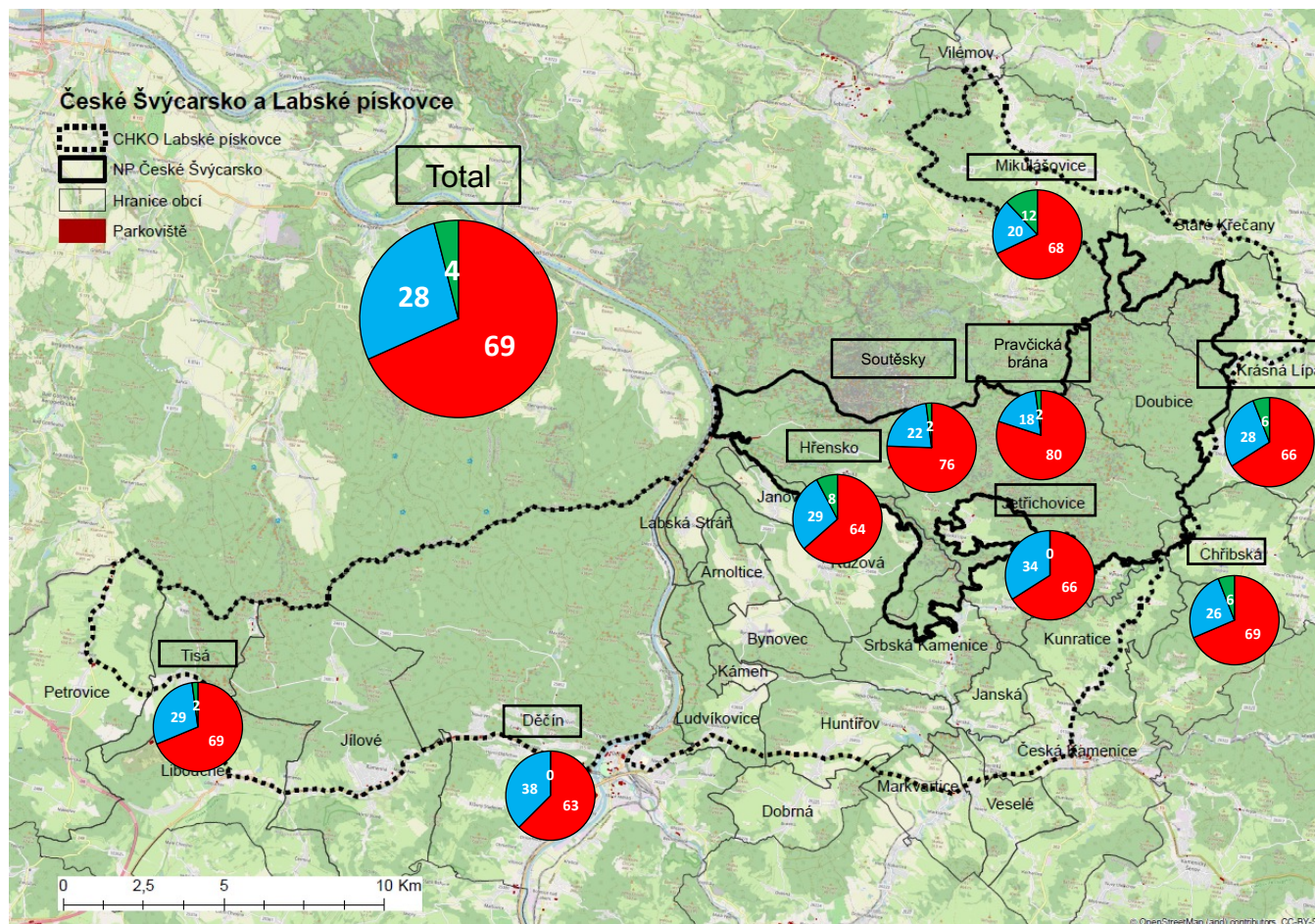
**DOPRAVA  
A MOBILITA**  
výzkumný tým

	České Švýcarsko		Jizerské hory		Moravský kras		Celkem	
	Jedno- denní	Více- denní	Jedno- denní	Více- denní	Jedno- denní	Více- denní	Jedno- denní	Více- denní
Hl. m. Praha	8,0	14,0	7,2	22,2	2,4	5,7	5,9	15,0
Jihočeský	1,5	2,6	1,6	2,6	0,0	1,4	1,0	2,4
Jihomoravský	2,5	5,5	0,0	2,2	64,7	12,8	23,2	5,9
Karlovarský	3,0	1,3	0,0	2,2	1,2	1,4	1,6	1,6
Královéhradecký	1,5	3,9	7,2	6,1	0,6	3,5	2,6	4,6
Liberecký	5,5	6,2	62,4	10,4	0,6	4,3	18,2	7,2
Moravskoslezský	2,5	4,2	0,0	2,2	4,1	12,1	2,4	5,2
Olomoucký	3,0	3,3	0,0	3,5	5,9	2,1	3,2	3,1
Pardubický	1,5	3,9	0,8	3,9	1,8	7,8	1,4	4,7
Plzeňský	1,0	3,6	0,0	3,5	1,2	4,3	0,8	3,7
Středočeský	7,5	17,6	8,8	22,2	1,8	5,7	5,9	16,7
Ústecký	40,0	10,4	2,4	7,4	0,0	5,7	16,8	8,4
Vysočina	1,0	2,0	0,0	3,0	4,7	3,5	2,0	2,7
Zlínský	1,0	2,9	0,0	1,3	1,8	2,8	1,0	2,4
Zahraničí	20,5	18,6	9,6	7,4	9,4	27,0	13,9	16,5
<b>Celkový počet</b>	<b>200</b>	<b>307</b>	<b>125</b>	<b>230</b>	<b>170</b>	<b>141</b>	<b>495</b>	<b>678</b>



# TYP DOPRAVY

(lokalita NP České Švýcarsko a CHKO Labské Pískovce)



Total	69	28	4
Chřibská	69	26	6
Jetřichovice	66	34	0
Soutěšky	76	22	2
Pravčická brána	80	18	2
Mezní louka	68	32	0
Hřensko	64	29	8
Krásná Lípa	66	28	6
Mikulášovice	68	20	12
Tisá	69	29	2
Děčín	63	38	0



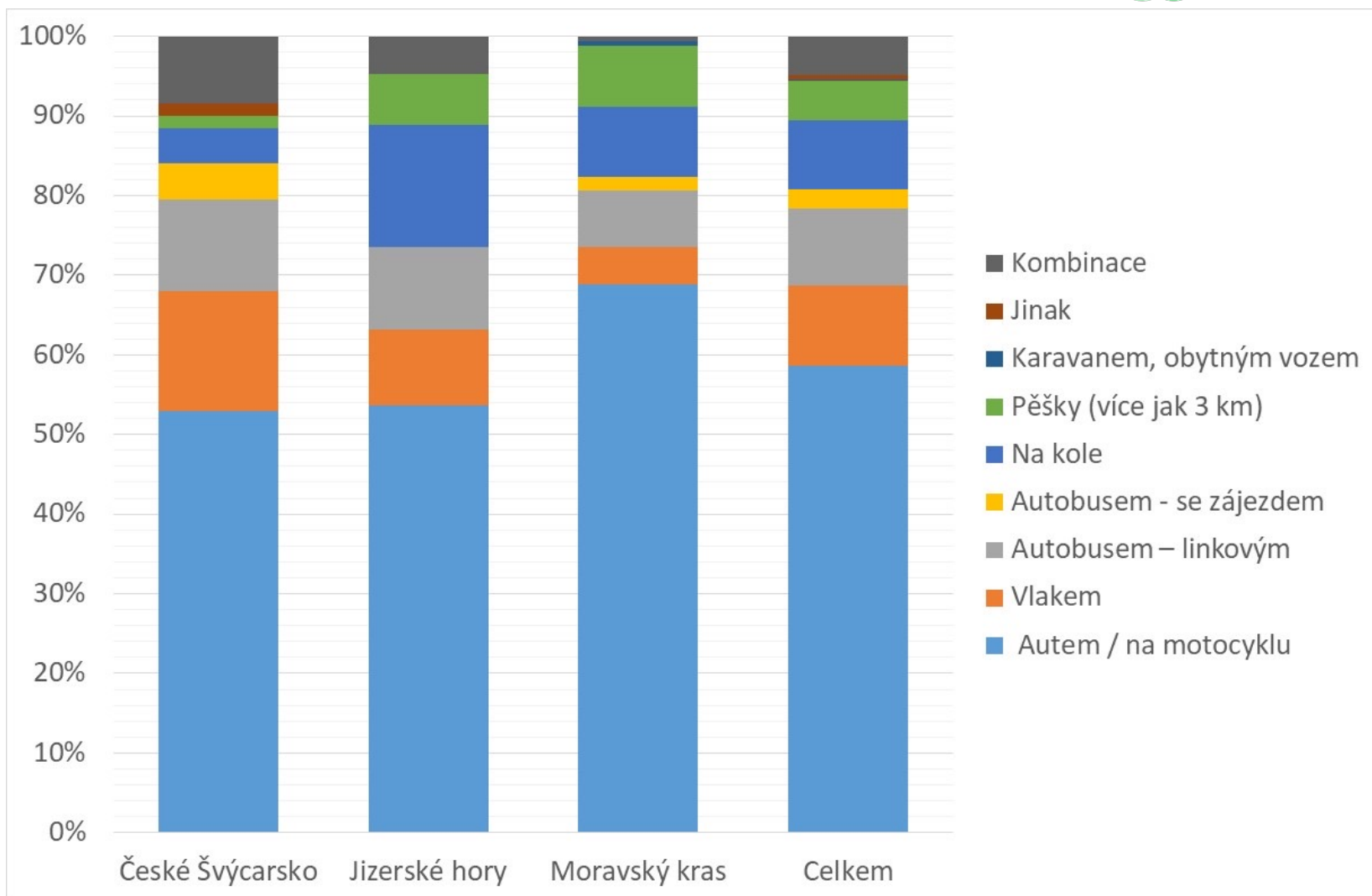
# Příjezd z domova – jednodenní pobyty



DOPRAVA  
A MOBILITA  
výzkumný tým



MOBESA





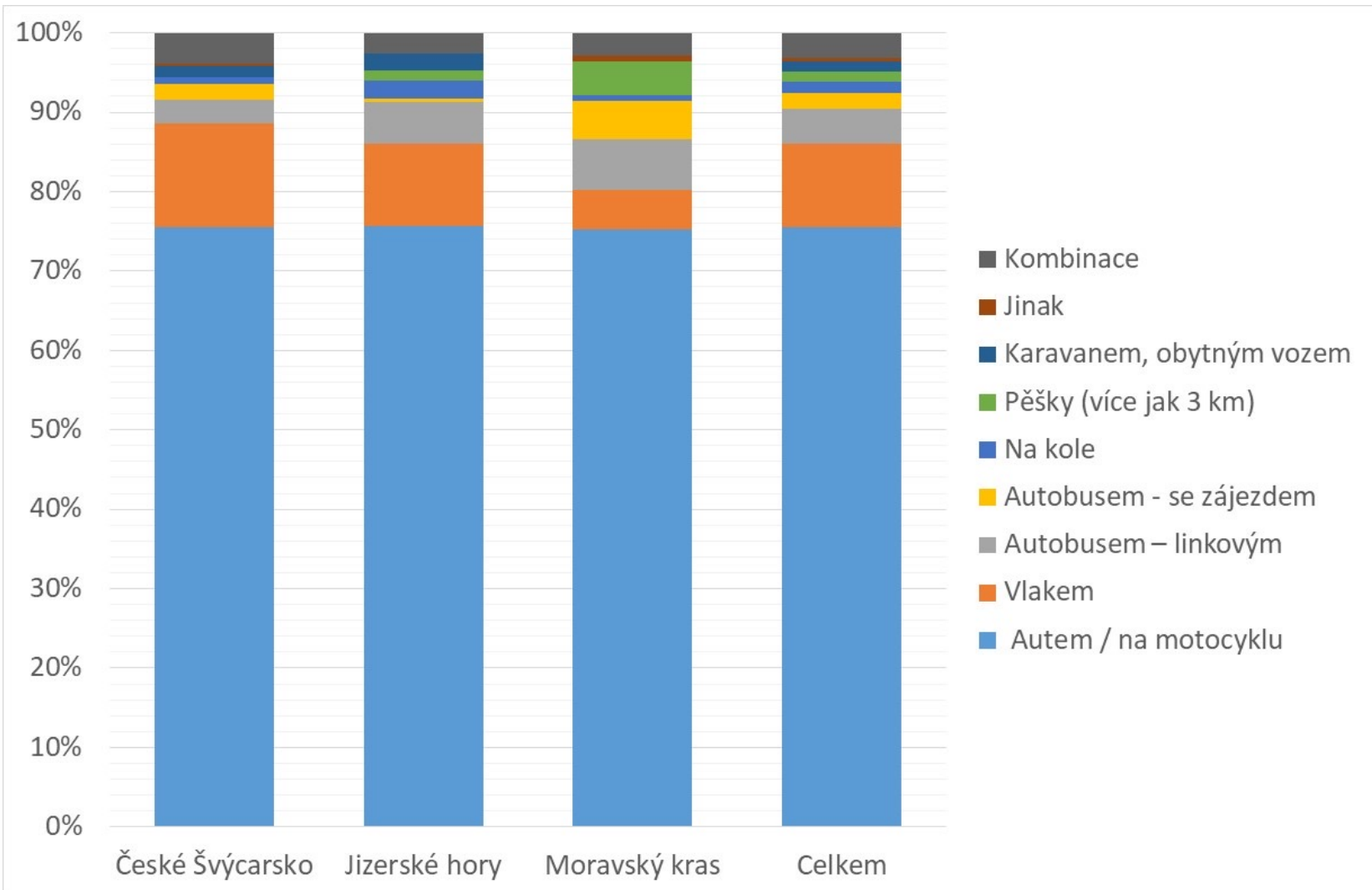
# Příjezd z domova – vícedenní pobyty



**DOPRAVA  
A MOBILITA**  
výzkumný tým



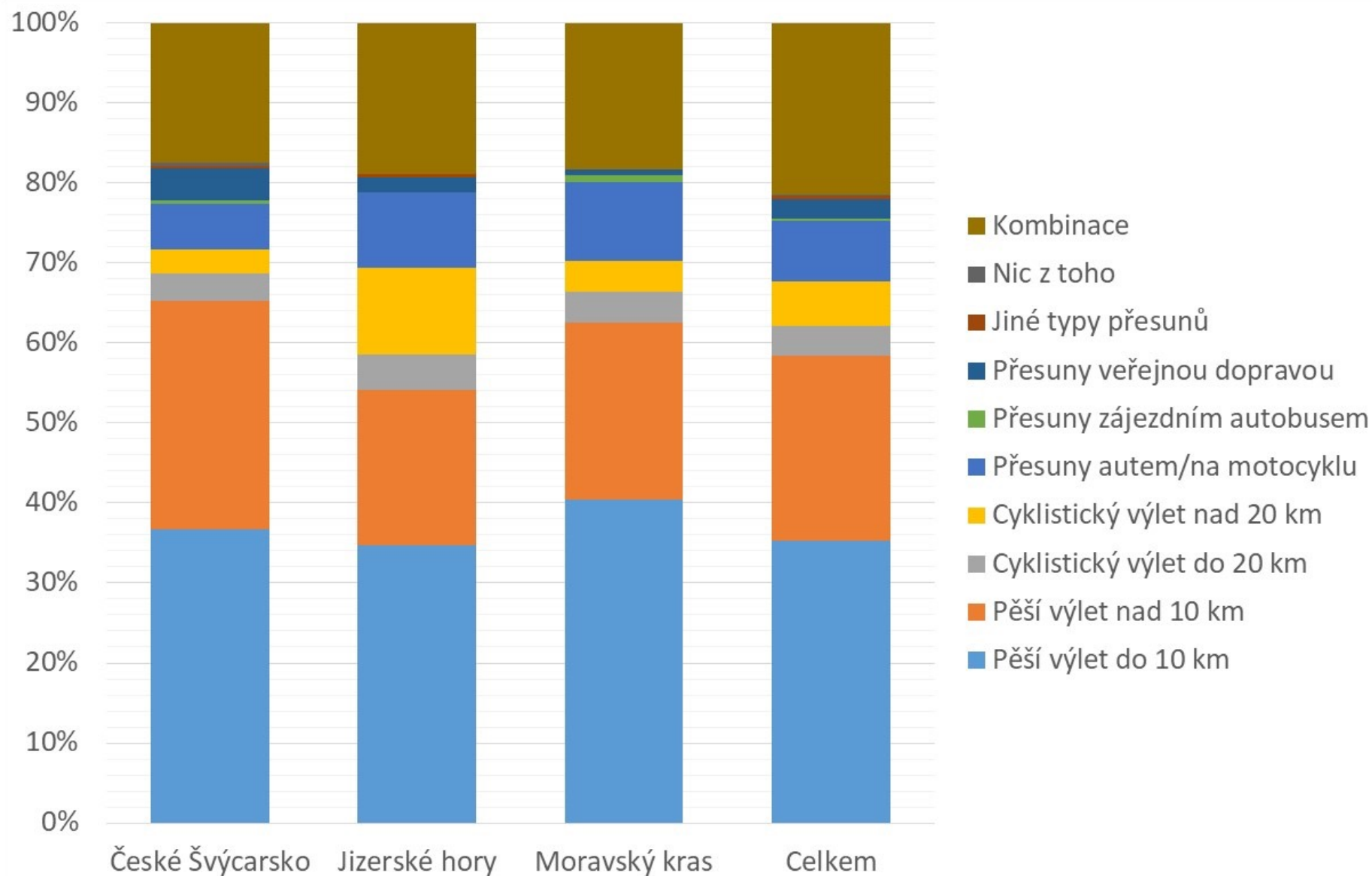
MOBESA



# Přesuny uvnitř území – vícedenní pobyty



**DOPRAVA  
A MOBILITA**  
výzkumný tým

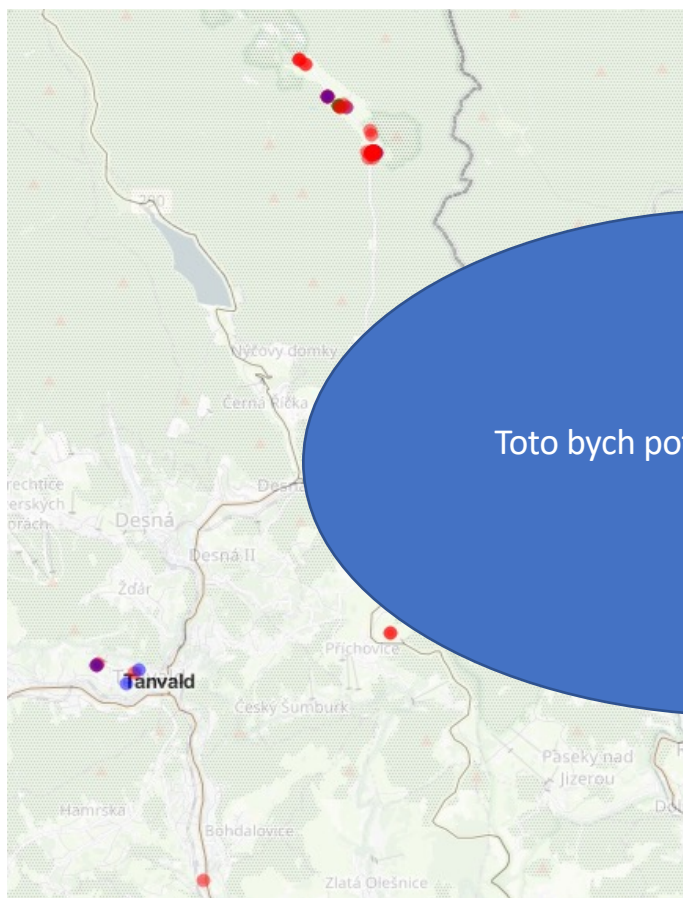




# TYP DOPRAVY VE VYBRANÝCH ÚZEMÍCH

Jizerské hory - Jizerka

Jizerské hory – Josefův důl



Toto bych potřeboval za českosaské  
švýcarsko





	České Švýcarsko	Jizerské hory	Moravský Kras	Celkem
Na veřejném parkovišti - placeném	50,7	59,8	39,8	49,6
Na veřejném parkovišti - neplaceném	44,0			39,3
Mimo parkoviště	3,1			9,6
Jinde	2,2			1,5
<b>Celkový počet</b>	<b>225</b>			<b>595</b>

Q11a. Parkujete v místě, kde jste si to plánoval/a / kde jste chtěl/a?

JEDNA ODPOVĚĎ

1	Ano
2	Ne

Q11b. Jak dlouho jste hledal/a parkovací místo?

JEDNA ODPOVĚĎ

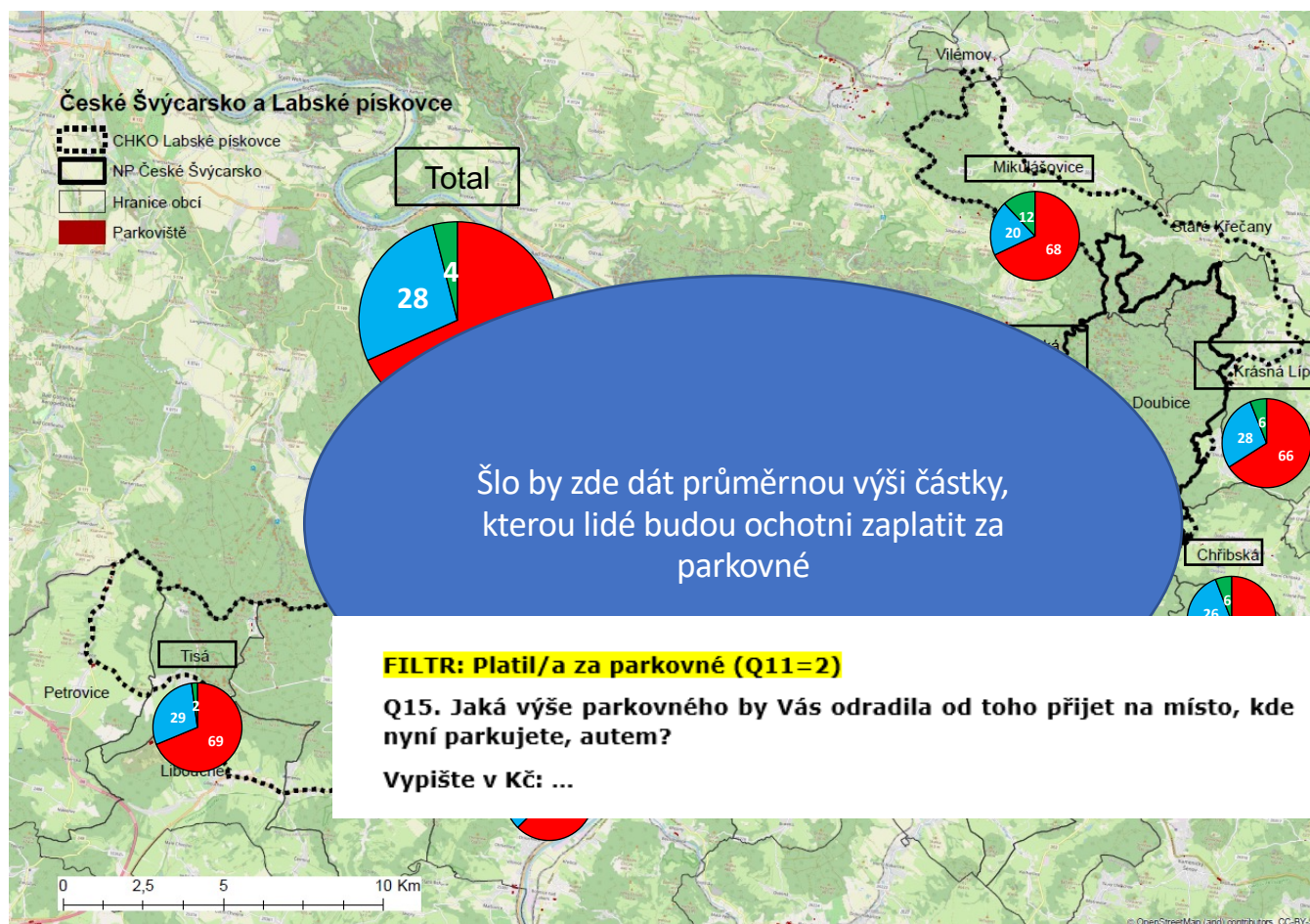
1	Volné místo jsem našel/našla bez hledání v místě, kde jsem to plánoval/a
2	Volné parkovací místo jsem hledal/a méně než 5 minut
3	Volné parkovací místo jsem hledal/a 5 až 15 minut
4	Volné parkovací místo jsem hledal/a více než 15 minut

5 | Probíhalo to jinak, vypište:



# TYP DOPRAVY

(lokalita NP České Švýcarsko a CHKO Labské Pískovce)



Total	69	28	4
Chřibská	69	26	6
Jetřichovice	66	34	0
Soutěšky	76	22	2
Pravčická brána	80	18	2
Mezní louka	68	32	0
Hřensko	64	29	8
Krásná Lípa	66	28	6
Mikulášovice	68	20	12
Tisá	69	29	2
Děčín	63	38	0

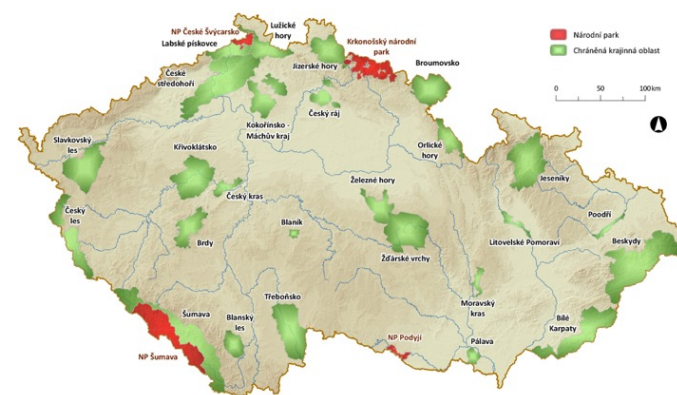




# AKTIVITY V ROCE 2022

## Výzkum návštěvníků CHKO/NP ČR

- **N=1000**, sběr na online panelu STEM/MARK
- **Sběr dat - květen 2022**
- Dotazník o mobilitě do CHKO/NP včetně otázek na změnu dopravního chování – **experimentální ověření různých scénářů dopravy pro jednodenní a vícedenní cesty**
- **Cílová skupina:** navštívil CHKO / NP během posledního roku (alespoň na jednodenní výlet) – IR 65 % (Online pop. 18-65 let)
- **Mají k dispozici automobil** pro cesty do CHKO / NP (= auto je pro ně alternativa)
- Rodiny s dětmi pod 15 let = 50 %, ostatní = 50 %
- **Kvóty:** pohlaví, věk, vzdělání, místo bydliště – reprezentativní na cílovou skupinu výzkumu



		Q2. Navštívil	Q3. V poslední m roce
	Navštívili NP/CHKO		
66	Krkonošský národní park (KRNAP)	59,4	20,5
42	Národní park Šumava	48,3	13,4
83	CHKO Jeseníky	46,8	16,5
43	CHKO Šumava	42,7	11,8
82	CHKO Beskydy	42,3	15,8
63	CHKO Český ráj	41,4	13,4
55	Národní park České Švýcarsko	41,0	10,2
72	CHKO Moravský kras	36,3	9,0
52	CHKO Jizerské hory	29,1	10,5
53	CHKO Labské pískovce	13,8	4,2



# ONLINE DOTAZNÍK STRUKTURA + CON JOINT

## STRUKTURA DOTAZNÍKU

1. Sociodemografické údaje
2. Dostupnost dopravních prostředků a jejich využívání
3. Zájem o turistiku a cestování
4. Doprava do a po území
5. Chování při návštěvách CHKO/NP a postoje k dopravním prostředkům a regulacím
6. **Experiment**

**E1.2. Představte si tuto situaci. Chystáte jednodenní výlet do CHKO, které je vzdálené od místa Vašeho bydliště přibližně 60 km. Území je vhodné pro pěší turistiku a pro cykloturistiku všech náročností a úrovní. Jak byste reagovali v následujících situacích při rozhodování, jak se dopravit do tohoto CHKO na jednodenní návštěvu? Představte si situaci, že jedete s Vaším partnerem/partnerkou ve dvou.**

- Respondenti obdrží **5 karet** se scénáři (auto, VHD, kombinace auto a VHD), vybírají na každé kartě preferovaný scénář
- 2 EXPERIMENTY: **1 den/vícedenní pobyt**
- Podklady pro scénáře **ověřovány formou FGD**



## UKÁZKA EXPERIMENTU

	AUTO	HROMADNÁ DOPRAVA	AUTO + HROMADNÁ DOPRAVA
Cestovní čas od místa bydliště k parkovišti / zastávce hromadné dopravy u nástupního místa v CHKO	45 min	60 min	50 min
Finanční náklady na cestu (jízdné / náklady na pohonné hmoty)	180 Kč	50 Kč / osobu	150 Kč
Parkovné	100 Kč / den	X	0 Kč
Čas dochozí od parkoviště/ ze zastávky hromadné dopravy k nástupnímu místu	5 min	15 min	15 min
Kvalita okolí a péší infrastruktury od zastávky hromadné dopravy / parkoviště k nástupnímu místu	Nutné jít po okraji frekventované silnice, Kiosek s občerstvením u nástupního místa	Nutné jít po okraji frekventované silnice, Toalety na zastávce u nástupního místa	Nutné jít po okraji frekventované silnice, Kiosek s občerstvením u nástupního místa





# UKÁZKA EXPERIMENTU

## Týdenní pobyty – rodiny:

	Auto	Hromadná doprava	Pěšky	Kolo
Cestovní čas od místa ubytování k nástupnímu místu k zajímavosti v CHKO	5 min 10 min 15 min 20 min	10 min 20 min 30 min 40 min	50 min 60 min 75 min 90 min	20 min 30 min 40 min 50 min
Finanční náklady na cestu (jízdné / náklady na pohonné hmoty / cena zápujčky za kolo)	15 Kč 30 Kč 50 Kč 70 Kč	20 Kč 30 Kč 40 Kč 50 Kč Děti vždy zdarma		100 Kč / os. / den 300 Kč / os. / den 500 Kč / os. / den 700 Kč / os. / den
Parkovné	100 Kč / den 250 Kč / den 350 Kč / den 500 Kč / den 700 Kč / den			
Kvalita okolí a pěší infrastruktury od zastávky hromadné dopravy / parkoviště k nástupnímu místu	Oddělená pěší infrastruktura  Nutné jít po okraji frekventované silnice			Oddělená cyklistická infrastruktura  Nutné jet po okraji frekventované silnice

VÁŠ VÝBĚR





## UKÁZKA EXPERIMENTU

Zde bych dal pro ukázkou něco z otázek Q27, Q28, Q31 – návštěvník všech CHKO vs lidi, co jezdí do ČSŠ

Prosím ukázkou z online výzkumu



**Děkujeme za pozornost!**

**Ondřej Vácha**  
**STEM/MARK**

*Projekt č. CK0100067 s názvem Podpora alternativních řešení mobility v environmentálně citlivých oblastech je řešen s finanční podporou TA ČR.*

