

Dopravní studie Národního parku České Švýcarsko

Ing. Jiří Zeisek
ing. Martin Schano



**FAKULTA
DOPRAVNÍ
ČVUT V PRAZE**

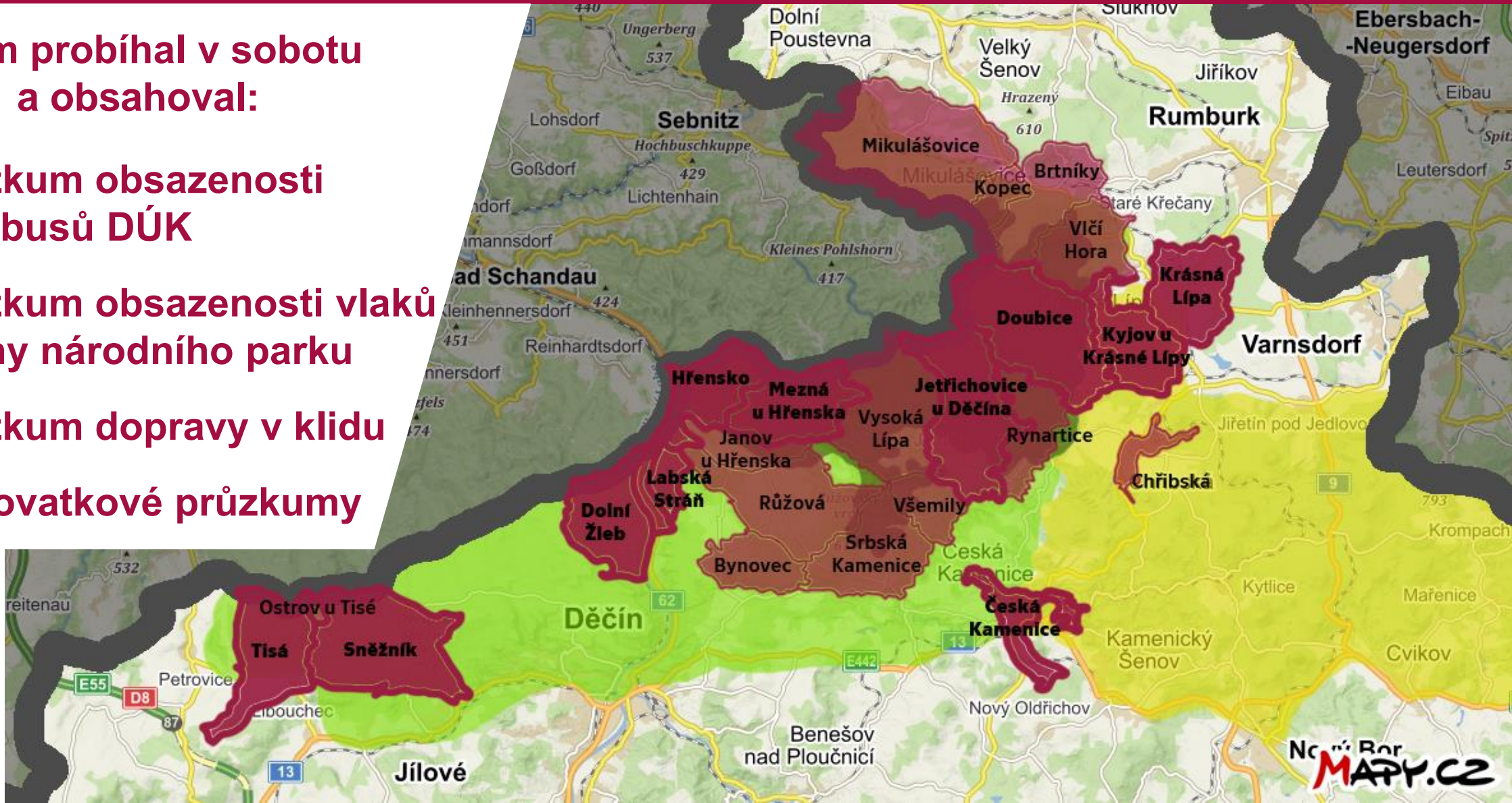




Rozsah průzkumu

Průzkum probíhal v sobotu
3.7.2021 a obsahoval:

- Průzkum obsazenosti autobusů DÚK
- Průzkum obsazenosti vlaků Dráhy národního parku
- Průzkum dopravy v klidu
- Křižovatkové průzkumy





FAKULTA
DOPRAVNÍ
ČVUT V PRAZE

Průzkum obsazenosti autobusů DÚK

Celkem měřena obsazenost 49 spojů.

Identifikován jednotný trend vysoké obsazenosti mezi turisticky vytíženými lokalitami a extrémně nízké obsazenosti mimo tyto oblasti.

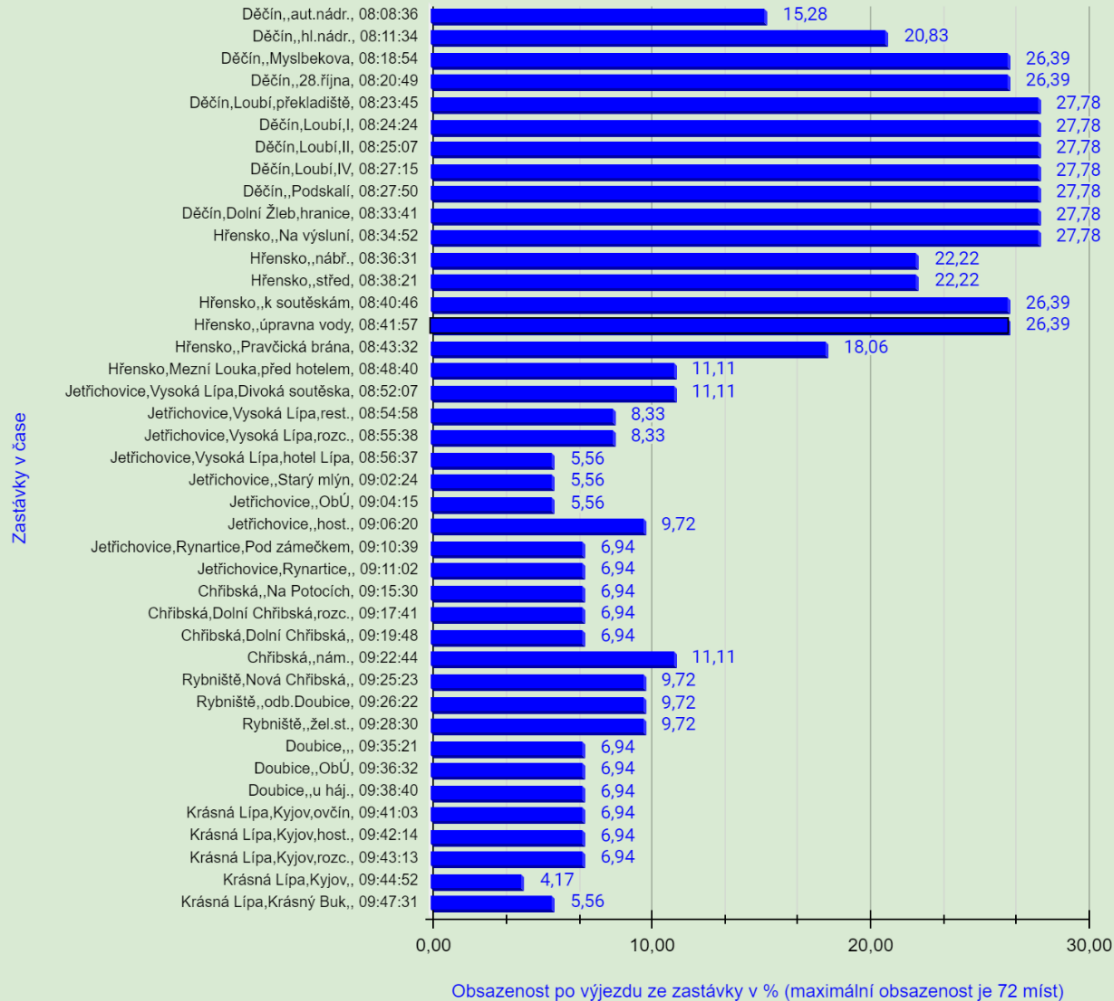
Identifikován vysoký potenciál pro optimalizaci.



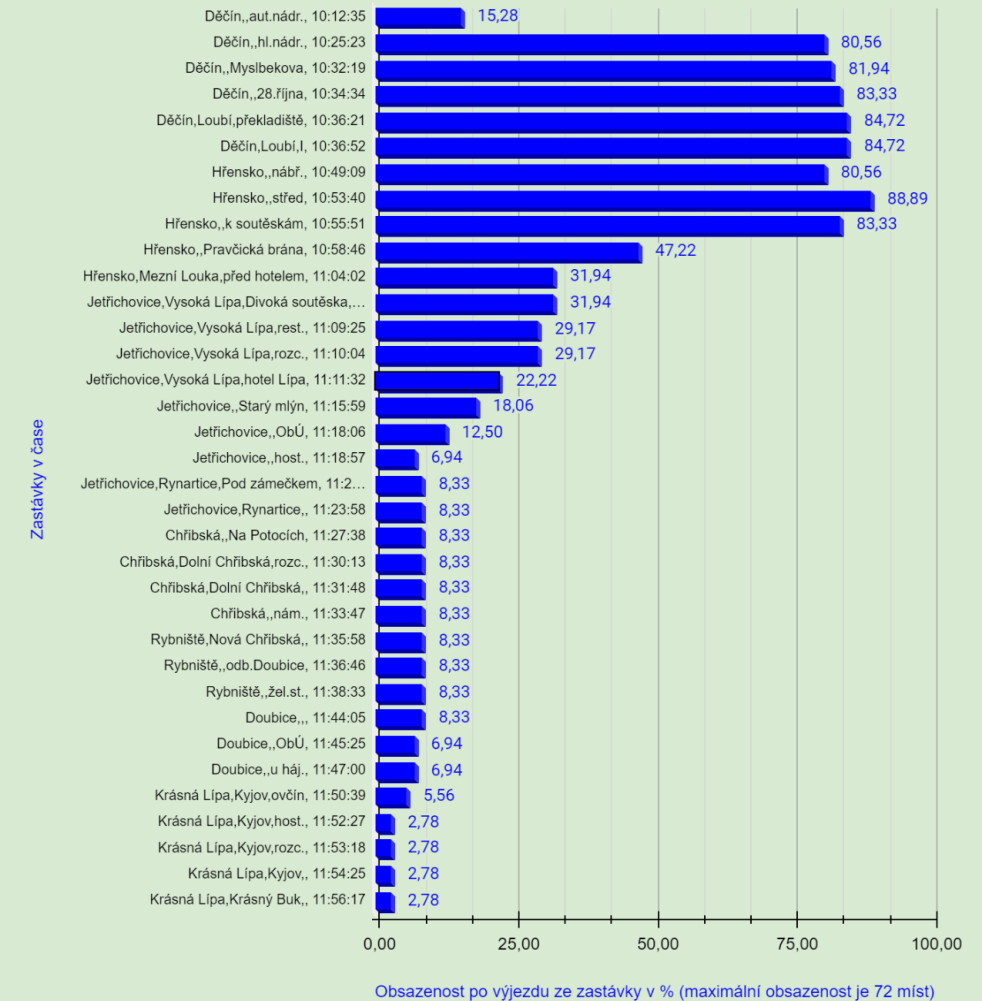


Průzkum obsazenosti autobusů DÚK Děčín - Krásná Lípa

Obsazenost spoje č. 401 na lince 512434
Sobota 3.7. 2021, 08:08 - 09:47



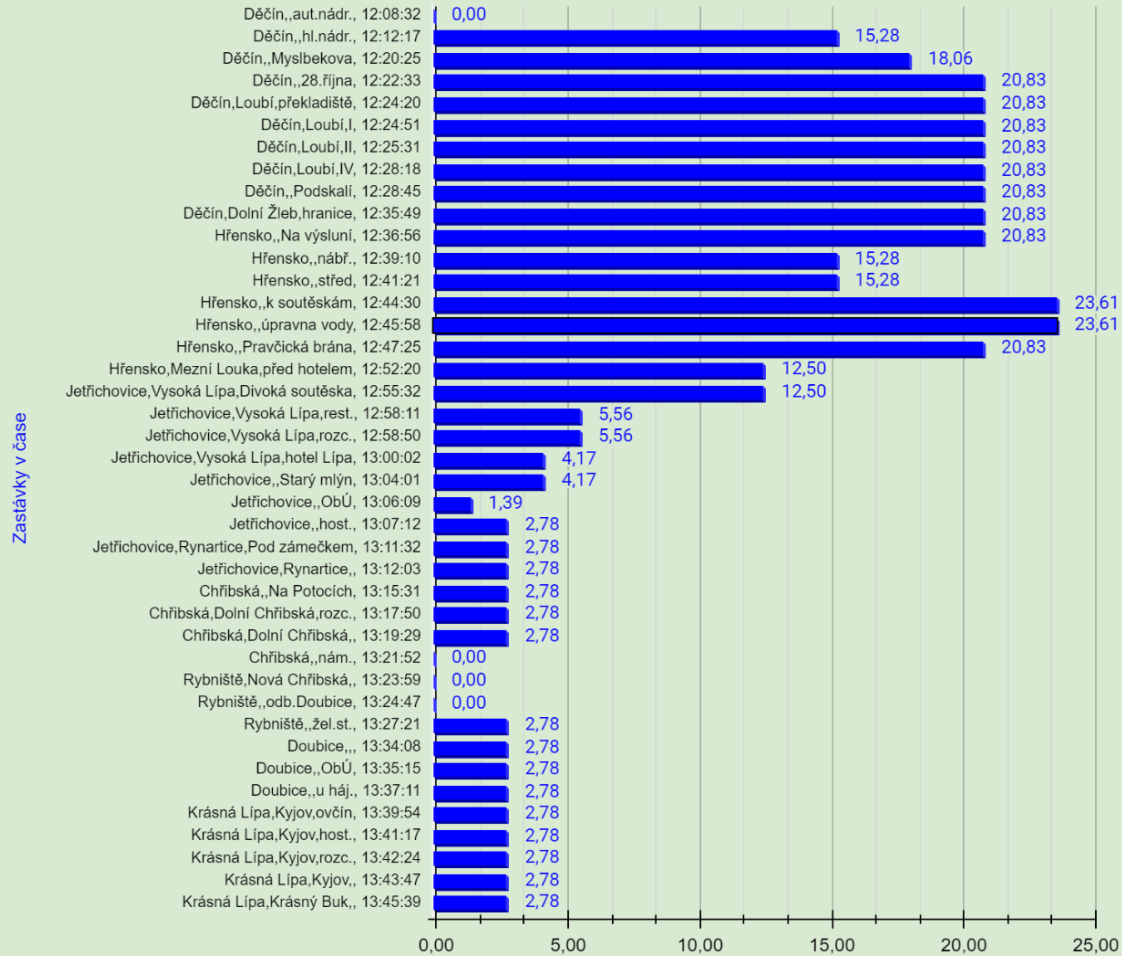
Obsazenost spoje č. 403 na lince 512434
Sobota 3.7. 2021, 10:12 - 11:56





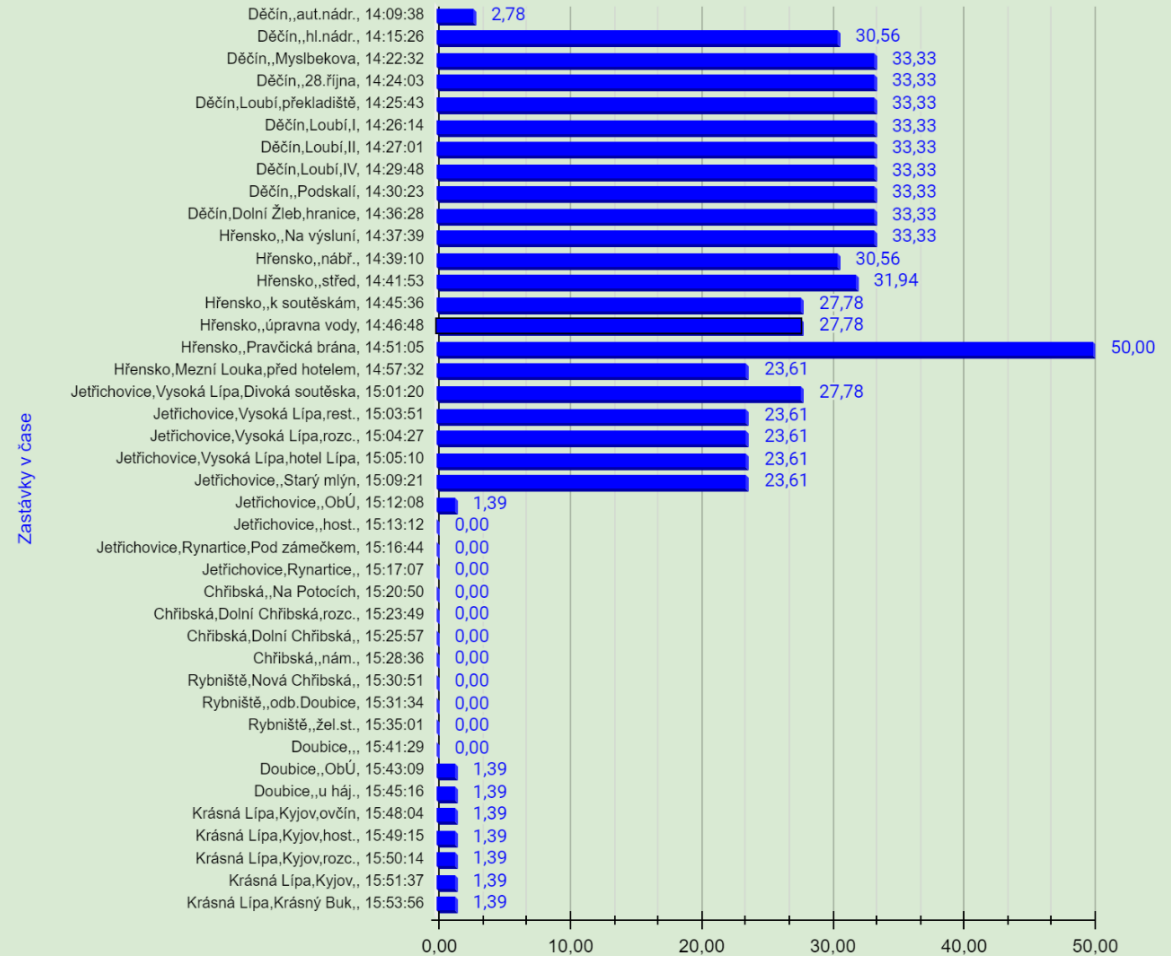
Průzkum obsazenosti autobusů DÚK Děčín - Krásná Lípa

Obsazenost spoje č. 405 na lince 512434
Sobota 3.7. 2021, 12:08 - 13:51



Obsazenost po výjezdu ze zastávky v % (maximální obsazenost je 72 míst)

Obsazenost spoje č. 407 na lince 512434
Sobota 3.7. 2021, 14:09 - 15:53

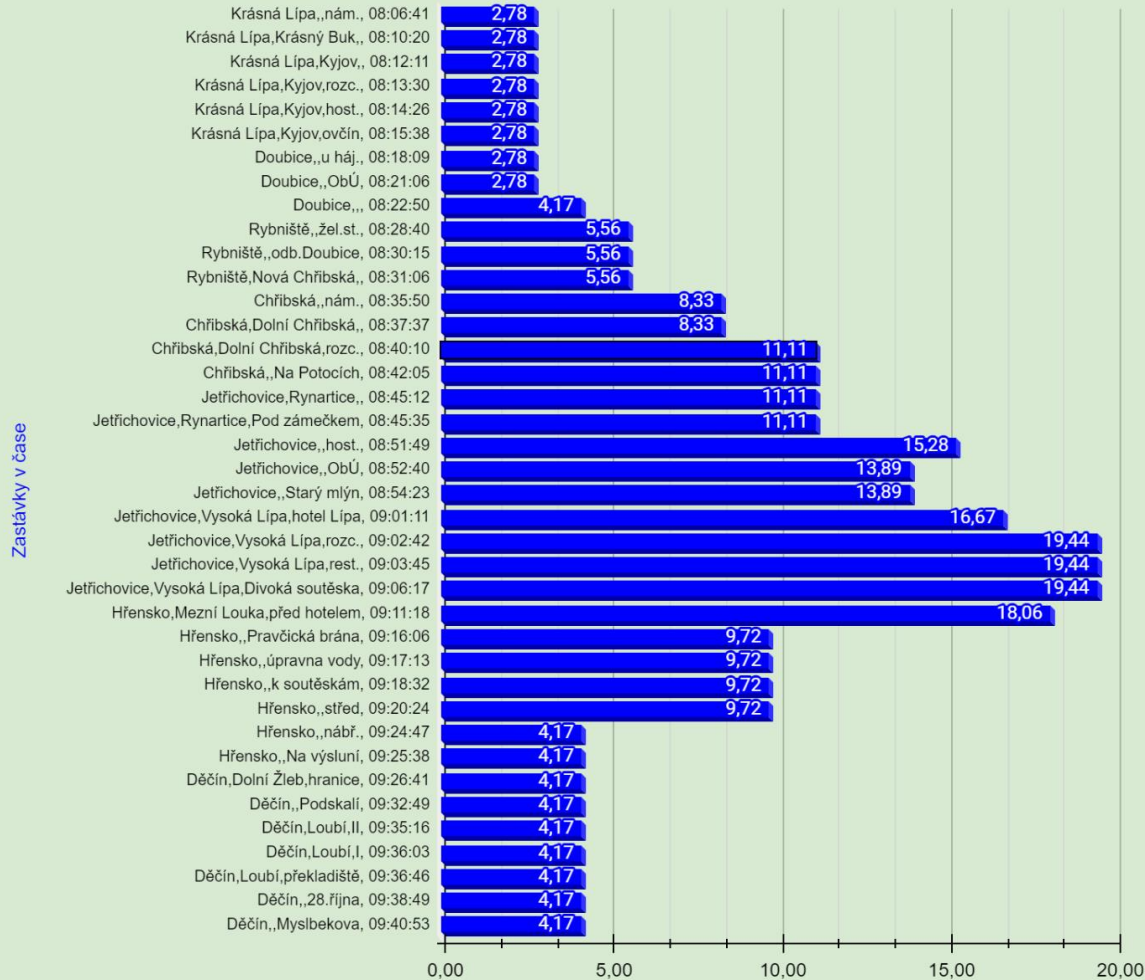


Obsazenost po výjezdu ze zastávky v % (maximální obsazenost je 72 míst)



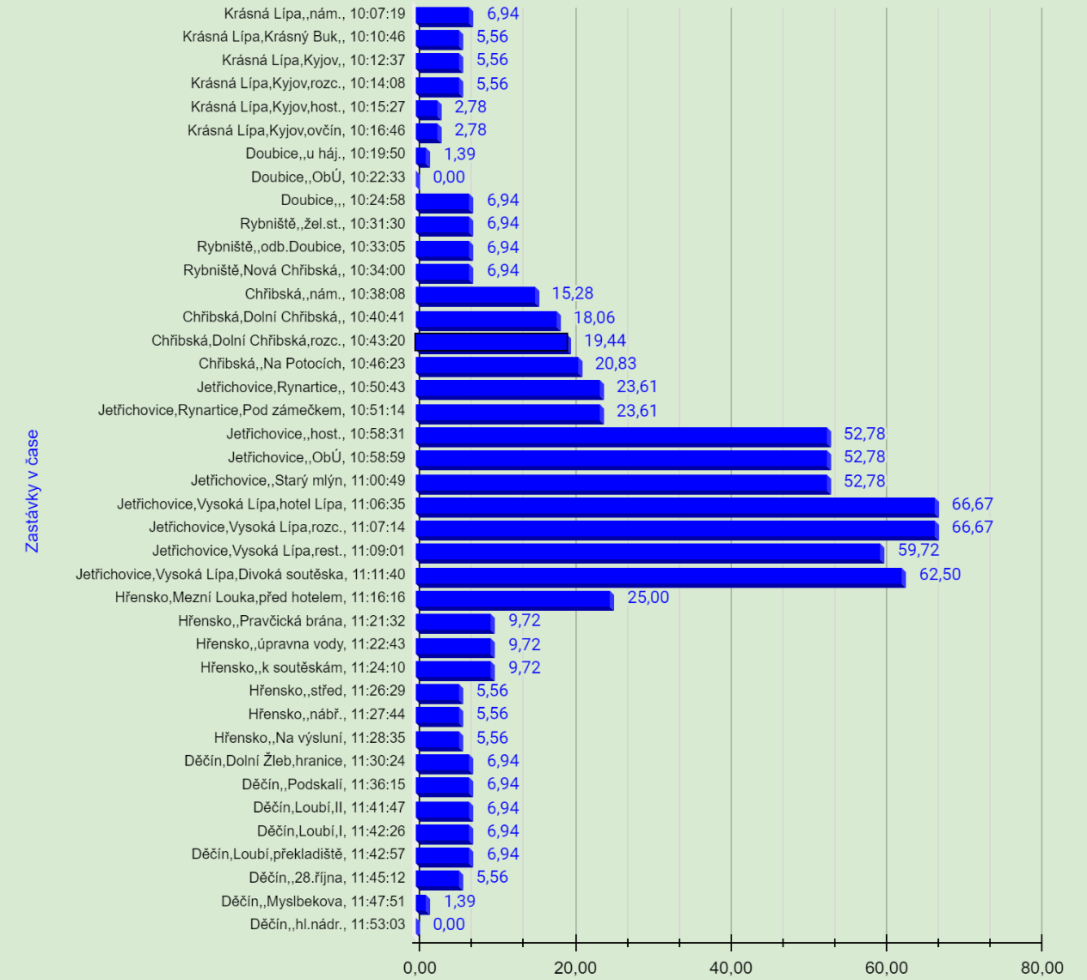
Průzkum obsazenosti autobusů DÚK Krásná Lípa - Děčín

Obsazenost spoje č. 402 na lince 512434
Sobota 3.7. 2021, 8:06 - 9:40



Obsazenost po výjezdu ze zastávky v % (maximální obsazenost je 72 míst)

Obsazenost spoje č. 404 na lince 512434
Sobota 3.7. 2021, 10:07 - 11:53



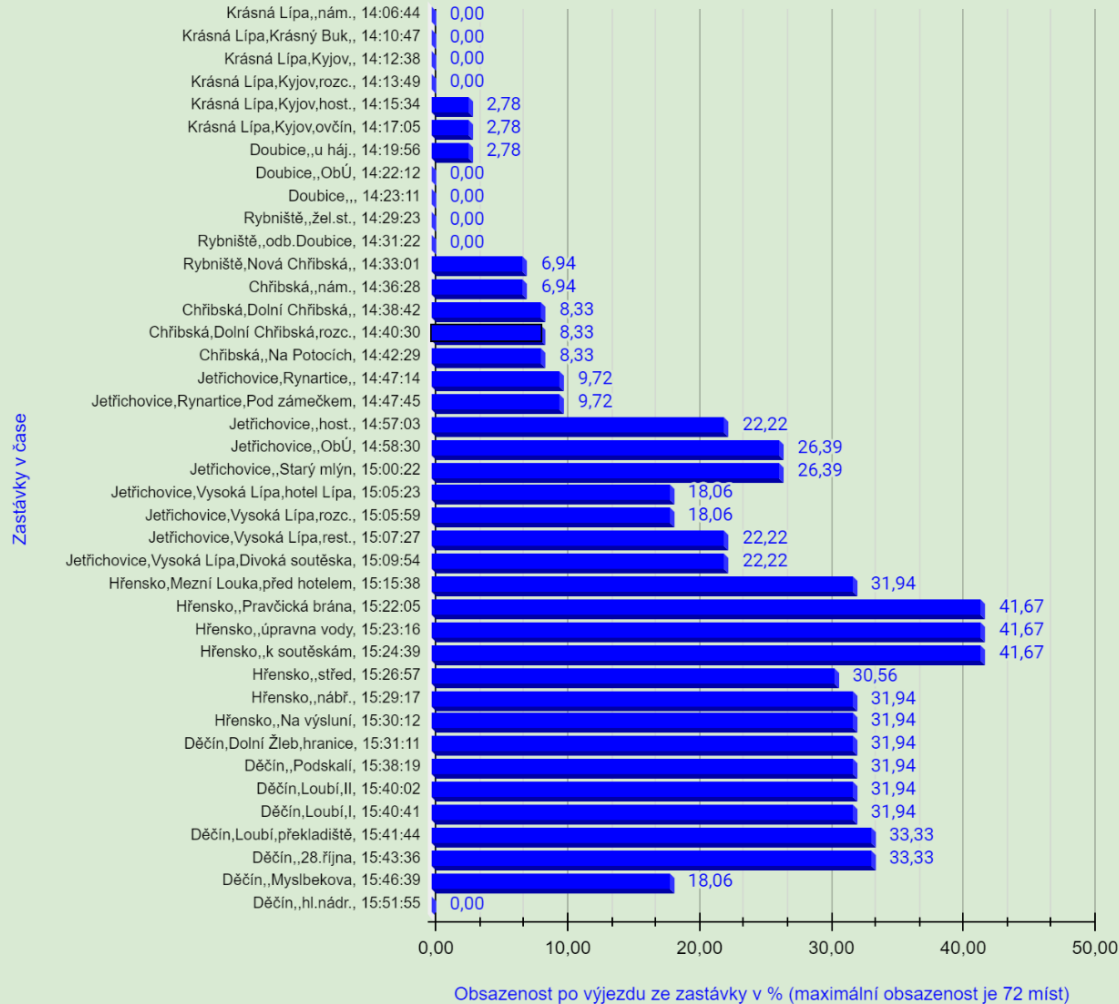
Obsazenost po výjezdu ze zastávky v % (maximální obsazenost je 72 míst)



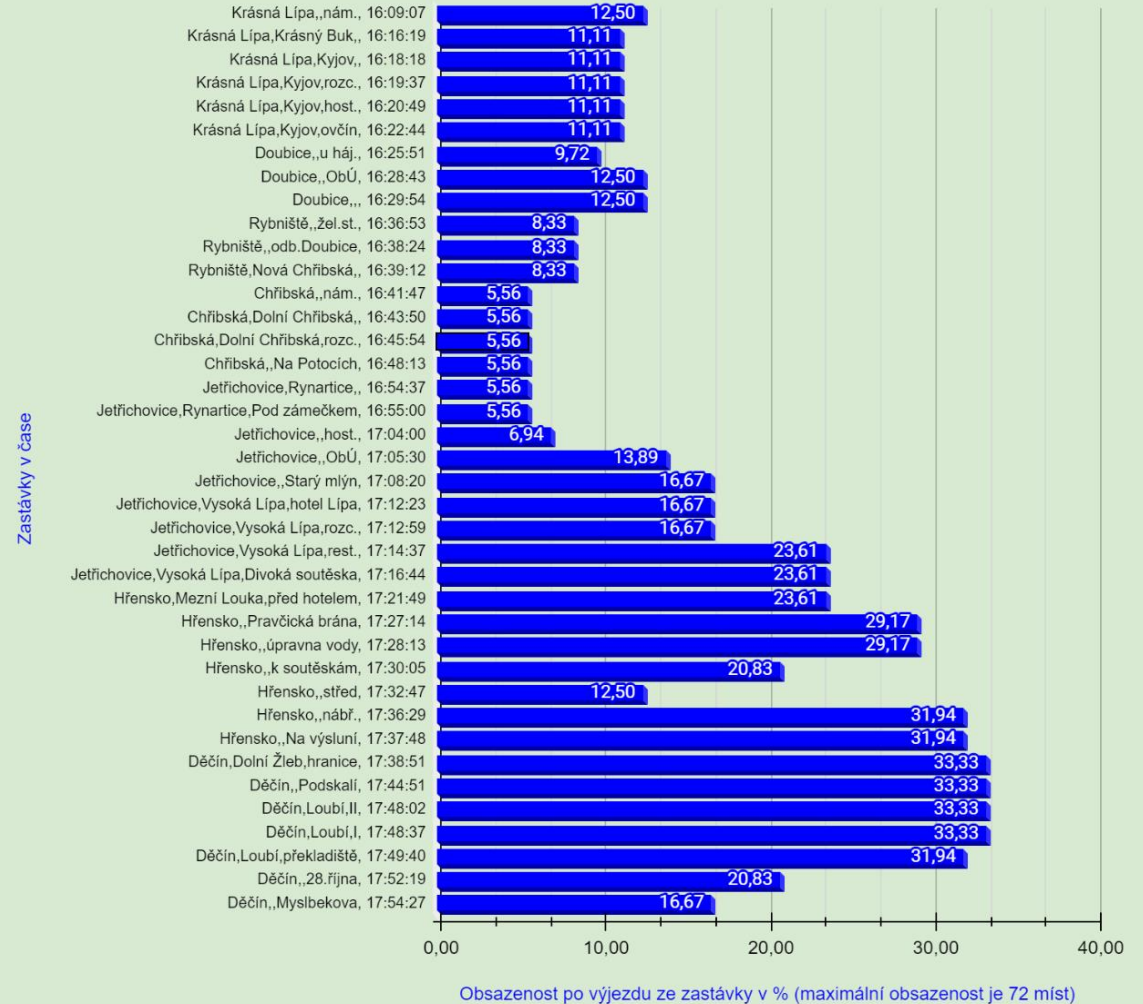
**FAKULTA
DOPRAVNÍ
ČVUT V PRAZE**

Průzkum obsazenosti autobusů DÚK Krásná Lípa - Děčín

**Obsazenost spoje č. 408 na lince 512434
Sobota 3.7. 2021, 14:06 - 15:51**



**Obsazenost spoje č. 410 na lince 512434
Sobota 3.7. 2021, 16:09 - 17:54**





Průzkum obsazenosti Dráhy národního parku

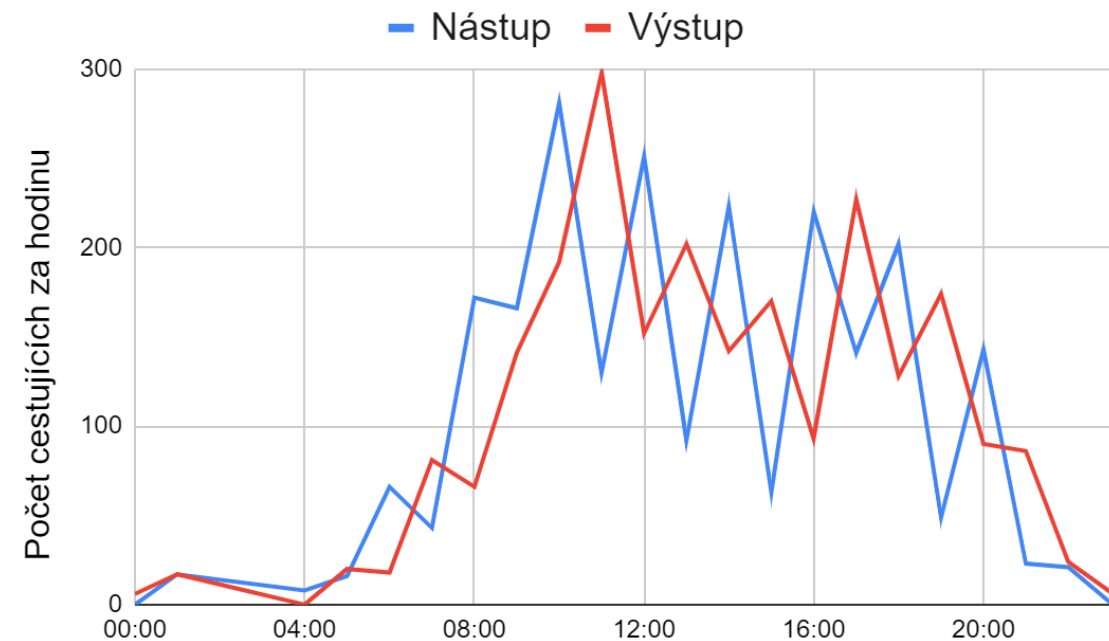
Celkem detekováno:

- 2 328 nastupujících
- 2 334 vystupujících

S přihlédnutím k návštěvnosti NPCŠŠ (~14-16 000 návštěvníků ve špičkový den) je Dráha národního parku značně využívána.

Bližší výstupy zatím nejsou k dispozici.

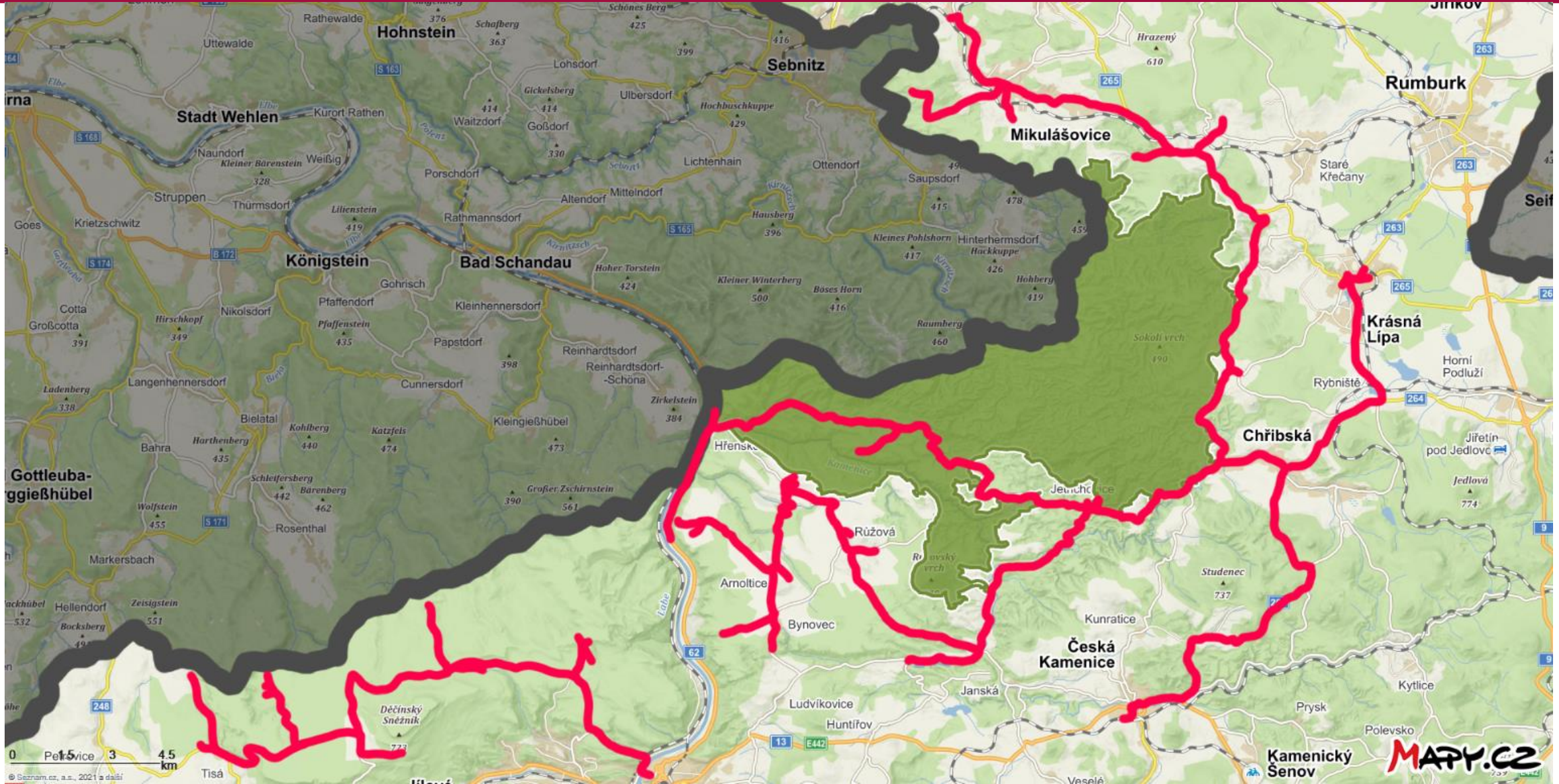
Detekování cestujících - nástup a výstup





**FAKULTA
DOPRAVNÍ
ČVUT V PRAZE**

Průzkum dopravy v klidu





FAKULTA
DOPRAVNÍ
ČVUT V PRAZE

Průzkum dopravy v klidu





FAKULTA
DOPRAVNÍ
ČVUT V PRAZE

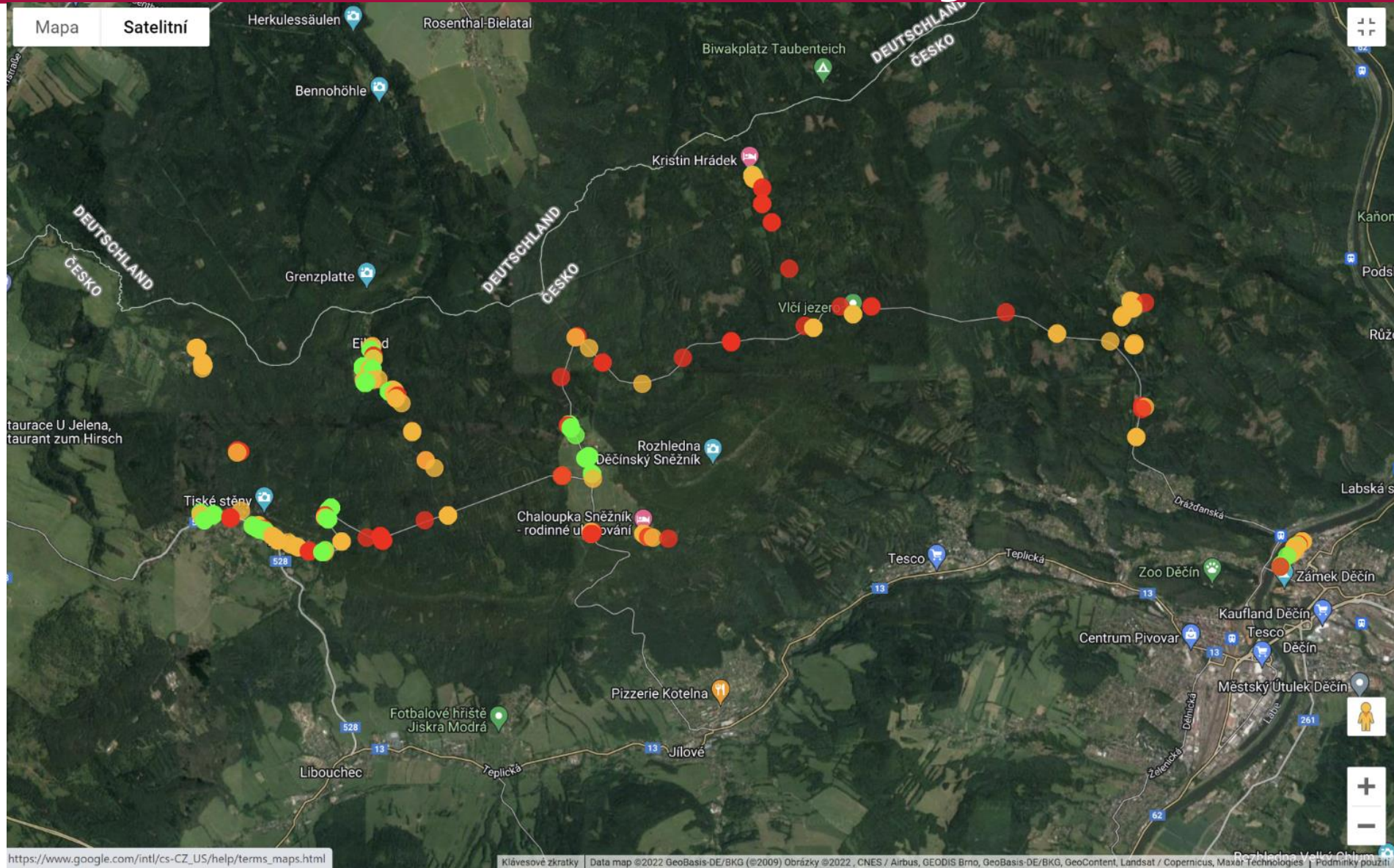
Průzkum dopravy v klidu





Průzkum dopravy v klidu

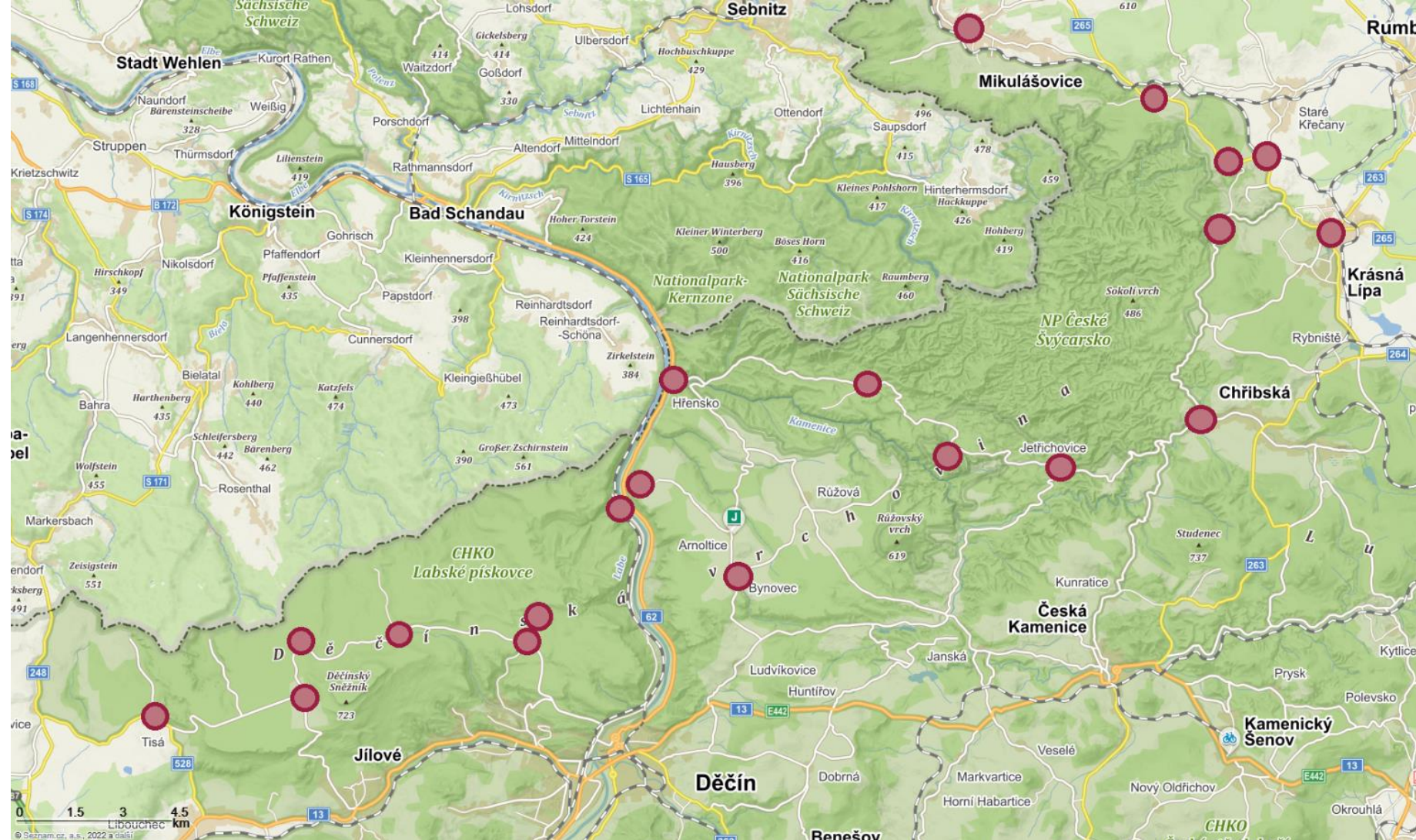
Příklad výsledků





FAKULTA
DOPRAVNÍ
ČVUT V PRAZE

Křižovatkové průzkumy





FAKULTA
DOPRAVNÍ
ČVUT V PRAZE

Křižovatkové průzkumy



FAKULTA
DOPRAVNÍ
ČVUT V PRAZE

Děkujeme za pozornost

