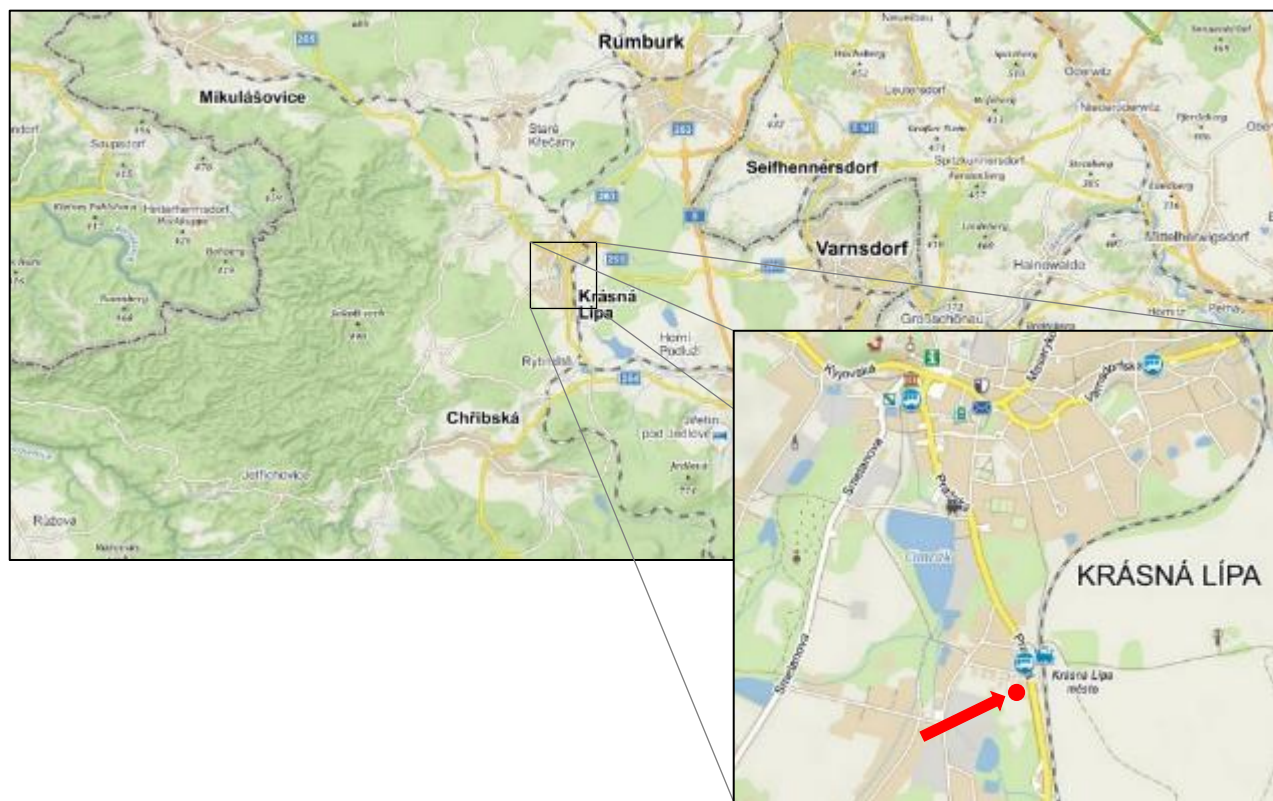


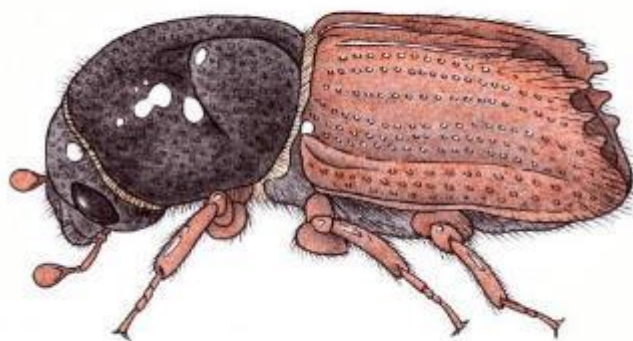
NABÍDKA EKOPROGRAMŮ PRO ZÁKLADNÍ ŠKOLY V PLŠÍKOVĚ UČEBNĚ V KRÁSNÉ LÍPĚ

(MÍSTO: Pražská 52, Krásná Lípa)



Po předchozí domluvě si může školní kolektiv na zahradě Plšíkovy učebny opéct buřty (po ukončení ekoprogramu). K dispozici jsou lavice, stůl, pruty na opékání, nůž, prkénko na krájení chleba, dřevo na ohniště. Školní kolektiv si zajistí potraviny. Preferujeme položení opečeného buřta na krajíc chleba a tím minimalizování odpadů, oproti papírovým nebo plastovým táckům.

Po ukončení programu je možné navštívit expozici Domu Českého Švýcarska na náměstí v Krásné Lípě. Vstup do expozice je zpoplatněn.



ZE ŽIVOTA KŮROVCE

Hlavní téma:

Program se odehrává v přírodním areálu u Správy NP České Švýcarsko, kde se během dvou vyučovacích hodin (celkem 90 minut) děti hravou a interaktivní metodou seznámí s životním cyklem lýkožrouta smrkového s jeho životními nároky, jeho fungováním ve zdravém lese, ale také v monokulturálním lese. V programu se děti seznámí i s problematikou dlouhého období sucha a tepla a jeho vlivu na vyšší výskyt kůrovce v lesích.

Cílem programu je seznámit děti s problematikou zvýšeného výskytu tohoto druhu hmyzu v lesích, s dopady jeho působení a možnými nápravnými opatřeními.

Doba trvání: začátek v 9:00, délka programu 2 hodiny i s přestávkami (dle možností školy)

Vhodný věk: 1. až 6. třída ZŠ

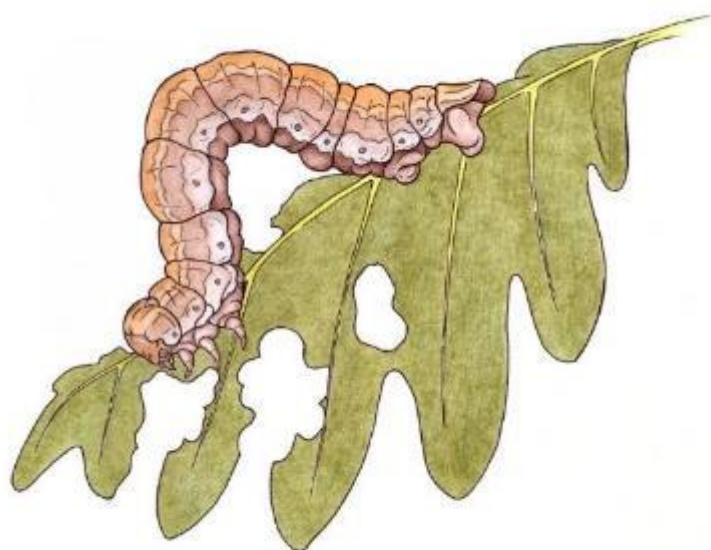
Návaznost na učební předměty: přírodopis, zeměpis, ekologické praktikum, vlastivěda

Místo konání: Zahrada v areálu Správy NP České Švýcarsko a Plšíkova učebna, naproti vlakové zastávce Krásná Lípa – město.

Dopravní dostupnost: vlastním autobusem, parkoviště v místě, případně linkovým autobusem nebo vlakem (pozor vlaky od České Lípy nestaví na zastávce Krásná Lípa město)

Doporučené vybavení: sportovní oblečení, obuv vhodná do terénu, svačina, v případě špatného počasí i pláštěnku

Důležité upozornění: v případě nepříznivého počasí je možné program realizovat celý ve venkovní učebně, kde se dá i zatopit. WC je v budově. Možné s dětmi obědvat v areálu (stoly a lavice jsou k dispozici), pro zájemce je možné zajistit oheň na opékání buřtů – nutné nahlásit dopředu.



ZE ŽIVOTA HMYZU

Hlavní téma:

Program se odehrává v přírodním areálu u Správy NP České Švýcarsko, kde se během dvou vyučovacích hodin (celkem 90 minut) děti hravou a interaktivní metodou seznámí se základními charakteristikami hmyzu, jeho vývojem a také s několika běžnými druhy hmyzu. Součástí programu jsou hry na zopakování poznatků a drobné tvoření. Za příznivého počasí probíhá v areálu i odchyt hmyzu sítkami a dalšími pomůckami a pak společné určování druhů pomocí atlasů a klíčů.

Doba trvání: začátek v 9:00, délka programu 2 hodiny i s přestávkami (dle možností školy)

Vhodný věk: 1. až 6. třída ZŠ

Návaznost na učební předměty: přírodopis, zeměpis, ekologické praktikum, vlastivěda

Místo konání: Zahrada v areálu Správy NP České Švýcarsko a Plšíkova učebna, naproti vlakové zastávce Krásná Lípa – město.

Dopravní dostupnost: vlastním autobusem, parkoviště v místě, případně linkovým autobusem nebo vlakem (pozor vlaky od České Lípy nestaví na zastávce Krásná Lípa město)

Doporučené vybavení: sportovní oblečení, obuv vhodná do terénu, svačina, v případě špatného počasí i pláštěnku

Důležité upozornění: v případě nepříznivého počasí je možné program realizovat celý ve venkovní učebně, kde se dá i zatopit. WC je v budově. Možné s dětmi obědovat v areálu (stoly a lavice jsou k dispozici), pro zájemce je možné zajistit oheň na opékání buřtů – nutné nahlásit dopředu.



ZVÍŘATA ČESKÉHO ŠVÝCARSKA

Hlavní téma:

Program se odehrává v přírodním areálu u Správy NP České Švýcarsko, kde se během dvou vyučovacích hodin (celkem 90 minut) děti hravou a interaktivní metodou seznámí se základními druhy živočichů národního parku České Švýcarsko a principem jejich ochrany. Součástí programu jsou ukázky modelů, vypreparovaných živočichů, paroží apod., poznávání hlasů zvířat, dále pohybové hry.

Doba trvání: začátek v 9:00, délka programu 2 hodiny i s přestávkami (dle možností školy)

Vhodný věk: 1. až 5. třída ZŠ

Návaznost na učební předměty: přírodopis, zeměpis, ekologické praktikum, vlastivěda

Místo konání: Zahrada v areálu Správy NP České Švýcarsko a Plšíkova učebna, naproti vlakové zastávce Krásná Lípa – město.

Dopravní dostupnost: vlastním autobusem, parkoviště v místě, případně linkovým autobusem nebo vlakem (pozor vlaky od České Lípy nestaví na zastávce Krásná Lípa město)

Doporučené vybavení: sportovní oblečení, obuv vhodná do terénu, svačina, v případě špatného počasí i pláštěnku

Důležité upozornění: v případě nepříznivého počasí je možné program realizovat celý ve venkovní učebně, kde se dá i zatopit. WC je v budově. Možné s dětmi obědvat v areálu (stoly a lavice jsou k dispozici), pro zájemce je možné zajistit oheň na opékání buřtů – nutné nahlásit dopředu.



ZE ŽIVOTA NETOPÝRŮ

Hlavní téma:

Program se odehrává v přírodním areálu u Správy NP České Švýcarsko, kde se během dvou vyučovacích hodin (celkem 90 minut) děti hrou a interaktivní metodou seznámí s životem netopýrů, jejich ochranou a možnostmi, jak se do ochrany netopýrů zapojit.

Doba trvání: začátek v 9:00, délka programu 2 hodiny i s přestávkami (dle možností školy)

Vhodný věk: 1. až 6. třída ZŠ

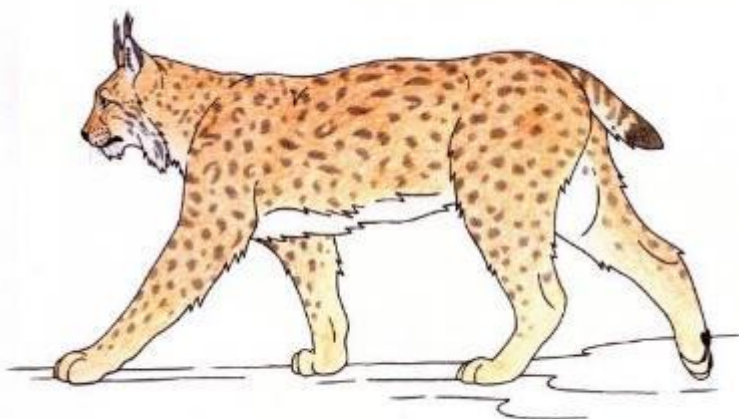
Návaznost na učební předměty: přírodopis, zeměpis, ekologické praktikum, vlastivěda

Místo konání: Zahrada v areálu Správy NP České Švýcarsko a Plšíkova učebna, naproti vlakové zastávce Krásná Lípa – město.

Dopravní dostupnost: vlastním autobusem, parkoviště v místě, případně linkovým autobusem nebo vlakem (pozor vlaky od České Lípy nestaví na zastávce Krásná Lípa město)

Doporučené vybavení: sportovní oblečení, obuv vhodná do terénu, svačina, v případě špatného počasí i pláštěnku

Důležité upozornění: v případě nepříznivého počasí je možné program realizovat celý ve venkovní učebně, kde se dá i zatopit. WC je v budově. Možné s dětmi obědvat v areálu (stoly a lavice jsou k dispozici), pro zájemce je možné zajistit oheň na opékání buřtů – nutné nahlásit dopředu.



ŠELMY ČESKÉHO ŠVÝCARSKA

Hlavní téma:

Program se odehrává v přírodním areálu u Správy NP České Švýcarsko, kde se během dvou vyučovacích hodin (celkem 90 minut) děti hravou a interaktivní metodou seznámí s šelmami Českého Švýcarska a jejich životem, principem ochrany. Součástí jsou pohybové hry, drobné tvoření.

Doba trvání: začátek v 9:00, délka programu 2 hodiny i s přestávkami (dle možností školy)

Vhodný věk: 1. až 6. třída ZŠ

Návaznost na učební předměty: přírodopis, zeměpis, ekologické praktikum, vlastivěda

Místo konání: Zahrada v areálu Správy NP České Švýcarsko a Plšíkova učebna, naproti vlakové zastávce Krásná Lípa – město.

Dopravní dostupnost: vlastním autobusem, parkoviště v místě, případně linkovým autobusem nebo vlakem (pozor vlaky od České Lípy nestaví na zastávce Krásná Lípa město)

Doporučené vybavení: sportovní oblečení, obuv vhodná do terénu, svačina, v případě špatného počasí i pláštěnku

Důležité upozornění: v případě nepříznivého počasí je možné program realizovat celý ve venkovní učebně, kde se dá i zatopit. WC je v budově. Možné s dětmi obědvat v areálu (stoly a lavice jsou k dispozici), pro zájemce je možné zajistit oheň na opékání buřtů – nutné nahlásit dopředu.



VNÍMEJME PŘÍRODU VŠEMI SMYSLY

Hlavní téma:

Program se odehrává v přírodním areálu u Správy NP České Švýcarsko, kde si během dvou vyučovacích hodin (celkem 90 minut) děti vyzkouší vnímat přírodu pomocí svých smyslů. Je to hravý program s tvořením, zkoumáním. Součástí jsou pohybové hry.

Doba trvání: začátek v 9:00, délka programu 2 hodiny i s přestávkami (dle možností školy)

Vhodný věk: MŠ a 1. až 3. třída ZŠ

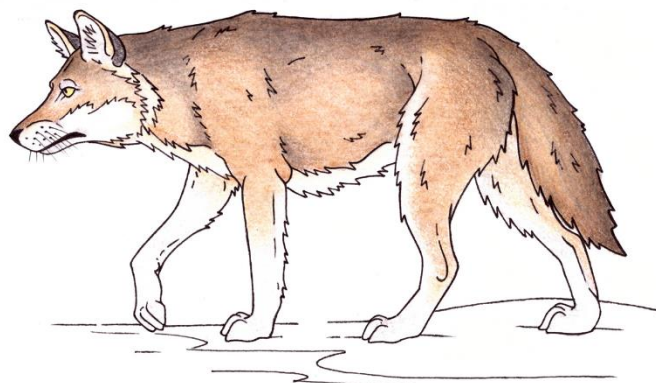
Návaznost na učební předměty: přírodopis, zeměpis, ekologické praktikum, vlastivěda

Místo konání: Zahrada v areálu Správy NP České Švýcarsko a Plšíkova učebna, naproti vlakové zastávce Krásná Lípa – město.

Dopravní dostupnost: vlastním autobusem, parkoviště v místě, případně linkovým autobusem nebo vlakem (pozor vlaky od České Lípy nestaví na zastávce Krásná Lípa město)

Doporučené vybavení: sportovní oblečení, obuv vhodná do terénu, svačina, v případě špatného počasí i pláštěnku

Důležité upozornění: v případě nepříznivého počasí je možné program realizovat celý ve venkovní učebně, kde se dá i zatopit. WC je v budově. Možné s dětmi obědvat v areálu (stoly a lavice jsou k dispozici), pro zájemce je možné zajistit oheň na opékání buřtů – nutné nahlásit dopředu.



NÁVRAT VLKŮ DO ČESKÉHO ŠVÝCARSKA

Hlavní téma:

Program se odehrává v přírodním areálu u Správy NP České Švýcarsko, kde se během dvou (až tří) vyučovacích hodin (celkem 90 - 150 minut) děti hravou a interaktivní metodou seznámí s problematikou návratu vlka obecného do zdejšího regionu. V programu se děti seznámí s tím, proč tato i jiné velké šelmy vymizely, jak dochází k jejich postupnému návratu a co jejich návrat znamená pro přírodu i člověka. Děti se seznámí s životem vlků, dozví se aktuální informace o výskytu vlka v Českém Švýcarsku. Součástí programu jsou i tvůrčí aktivity a pohybové hry.

Doba trvání: začátek v 9:00, délka programu 2-3 hodiny i s přestávkami (dle možností školy)

Vhodný věk: 5. až 7. třída ZŠ

Návaznost na učební předměty: přírodopis, zeměpis, ekologické praktikum, vlastivěda

Místo konání: Zahrada v areálu Správy NP České Švýcarsko a Plšíkova učebna, naproti vlakové zastávce Krásná Lípa – město.

Dopravní dostupnost: vlastním autobusem, parkoviště v místě, případně linkovým autobusem nebo vlakem (pozor vlaky od České Lípy nestaví na zastávce Krásná Lípa město)

Doporučené vybavení: sportovní oblečení, obuv vhodná do terénu, svačina, v případě špatného počasí i pláštěnku

Důležité upozornění: v případě nepříznivého počasí je možné program realizovat celý ve venkovní učebně, kde se dá i zatopit. WC je v budově. Možné s dětmi obědvat v areálu (stoly a lavice jsou k dispozici), pro zájemce je možné zajistit oheň na opékání buřtů – nutné nahlásit dopředu.



CO JSOU TO NÁRODNÍ PARKY A ČÍM JE CHARAKTERISTICKÝ NÁŠ NÁRODNÍ PARK ČESKÉ ŠVÝCARSKO

Hlavní téma:

Program se odehrává v přírodním areálu u Správy NP České Švýcarsko, kde se během dvou vyučovacích hodin (celkem 90 minut) děti hravou a interaktivní metodou seznámí s pojmem národní park, principy jejich ochrany. Během programu se pak zaměříme více na národní park České Švýcarsko, jeho specifika, co je pro něj charakteristické a já jsou v něm pravidla.

Doba trvání: začátek v 9:00, délka programu 2 hodiny i s přestávkami (dle možností školy)

Vhodný věk: 1. až 6. třída ZŠ

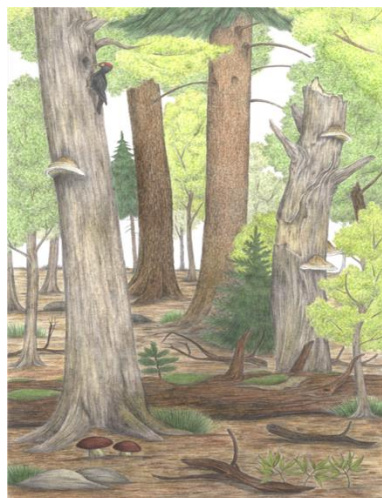
Návaznost na učební předměty: přírodopis, zeměpis, ekologické praktikum, vlastivěda

Místo konání: Zahrada v areálu Správy NP České Švýcarsko a Plšíkova učebna, naproti vlakové zastávce Krásná Lípa – město.

Dopravní dostupnost: vlastním autobusem, parkoviště v místě, případně linkovým autobusem nebo vlakem (pozor vlaky od České Lípy nestaví na zastávce Krásná Lípa město)

Doporučené vybavení: sportovní oblečení, obuv vhodná do terénu, svačina, v případě špatného počasí i pláštěnku

Důležité upozornění: v případě nepříznivého počasí je možné program realizovat celý ve venkovní učebně, kde se dá i zatopit. WC je v budově. Možné s dětmi obědvat v areálu (stoly a lavice jsou k dispozici), pro zájemce je možné zajistit oheň na opékání buřtů – nutné nahlásit dopředu.



VÝVOJ LESA PO KALAMITÁCH NAPŘ. PO POŽÁRECH

Hlavní téma:

Program se odehrává v přírodním areálu u Správy NP České Švýcarsko, kde se během tří vyučovacíh hodin (celkem 150 minut) děti hravou a interaktivní metodou seznámí s vývojem přírody Českého Švýcarska po požáru v roce 2022, seznámí se s různými formami adaptace na požáry, ať už u lidí nebo zvířat a rostlin.

Doba trvání: začátek v 9:00, délka programu 3 hodiny i s přestávkami (dle možností školy)

Vhodný věk: 5. až 8. třída ZŠ

Návaznost na učební předměty: přírodopis, zeměpis, ekologické praktikum, vlastivěda

Místo konání: Zahrada v areálu Správy NP České Švýcarsko a Plšíkova učebna, naproti vlakové zastávce Krásná Lípa – město.

Dopravní dostupnost: vlastním autobusem, parkoviště v místě, případně linkovým autobusem nebo vlakem (pozor vlaky od České Lípy nestaví na zastávce Krásná Lípa město)

Doporučené vybavení: sportovní oblečení, obuv vhodná do terénu, svačina, v případě špatného počasí i pláštěnku

Důležité upozornění: v případě nepříznivého počasí je možné program realizovat celý ve venkovní učebně, kde se dá i zatopit. WC je v budově. Možné s dětmi obědvat v areálu (stoly a lavice jsou k dispozici), pro zájemce je možné zajistit oheň na opékání buřtů – nutné nahlásit dopředu.