



Do národního parku lidé chodí nejen za hezkou přírodou, ale i za klídem a odpočinkem, dopřejte jim to a nepřispívejte zde k hluku hlasitou hudbou a křikem.



Pokud zvolíte jako dopravní prostředek auto namísto hromadné dopravy, zaparkujte na vymezeném parkovišti, ale rozhodně ne v lese.



Na jaře v období hnízdění nevstupujte do přechodně chráněných ploch, vyrušili byste čápy nebo i jiné druhy a ohrozili vyvážení mláďat.



Své umělecké nadání prosím uplatňujte mimo národní park. Zde nechte tvořit přírodu! Barvy svým složením ničí povrch skal, ale také úkryty drobných obyvatel pískovců.



Lezt na skály je možné jen na místech k tomu určených a mimo dobu hnízdění např. sokolů a výrů. Ověřte si před výstupem, zda to všechno splňujete, ať nejste příčinou neúspěšného vyhíždění.

Vydala Správa Národního parku České Švýcarsko v roce 2024.  
**Námět a text:** Jarmila a Jakub Judovi | **Ilustrace:** Petr Nesvadba  
**Grafické zpracování:** TR-Design | **Jazyková korektura:** L. Moudrý, Š. Podlešáková | **Foto na titulní straně:** V. Sojka

Tento materiál vznikl v rámci projektu: „Tiskoviny pro návštěvníky Národního parku České Švýcarsko“, který byl podpořen SFŽP ČR a MŽP. Materiál nemusí vyjadřovat stanovisko SFŽP ČR a MŽP.



Ministerstvo životního prostředí

## Abychom neublížili...



Pěšky v klidových územích jen po značených cestách



Parkujte pouze na vyhrazených parkovištích



Na kole jen po značených cyklotrasách



Na koni jen po značených hipotrasách



Horolezectví jen na vyhrazených skalách a ve vyhrazeném období



Mějte pod kontrolou své domácí mazlíčky



Nerodíte oheň



Zákaz kouření



Neodhazujte odpadky



Nepoškozujte přírodu



Netábořte a nenocujte ve volné přírodě



Nevstupujte do uzavřených oblastí



Nepoužívejte zábavní pyrotechniku



Nelétejte v národním parku s drony

České Švýcarsko znám jako své boty. Budete-li potřebovat poradit, nebojte se zeptat. Jsem tu i pro vás!

Podrobněji k pravidlům návštěvy v NP České Švýcarsko: [www.npcs.cz/navstevnik](http://www.npcs.cz/navstevnik)

SPRÁVA NÁRODNÍHO PARKU  
ČESKÉ ŠVÝCARSKO



JMENUJI SE PLCH ZAHRADNÍ  
A MÝM DOMOVEM JE  
NÁRODNÍ PARK ČESKÉ  
ŠVÝCARSKO



PŘIJĎTE NĚKDY  
NA NÁVŠTĚVU



Ahoj,  
jmenuji se plch zahradní a připravil jsem pro vás malý návod,  
čeho se vyvarovat během návštěvy národního parku, který je  
mým domovem.

Společně se mnou tu nalézá bezpečné útočiště řada zajíma-  
vých druhů živočichů i rostlin. Na skalách hnízdí sokolí a výři,  
do lesů se vrátili vlci a v jeskyních tu nacházejí úkryt netopýři.  
Pojďte přispět k tomu, že i nadále bude České Švýcarsko kra-  
jinou plnou skrytých světů, bezpečných útočišť pro rostliny  
a živočichy, ale také pro vás návštěvníky.

Prosím vás, abyste na území národního parku byli ohleduplní  
nejen k přírodě, ale i k sobě navzájem.

Děkuji,  
*váš plch zahradní*



V klidovém území chodte jen po značené stezce, mimo ni se  
nachází útočiště řady živočichů, kteří potřebují klid.



Váš psi kamarád je tu vítán, ale nenechte ho plašit živočichy  
nebo ostatní turisty.



Pro cyklisty jsou na území národního parku vymezené cyklotra-  
sy. Na pěších trasách by jejich pohyb ohrožoval jak je samotné,  
tak i ostatní návštěvníky.



Kouření je ve všech lesích zakázáno. Nezvyšujte riziko vzniku  
požáru.



Oslavy se zábavní pyrotechnikou kvůli riziku vzniku požáru  
a rušení živočichů raději vůbec neplánujte. Plší, netopýři i další  
živočichové se v důsledku stresu z hluku nebo přímého kontak-  
tu s pyrotechnikou mohou ocitnout v ohrožení života.



Přespávání v přírodě je možné jen na místech k tomu vyhraze-  
ných. V národním parku tedy výlet s přespáváním pod širým  
nebem neplánujte. Plší, vlci i sovy jsou noční tvorové a potře-  
bují klid na shánění potravy.



Za nepříznivého počasí se vyhýbejte pohybu v lesích zasaže-  
ných kůrovcem a suchem. Mohli byste být v ohrožení života.



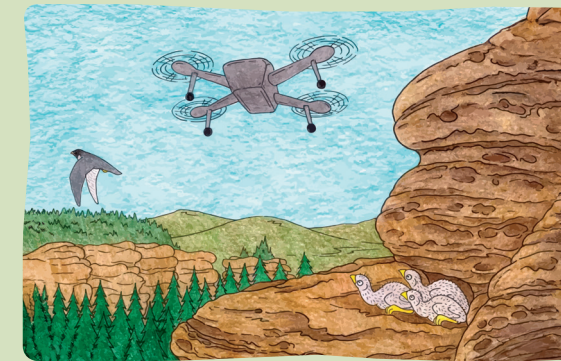
Při pořizování a zveřejňování fotek se chovejte zodpovědně  
a s ohledem na bezpečnost. Zábradlí mají svá opodstatnění.  
Záchranářské práce ve skalnatém terénu jsou náročné.



V národním parku se vyvarujte rozdělávání ohně a opékání bur-  
tů, to je možné realizovat jen v kempech nebo na vyhrazených  
tábořištích. Nezvyšujte touto aktivitou riziko vzniku požáru.



Vše, co si s sebou na výlet přinášíte, si také odnese zpět. Ne-  
nechávejte odpad v lese a mezi skalami. Ničíte tím řadu útočišť  
a skrytých světů drobných živočichů.



Drony nechte doma, v národním parku s nimi natáčet nesmíte,  
protože může dojít k rušení vzácných ptáků, např. sokolů, kteří  
pak opustí své hnízdo a nevyvedou mláďata.