

OCHRANA KRAJINNÉHO RÁZU NÁRODNÍHO PARKU ČESKÉ ŠVÝCARSKO

Část 1.
urbanizované prostory – mapová část

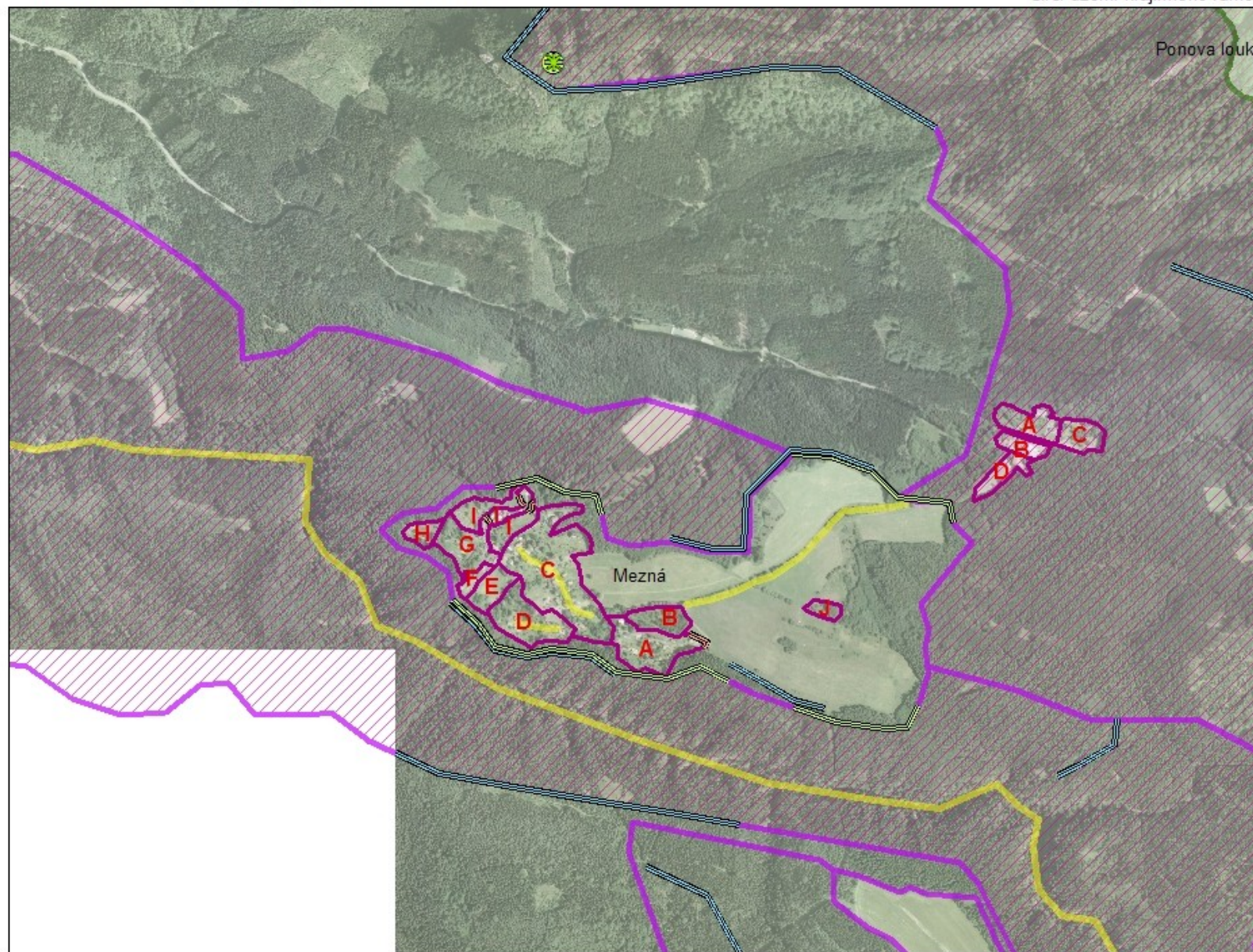
ROMAN BUKÁČEK, PETR MATĚJKA,
PAVLÍNA MIKLOVÁ

© 2005 – 2006 Studio B&M

Urbanizovaný krajinný prostor: Mezná

Hodnocení krajinného rázu NP České Švýcarsko - urbanizované prostory - mapová část

Širší území krajinného rámce



Ponova louka

1:15 000

Mapa č. 1

- Legenda**
- Významné dominanty**
 - Typ dominanty**
 - 2.1 (Kulturní místo)
 - 1.1 (Př. kochl. místo)
 - 1.2 (Př. kochl. krajinné)
 - 1.3 (Př. kochl. prostorové)
 - Projev dominant**
 - Pozitivní
 - Negativní
 - Zapojení a prolínání**
 - Jedinečné prolínání
 - Významné předěly
 - Zhoršené zapojení sídla
 - Charakteristické prostorové osy
 - Odrážené území
 - Segmenty obcí
 - Krajinný rámec**
 - Hranice
 - Význam rámce**
 - Jedinečné hodnoty
 - Méně zřetelné hranice k. rámce

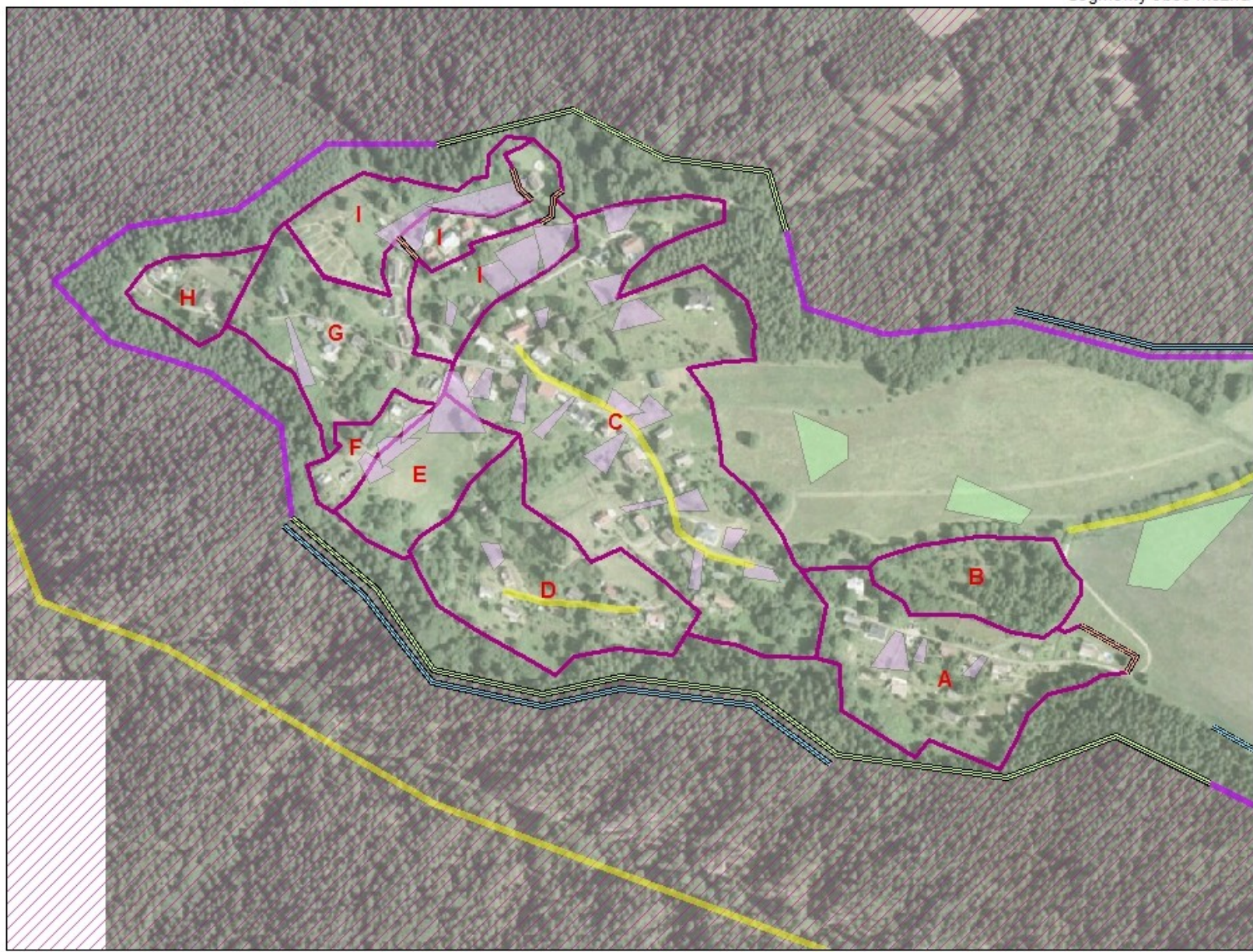
Urbanizovaný krajinný prostor: Mezná

Segmenty obce Mezná

↑
1:4 500

Mapa č. 2

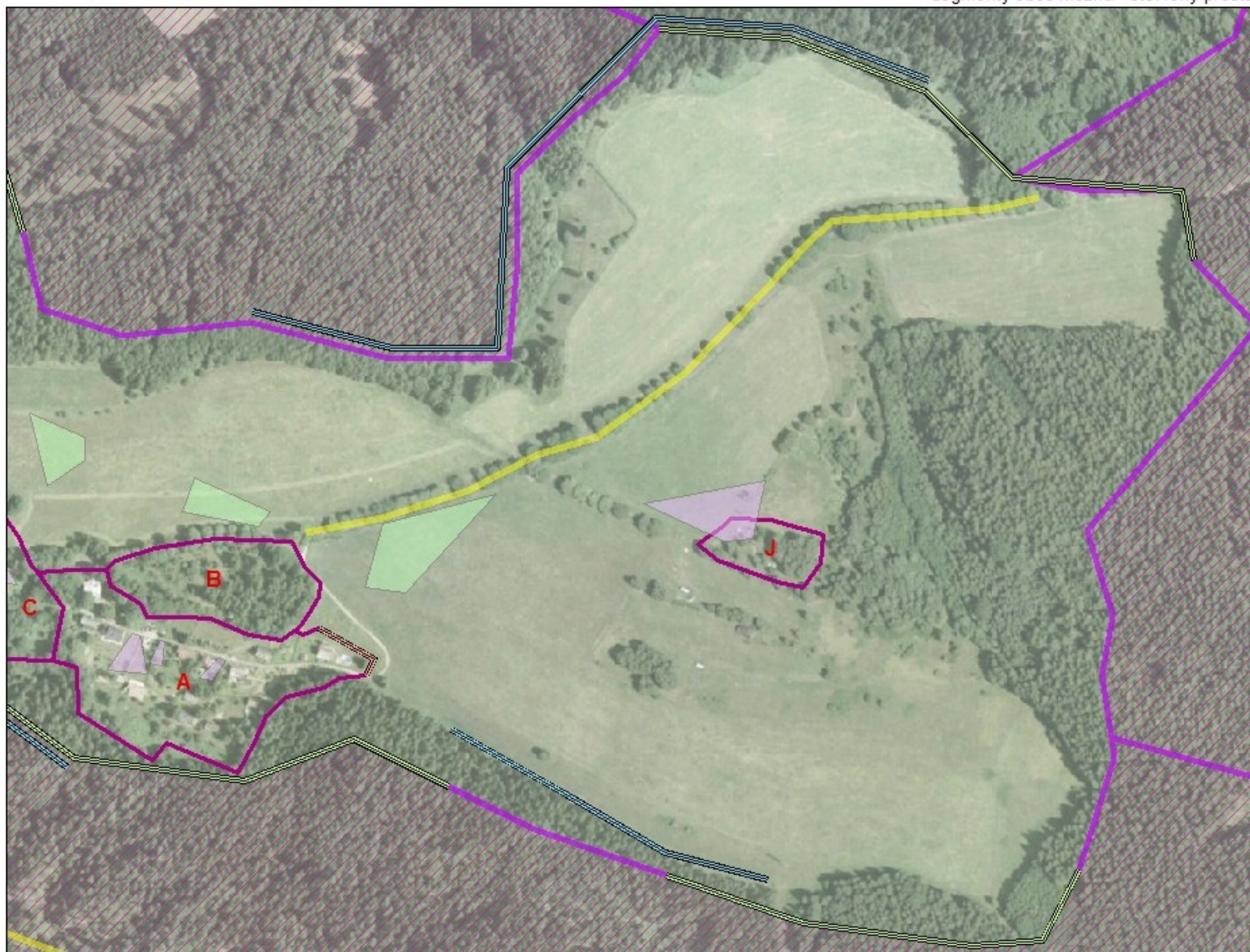
- Legenda**
- Významné dominanty**
 Typ dominanty
 2.1 (Kulturní místo)
 1.1 (Přirodní místo)
 1.2 (Přirodní krajinné)
 1.3 (Přirodní prostorové)
- Projev dominant**
 Pozitivní
 Negativní
- Zapojení a prolínání**
 Jediné prolínání
 Významné předěly
 Zhoršené zapojení sídla
 Charakteristické prostorové osy
 Ochráněné území
 Segmenty obcí
- Významné krajinné pruhy**
 směr
 ze zastavěné části sídla
 na zastavěnou část sídla
- Krajinný rámeček**
 Hranice
 Významné rámce
 Jediné hodnoty
 Méně zřetelné hranice k rámečku



Urbanizovaný krajinný prostor: Mezná

Hodnocení krajinného rázu NP České Švýcarsko - urbanizované prostory - mapová část

Segmenty obce Mezná - otevřený prostor



1:4 500

Mapa č. 3

- Legenda**
- Významné dominanty**
Typ dominanty
- 2.1 (Kulturní místo)
 - 1.1 (Př. hod. místo)
 - 1.2 (Př. hod. krajinné)
 - 1.3 (Př. hod. prostorové)
- Projev dominant**
- Positivní
 - Negativní
- Zapojení a prolínání**
- Jedinečné prolínání
 - Významné předělky
 - Zhořelé zapojení sídla
 - Charakteristické prostorové osy
 - Ochráněné území
 - Segmenty obcí
- Významné krajinné pruhy**
směr
- ze zastavěné části sídla
 - na zastavěnou část sídla
- Krajinný rámeček**
- Hranice
 - Významné rámce
 - Jedinečná hodnota
 - Méně zřetelná hranice kr. rámeček

Urbanizovaný krajinný prostor: Mezní Louka

Hodnocení krajinného rázu NP České Švýcarsko - urbanizované prostory - mapová část
Segменты obce Mezní Louka



1:2 000

Mapa č. 4

Legenda

Významné dominanty

Typ dominanty

- 2, 1 (Kulturní místo)
- 1, 1 (Přirození místo)
- 1, 2 (Přirození krajinně)
- 1, 3 (Přirození prostorově)

Projev dominant

- Pozitivní
- Negativní

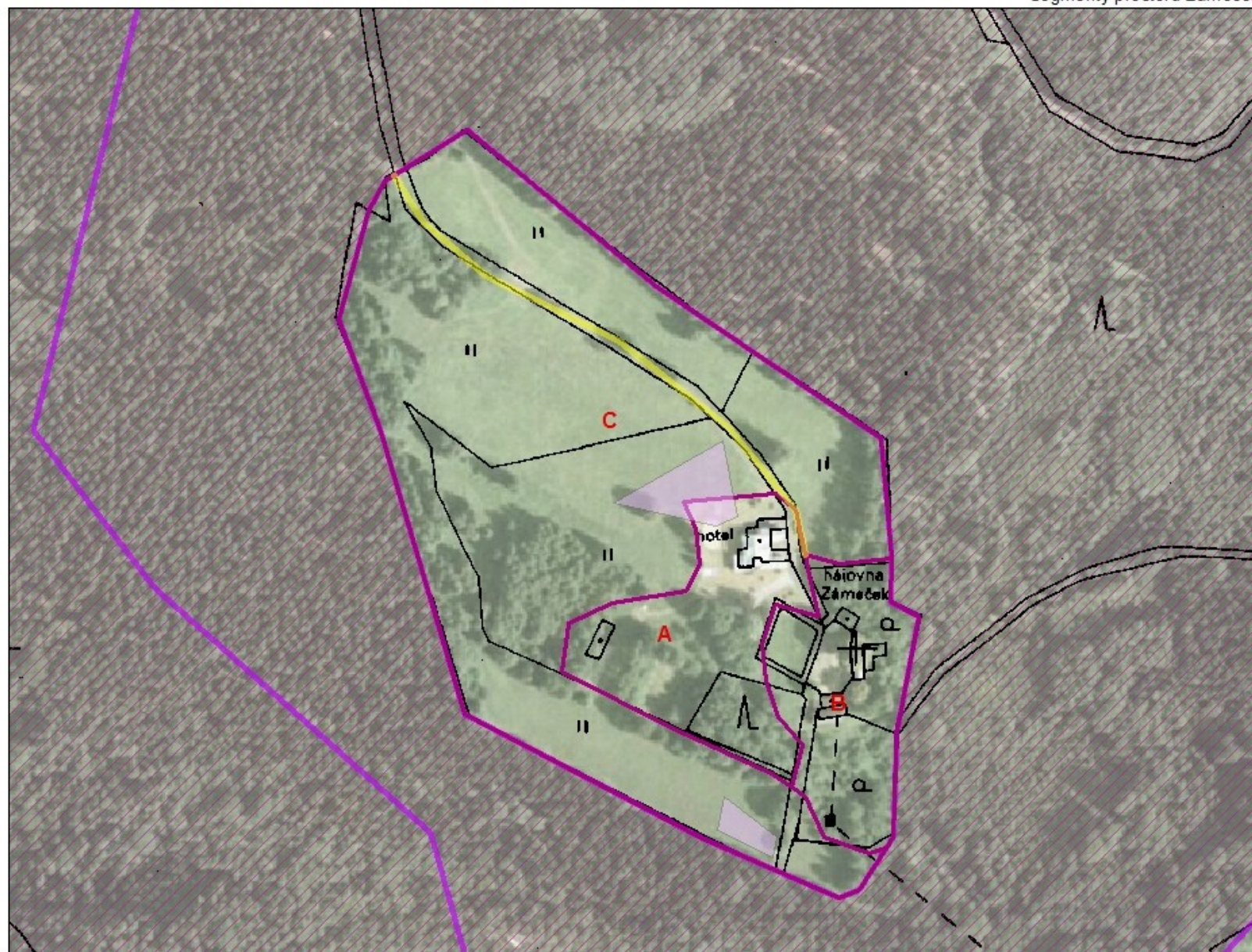
Zapojení a prolínání

- Jedinečné prolínání
- Významné přechody
- Zrušené zapojení sídla
- Charakteristické prostorové osy
- Chráněné území
- Segmenty obcí
- Krajinný rámeček**
- Hranice
- Význam rámečku
- Jedinečná hodnota
- Menší zřetelné hranice kr. rámečku

Urbanizovaný krajinný prostor: Zámeček

Hodnocení krajinného rázu NP České Švýcarsko - urbanizované prostory - mapová část

Segmenty prostoru Zámeček



1:3 000

Mapa č. 5

Legenda

Významné dominanty

Typ dominanty

- 2.1 (Kulturní místo)
- 1.1 (Přechodní místo)
- 1.2 (Přechodní krajinné)
- 1.3 (Přechodní prostorová)

Projev dominant

- Positivní
- Negativní

Zapojení a prolínání

- Jedinečné prolínání
- Významné přechoděly
- Zhoršené zapojení sídla
- Charakteristické prostorové osy

Ochráněné území

- Segmenty obcí

Významné krajinné pruhy

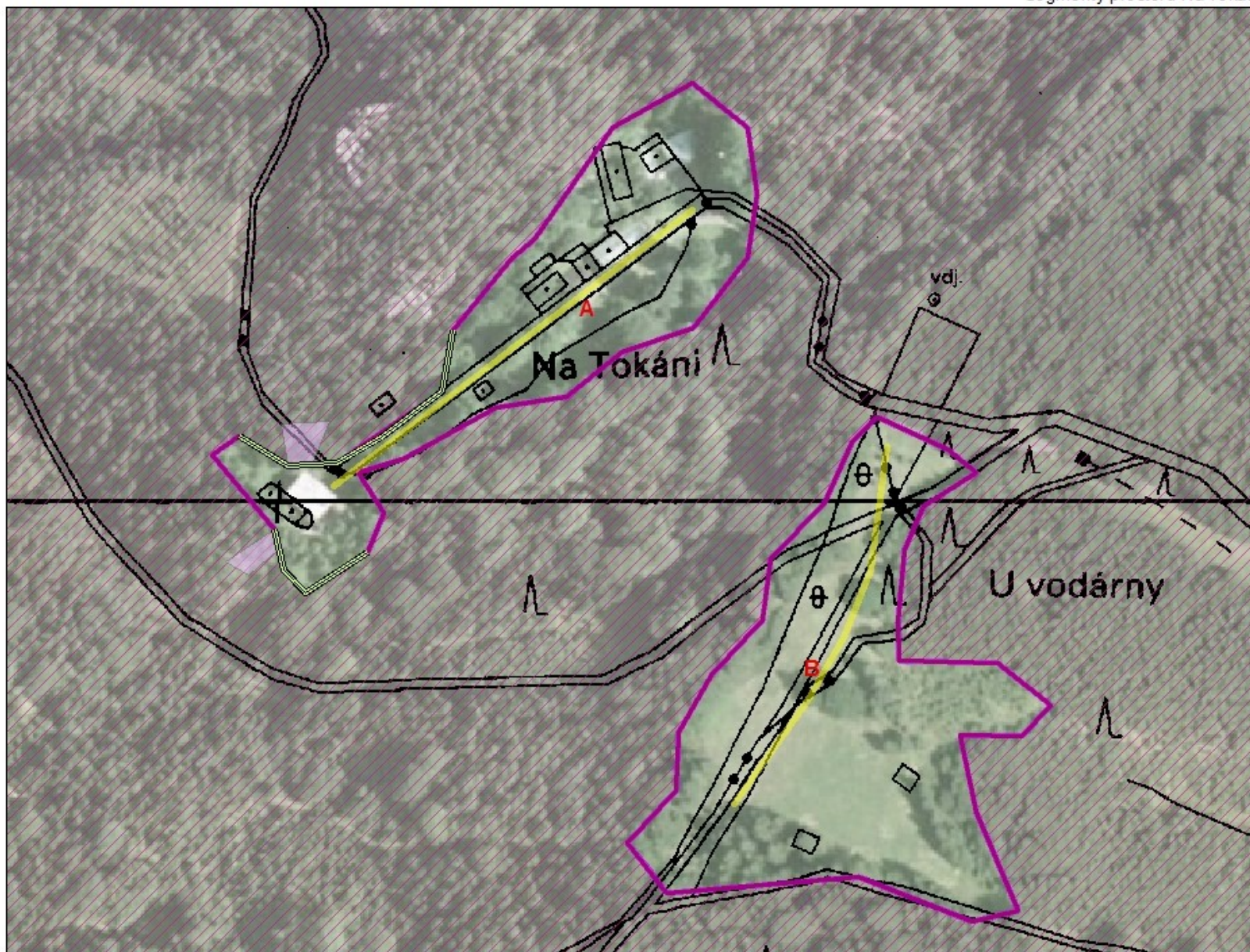
- směr
- ze zastavěné části sídla
- ne zastavěnou částí sídla

Krajinný rámeček

- Hranice
- Významné rámce
- Jedinečná hodnota
- Méně zřetelná hranice kr. rámce

Urbanizovaný krajinný prostor: Na Tokáni

Segmenty prostoru Na Tokáni



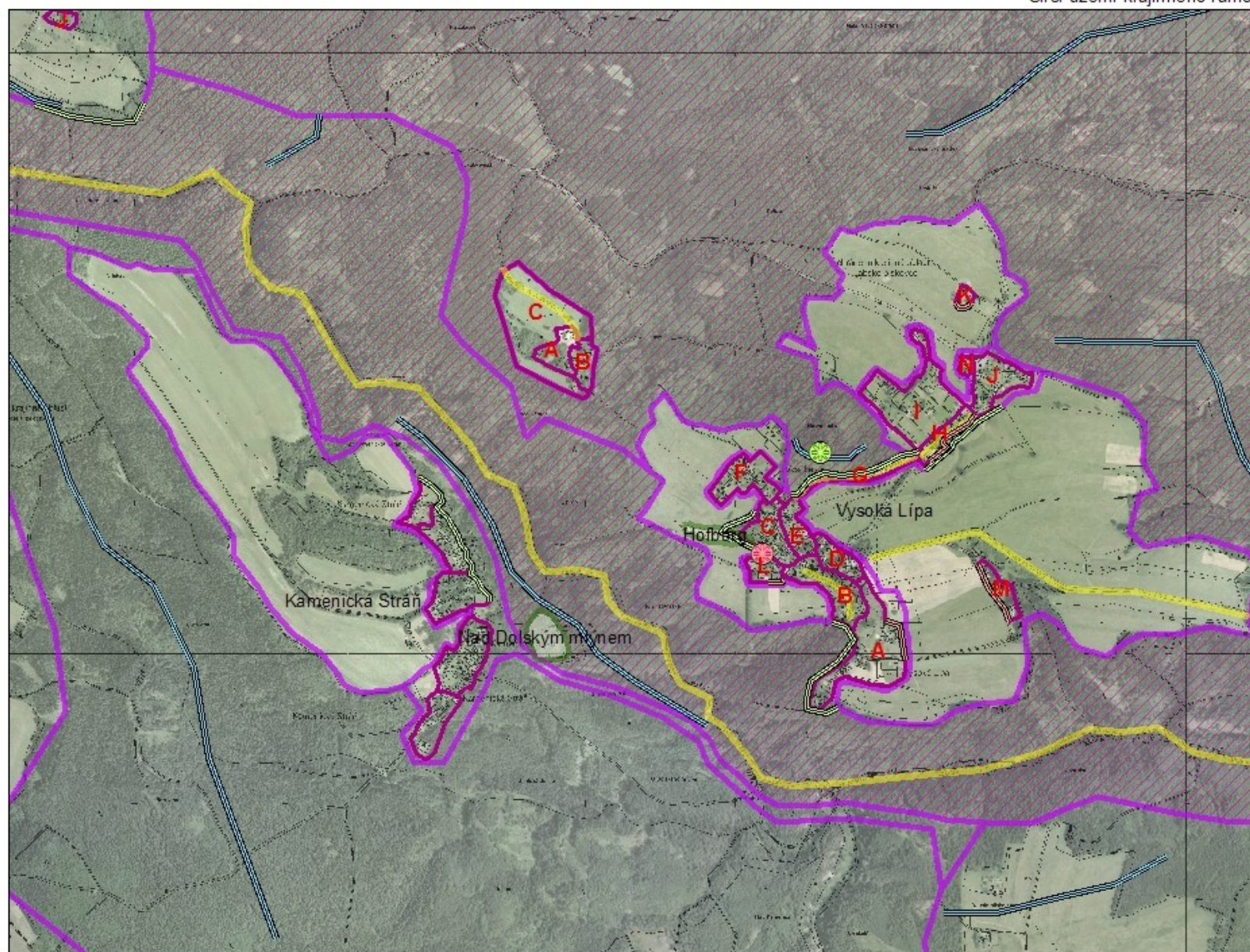
↑
1:2 500
Mapa č. 6

- Legenda**
- Významné dominanty**
 Typ dominanty
 2.1 (Kulturní místo)
 1.1 (Přirodní místo)
 1.2 (Přirodní krajinné)
 1.3 (Přirodní prostorové)
- Projev dominant**
 Pozitivní
 Negativní
- Zapojení a prolínání**
 Jedinečné prolínání
 Významné předěly
 Zhoršené zapojení sídla
 Charakteristické prostorové osy
 Ochráněná území
 Segmenty obcí
- Významné krajinné pruhy**
 směr
 ze zastavěné části sídla
 na zastavěnou část sídla
- Krajinný rámeček**
 Hranice
 Významné rámce
 Jedinečná hodnota
 Méně zřetelná hranice k rámečku

Urbanizovaný krajinný prostor: Kamenická Stráň, Vysoká Lípa

Hodnocení krajinného rázu NP České Švýcarsko - urbanizované prostory - mapová část

Širší území krajinného rámce



0°
1:17 000

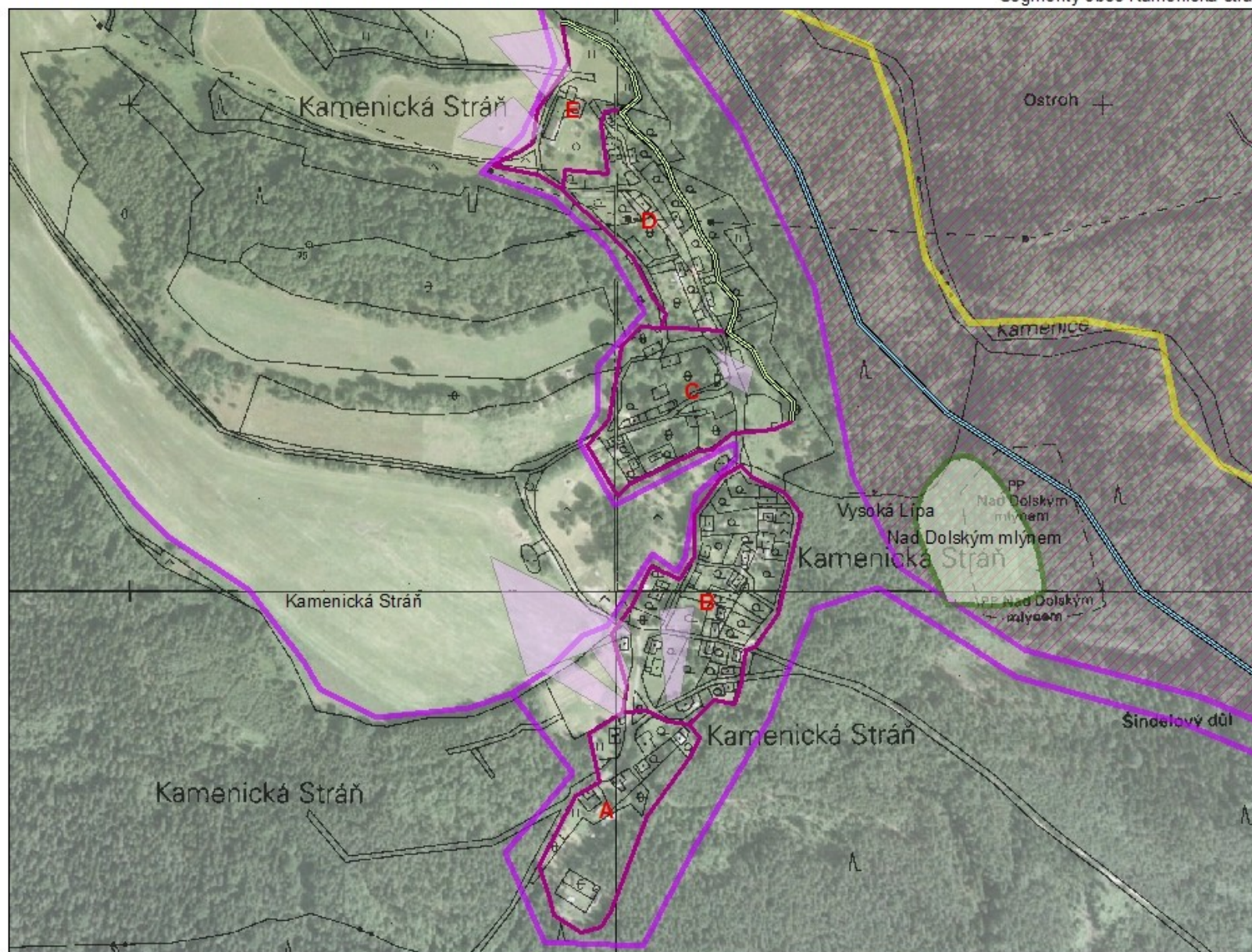
Mapa č. 7

- Legenda**
- Významné dominanty**
Typ dominanty
- 2.1 (Kulturní místo)
 - 1.1 (Přirodní místo)
 - 1.2 (Přirodní krajina)
 - 1.3 (Přirodní prostorová)
- Projev dominant**
- Positivní
 - Negativní
- Zapojení a prolínání**
- Jedinečné prolínání
 - Významné sledějí
 - Zhoršené zapojení sídla
 - Charakteristické prostorové osy
- Ochráněné území**
- Segmenty obcí
- Krajinný rámec**
- Hranice
 - Významné sledějí
 - Jedinečné hodnoty
 - Méně zřetelné hranice kr. rámce









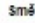
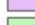



Urbanizovaný krajinný prostor: Kamenická Stráň

Hodnocení krajinného rázu NP České Švýcarsko - urbanizované prostory - mapová část

Segmenty obce Kamenická stráň

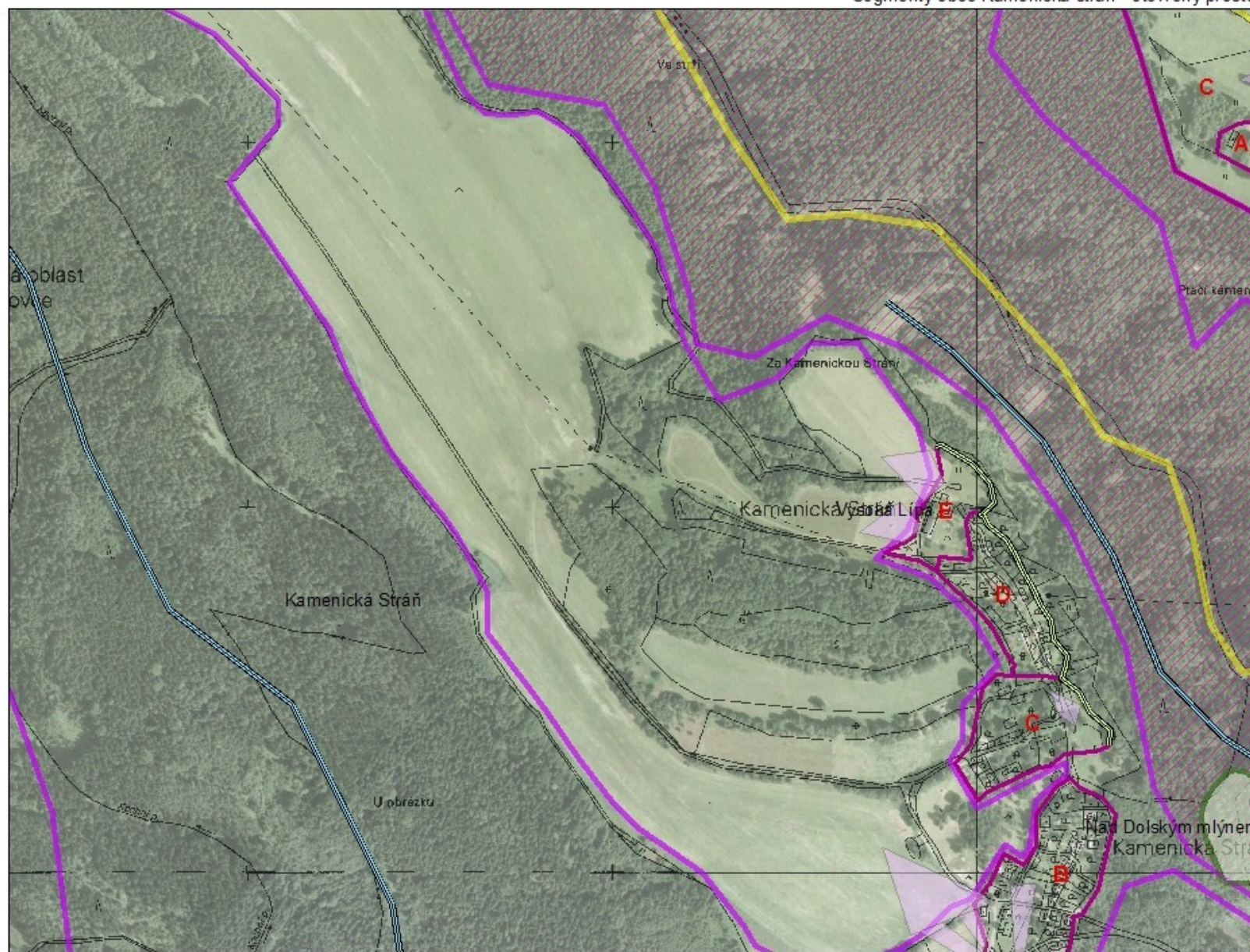



 1:5 257
 Mapa č. 8

- Legenda**
- Významné dominanty**
- Typ dominanty**
-  2.1 (Kulturní mláns)
 -  1.1 (PR koňi mláns)
 -  1.2 (PR koňi krajinné)
 -  1.3 (PR koňi prostorové)
- Projev dominant**
-  Pozitivní
 -  Negativní
- Zapojení a prolínání**
-  Jediné prolínání
 -  Významné přelidy
 -  Zhoršené zapojení sídla
 -  Charakteristické prostorové osy
 -  Ochráněná území
 -  Segmenty obcí
- Významne krajinné pruhy**
- Směr**
-  ze zastavěné části sídla
 -  na zastavěnou část sídla
- Krajinný rámeček**
-  Hranice
 -  Významné pruhy
 -  Jediné hodnoty
 -  Méně zřetelné hranice rámečku

Urbanizovaný krajinný prostor: Kamenická Stráň

Hodnocení krajinného rázu NP České Švýcarsko - urbanizované prostory - mapová část
 Segmenty obce Kamenická stráň - otevřený prostor



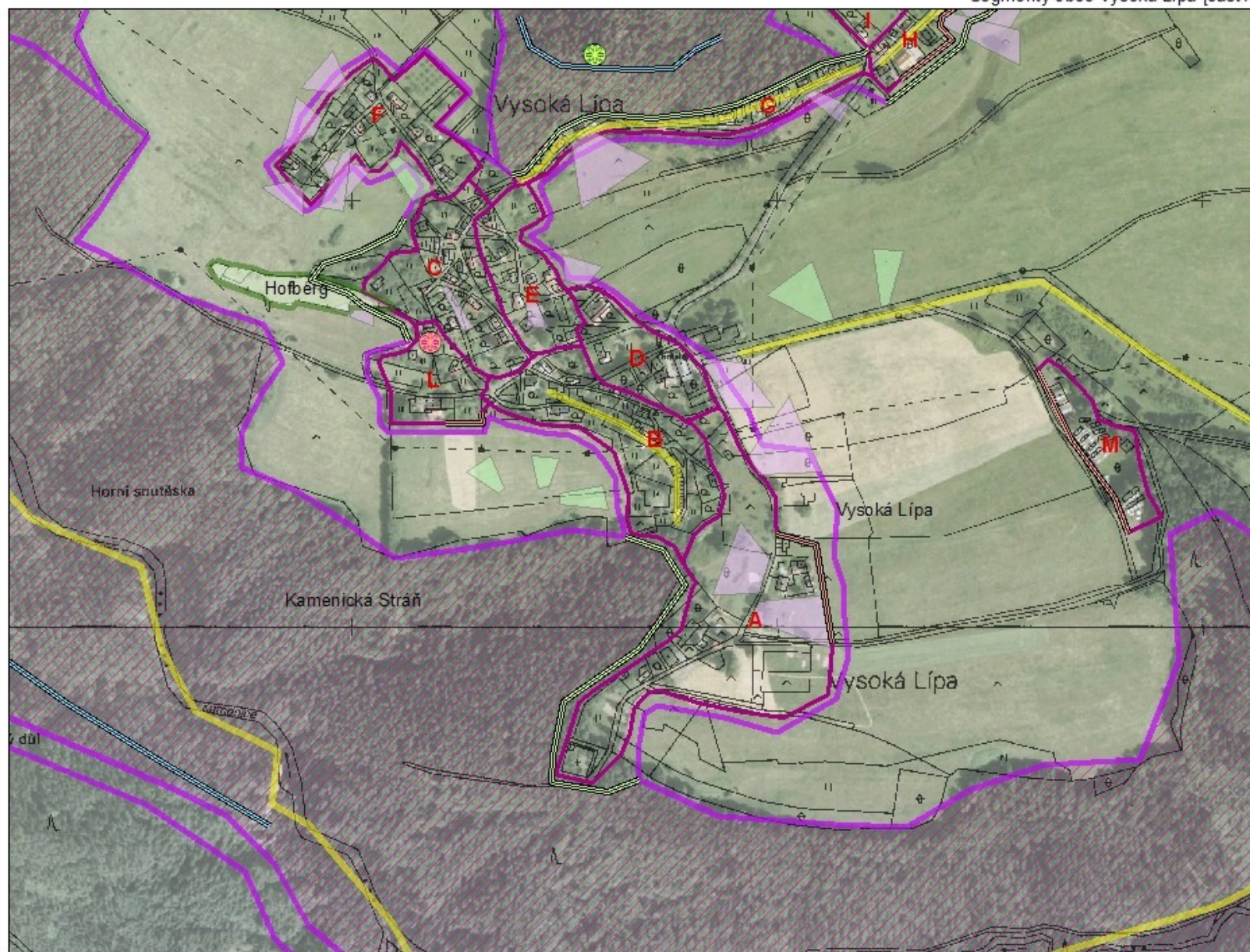
↑
 1:7 000
 Mapa č. 9

- Legenda**
- Významné dominanty**
 Typ dominanty
- 2.1 (Kulturní místo)
 - 1.1 (Př. koň. místo)
 - 1.2 (Př. koň. krajinné)
 - 1.3 (Př. koň. prostorové)
- Projev dominant**
- Pozitivní
 - Negativní
- Zapojení a prolínání**
- Jediné prolínání
 - Významné přechyby
 - Zhoršené zapojení sídla
 - Charakteristické prostorové osy
 - Chráněná území
 - Segmenty obcí
- Významné krajinné pruhy**
 Směr
- ze zastavěné části sídla
 - na zastavěnou část sídla
- Krajinný rámeček**
- Hranice
 - Významné pruhy
 - Jediné hodnoty
 - Méně zřetelné hranice kr. rámeček

Urbanizovaný krajinný prostor: Vysoká Lída

Hodnocení krajinného rázu NP České Švýcarsko - urbanizované prostory -mapová část

Segmenty obce Vysoká Lída [část A]



1:6 000

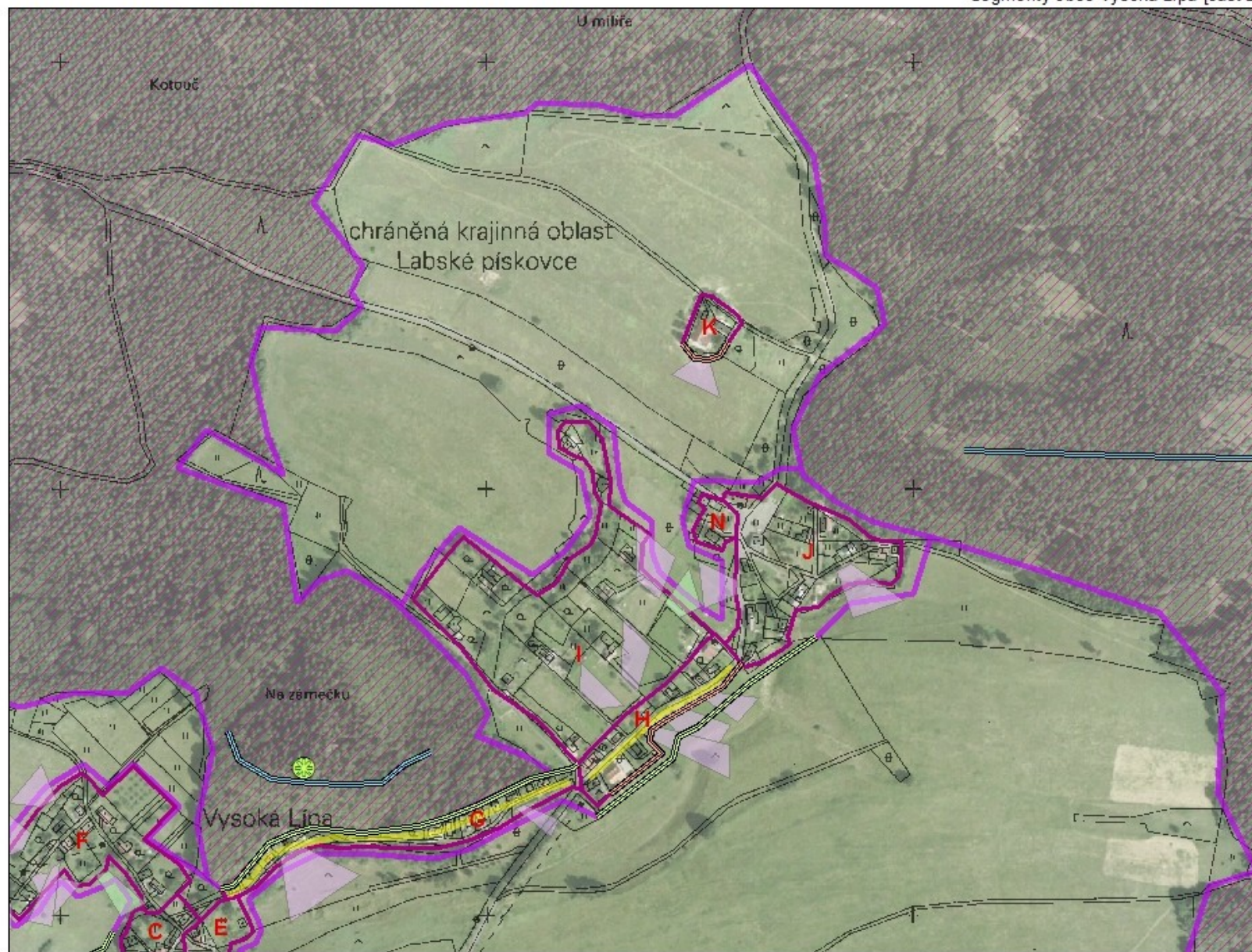
Mapa č. 10

- Legenda**
- Významné dominanty**
 Typ dominanty
 2.1 (Kulturní místo)
 1.1 (Př. hod. místo)
 1.2 (Př. hod. krajinné)
 1.3 (Př. hod. prostorové)
- Projev dominant**
 Pozitivní
 Negativní
- Zapojení a prolínání**
 Jediné prolínání
 Významné přechody
 Zhoršené zapojení sídla
 Charakteristické prostorové osy
 Ochráněné území
 Segmenty obcí
- Významné krajinné pruhy**
 směr
 ze zastavěné části sídla
 na zastavěnou část sídla
- Krajinný rámec**
 Hranice
 Význam rámce
 Jediné hodnoty
 Méně zřetelné hranice k. rámce

Urbanizovaný krajinný prostor: Vysoká Lípa

Hodnocení krajinného rázu NP České Švýcarsko - urbanizované prostory - mapová část

Segmenty obce Vysoká Lípa [část B]



1:6 000

Mapa č. 11

Legenda

- Významné dominanty**
- Typ dominanty**
 - 2, 1 (Kulturní místo)
 - 1, 1 (Přirození místo)
 - 1, 2 (Přirození krajinné)
 - 1, 3 (Přirození prostorová)
- Projev dominant**
 - Pozitivní
 - Negativní
- Zapojení a prolínání**
 - Jediné prolínání
 - Významné přelidy
 - Zrušené zapojení sídla
 - Charakteristické prostorové osy
 - Chráněná území
 - Segmenty obcí
- Významne krajinné pruhy**
- Směr**
 - ze zastavěné části sídla
 - na zastavěnou část sídla
- Krajinný rámeček**
- Významné pruhy**
 - Jediné hodnoty
 - Méně zřetelné hranice k rámečku

Vymezení krajinných rámců

