

Vypracoval znalec: Ing. Miloslav Řehák, Ph.D.  
Na Poustce 338/40  
408 01 Rumburk 3

Posudek vyžádán kým: Správa Národního parku České Švýcarsko  
Pražská 457/52  
Krásná Lípa  
407 46  
IČ: 06342477  
DIČ: CZ06342477

Usnesením/žádost: SNPCS 03280/2020

Ze dne: 01.06.2020

Účel vyžádání  
znaleckého posudku: Stanovení obvyklé ceny motorového vozidla za účelem jeho prodeje.

Ke dni: 02.06.2020

## ZNALECKÝ POSUDEK

1210 – 6 - 2020

o stanovení obvyklé ceny motorového vozidla

TOYOTA RAV4

3U3 9962

Rumburk, červen 2020

Znalecký posudek obsahuje 15 listů, 11 listů textu, 4 listy přílohy a předává se ve dvou výtiscích.

## 0 Úvod

Znalecký posudek vyžádala Správa Národního parku České Švýcarsko, Pražská 457/52, 407 45 Krásná Lípa, IČ: 06342477, DIČ: CZ06342477, a je vyhotoven ve dvou výtiscích pro zadavatele.

### 0.1 Znalecký úkol

Stanovit obvyklou motorového vozidla za účelem jeho prodeje.

### 0.2 Spisové podklady

Kopie technického průkazu.

### 0.3 Další použité podklady

Znalecký standart č.I/2005, archiv znalce, zápis z prohlídky oceňovaného vozidla, Stvrzenka č.003688 ze dne 18.10.2019, Kopie výpisu diagnostického přístroje ze dne 15.10.2019, <http://www.toyota.cz>, [www.sauto.cz](http://www.sauto.cz).

## 1 Nález

### 1.1 Identifikace vozidla

<i>Značka a typ vozidla:</i>	TOYOTA RAV4
<i>Barva karosérie:</i>	Tmavě zelená metalická mica.
<i>Druh vozidla:</i>	osobní automobil M1G
<i>Platnost TK:</i>	Platná - do 15.10.2020
<i>VIN:</i>	JTEHH20V200189166
<i>První registrace vozidla:</i>	09.10.2002
<i>Typ motoru:</i>	1AZ-FE (zážehový)
<i>Objem a druh, event. výkon motoru:</i>	1.998 ccm, 110 kW při 6.000 ot./min.
<i>Druh a rozměr pneu. prvomontáže:</i>	215/70 R16
<i>Schválené změny proti pův. typu dle TP:</i>	NE
<i>Registrační značka vozidla:</i>	3U3 9962
<i>Vlastník vozidla:</i>	Správa Národního parku České Švýcarsko IČ: 06342477 Pražská 457/52 407 46 Krásná Lípa
<i>Stav počítače ujetých kilometrů:</i>	305.569
<i>Údaje o počtu km dle sdělení držitele:</i>	305.569
<i>Údaje vozidla s údaji v dok. ne-souhlasí:</i>	Souhlasí

## 1.2 Údaje o opravách

Vozidlo pravděpodobně nebylo opravováno ve větším rozsahu. Byla pouze prováděna běžná údržba a nutné opravy.

## 1.3 Výbava vozidla

Na vozidle se z pohledu ocenění nenachází tato mimořádná výbava:

# tažné zařízení

Ostatní výbava nacházející se na vozidle je zahrnuta do výchozí ceny vozidla.

## 1.4 Prohlídka a zkušební jízda

Technický stav vozidla zjištěn prohlídkou dne:	02.05.2020
Za účasti:	Lenka SUCHÁ
Zkušební jízda dne:	neprovedena
Vozidlo řídil:	-
Stav vozovky, atmosférické podmínky:	-
Počet ujetých km při zkušební jízdě:	-
Stabilita vozidla-v přímé jízdě:	-
Stabilita vozidla-při brzdění provozní brzdou:	-

Zkušební jízda nebyla provedena vzhledem ke zjištěnému stavu brzdové soustavy a poruše motoru.

## 1.5 Technický stav jednotlivých skupin vozidla

### 1.5.1 Přední náprava + řízení + hnací hřídel + rozvodovka

Disky kol jsou poškozené korozí. Hlavy rejdových čepů jsou volné. Pryžové závěsy ramen jsou také volné. O vůlích na prvcích přední nápravy a o chybné geometrii kol nasvědčuje sjetý dezén předních pneumatik. Na dílech přední nápravy se nachází značná koroze. Brzdové kotouče jsou napadeny korozí v takové míře, že jsou znehodnocené. Brzdové potrubí předních brzd je totálně zkorodované. Celkově hodnoceno je tato skupina ve špatném stavu, ve stavu horším, než by bylo úměrné době provozu. I s přihlédnutím k již tak nízké technické hodnotě jednotlivých skupin vozidla, je u této skupiny pro další výpočty uvažováno se srážkou o velikosti  $S = - 15 \%$ .

### 1.5.2 Zadní náprava + hnací hřídel + rozvodovka

Disky kol jsou poškozené korozí. Pryžové závěsy jednotlivých ramen jsou také volné. Na dílech zadní nápravy, hnací hřídeli a rozvodovce se nachází značná koroze. Brzdové kotouče jsou

napadeny korozí v takové míře, že jsou znehodnocené, jakožto i brzdové třmeny. Brzdové potrubí zadních brzd je totálně zkorodované. Celkově hodnoceno je tato skupina ve špatném stavu, ve stavu horším, než by bylo úměrné době provozu. I s přihlédnutím k již tak nízké technické hodnotě jednotlivých skupin vozidla, je u této skupiny pro další výpočty uvažováno se srážkou z její hodnoty o velikosti  $S = -15\%$ .

### 1.5.3 Motor a spojka

Motor bylo možno při prohlídce nastartovat, jeho chod byl však značně nepravidelný. Dle informací zadavatele znaleckého posudku a dle poskytnutých materiálů z autoservisu (viz příloha) je poškozena škrtkovací klapka, kdy je nefunkční regulace otáček motoru. Dle dokumentů je snížena účinnost katalyzátoru a pravděpodobná porucha obou lambdasond. Při provozování vozidla bylo nutné nad rámec běžného stavu doplňovat motorový olej. Celkově hodnoceno je tato skupina ve špatném stavu, ve stavu horším, než by bylo úměrné době provozu. I s přihlédnutím k již tak nízké technické hodnotě jednotlivých skupin vozidla, je u této skupiny pro další výpočty uvažováno se srážkou z její hodnoty o velikosti  $S = -20\%$ .

### 1.5.4 Karosérie

Lak karosérie je zašlý a je velmi poškozen různými škrábanci, korozí a oděrky, a to na všech dílech. Pravý práh karosérie je poškozen a napaden korozí. Panty všech dveří jsou volné. Záchyty všech dveří jsou poškozené. Korozí je pak dále značně napadena až znehodnocena podlahová část karosérie, a také pravé přední dveře. Přední nárazník je odřený a rozlámaný, jakožto i pravé zpětné zrcátko. Celkově hodnoceno je tato skupina ve špatném stavu, ve stavu horším, než by bylo úměrné době provozu. I s přihlédnutím k již tak nízké technické hodnotě jednotlivých skupin vozidla, je u této skupiny pro další výpočty uvažováno se srážkou o velikosti  $S = -20\%$ .

### 1.5.5 Výbava karosérie

Celkově hodnoceno je interiér vozidla značně poškozený. Čalounění v zavazadlovém prostoru je znehodnocené, jakožto i stropnice, která je potrhaná. Čalounění sedadel je také velmi znečištěné. Jednotlivé plasty jsou poškrábané a znečištěné. Přední světlomety mají znehodnocenou optiku. Čelní sklo je poškrábané. Centrální zamykání je nefunkční pro dveře zavazadlového prostoru. Klíče jsou poškozené. Celkově hodnoceno je tato skupina ve špatném stavu, ve stavu horším, než by bylo úměrné době provozu. I s přihlédnutím k již tak nízké

technické hodnotě jednotlivých skupin vozidla, je u této skupiny pro další výpočty uvažováno se srážkou z její hodnoty o velikosti S = - 20 %.

### 1.5.6 Převodovka

Stav převodovky je úměrný základní amortizaci.

### 1.6 Pneumatiky

Výchozí cena pneu prvomontáže ( pláště + duše ) : např. Bridgestone Dueler H/T 215/70 R 16

$$\text{CNPP} = 5 \text{ ks} \times ( 2\,121,00 + 0,00 ) = 10\,605,00 \text{ Kč bez DPH}$$

Pneumatiky na vozidle jsou v horším technickém stavu. Přední pneumatiky mají sjetý dezén na jejich vnější straně, svědčící o chybné geometrii přední nápravy a pravděpodobně z důvodu závady na této skupině.

*Pneumatiky na vozidle:*

Pneu	LP (levá přední)	PP (pravá přední)	LZ (levá zadní)	PZ (pravá zadní)	R (rezerva)
Rozměr	215/70 R 16	215/70 R 16	215/70 R 16	215/70 R 16	215/70 R 16
Druh (prvovýr.,protektor)	prvovýroba	prvovýroba	prvovýroba	prvovýroba	prvovýroba
Značka	Barum	Barum	Barum	Barum	Bridgestone
Dezén-ozn.	Polaris	Polaris	Polaris	Polaris	Dueler
Výchozí cena pláště (Kč)	1 576,00	1 576,00	1 576,00	1 576,00	2 121,00
Výchozí cena duše (Kč)	0,00	0,00	0,00	0,00	0,00
Celk.vých.cena PNEU (Kč)	1 576,00	1 576,00	1 576,00	1 576,00	2 121,00
Technická hodnota THP	0%	0%	10%	10%	10%
Časová cena PNEU (Kč)	0	0	157,6	157,6	212,1
<b>Celkem (Kč)</b>					<b>527,30</b>

Celkem časová cena pneu na vozidle CČPV...../ zaokrouhлено /.....

527,00 Kč

### 1.7 Mimořádná výbava

Tažné zařízení není kompletní, kdy je demontován hák s kloubem (koulí). Vlastní držák háku je zkorodován v takovém rozsahu, kdy již není možné zaručit pevný spoj. Technická hodnota tažného zařízení je nulová.

Druh, typ	ks	výchozí cena (Kč)	stáří (roků)	stav při prohlídce	technická hodnota %	časová cena (Kč)
tažné zařízení	1	7 474,00	18		0	0,00
xxxxxxxxxxxxxxxxxxxxxxxxxxxx	0	0,00			0	0,00
xxxxxxxxxxxxxxxxxxxxxxxxxxxx	0	0,00			0	0,00
xxxxxxxxxxxxxxxxxxxxxxxxxxxx	0	0,00			0	0,00
xxxxxxxxxxxxxxxxxxxxxxxxxxxx	0	0,00			0	0,00
Celkem /Kč/.....						0,00

CELKEM časová cena mimořádné výbavy CČVM /zaokrouhleno/..... 0,00 Kč

## 2 POSUDEK

### 2.1 Výpočet technické hodnoty vozidla

#### 2.1.1 Výpočet základní amortizace

Na počítadle ujeté vzdálenosti je stav 305.569 km. Doba provozu je uvažována od první registrace, tedy od 09.10.2002. K datu ocenění 02.06.2020 je pak uvažována doba provozu vozidla DP = 18 let.

Všechny skupiny:

doba provozu	DP:	18	let	→	ZAD:	90,00 %
počet ujetých km	PKM:	305 569	km	→	ZAP:	90,00 %
Aritmetický průměr.....					ZA:	90,00 %

#### 2.1.2 Výpočet redukované technické hodnoty vozidla

SKUPINA	THSN (a) %	ZA (b) %	Technický stav © %	THS (d) %	PDS (e) %	PTHS (f) %
motor a spojka	100	90	-20	8,00	21	1,68
převodovka + rozvodovka	100	90	0	10,00	12	1,2
zadní náprava + rozvodovka + hnací hřídel	100	90	-15	8,50	8	0,68
přední náprava + rozvodovka + hnací hřídel	100	90	-15	8,50	14	1,19
skříň karosérie	100	90	-20	8,00	26	2,08
výbava karosérie	100	90	-20	8,00	19	1,52
THVR celkem (%)						8,35

Redukovaná technická hodnota vozidla THVR = .... /dle výpočtu/..... **8,35** %

V čase prohlídky není vozidlo provozuschopné a tedy plně pojízdné. Je ve značně horším stavu, než by bylo úměrné době provozu a proběhu (viz popis stavu v kapitole 1.5.). Proto je znalcem pro další výpočet uvažována redukována hodnota vozidla o velikosti THVR = 8 %.

Tzn.:

Redukovaná technická hodnota vozidla THVR.../dle znalce/..... 8 %

## 2.2 Výchozí cena vozidla

Výše výchozí ceny vozidla CN = **331.773,- Kč** bez DPH.

Pramen: <http://www.toyota.cz>

Odhadované vozidlo není již v prodeji. Model této značky je k datu ocenění v prodeji již po faceliftu, tedy po několika modernizacích a s obsáhlejší výbavou. Výchozí cena je proto odvozena z aktuální ceny nyní nabízeného modernějšího a více vybaveného modelu, a to modelu TOYOTA RAV4 2.0 Valvematic, 129 kW ve výbavě "Komfort". Aktuální cena současně téměř porovnatelného vozidla činí 603.223,- Kč bez DPH.

Výchozí cena pro oceňované vozidlo bude činit 55 % z ceny aktuální - současné, a to vzhledem k výše uvedenému:

Tzn. CN – výchozí cena pro oceňované vozidlo činí:

CN =	cena vozidla	x	55%
CN =	603 223,00	x	55%
CN =	<b>331 773,00</b>		<b>Kč</b>

## 2.3 Výpočet časové ceny vozidla

Výchozí cena vozidla	CN	331 773,00	Kč
Výchozí cena pneu prvomontáže	CNPP	10 605,00	Kč
Redukovaná cena vozidla	CR	321 168,00	Kč
Redukovaná technická hodnota	THVR	8,00	%
THVR x CR		25 693,00	Kč
Časová cena pneu na vozidle	CČPV	527,00	Kč
Časová cena mimořádné výbavy	CČVM	0,00	Kč
<b>ČASOVÁ CENA VOZIDLA</b>	<b>CČV</b>	<b>26 220,00</b>	<b>Kč</b>

Časová cena vozidla CČV ..... 26 220,00 Kč

Časová cena vozidla CČV zaokrouhleno..... **26 220,00 Kč** bez DPH



## 2.4 Výpočet obvyklé ceny

Výše koeficientu prodejnosti je ovlivněna především technickým stavem jednotlivých skupin vozidla, kdy lze předmětné neprovozuschopné vozidlo považovat spíše za soubor náhradních dílů, než za vozidlo, které by bylo schopné plnit požadované funkce. Rozsah poškození vozidla pak z porovnání teoretických nákladů na opravu s hodnotou téhož vozidla v dobrém stavu (bez poškození) dostává jeho hodnotu do tzv. „totální škody“, kdy z ekonomického hlediska je oprava takového vozidla zcela nerentabilní, tzn., že náklady na opravu by byly vyšší, než hodnota takového vozidla bez poruch.

Že se jedná u oceňovaného vozidla spíše o soubor náhradních dílů nebo dokonce o vozidlo vhodné pro ekologickou likvidaci předurčují především tyto záporné body:

- A. Značná koroze spodní části karosérie
- B. 18-ti letý provoz v těžkých podmínkách
- C. Značná koroze náprav
- D. Značná koroze jednotlivých dílů brzdového systému
- E. Porucha motoru a jeho příslušenství
- F. Znehodnocený lak karosérie
- G. Zdevastovaná výbava karosérie
- H. Dvoulitrový benzínový motor

Koeficient prodejnosti vozidla KP= 0,55

Pramen, event.zdůvodnění: Podle poptávky - stavu trhu s předmětem ocenění a s přihlédnutím ke skutečnému technickému stavu.

obvyklá cena vozidla:	COB =	CČV	x	KP
	COB =	26 220,00	x	0,55
	COB =	14 421,00		Kč
a zaokrouhleno:	COB =	<u>14 000,00</u>		Kč

Obvyklá cena vozidla /zaokrouhleno/..... **14 000,00 Kč bez DPH**

Obvyklá cena vozidla - COB.....	14 000,00	Kč	bez	DPH
DPH 21 % - základní sazba.....	2 940,00	Kč		
Obvyklá cena vozidla - COB.....	16 940,00	Kč	včetně	DPH
OBVYKLÁ cena vozidla COB ...(zaokrouhleno).....	16 940,00	Kč	včetně	DPH

### 3 Závěr – odpovědi na otázky

Obvyklá cena osobního automobilu TOYOTA RAV4 rz: 3U3 9962 činí ke dni ocenění 02.06.2020 vzhledem k jeho technickému stavu..... **14.000,-** Kč bez DPH (**16.940,-** Kč včetně DPH).

V Rumburku dne  
17.06.2020

otisk  
znaleckého  
razítka

Ing. Miloslav Řehák, Ph.D.  
Na Poustce 338/40  
408 01 Rumburk 3



## Znalecká doložka

Znalecký posudek jsem podal jako znalec jmenovaný rozhodnutím Krajského soudu v Ústí nad Labem ze dne 2.1.1997, č.j.Spr. 8 / 97. pro základní obor ekonomika, odvětví ceny a odhady se zvláštní specializací oceňování motorových vozidel, ze dne 18.8.2003, č.j.Spr. 4678 / 2003. pro základní obor doprava, odvětví doprava silniční a městská, pro základní obor strojírenství, odvětví strojírenství všeobecné, se zvláštní specializací posuzování technického stavu motorových vozidel, strojů a zařízení, pro základní obor ekonomika, odvětví ceny a odhady movitých věcí, se zvláštní specializací oceňování spotřební elektroniky, výpočetní a kancelářské techniky, nábytku, vybavení a zařízení domácností, oceňování strojů a zařízení, zemědělské a manipulační techniky. Znalecký posudek byl zapsán pod poř. č. 1210 - 6 - 2020 znaleckého deníku.

Znalečné a náhradu nákladů účtuji podle připojené likvidace.

Prohlašuji ve smyslu ust. § 127a zákona 99/1963, občanský soudní řád, ve smyslu zákona 218/2011 Sb., že jsem jako zpracovatel znaleckého posudku osobou nezávislou a jsem si vědom následků nepravdivého znaleckého posudku. Jsem si také vědom následků vědomě nepravdivého znaleckého posudku ve smyslu a ustanovení §110a tr.řádu.

V Rumburku dne  
17.06.2020

Ing. Miloslav Řehák, Ph.D.

  
Ing. Miloslav ŘEHÁK, Ph.D.  
SOUDNÝ ZNALECE  
Na Ploské 338/411  
408 01 Rumburk 3



Obr. P1 – Celkový pohled na oceňované vozidlo  
TOYOTA RAV4 rz: 3U3 9962



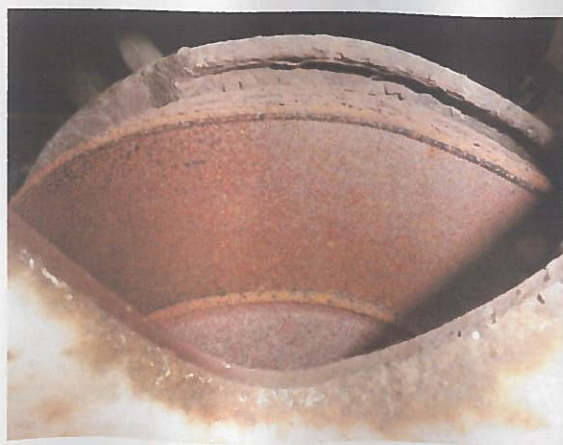
Obr. P2 – Celkový pohled na oceňované vozidlo  
TOYOTA RAV4 rz: 3U3 9962



Obr. P3 – Pohled na korozi pravého prahu karosérie a  
stav laku na pravém boku



Obr. P4 – Detail koroze pravých předních dveří



Obr. P5 – Koroze předních brzdových kotoučů



Obr. P6 – Totální koroze brzdíčů zadních brzd



Obr. P7 – Koroze karosérie a zadní nápravy



Obr. P8 – Koroze zadní nápravy, podlahové části a výfukového potrubí



Obr. P9 – Poškození krytu zadního nárazníku na pravé straně



Obr. P10 – Detail koroze tažného zařízení a destrukce zásuvky el. instalace



Obr. P11 – Poškození krytu zadního nárazníku na levé straně



Obr. P12 – Stav laku karosérie



Obr. P13 – Detail stavu ujeté vzdálenosti - 305.569 km



Obr. P14 – Detail koroze podlahové části karosérie



Obr. P15 – Znečištění a destrukce stropnice



Obr. P16 – Znehodnocená optika předních světlometů



Obr. P17 – Detail dezénu pravé přední pneumatiky se sjetým vzorkem na vnější straně



Obr. P18 – Detail poškozeného předního nárazníku