

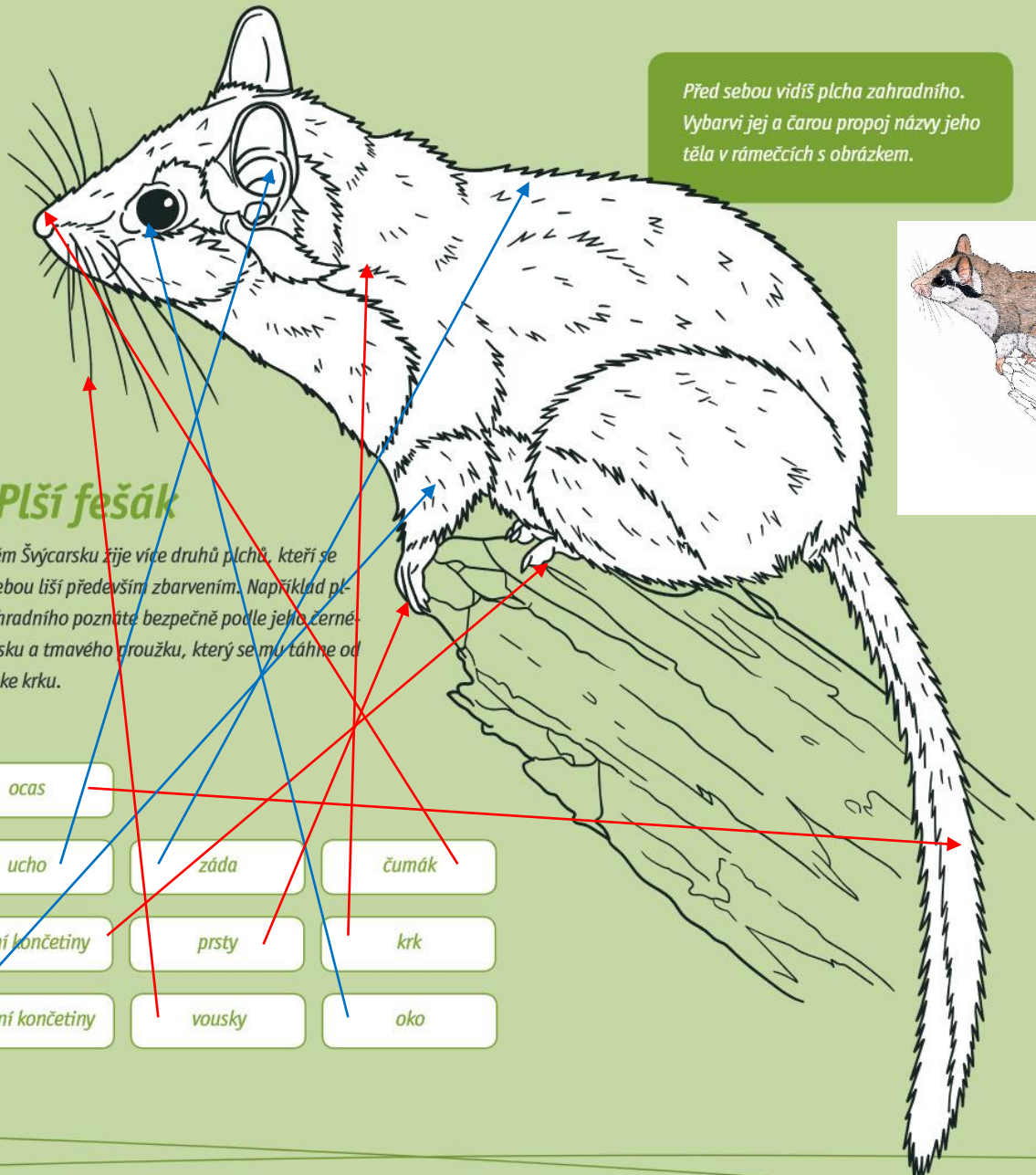


Pracovní list

Ze života plcha zahradního

Dovolte, abych se představil. Jsem plch zahradní.

Jsem vzácným obyvatelem národních parků České a Saské Švýcarsko a také totemovým zvířetem ekologické výchovy v obou národních parcích. V posledních desetiletích jsem se v Českém Švýcarsku moc neobjevoval, protože nás plchů zahradních zde hodně ubylo. Teprve před několika lety mě přírodovědci opět vystopovali. Byl bych moc rád, kdyby se naše populace v národním parku rozrostla a já měl kolem sebe nové kamarády, protože v lesích mezi skalami se mi líbí.



Před sebou vidíš plcha zahradního. Vybarvi jej a čarou propoj názvy jeho těla v rámečcích s obrázkem.



A Plší fešák

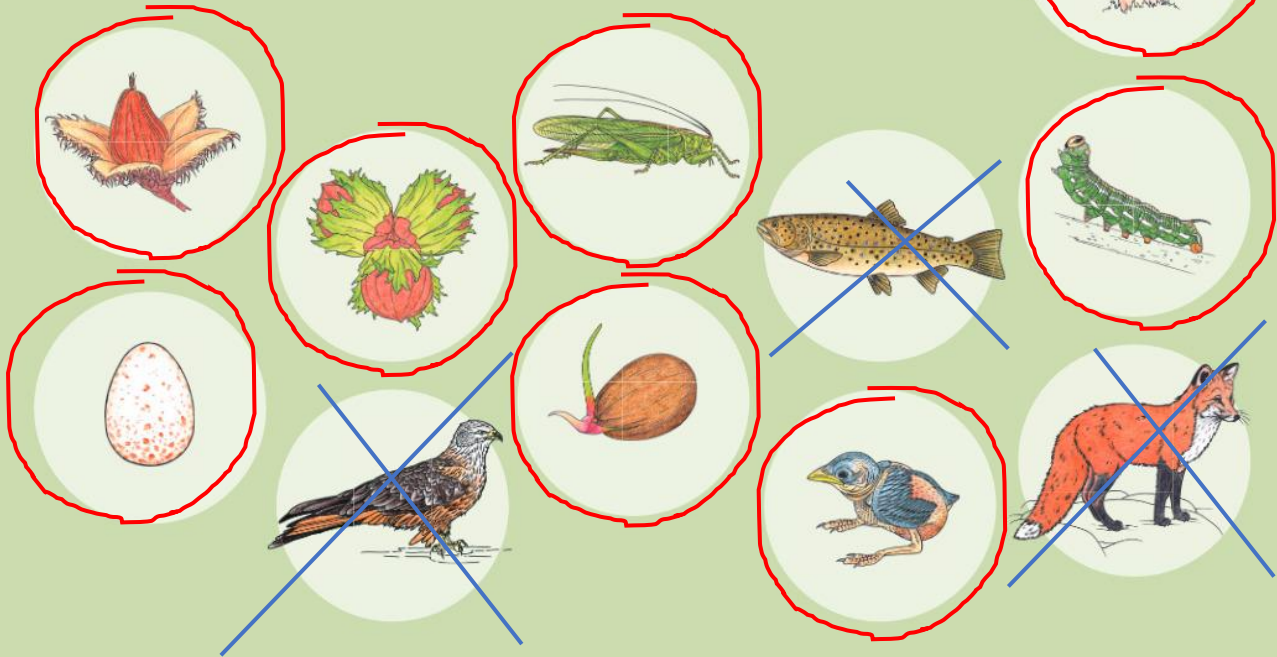
V Českém Švýcarsku žije více druhů plchů, kteří se mezi sebou liší především zbarvením. Například plcha zahradního poznáte bezpečně podle jeho černého ocásku a tmavého proužku, který se mu táhne od oka až ke krku.

ocas		
ucho	záda	čumák
zadní končetiny	prsty	krk
přední končetiny	vousky	oko

B Předpůlnoční svačinka!

Se soumrakem se naši plši začínají probouzet ze svých denních spánků a brzy opouští svůj úkryt, aby zahnali hlad. Stejně jako ostatní plši vyhledává plch zahradní svou potravu v noci, a to především v blízkém okolí svého úkrytu. Ze všech plchů jsou nejvíce masožraví, a přestože umí lézt po stromech a větvích velmi dobře, nejraději se zdržují na zemi.

Pozorně si prohlédni potravu, kterou může plch zahradní nalézt ve svém okolí. Potravu, kterou se živí, zakroužkuj. Potravu, kterou nežere, škrtni.



C Kdopak to tu hodoval?

Všichni obyvatelé lesa po sobě nechávají mnoho znamení, ze kterých se zkušený pozorovatel dozví zajímavé věci o životě zvířat i jejich potravě. Těmto znameníům říkáme pobytová a patří mezi ně například otisky tlapek v blátě, kousky srsti, peří, trus, vývržky anebo zbytky jídla po hodování.

Nedaleko lískového keře jsme našli zbytky z jedné hostiny. Šest lískových oříšků bylo snědeno šesti různými obyvateli našeho lesa. Poznáš, kdo si na kterém oříšku pochutnal?

K jednotlivým oříškům napiš na prázdné řádky jména zvířat, která si na nich pochutnala. Pokud budeš chtít, využij nápovědu.



sýkora



strakapoud



plch



myšice



veverka



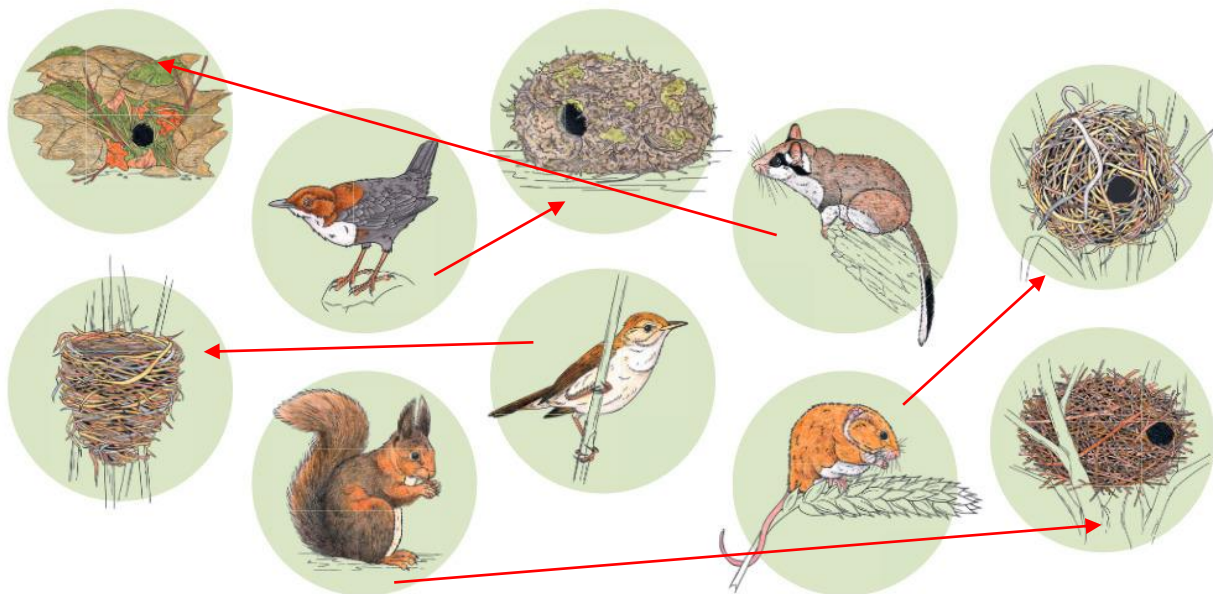
nosatec

Nápověda: myšice, strakapoud, nosatec, veverka, sýkora, plch

D Čípak je to pelíšek?

Dalším bytovým znamením, docela velikým, jsou pelíšky a hnízda, podle kterých také můžeme určovat, kdo zde bydlí nebo vyvádí mláďáta. Každý živočich má jiné nároky na bydlení. Někomu stačí skulina mezi kameny nebo prázdná dutina ve stromě, jiný se pouští do stavby svého vlastního pelíšku. Stejně jako u lidí je i ve zvířecí říši někdo šikovnější stavitel, jiný to jen tak odbude a na vzhledu díla mu nezáleží.

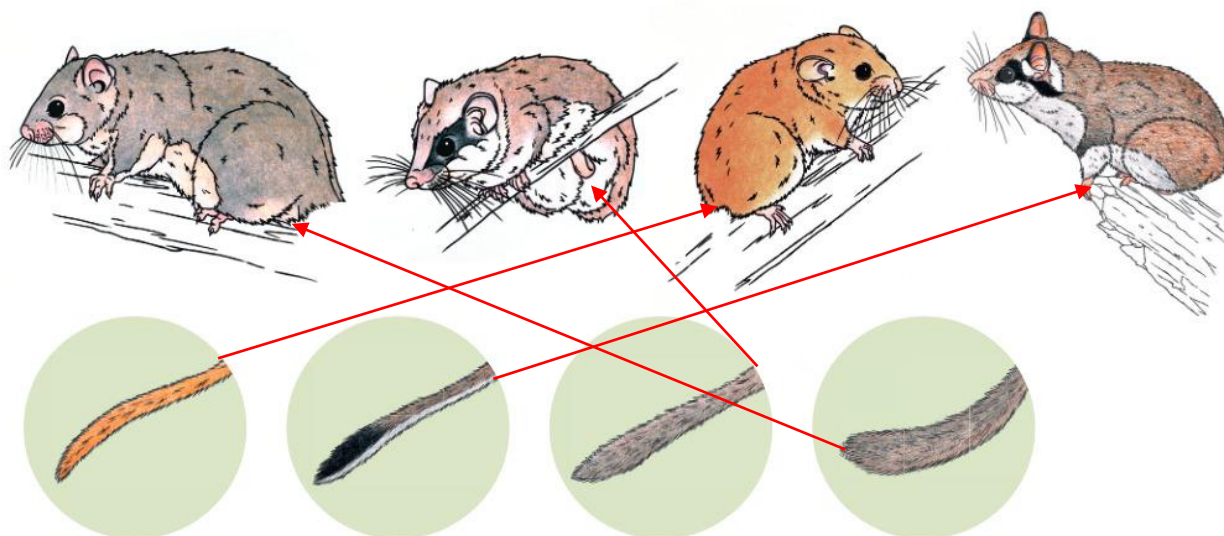
Podívej se na obrázky pelíšků. Zjisti, kdo je jaký stavitel, a spoj obrázky zvířecích architektů s jejich výtvy.



E Neviděl jsi můj ocásek?

V České republice žijí čtyři druhy plchů – plch zahradní, plch velký, plch lesní a plšík lískový. Každý z nich má trochu jiný tvar, velikost i zbarvení svého ocásku. Představ si ale, že by najednou naší čtveřici plchů jejich ocásky upadly a oni nevěděli, který ocásek je ten jejich. Troufáš si vrátit ocásky správným majitelům?

Propoj čarou jednotlivé plchy s jejich ocásky!



F Kdo jsem?

Všichni plši jsou noční tvorové, mají podobnou stavbu těla i způsob života, ale přesto jsou mezi čtyřmi druhy, které u nás žijí, větší či menší rozdíly. Každý plch o sobě napsal pár vět, jen se zapomněl podepsat. Poznáš o koho se jedná?

Na prázdné řádky v rámečcích doplň jména plchů. Jako nápovědu použij názvy plchů v předchozím úkolu.

Mám z našich plchů nejnápadnější zbarvení, jsem šedohnědý až hnědočervený. Po stranách hlavy se mi táhne od oka výrazný tmavý pruh, zasahující až ke krku. Jsem ze všech našich plchů největší masožravec.

Oproti ostatním plchům vyhledávám skalnaté prostředí, kde nalézám dostatek úkrytů. Ušní boltce mám velké.

Plch zahradní

Jsem největší český plch, dlouhý až 18 cm. Hrdý jsem především na svůj velký huňatý ocásek. Svrchní část kožičku mám šedohnědou a rád chodím k lidem do spíží na lup. Byl jsem chován ve starém Římě, kde ze mě připravovali pochoutky na hostinách.

Plch velký

Jsem středně velký plch s huňatým ocáskem bez koncové štetičky černých prodloužených chlupů a s celkově žlutohnědým či hnědožlutým zbarvením. Na hlavě se mi táhne od oka k ušním boltcům tmavý černý pruh, zvaný uzdička. Ušní boltce mám malé zakulacené.

Plch lesní

Jsem nejmenší ze všech čtyř druhů plchů žijících v České republice. Jsem z plchů také nejhojnějším druhem a můžeš mě nalézt téměř ve všech lesích naší republiky. Rád také zimuju v ptačích budkách, které si vysteluju listím, mechem a suchou trávou. Mou oblíbenou potravou jsou lískové ořechy.

Plšík lískový

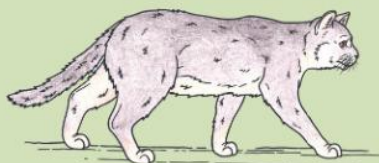
G Zdrhéééj!

Téměř každý živočich má nějakého svého nepřítele, před kterým se musí mít na pozoru. Protože jsou plši nočními tvory, jsou jejich nepřáteli především sovy. Ale pozor si musí dát i na další živočichy, a to hlavně na drobné šelmy, které stejně jako oni umí dobře běhat po zemi i šplhat ve větvích stromů. Poznáš dobře partu lovců, jimž by se plch měl raději vyhnout, protože by se mohl stát jejich večeří?

Napiš pod obrázky zvířat jejich názvy. Pokud si nevíš rady, použij nápovědu.



kuna skalní



kočka domácí



kalous ušatý



sova pálená



puštíček obecný



sýček obecný

Nápověda: kuna skalní, kočka domácí, sova pálená, puštíček obecný, kalous ušatý, sýček obecný

Vydala Správa Národního parku České Švýcarsko. Vychází v rámci projektu „Environmentální publikace se zaměřením na dětské návštěvníky Českého Švýcarska“ podpořeného Státním fondem životního prostředí ČR na základě rozhodnutí ministra životního prostředí. www.mzp.cz, www.sfpz.cz.

Námět a text: Jarmila a Jakub Judovi. Ilustrace: Petr Nesvadba a Jan Šmucar. Grafické zpracování: TR-Design. Jazyková korektura: Eva Benešová. Web: evvo.npcs.cz