

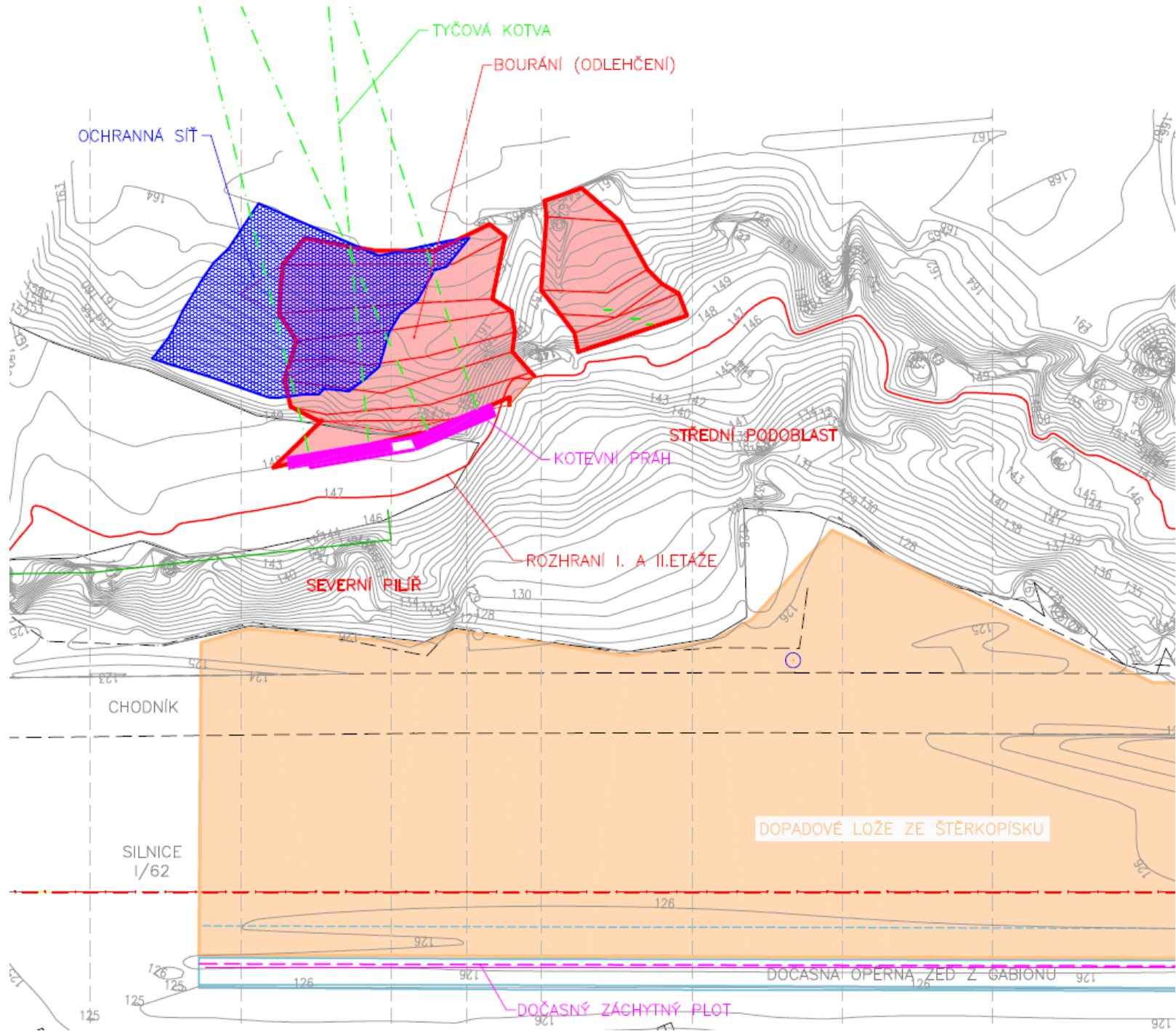


Sanace nestabilních skalních objektů v k.ú. Hřensko

Lomova stena - sanace skalního masivu nad silnicí 162

I. fáze sanace – Havarijní odlehčení

- Uzavření silnice I/62 z důvodu bezprostředního ohrožení pádem nestabilních skalních bloků
- Hlavní provedené práce v rámci I. fáze:
 - *Odtěžení nejnestabilnějších částí, cca 200m³*
 - *Ukotvení masivu kotvami do hloubky 16m*
 - *Vybudování kotevního prahu*
 - *Vybudování dopadového lože*
- Zhotovitel: **AZ SANACE a.s.**





Pohled na provedené práce:

- odtěženo 200m³ horniny
- vybudován kotevní práv
- zakotvený nestabilní masiv

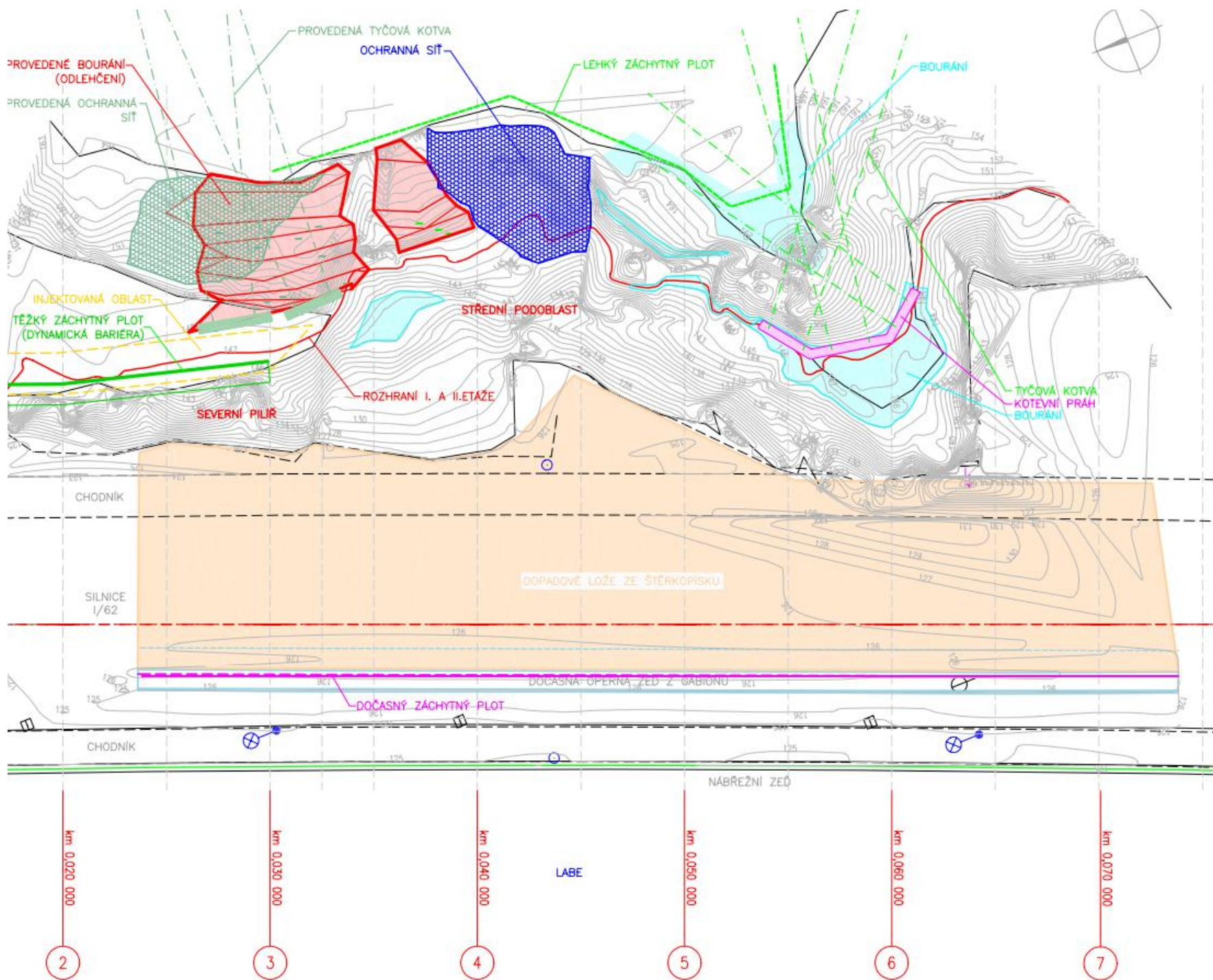
Detail kotev

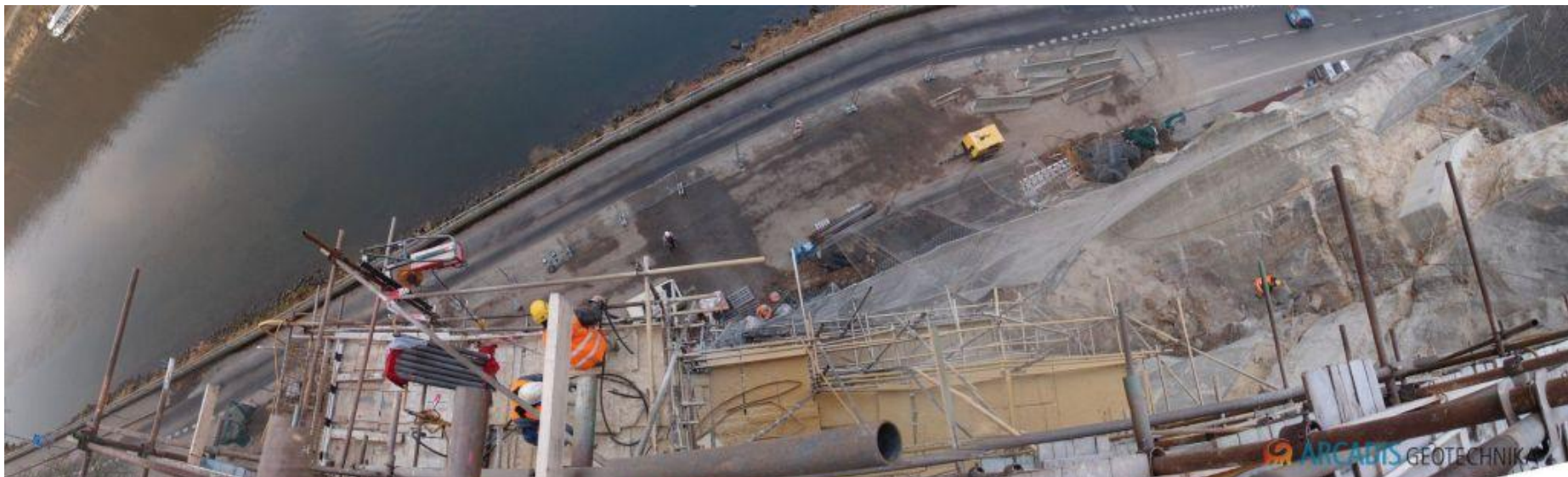


Probíhající těžba, dole dopadové lože

II. fáze sanace – Lomová stěna

- Termín dokončení prací je **JARO 2013**
- 1. prosince bude zahájen provoz na silnici I/62 v místě sanace ve dvou jízdnicích pruzích
- Hlavní práce prováděné v rámci II. fáze:
 - *Odtěžení cca 300m³ horniny*
 - *Vybudování kotevních trnů do hloubky až 24m*
 - *Injektáže puklin*
 - *Vybudování DYNAMICKÉ BARIÉRY*
 - *Vybudování lehkého zachytného plotu na hraně lomové stěny*
- *Zhotovitel: **Arcadis Geotechnika a.s.***





Celkový pohled na sanaci Lomové stěny



Těžké pracovní lešení, lehké přístupové lešení



Budování dynamické bariéry



Dynamická bariera



Odklizení dopadového lože





Inventarizace skalních objektů na území NP

- PROČ?
 - Identifikace objektů, které by mohli ohrozit lidské životy, případně majetek a infrastrukturu
- KDE?
 - V oblastech hojně navštěvovaných turisty (*Gabrielina stezka, Kyjov, Haťový důl*)
 - V sídlech (*Hřensko, Jetřichovice, ...*)
- KDY?
 - V následujících dvou letech. Ukončení v roce 2014

Pracovní skupina “Skály/Felsen”

- PROČ?
 - Koordinace administrativy a výzkumu
 - Výměna informací
 - Rozvoj poznání, přeshraniční spolupráce
- ČINNOST
 - Zahájení práce na jaře 2012
 - 1. Setkání ve Hřensku → prezentace činnosti OGSC
 - 2. setkání ve Freibergu → prezentace geotechnické laboratoře BA Freiberg - TU

Monitoring nestabilních skalních útvarů v NPČŠ

- Ruční dilatometrický monitoring
 - více jak 700 měřených bodů na 38-mi lokalitách
 - Za 10 let provedeno více jak 120 000 měření
- Automatický monitoring
 - Lokality Janovská silnice, Pravčická brána
- Automatický monitoring s dálkovým přenosem měřených dat
 - 5 lokalit ve Hřensku

Za Skalní četu děkuji za pozornost. Nashledanou.

