



ČR - Správa Národního parku České Švýcarsko

# Podpora ohrožených autochtonních druhů ichtyofauny Českého Švýcarska



**Dotační titul: Operační program Životní prostředí**

**Oblast podpory: 6.2 – Podpora biodiverzity**

**Příjemce podpory: ČR – Správa NP České Švýcarsko**

**Období realizace projektu: 2012 – 2015**

**Zhotovitel: DAPHNE ČR – Institut aplikované ekologie**





# Aktivity projektu:

1. Podpora repatriačního programu lososa obecného
2. Repatriace střevele potoční
3. Rozšíření mihule potoční
4. Introdukce karase obecného
5. Podpora populace lipana podhorního



## Cíle projektu:

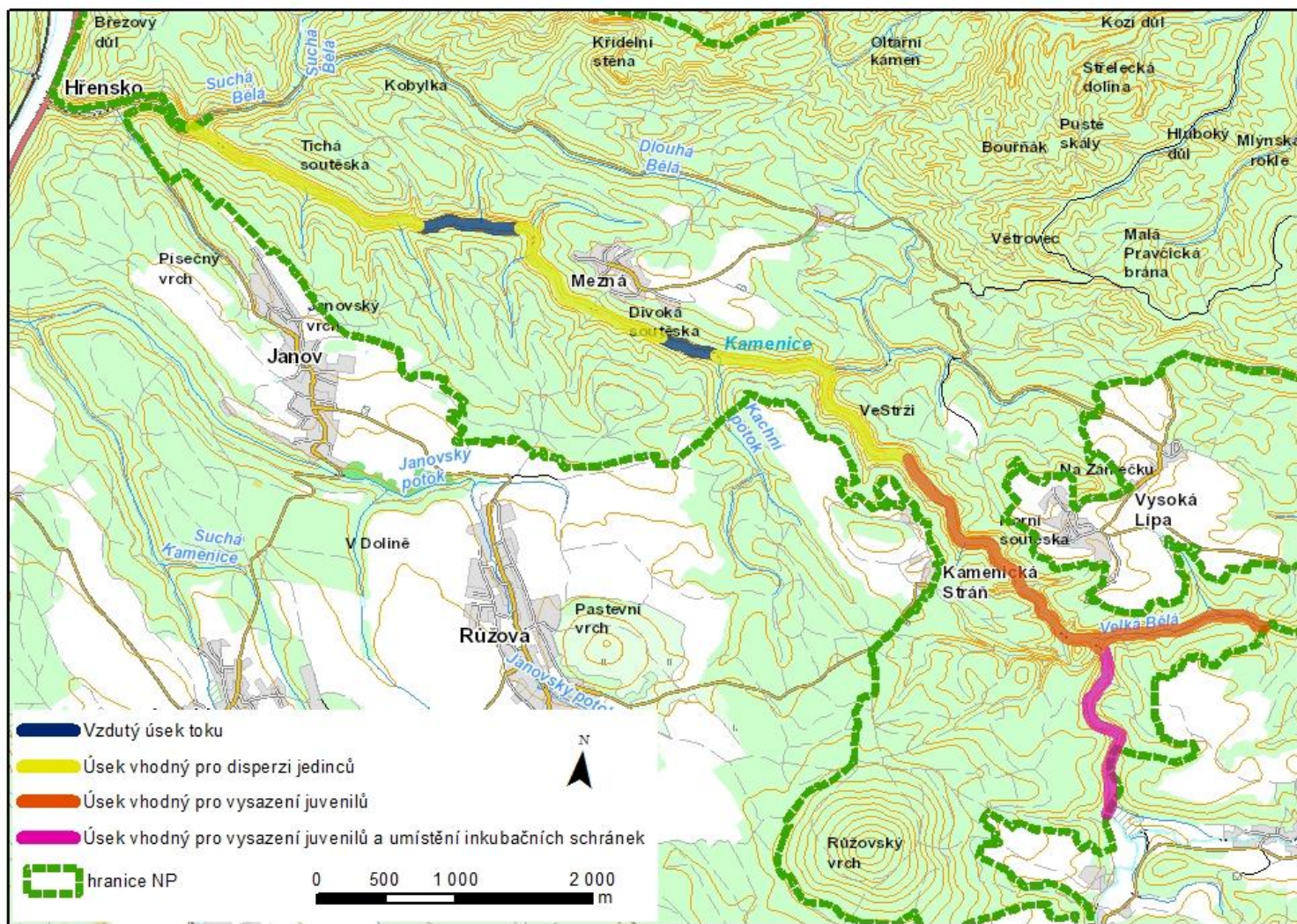
- 1. zvýšení početnosti a úspěšnosti přežívání vysazovaných juvenilních lososů obecných v povodí Kamenice**
- 2. založení autoreproduktivní populace střevele potoční v Křinici**
- 3. rozšíření mihule potoční v Křinici nad přehradu Obere Schleuse**
- 4. založení populací karase obecného ve vybraných stojatých vodách**
- 5. zvýšení početnosti lipana podhorního na území národního parku**



# 1. Podpora repatriačního programu lososa obecného

**Aktivita spočívá v:**

- a) výběr cílových lokalit
- b) nákup, převoz a vysazení juvenilů
- c) nákup a převoz jiker, umístění do inkubačních schránek





Říjen 2012: vysazeno 10.625 ks juvenilů  
(stáří ca 1 rok) do Kamenice  
a Velké Bělé.

Říjen 2013: vysazeno 9.000 ks do  
Kamenice











# Značkování části lososů (100 ks) fluorescenční barvou

**Důvod: zjištění rozptylu v říčce Velké Bělé**







# **Nákup a umístění jiker do inkubačních schránek**

**2012-13: na Kamenici vybrána místa vhodná k umístění schránek**

**Leden 2014: inkubace jiker v množství ca 14.000 jiker (7 boxů)**



## **2. Rozšíření mihule potoční**

**2012: proběhlo mapování toku  
Křinice s ohledem na výběr  
vhodných lokalit pro rozšíření  
populace do vyšších partií toku  
nad Obere Schleuse**



**2013: transfer mihulí na vhodná místa (200 ks) –  
červeně označena vhodná místa na Křinici**





## Mihule potoční při transferu







## Vysazování mihulí potočnických při transferu





## Vysazování mihulí potočnických při transferu





### 3. Introdukce karase obecného + eliminace karase stříbřitého

2012: proveden průzkum na 10  
vodních plochách, karas stříbřitý  
nikde nezjištěn

Odlov proveden jemnou sítí +  
elektrolovem



## Karas obecný (nahoře) vs. karas stříbřitý





## bezpečné určení karase stříbřitého (šedá výstelka břišní dutiny)





# Vybrané lokality pro vysazení karase obecného





## Ichtyologický průzkum tůně Rozárka u Mezní Louky, kde byl zjištěn výskyt karase obecného





## 4. Podpora populace lipana podhorního

**2013: byla vybrána místa pro umístění inkubačních schránek**

**2013: vyzkoušeno inkubování lipaních jiker umístěných do boxů ihned po oplodnění**





## Jikry lipana podhorního





# Instalace inkubačních boxů u Dolského mlýna





## Instalace inkubačních boxů u kempu Ferdinand





## Instalovaný box na dně Kamenice





## Provedení ichtyologického průzkumu na Kamenici, Křinici a Velké Bělé





ČR - Správa Národního parku České Švýcarsko

Děkuji za pozornost