

Omezení létání v prostoru NP České Švýcarsko

24. 9. 2018 ÚCL vydává opatření obecné povahy, kterým vyhlašuje omezený prostor LKR2 České Švýcarsko

28. 2. 2019 – opatření vstoupí v platnost

Podmínky:

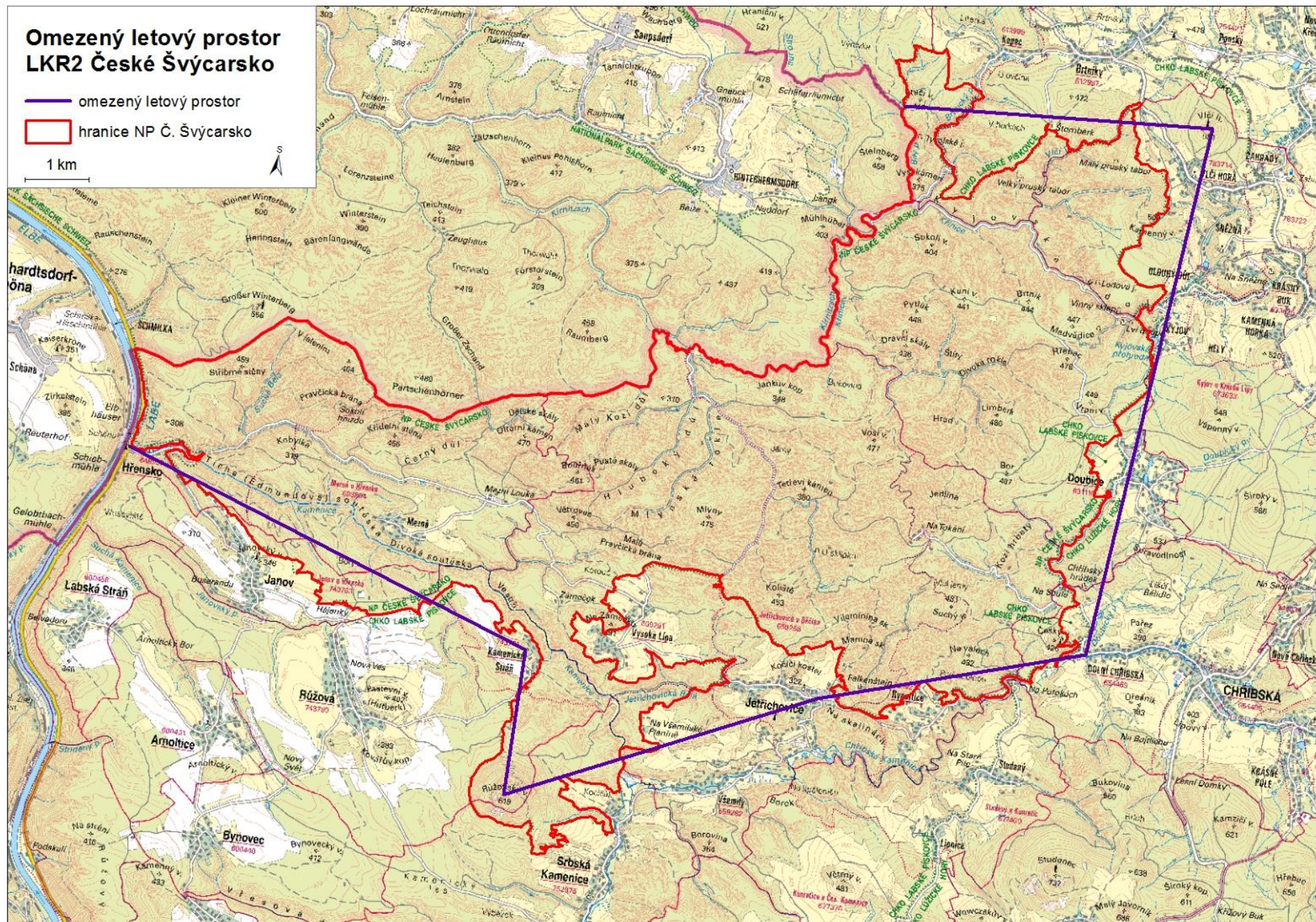
- **minimální výška letu – 300 m** nad nejvyšší překážkou v okruhu 600 m od letadla
- celodenní platnost
- týká se prostoru nad NP
- netýká se letů policie, záchranné služby, hasičů a **bezmotorových letadel**

Omezený letový prostor LKR2 České Švýcarsko

— omezený letový prostor

▭ hranice NP Č. Švýcarsko

1 km



Situace v NP Saské Švýcarsko:

zakázáno létat motorovými civilními letadly **níže než 600 m nad terénem**

Problémy ve vztahu k ochraně přírody v NP?

- **ptačí oblast Labské pískovce – ochrana cílových druhů (sokol stěhovavý, výr velký, chřástal polní, datel černý)**
- **ochrana dalších druhů (čáp černý)**
- **problémy zaznamenané především v jarním období – citlivost na vyrušení a stres**
- **rušivý není jen hluk motorů, ale u některých druhů i negativní optické vnímání ve svém teritoriu**

ÚCL bude po roce vyhodnocovat podmínky a režim jednotlivých prostorů