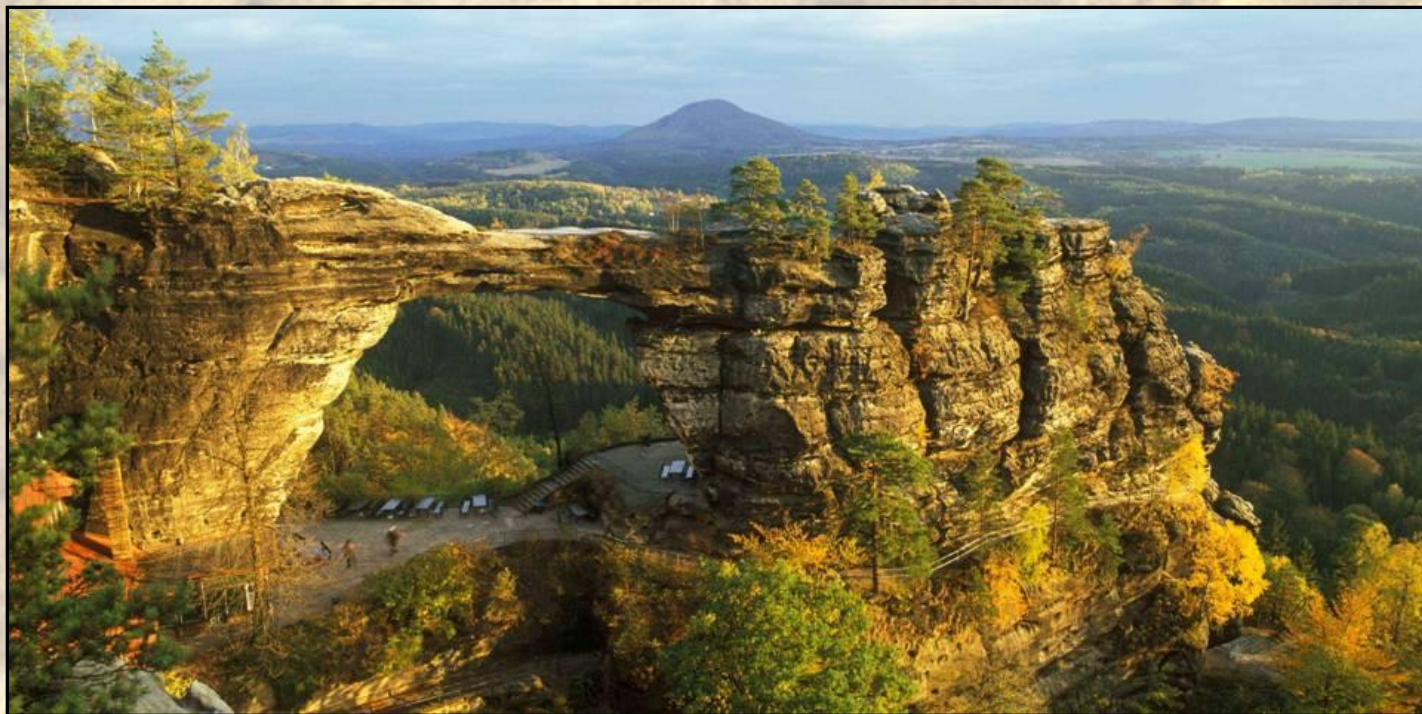


Lesy v Národním parku České Švýcarsko mění svou tvář

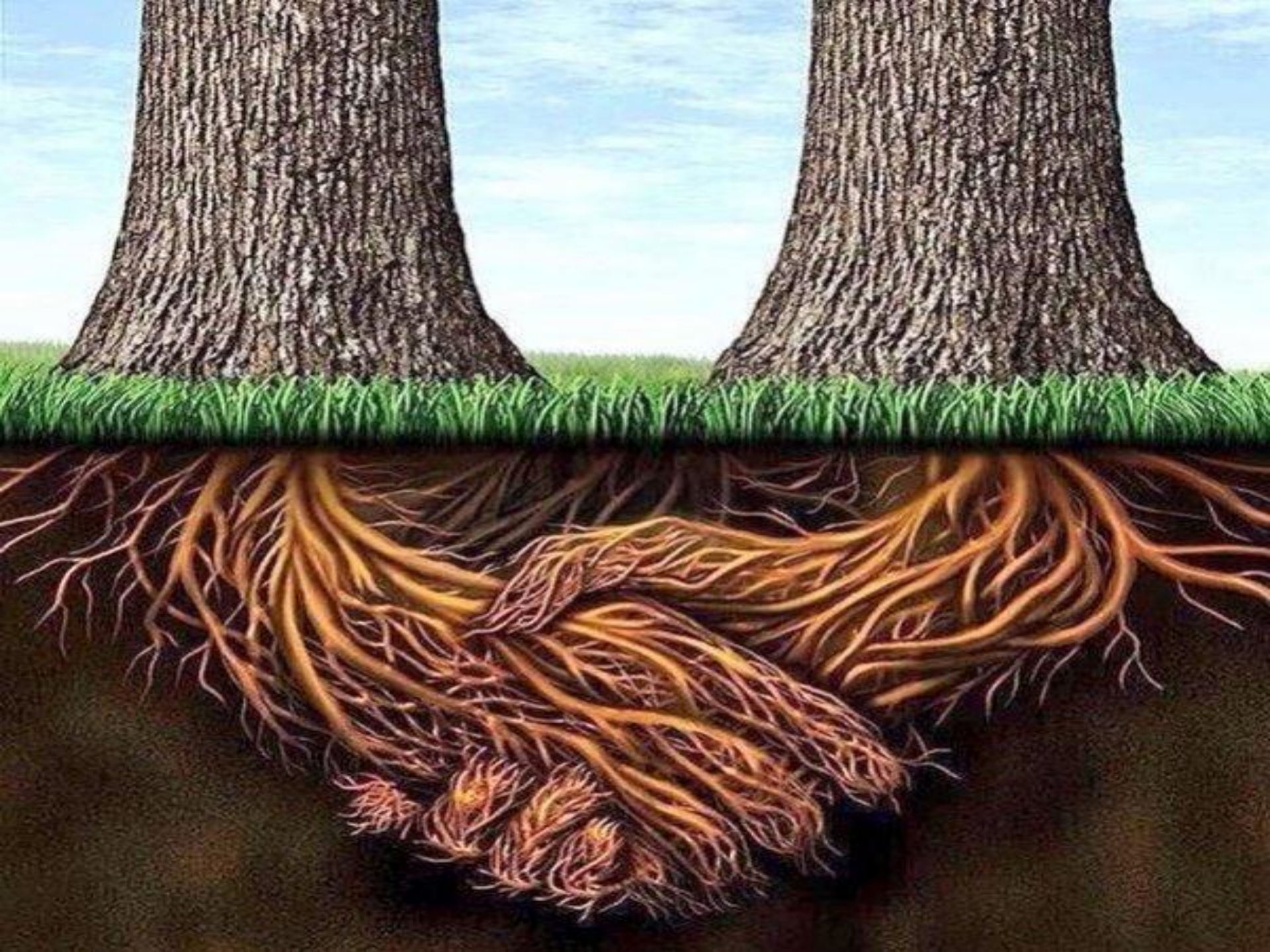


Jan Drozd









Cíle managementových opatření:

dlouhodobý cíl: ponechání území samovolnému vývoji

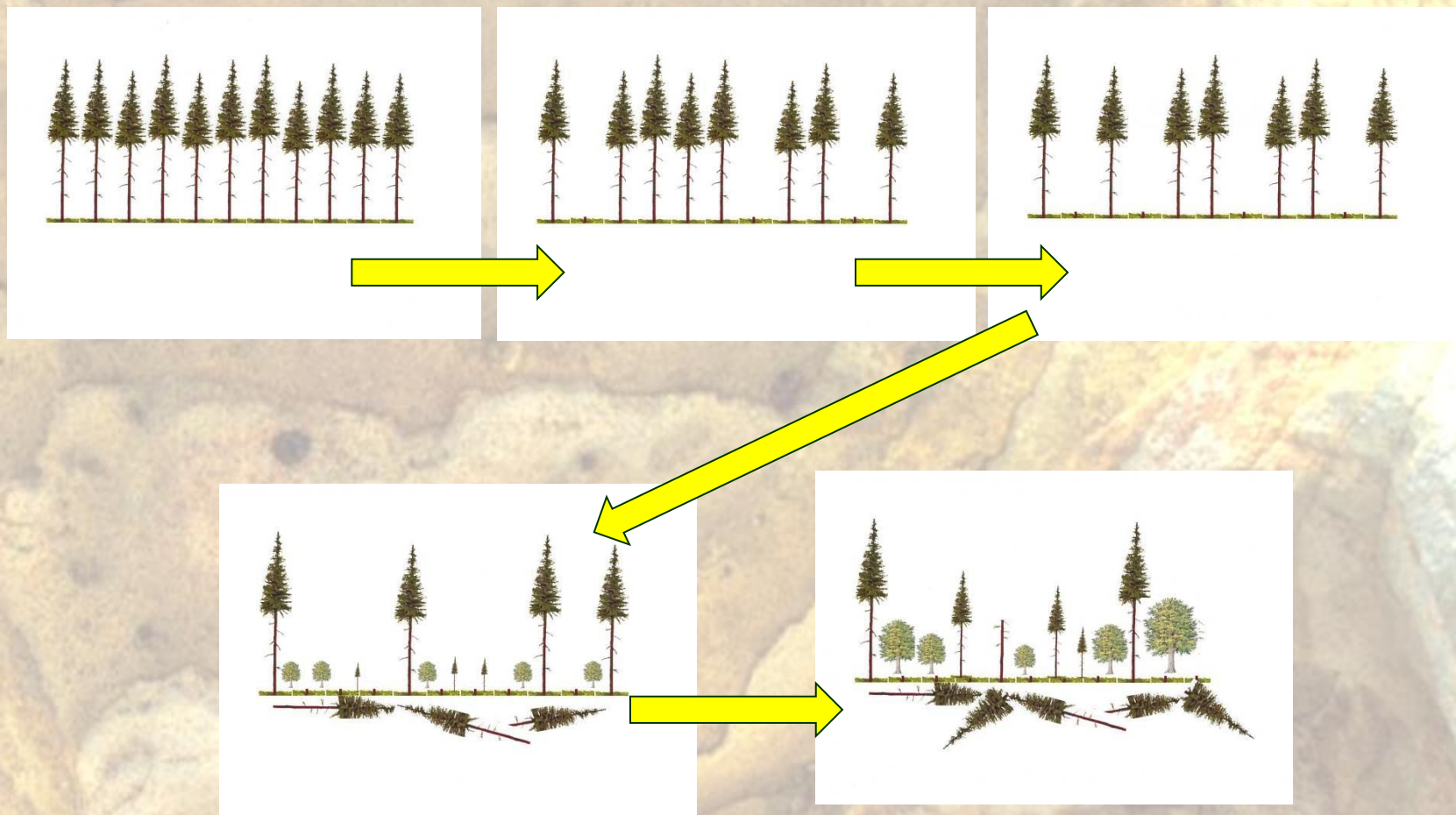
střednědobé cíle:

1. přestavba SM monokultur
2. odstranění geograficky nepůvodních dřevin (VJ, MD, DG, DBČ)

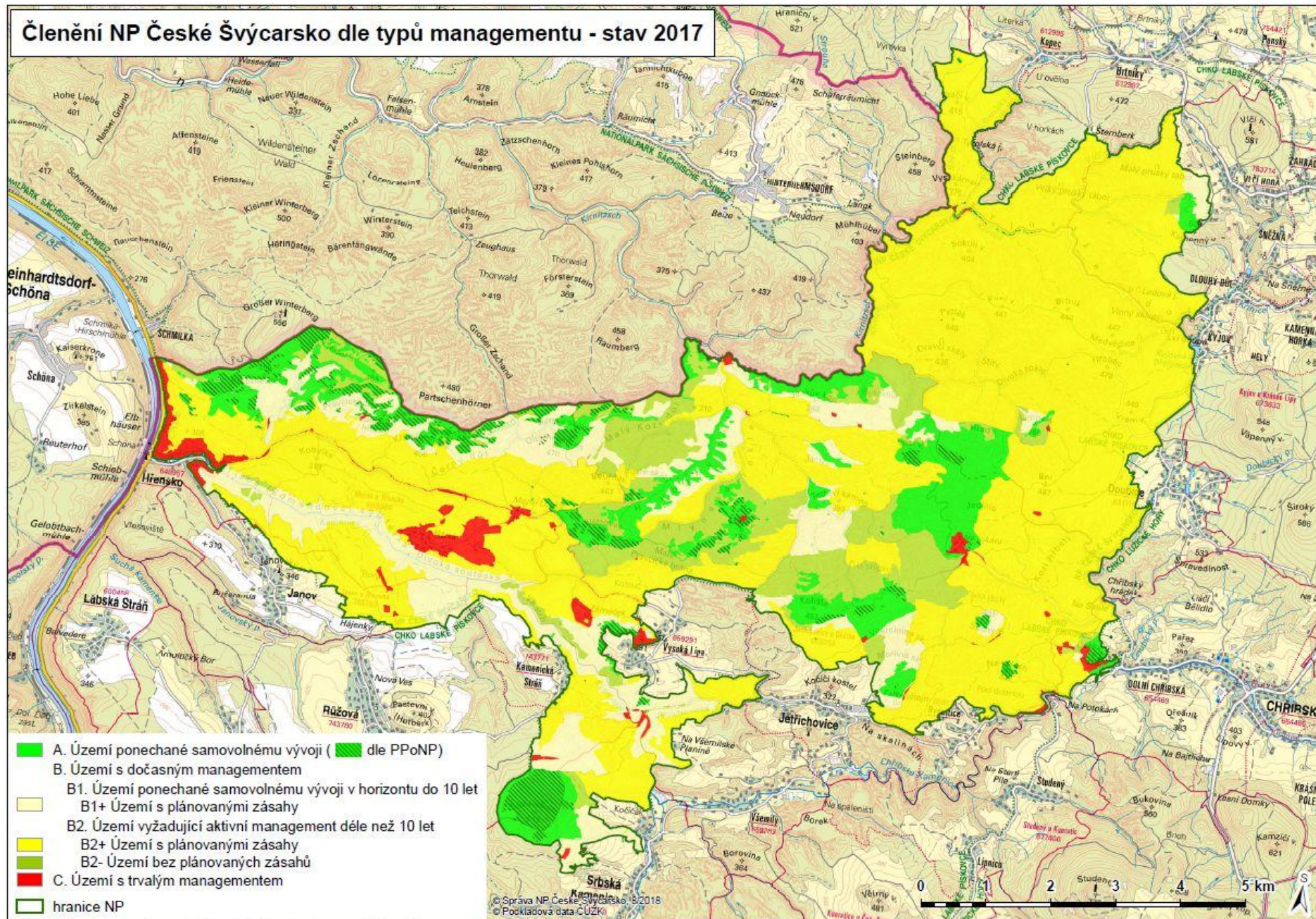


tyto cíle jsou definovány Plánem péče o NP a promítnuty do LHP

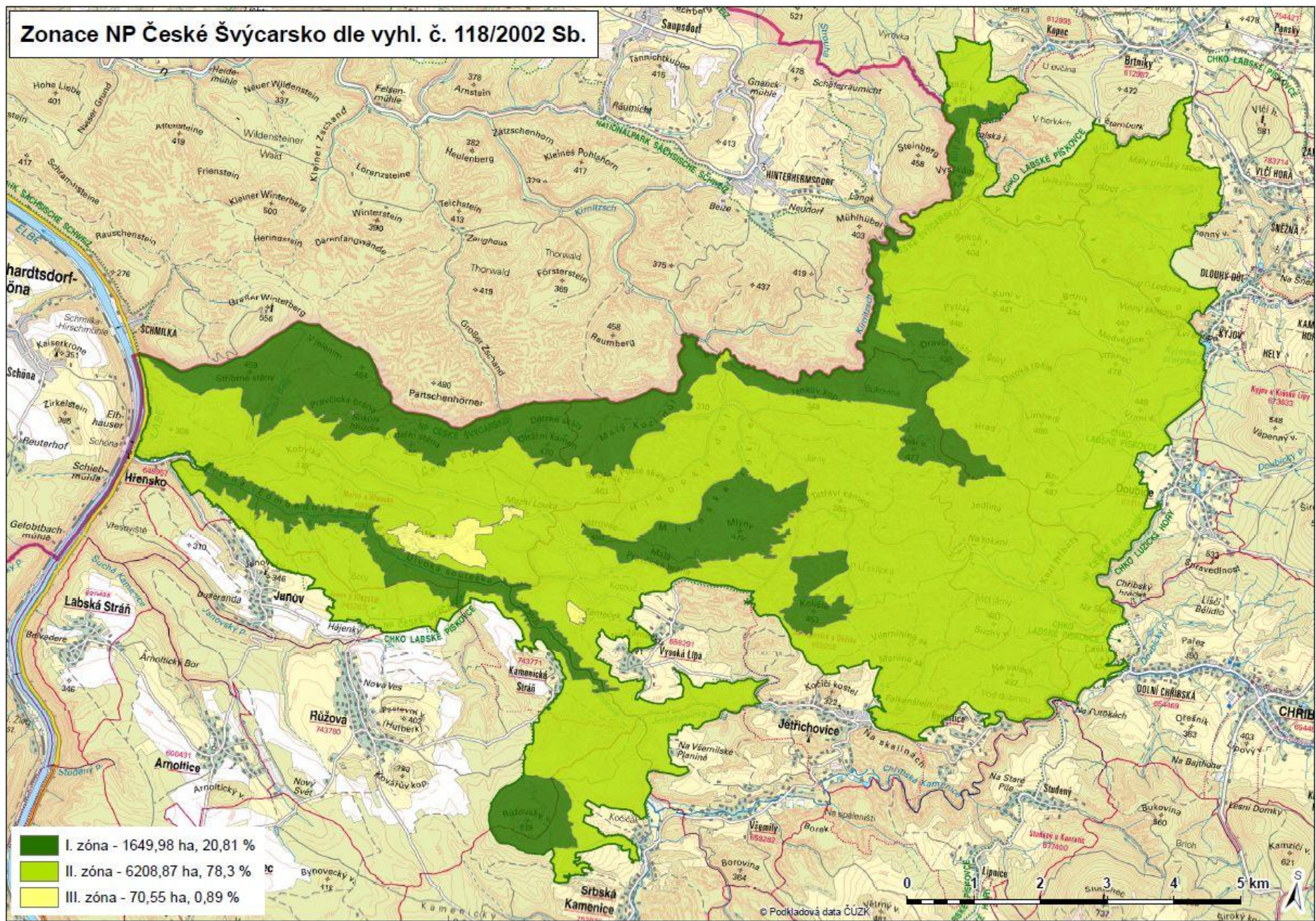
Přestavba smrkových monokultur



Členění NP České Švýcarsko dle typů managementu - stav 2017



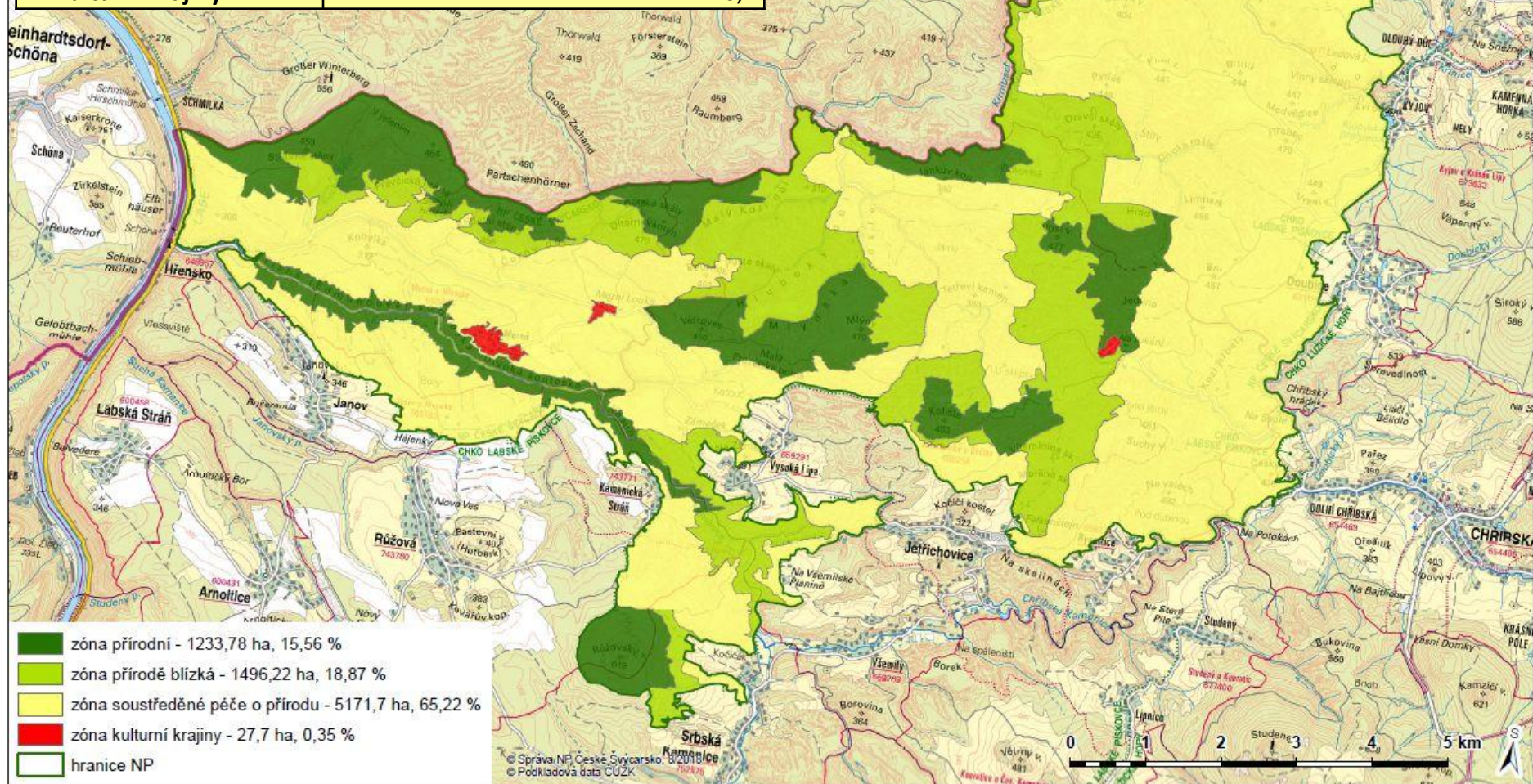
Zonace NP České Švýcarsko dle vyhl. č. 118/2002 Sb.



Návrh vymezení zonace NP České Švýcarsko

Nová zonace

Zóna	Zastoupení zón na území NP [%]
1 - přírodní	16
2 - přírodě blízká	19
3 - soustředěné péče	65
4 - kulturní krajiny	0,4



- zóna přírodní - 1233,78 ha, 15,56 %
- zóna přírodě blízká - 1496,22 ha, 18,87 %
- zóna soustředěné péče o přírodu - 5171,7 ha, 65,22 %
- zóna kulturní krajiny - 27,7 ha, 0,35 %
- hranice NP

Klimatická změna v lesích NPČŠ gradace lýkožrouta smrkového na území NPČŠ + následná opatření

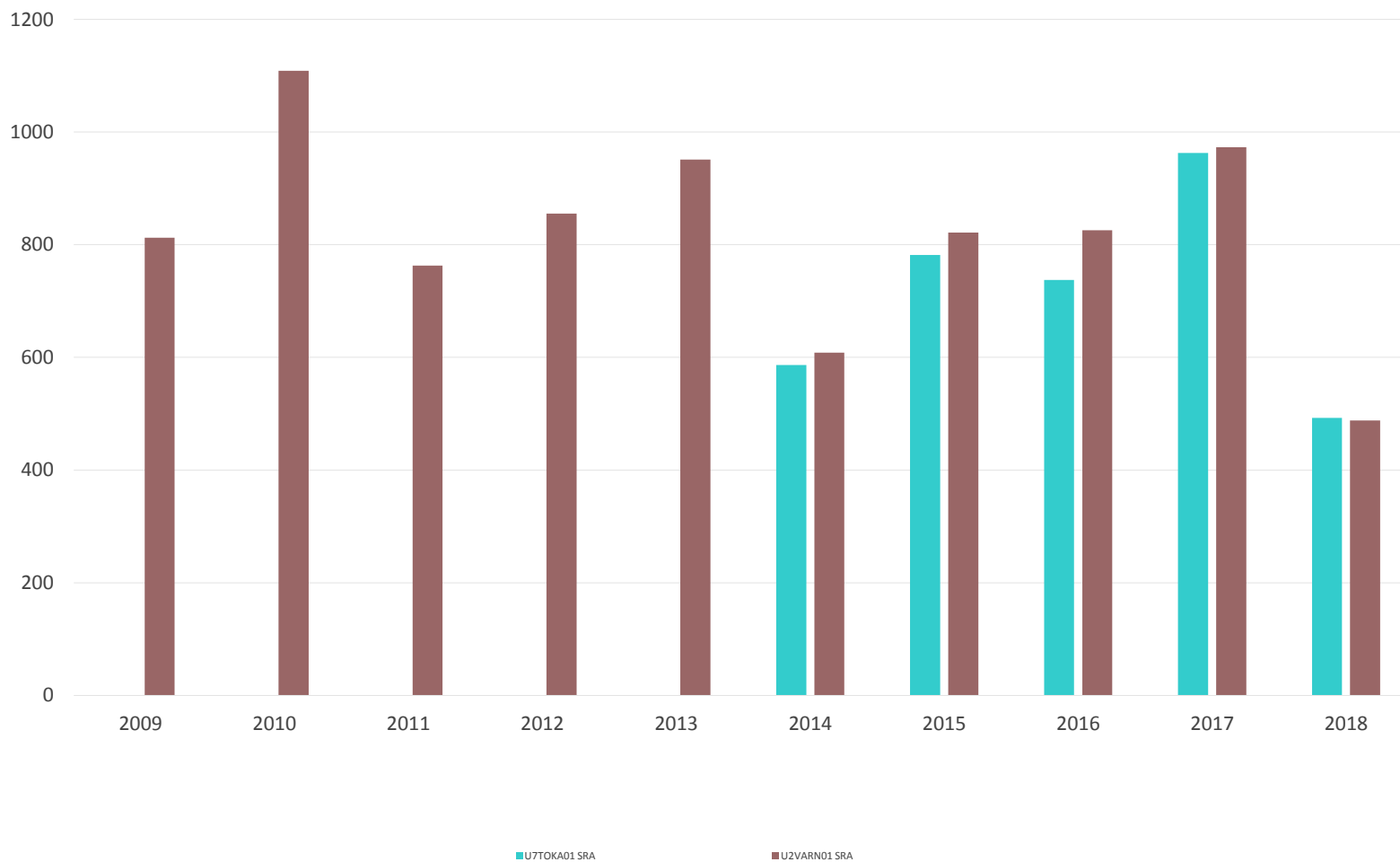


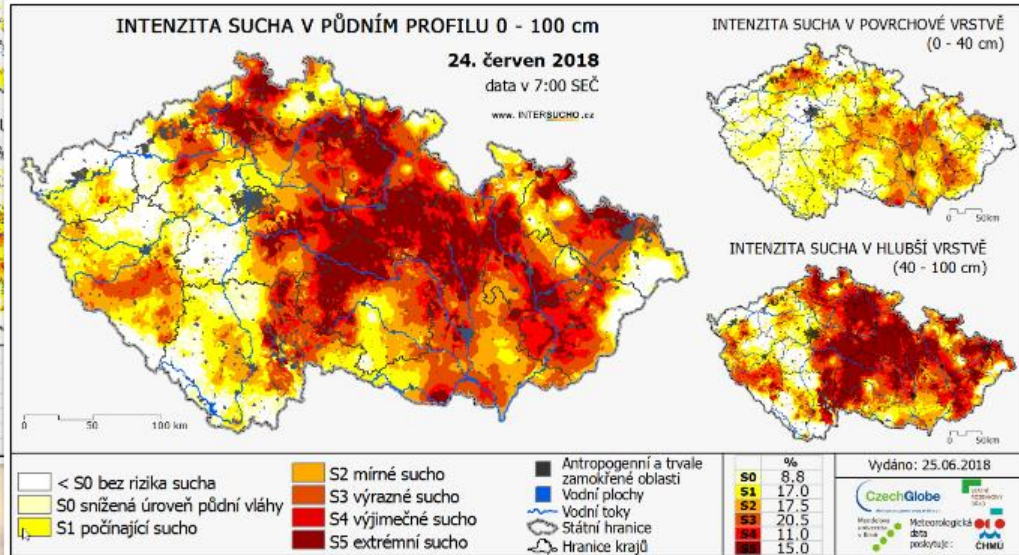
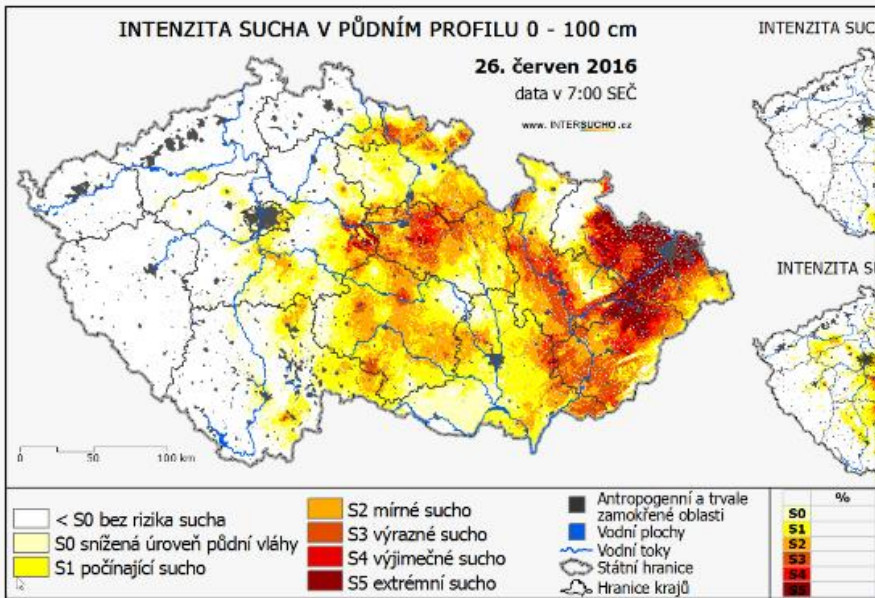
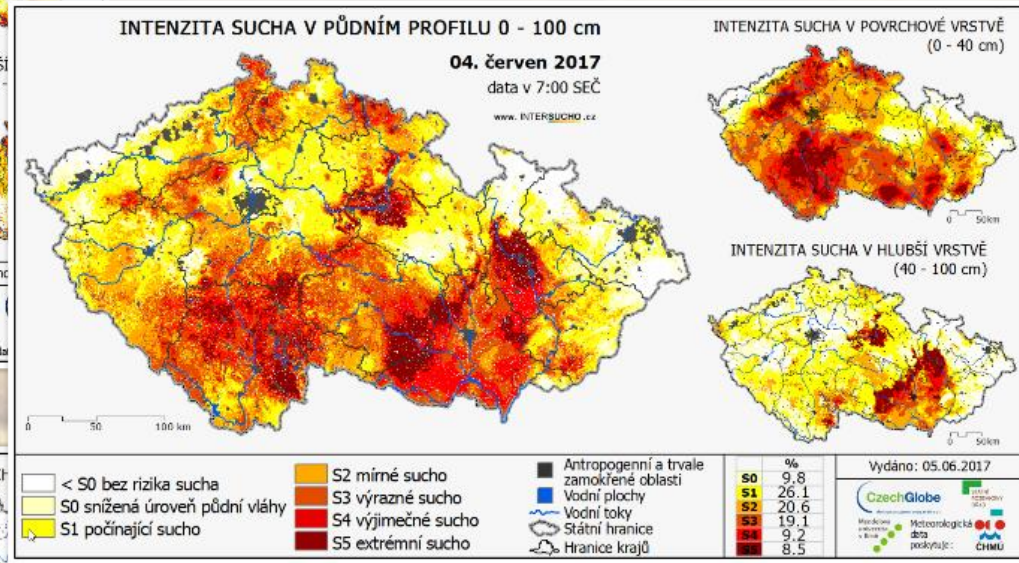
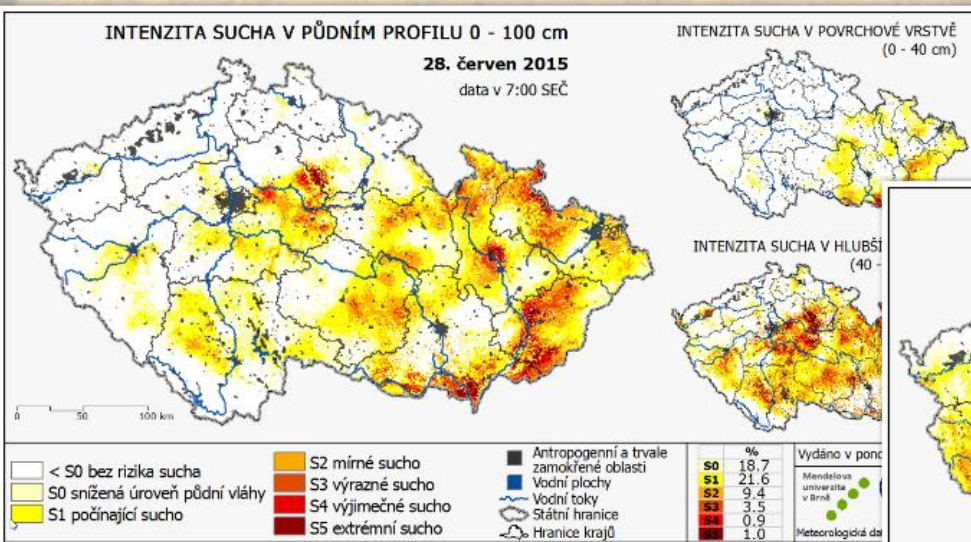
Stav lesních ekosystémů po 1. roce kalamitního stavu I. smrkového

Vznik kalamitního stavu lýkožrouta smrkového na území NP byl zapříčiněn souhrou těchto okolností:

- plošně rozsáhlé, původně kulturní smrčiny na území NP na nevhodných stanovištích
- klimatické extrémy posledních let (vysoké teploty a nízké srážky), které jsou pravděpodobně trvalým trendem změny klimatu
- větrné kalamity na přelomu let 2017 a 2018
- přechodné ustanovení zákona ZOPK, které ustanovilo I. zónu NP za zónu přírodní, a tím vznikla rozsáhlá, neasanovaná ohniska I. smrkového
- celorepubliková kůrovcová kalamita, která způsobila neplynulý odbyt dřevní hmoty
- velká saturace kůrovcovitých v oblasti podpořená gradací I. smrkového v saském národním parku.
- velké objemy dříví k těžbě při nedostatku výrobních kapacit

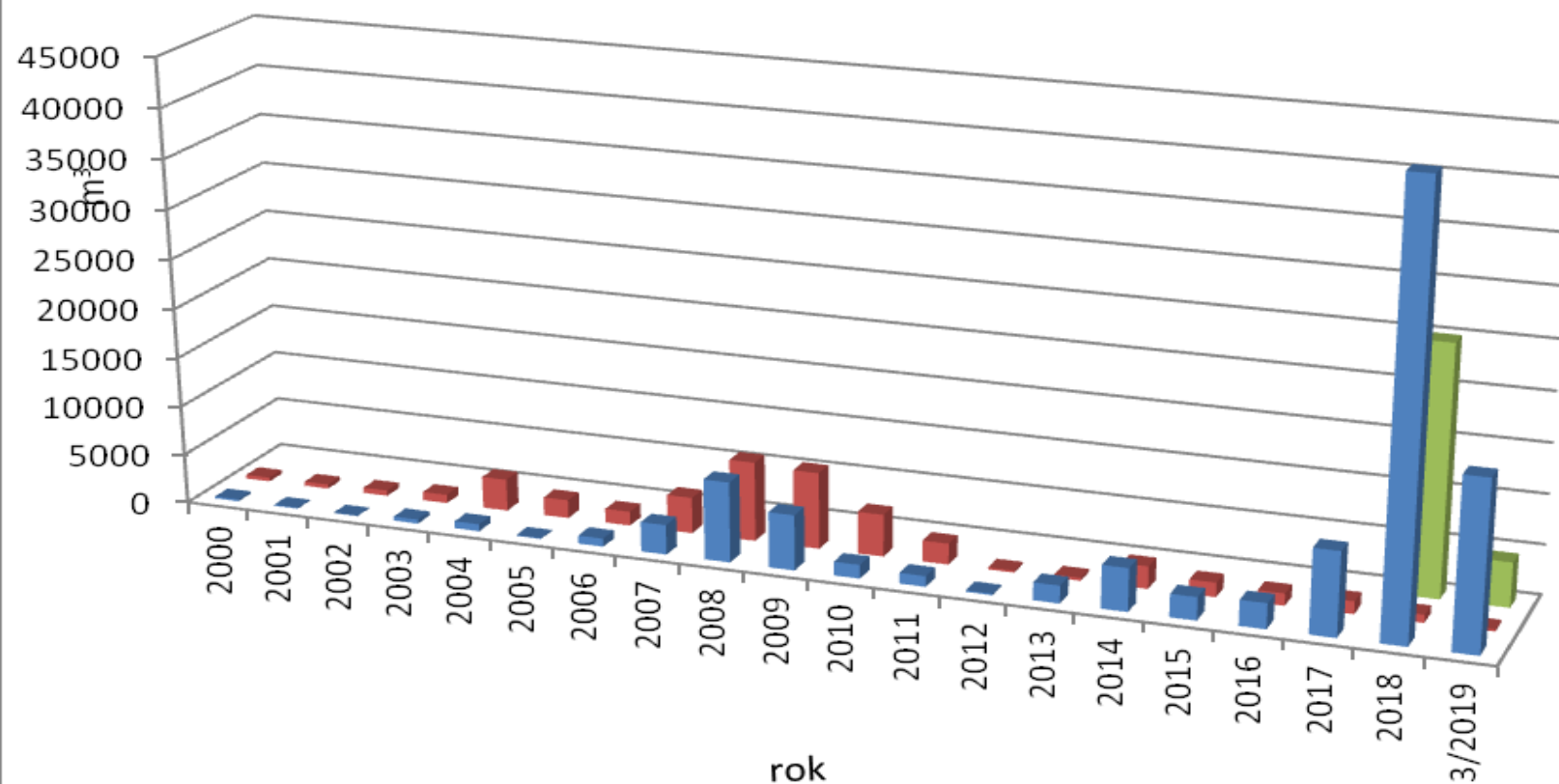
Roční úhrn srážek VDF + Tokáň (mm)





Graf vývoje kůrovcových těžeb v letech 2000 – 03/2019 na území NP České Švýcarsko:

- kůrovcová (Borkenkäferschadholz)
- lapáky (Fangbäume)
- opuštěné kůrovcové souše I.zóna



měsíc
leden
rok
2019

Celková výše těžeb (m³) DP 1 a 6	5 004
Těžba úmyslná celkem (m³)	0
Těžba nahodilá celkem (m³)	5 004
kůrovcová (hmyzová) (m ³)	5 004
lapáky (m ³)	0
kůrovcová celkem (m³)	5 004
živelná - vítr (m ³)	0
živelná ostatní (m ³)	0
živelná celkem (m³)	0

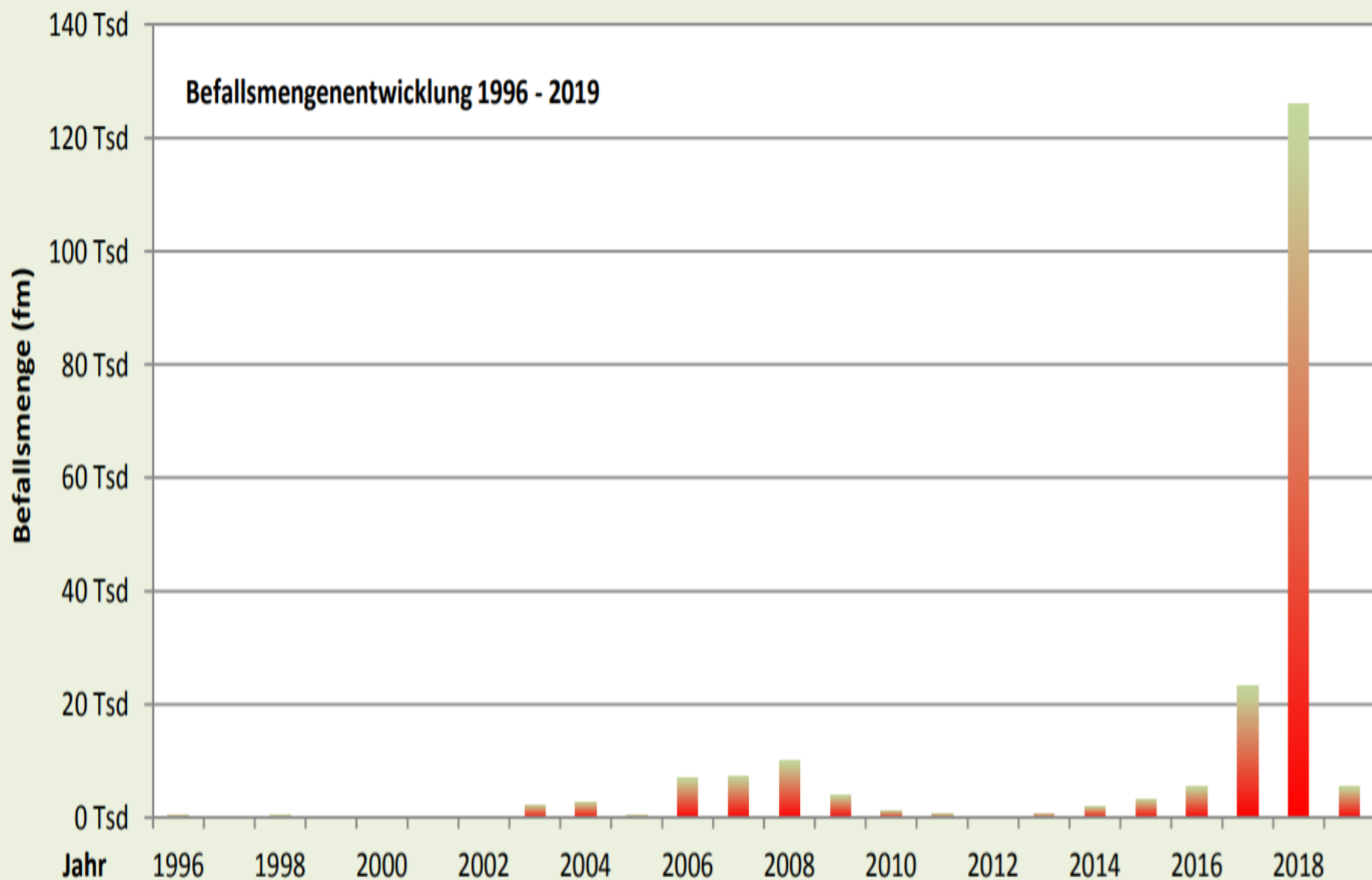
měsíc
únor
rok
2019

Celková výše těžeb (m³) DP 1 a 6	8 660
Těžba úmyslná celkem (m³)	0
Těžba nahodilá celkem (m³)	8 660
kůrovcová (hmyzová) (m ³)	8 277
lapáky (m ³)	132
kůrovcová celkem (m³)	8 409
živelná - vítr (m ³)	251
živelná ostatní (m ³)	0
živelná celkem (m³)	251

měsíc
březen
rok
2019

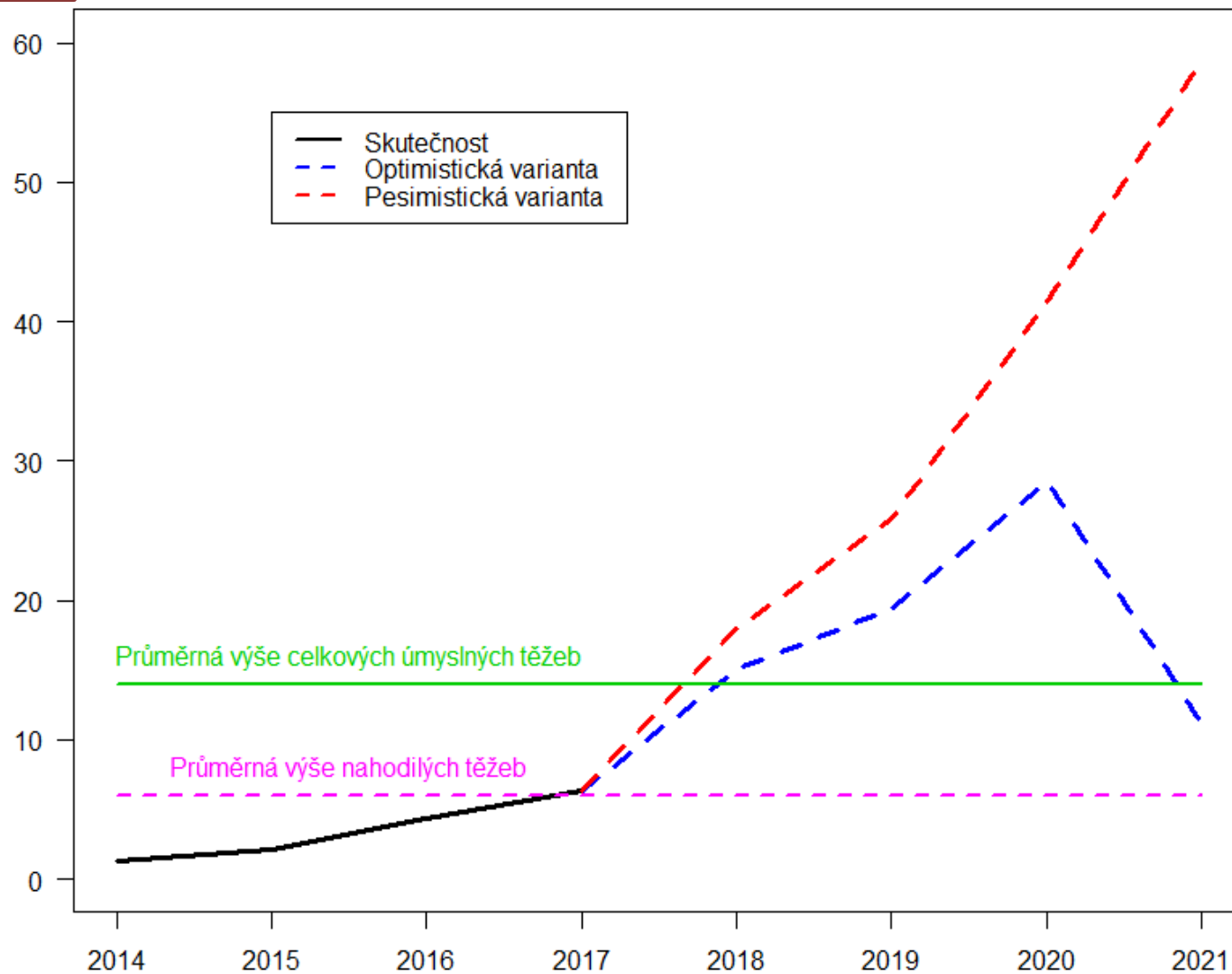
Celková výše těžeb (m³) DP 1 a 6	8 058
Těžba úmyslná celkem (m³)	0
Těžba nahodilá celkem (m³)	8 058
kůrovcová (hmyzová) (m ³)	3 709
lapáky (m ³)	94
kůrovcová celkem (m³)	3 803
živelná - vítr (m ³)	4 255
živelná ostatní (m ³)	0
živelná celkem (m³)	4 255

Graf vývoje kůrovcového dříví v letech 1996 - 2018 na území NP Saské Švýcarsko:



Kůrovcová kalamita v ČR – celkem 6 miliónů m³, v roce 2019 asi 15 mil m³

Predikce

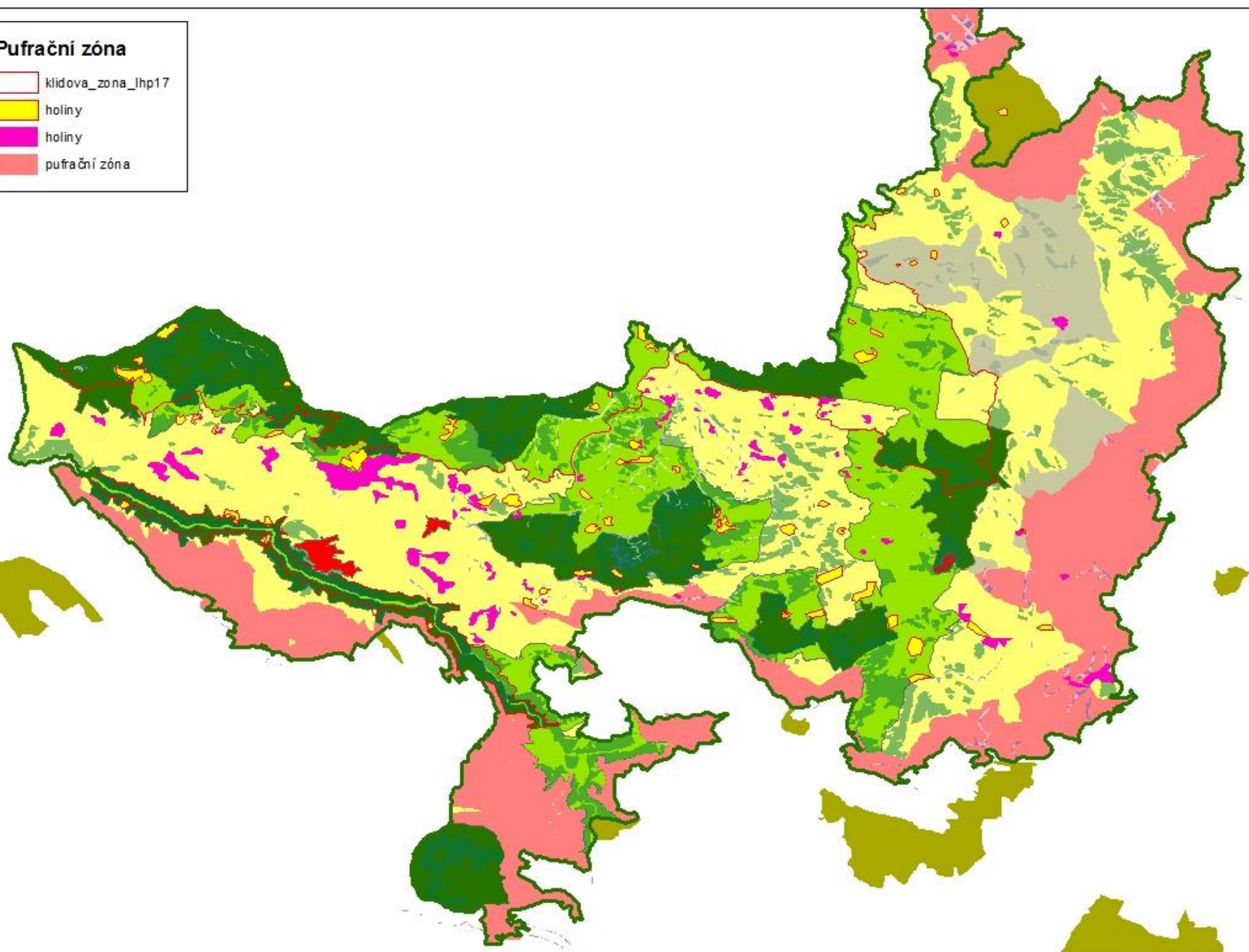
Kůrovcové těžby v Česku mil./rok (m³)

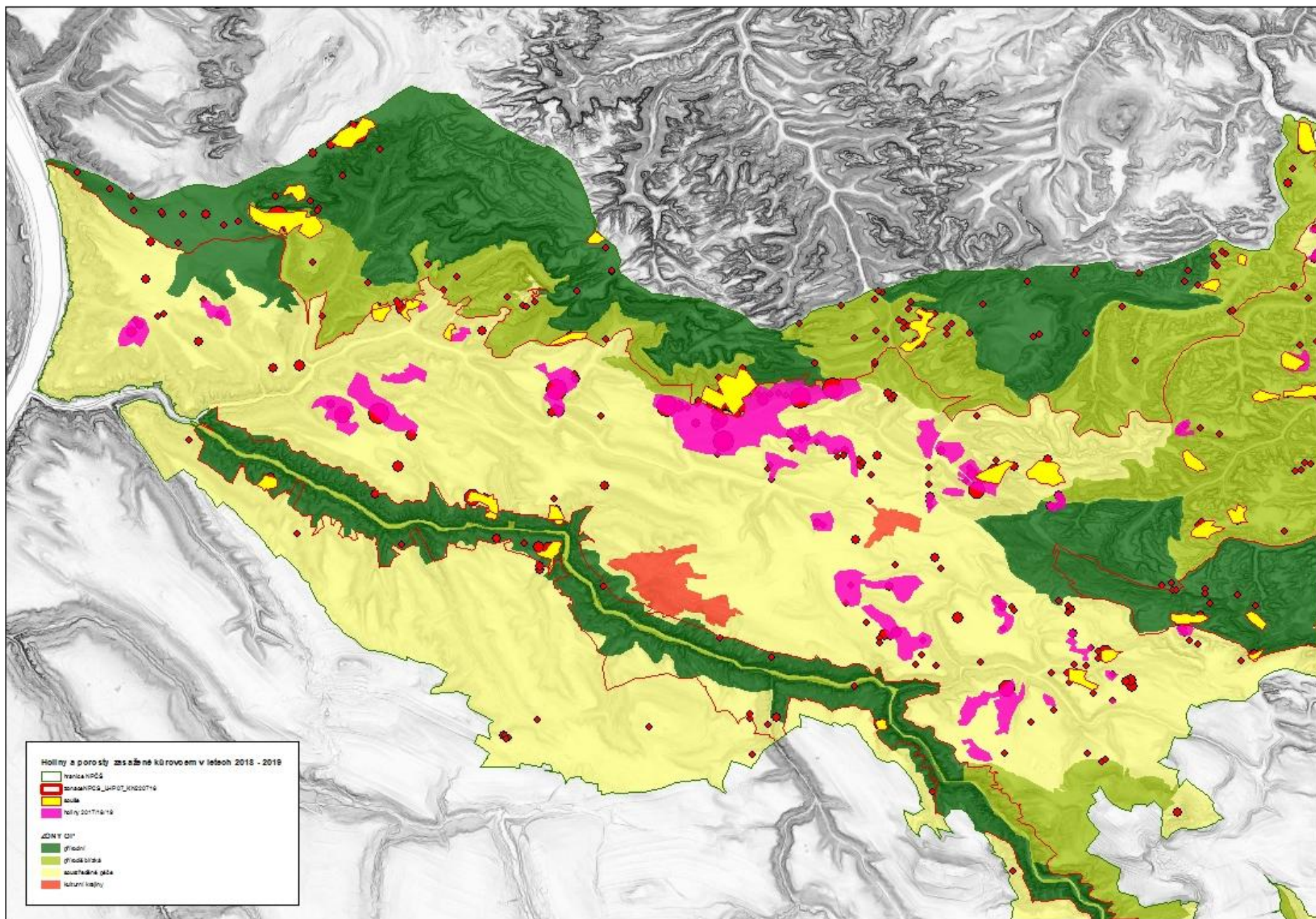


PRALÉS 2 VOLÁ PRALÉS 1 . JAK MĚ SLYŠÍTE . . .

Pufrační zóna

- klidová_zona_lhp17
- holiny
- holiny
- pufrační zóna

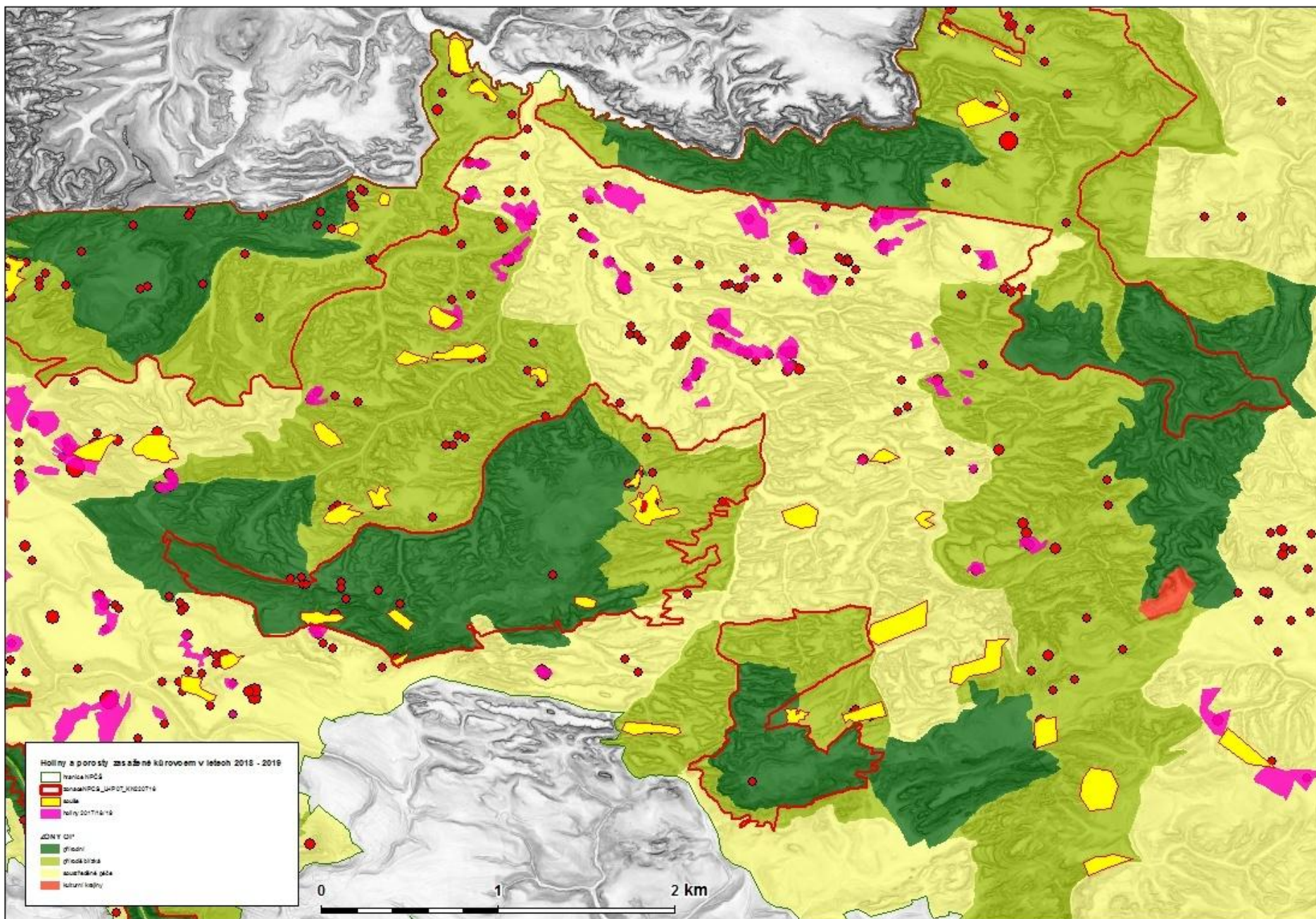




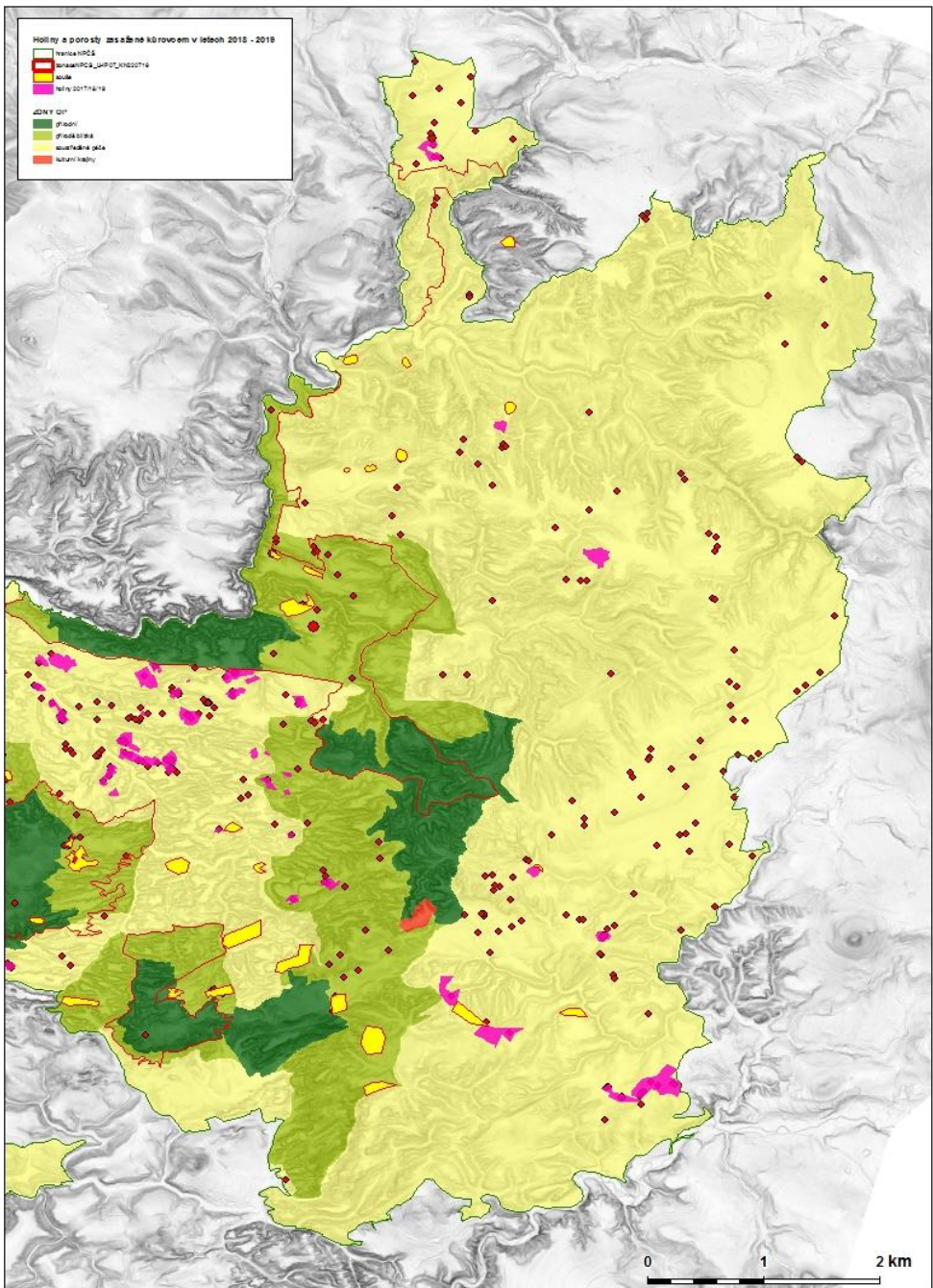












Navrhovaný postup, podmínky a limity asanace kůrovcového dříví na území NP (legislativní rámec, návaznost na zásady péče o NP)

Legislativní rámec:

- **Zákon o lesích (289/1995 Sb.)** ukládá vlastníkovu lesa dle § 32 povinnost preventivně bránit vývoji, šíření a přemnožení škodlivých organismů a praktikovat opatření ochrany lesa

- **ZOPK** naopak **zakazuje** na území NP vykonávat činnosti, které mohou způsobit podstatné změny v biologické rozmanitosti, struktuře a funkci ekosystémů a jsou v rozporu s cíli ochrany zón národního parku nebo s režimem zón národního parku

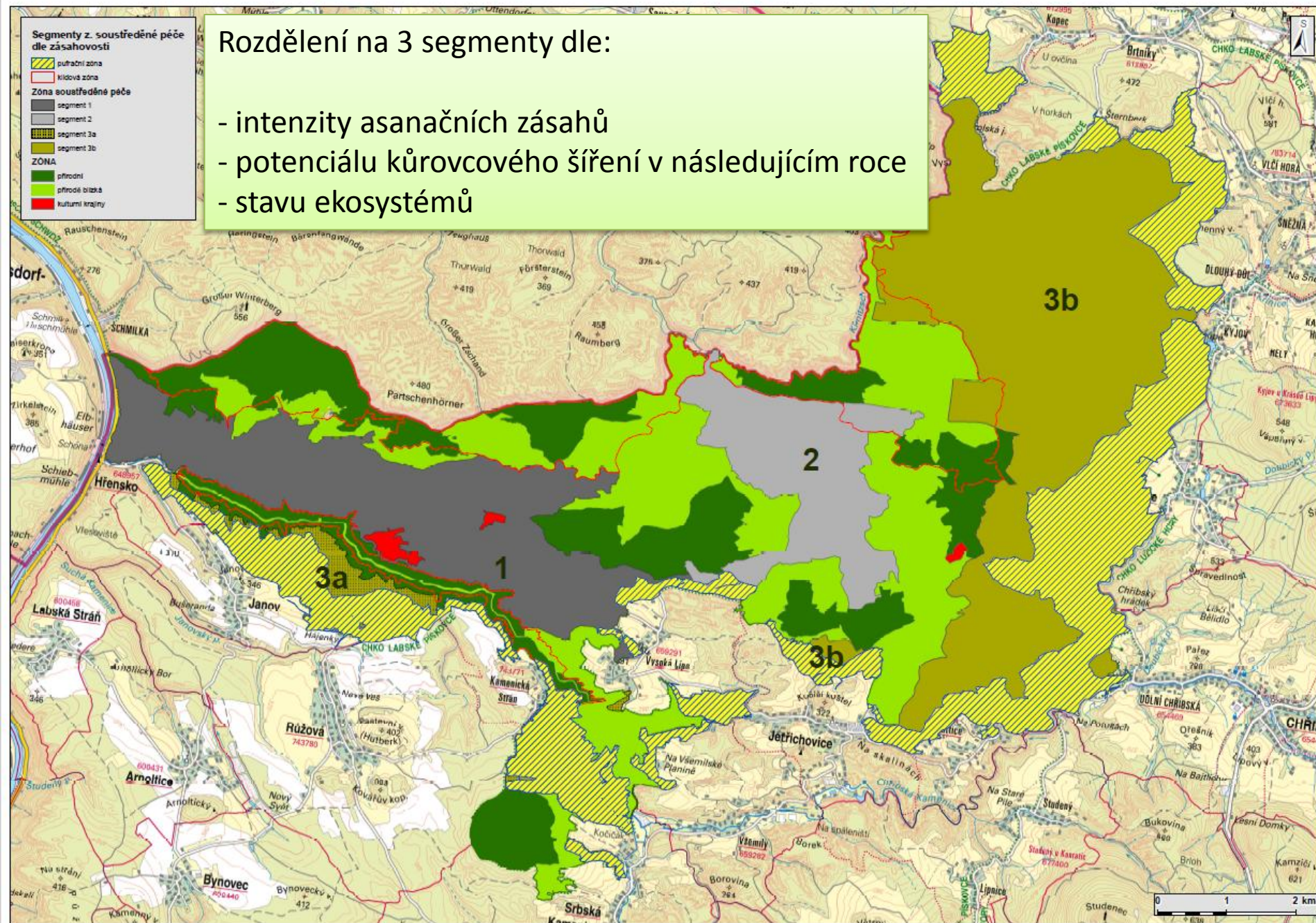
Evropsky významná lokalita České Švýcarsko
Ptačí oblast Labské pískovce

Řešení:

ZOPK, § 66 podmínky pro výkon činnosti, která by mohla způsobit nedovolenou změnu obecně nebo zvláště chráněných částí přírody, popřípadě **takovou činnost zakázat**.

Rozdělení na 3 segmenty dle:

- intenzity asanačních zásahů
- potenciálu kůrovcového šíření v následujícím roce
- stavu ekosystémů





Co je lepší ?

Holina s pařezy? nebo suchý les?



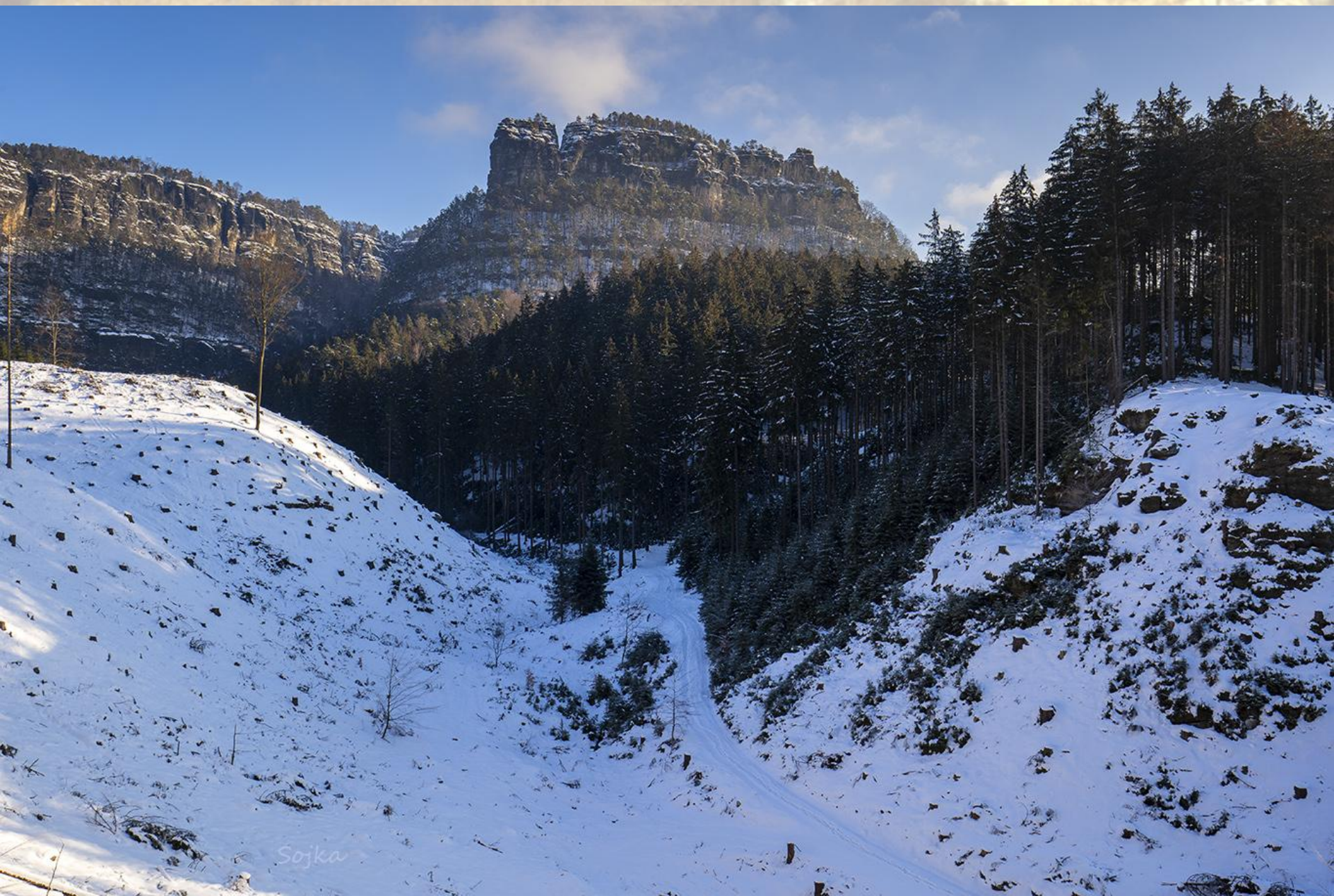




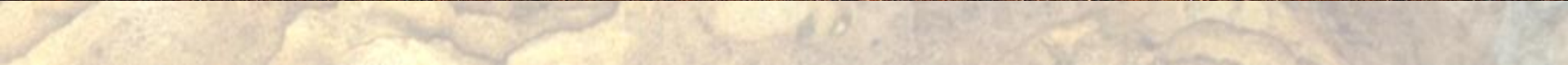


Gabrielensteig Böh. Schweiz.

Verlag Josef Kallisch,
Bodenbach. Nachdruck verboten. **F. 13830**



Sojka



Národní park České Svycarsko - srovnávací snímek
lesnického zásahu - Purkartický les pod Rudolfovým kamenem.



30.11.2006 18:45:22



10.7.2018 16:08:18





**DĚKUJI
ZA
POZORNOST**

