

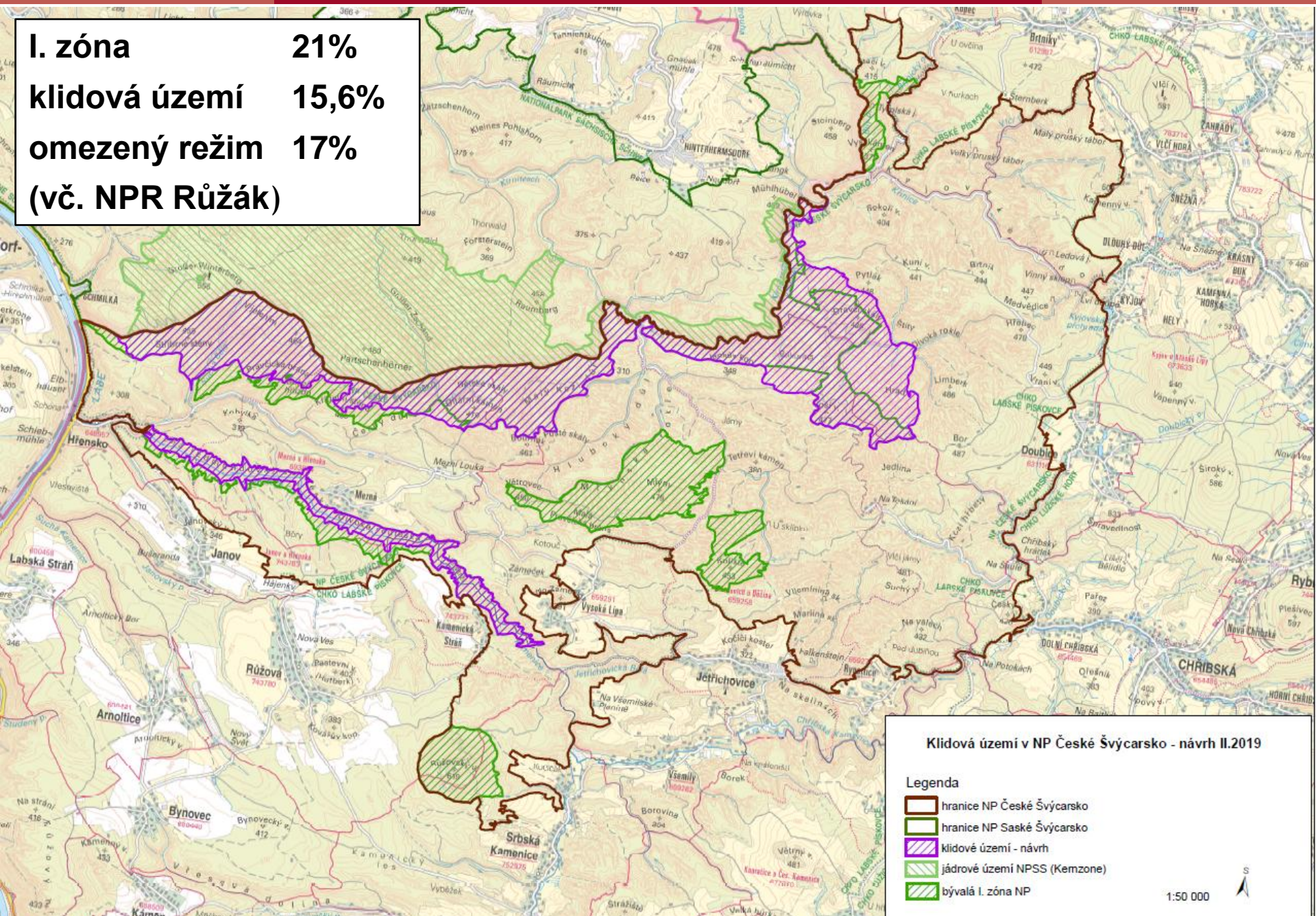


Klidová území NP České Švýcarsko



16. 4. 2019
20. 5. 2019
Krásná Lípa
jednání Rady NP

I. zóna 21%
klidová území 15,6%
omezený režim 17%
(vč. NPR Růžák)



Klidová území v NP České Švýcarsko - návrh II.2019

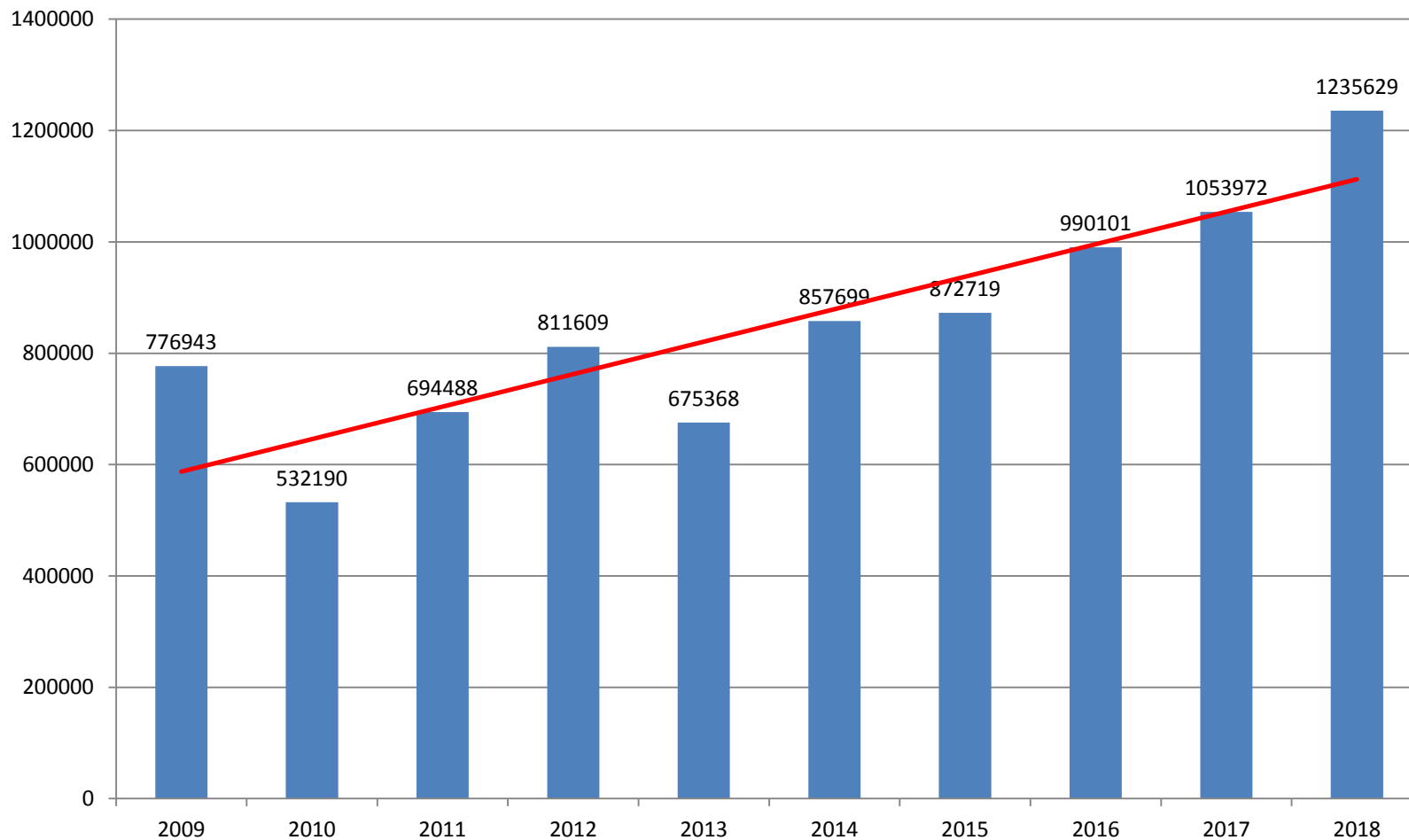
Legenda

- hranice NP České Švýcarsko
- hranice NP Saské Švýcarsko
- klidová území - návrh
- jádrové území NPSS (Kemzone)
- bývalá I. zóna NP

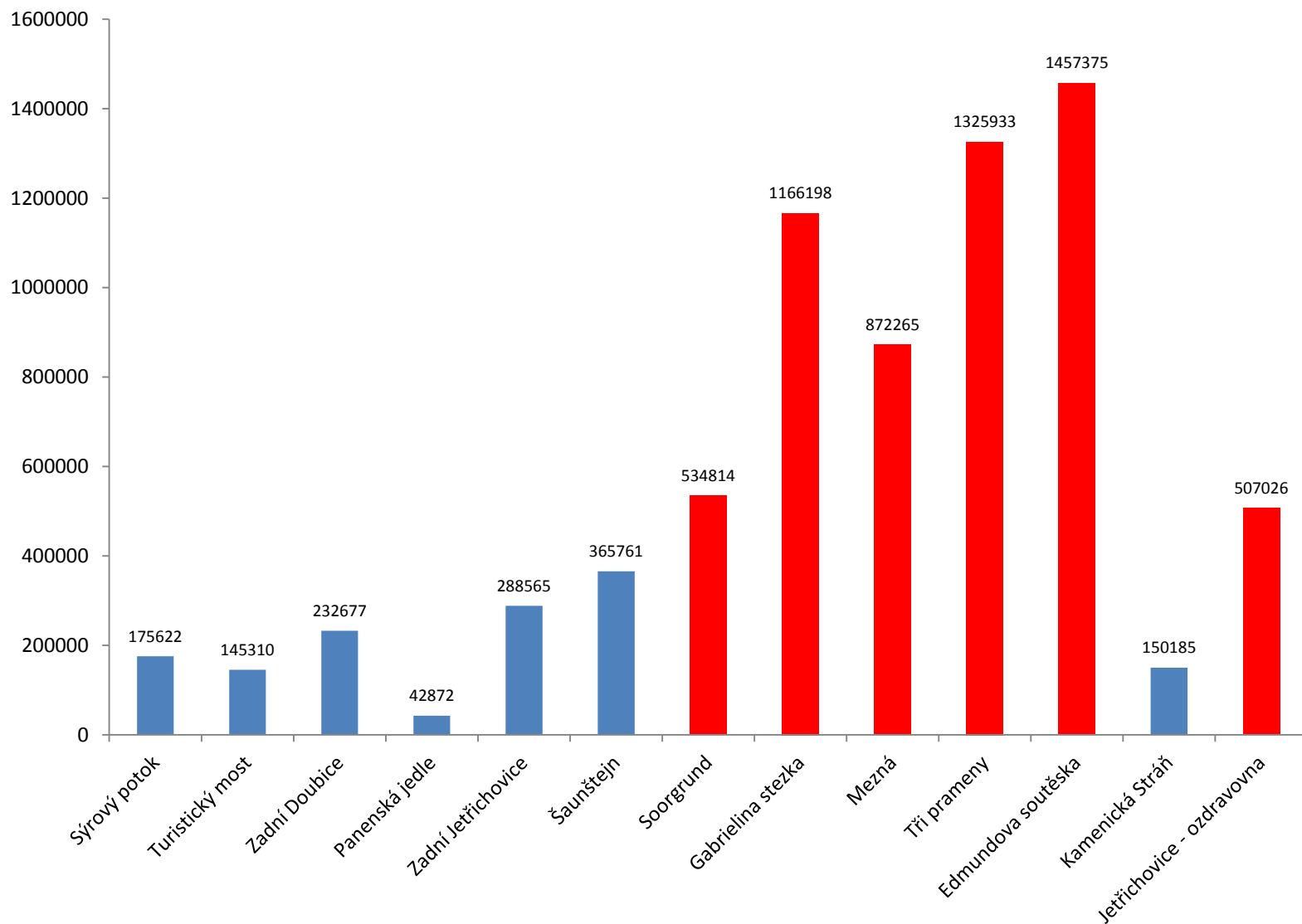
1:50 000



*Celkový počet průchodů návštěvníků NP za období 1.1.2009 - 31.12.2018
(součet průchodů ve sledovaném období na 13 lokalitách, červeně vyznačen celkový trend vývoje návštěvnosti).*



Celkový počet průchodů dle lokalit (2009 - 2017)



Průběh projednávání návrhu klidových území v regionu

15. 2. 2019 seminář pro členy Rady NP, starosty

II. – III. 2019 představení návrhu na **zastupitelstvech** obcí

semináře pro veřejnost: Krásná Lípa (28. 3. 2019)

Jetřichovice (30. 3. 2019)

Mezná (14. 4. 2019)

jednání s KČT (11. 2., 3. 4. 2019)

jednání s ČHS (1. 3. 2019)

do 22. 3. 2019 možnost uplatnit připomínky

Vznesené připomínky, návrhy ... (viz www.npcs.cz)

- 1. připomínky technického charakteru (požadavky na doplnění mapových podkladů apod.)**
- 2. připomínky týkající se procesních záležitostí (požadavek na společné projednání všech zásadních dokumentů; nedostatečná komunikace s veřejností; celkové pojetí dokumentu)**
- 3. konkrétní návrhy na změnu hranice klidového území**
- 4. konkrétní návrhy na vyhrazení nových turistických stezek**
- 5. reakce členů „vědecké rady“**

	co řeší	právní akt	termíny
zonace	člení území NP podle cílů ochrany a stavu ekosystémů; <u>určuje míru zásahů a opatření</u>	vyhláška MŽP	projednání zahájit do 31. 5. 2019
klidová území	území s omezeným pohybem osob, ochrana citlivých složek ES; <u>regulace nadměrné návštěvnosti</u>	OOP MŽP	projednání zahájit do 31. 5. 2019
zásady péče	koncepční odborný dokument; <u>rámcové zásady péče pro zachování nebo zlepšení stavu předmětu ochrany NP</u> ; podklad pro rozhodování Správy NP a jiné druhy plánovacích dokumentů	schálení MŽP	plán péče platí do 31. 12. 2019
návštěvní řád	<u>shrnuje podmínky omezení a výčet turistických a rekreačních aktivit v NP</u>	není právní akt	stávající NŘ platí do 31. 5. 2020

- nové instituty s odlišným obsahem, cílem, procesem – nutnost přípravy odborných podkladů
- personální a časové hledisko
- soulad dokumentů – zajištěn metodickým vedením a kontrolou MŽP

větší participace obcí a diskuze s místními

projednání zonace vs. projednání klidových území

Místní veřejnost informována prostřednictvím:

- **zastupitelstva**
- **seminářů pro veřejnost**
- **sociálních sítí a webu Správy NP**
- **médií**

Příprava dokumentu ve spolupráci se zástupci obcí?

Možnost vzniku pracovní skupiny k řešení společných problémů?

- dobrý příklad spolupráce s ČHS

Požadavek na přepracování dokumentu do podoby odpovídající reálné situaci.

- vycházíme z metodiky MŽP
- potřeba definovat citlivé složky ekosystémů
- charakteristika jejich citlivosti a zranitelnosti

Vznesené připomínky, návrhy ... (viz www.npcs.cz)

1. připomínky technického charakteru (požadavky na doplnění mapových podkladů apod.)
2. připomínky týkající se procesních záležitostí (požadavek na společné projednání všech zásadních dokumentů; nedostatečná komunikace s veřejností)
3. **konkrétní návrhy na změnu hranice klidového území**
4. **konkrétní návrhy na vyhrazení nových turistických stezek**
5. **reakce členů „vědecké rady“**

Požadavek na omezení hranice klidového území na bezpodmínečně nutnou míru; využívat jiné nástroje ochrany přírody

Klidová území

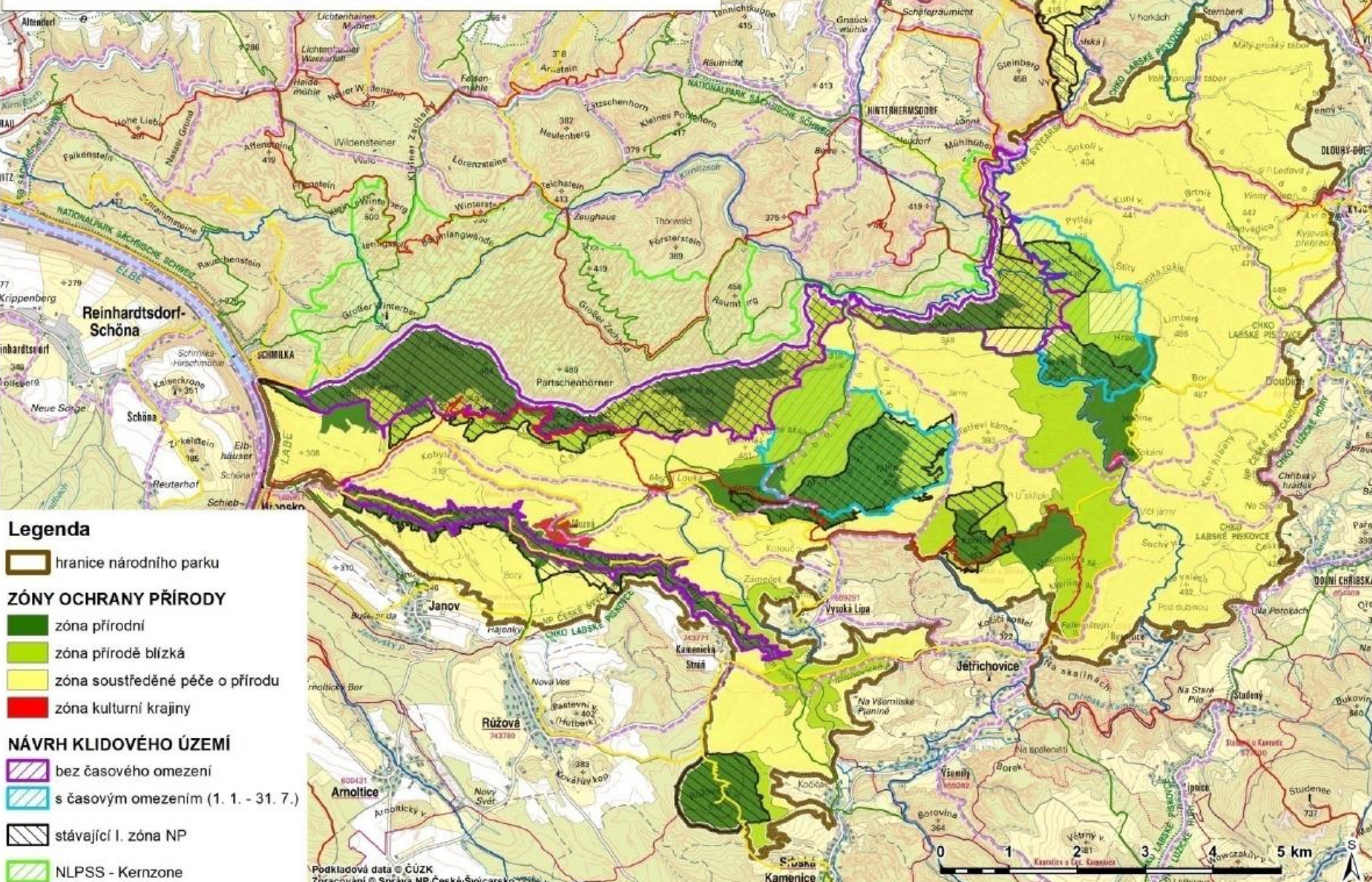
- preventivní charakter
- dlouhodobější nástroj OP
- komplexní přístup k ekosystému jako celku

§ 64 ZOPK (omezení vstupu z důvodu ochrany přírody – tzv. přechodně chráněné plochy)

- reakce na aktuálně vzniklé hrozby
- řeší i území NPR, NPP, I. z. CHKO
- omezená doba trvání

Návrh klidových území – minimální varianta!

Návrh zonace Národního parku České Švýcarsko - stav 9/2018
 Návrh klidového území - připomínka 3/2019



Legenda

- hranice národního parku
- ZÓNY OCHRANY PŘÍRODY**
- zóna přírodní
- zóna přírodě blízká
- zóna soustředěné péče o přírodu
- zóna kulturní krajiny
- NÁVRH KLIDOVÉHO ÚZEMÍ**
- bez časového omezení
- s časovým omezením (1. 1. - 31. 7.)
- stávající I. zóna NP
- NLPSS - Kernzone

Podkladová data © ČÚZK
 Zpracování © Správa NP České Švýcarsko










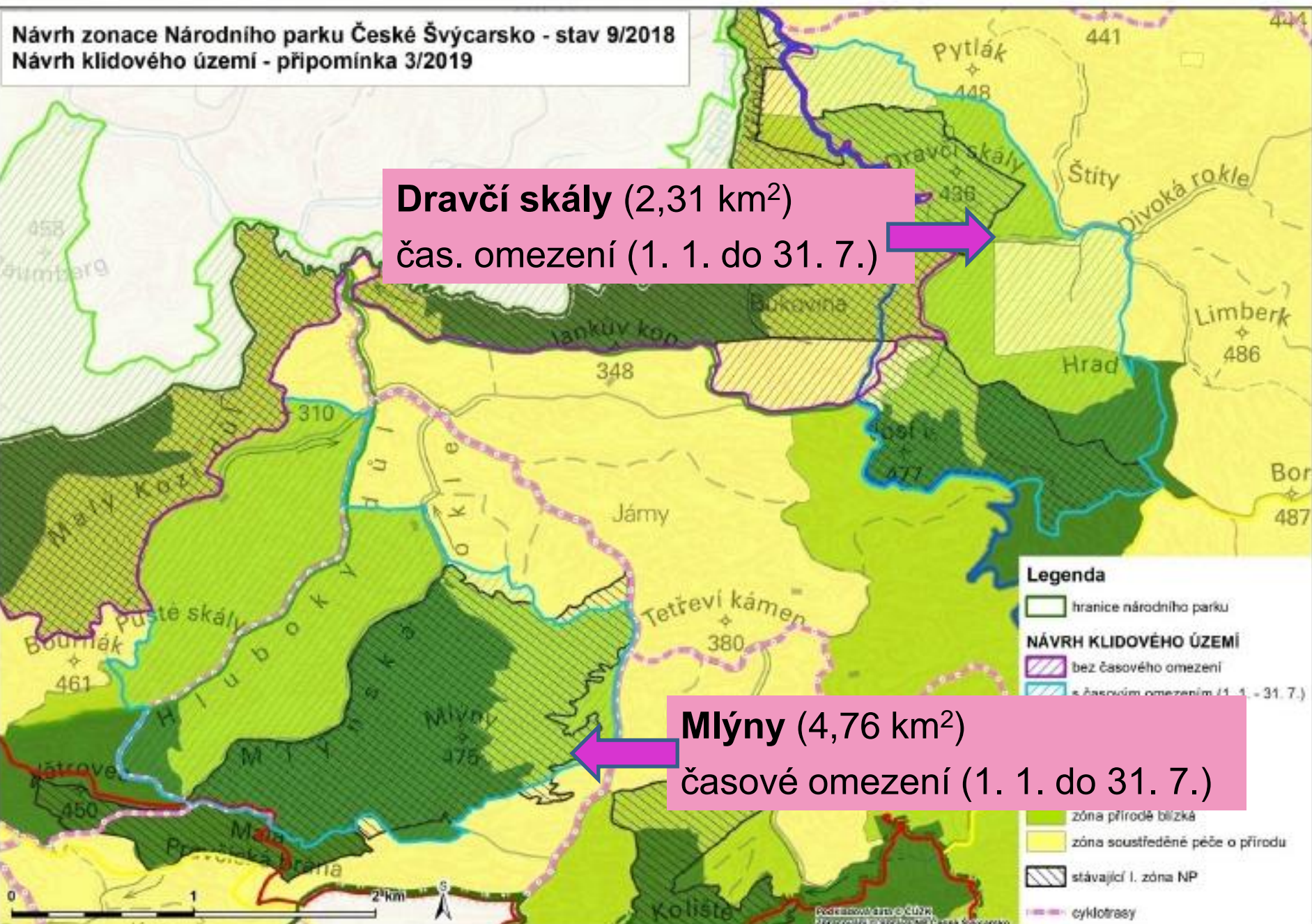
Návrh zonace Národního parku České Švýcarsko - stav 9/2018
 Návrh klidového území - připomínka 3/2019

Dravčí skály (2,31 km²)
 čas. omezení (1. 1. do 31. 7.)

Mlýny (4,76 km²)
 časové omezení (1. 1. do 31. 7.)

Legenda

-  hranice národního parku
- NÁVRH KLIDOVÉHO ÚZEMÍ**
-  bez časového omezení
-  s časovým omezením (1. 1. - 31. 7.)
-  zóna přírodně blízká
-  zóna soustředěné péče o přírodu
-  stávající I. zóna NP
-  cyklotrasy



Důvody P. Kočky

1. max. možná plocha klidového území pro zajištění ochrany především živočišných druhů (citlivé jarní období) – 21%
2. navrženým územím prochází pouze jedna turistická stezka (Hluboký důl)
3. umožnit ve druhé polovině roku přístup veřejnosti

Důvody Správy NP pro celoroční omezení

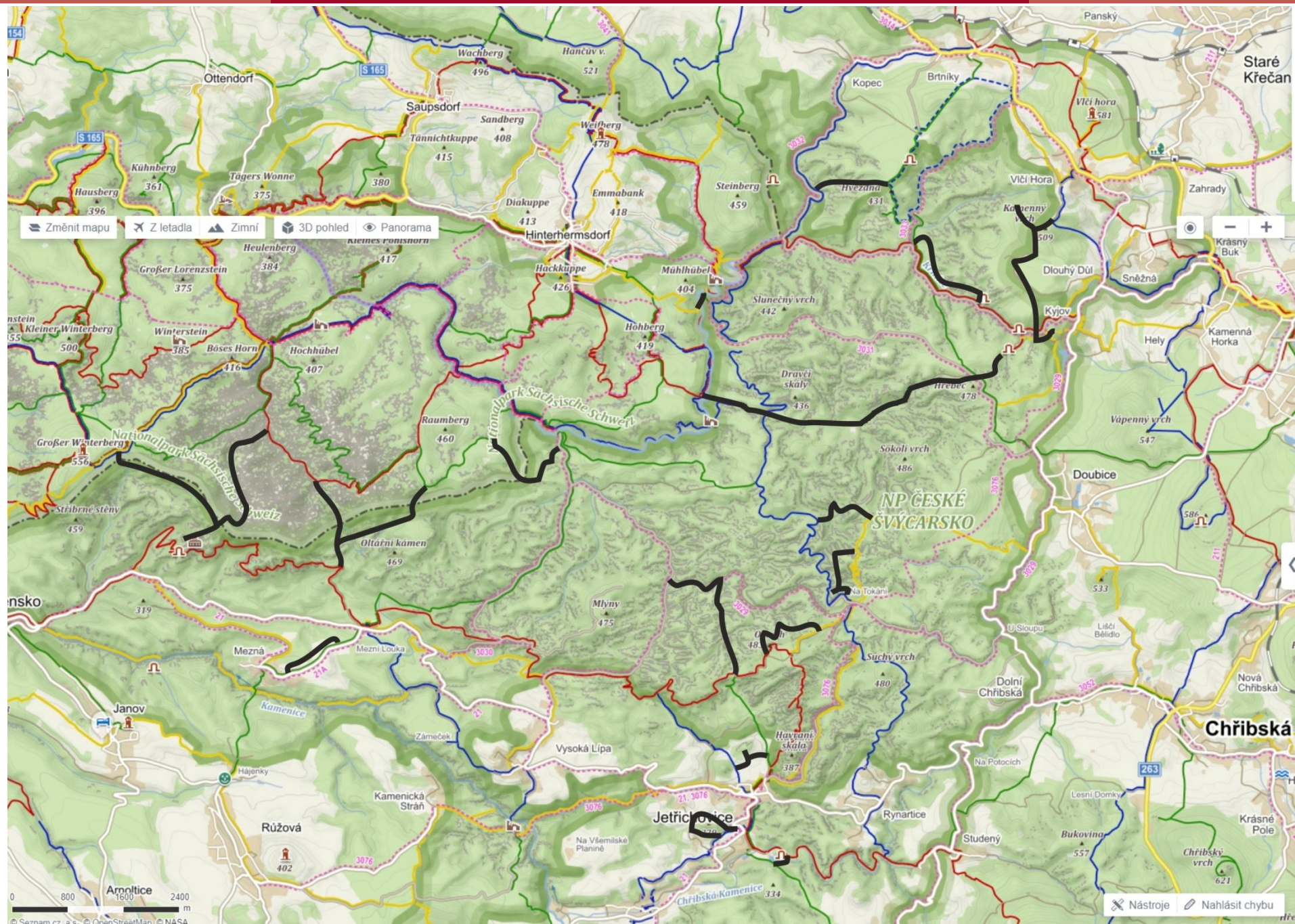
Ad Dravčí skály:

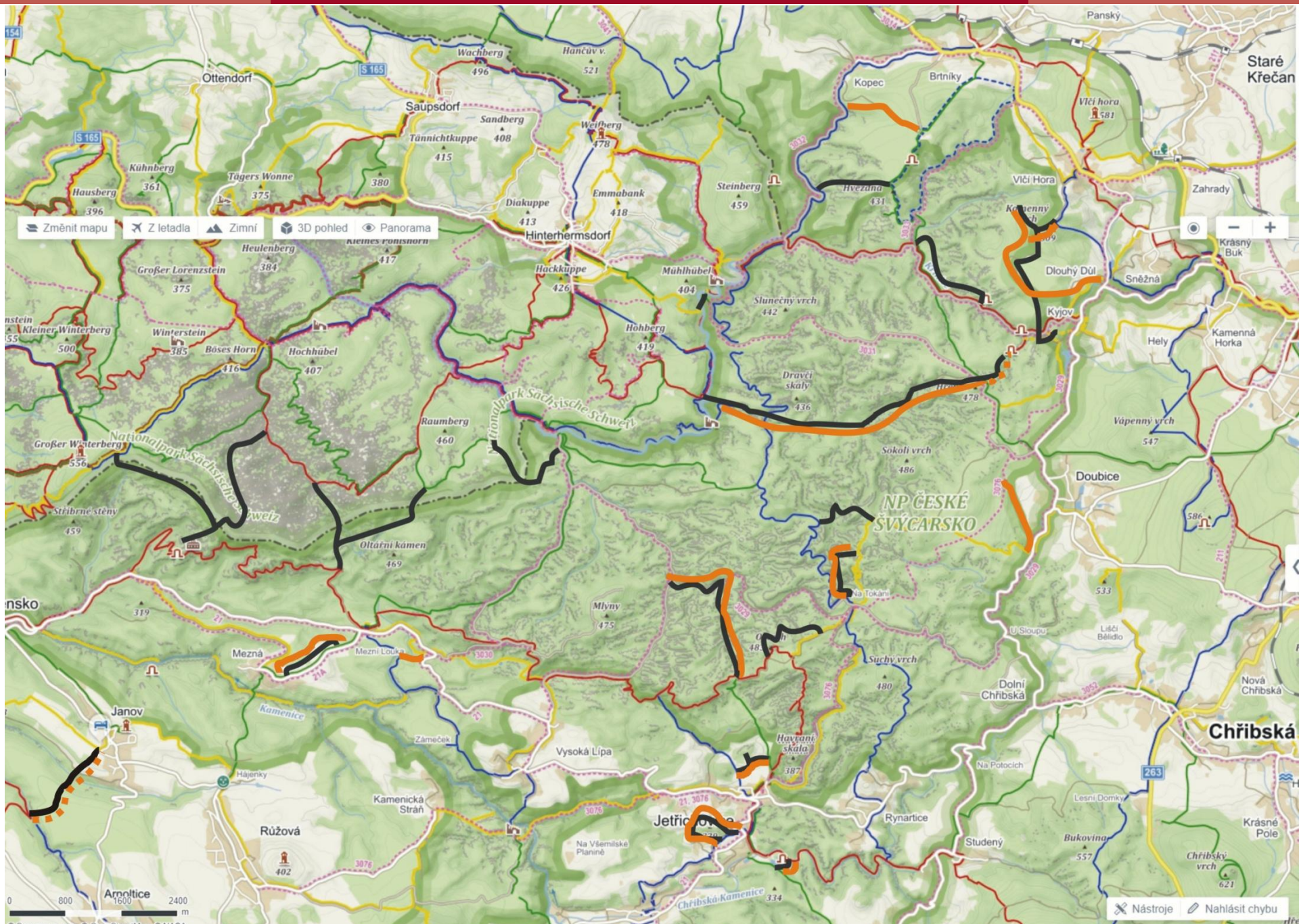
1. ochrana hnízdiště (sokol, čáp), ale také vegetace skal
2. umístění atraktivních cílů v nejhodnotnějších částech NP (tzn. omezené možnosti pro hnízdění v některých částech KÚ)

AD Mlýny: - po diskuzi s MŽP neshledány dostatečné důvody pro vyhlášení klid. území

Vznesené připomínky, návrhy ... (viz www.npcs.cz)

1. připomínky technického charakteru (požadavky na doplnění mapových podkladů apod.)
2. připomínky týkající se procesních záležitostí (požadavek na společné projednání všech zásadních dokumentů; nedostatečná komunikace s veřejností)
3. konkrétní návrhy na změnu hranice klidového území
4. konkrétní návrhy na vyhrazení nových turistických stezek
5. reakce členů „vědecké rady“





Důvody pro vyhrazení přeshraničních stezek

- usměrnění toku návštěvníků; odlehčení nejvíce zatížených stezek (oblast Pravčické brány)
- propojení sítě turistických stezek i na německou stranu
- turisté stezky využívají i přes současný zákaz

Důvody Správy NP pro omezení vstupu

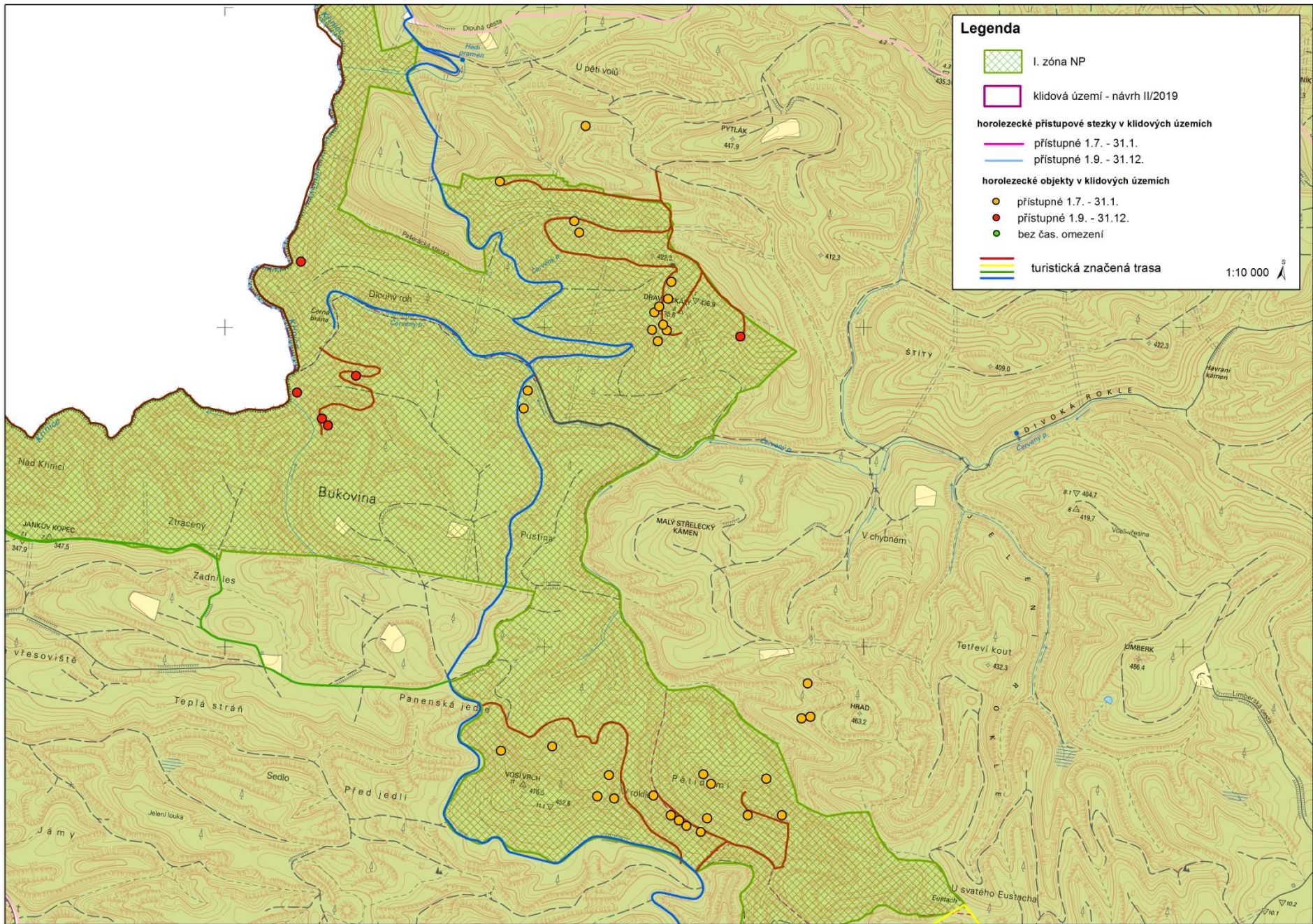
- klidová území nemají za cíl usměrňovat turistické toky resp. nenahrazují strategickou koncepci turistiky v NP (klidová území naopak mají omezit nadměrný pohyb návštěvníků v citlivých lokalitách)
- vyhrazení nových stezek v oblasti přinese další fragmentaci území a jeho zneklidnění
- v území vymezené horolezecké přístupové stezky
- nelegální vstupy – riziko požárů, úrazů

Další návrhy na proznačení turist. stezek mimo KÚ

**Bude řešeno v rámci revize a přípravy návštěvního řádu
Revize cyklostezek, hiposteze, skalních objektů pro
horolezecké sporty apod.**

Další diskutované téma - BEZPEČNOST

- náročný terén – neukázněnost – ohrožení zdraví a života – obtížně dostupné pro IZS – vliv na přírodu**
- údržba stezek - finanční a personální kapacity**
- změny v lesních porostech NP spojené s gradací kůrovce – změna způsobu hasičských zásahů?**



Legenda



I. zóna NP

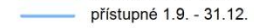


klidová území - návrh II/2019

horolezecké přístupové stezky v klidových územích

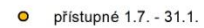


přístupné 1.7. - 31.1.

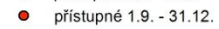


přístupné 1.9. - 31.12.

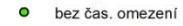
horolezecké objekty v klidových územích



přístupné 1.7. - 31.1.



přístupné 1.9. - 31.12.

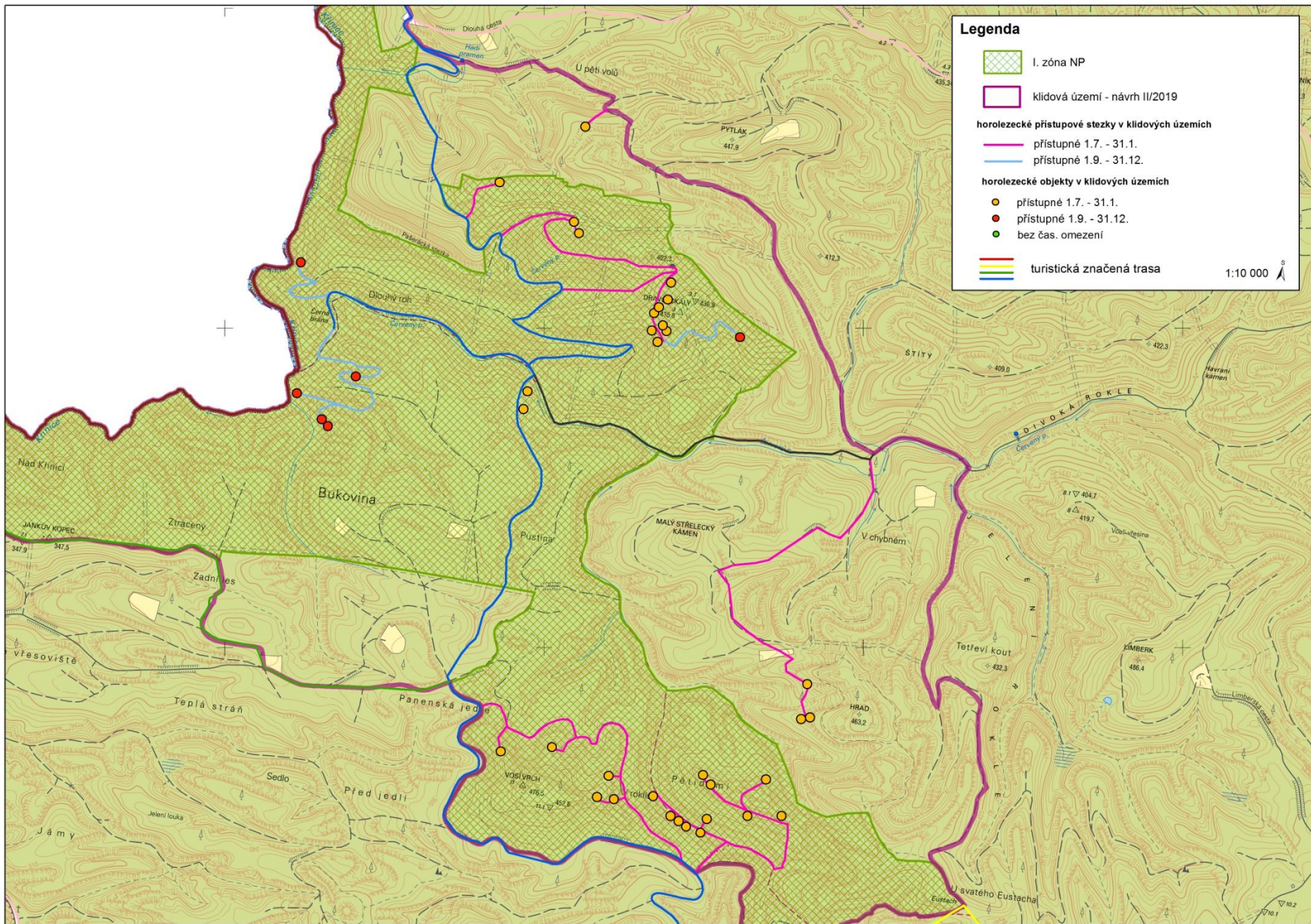


bez čas. omezení



turistická značená trasa

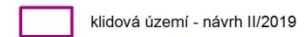
1:10 000



Legenda



I. zóna NP



klidová území - návrh II/2019

horolezecké přístupové stezky v klidových územích

— přístupné 1.7. - 31.1.

— přístupné 1.9. - 31.12.

horolezecké objekty v klidových územích

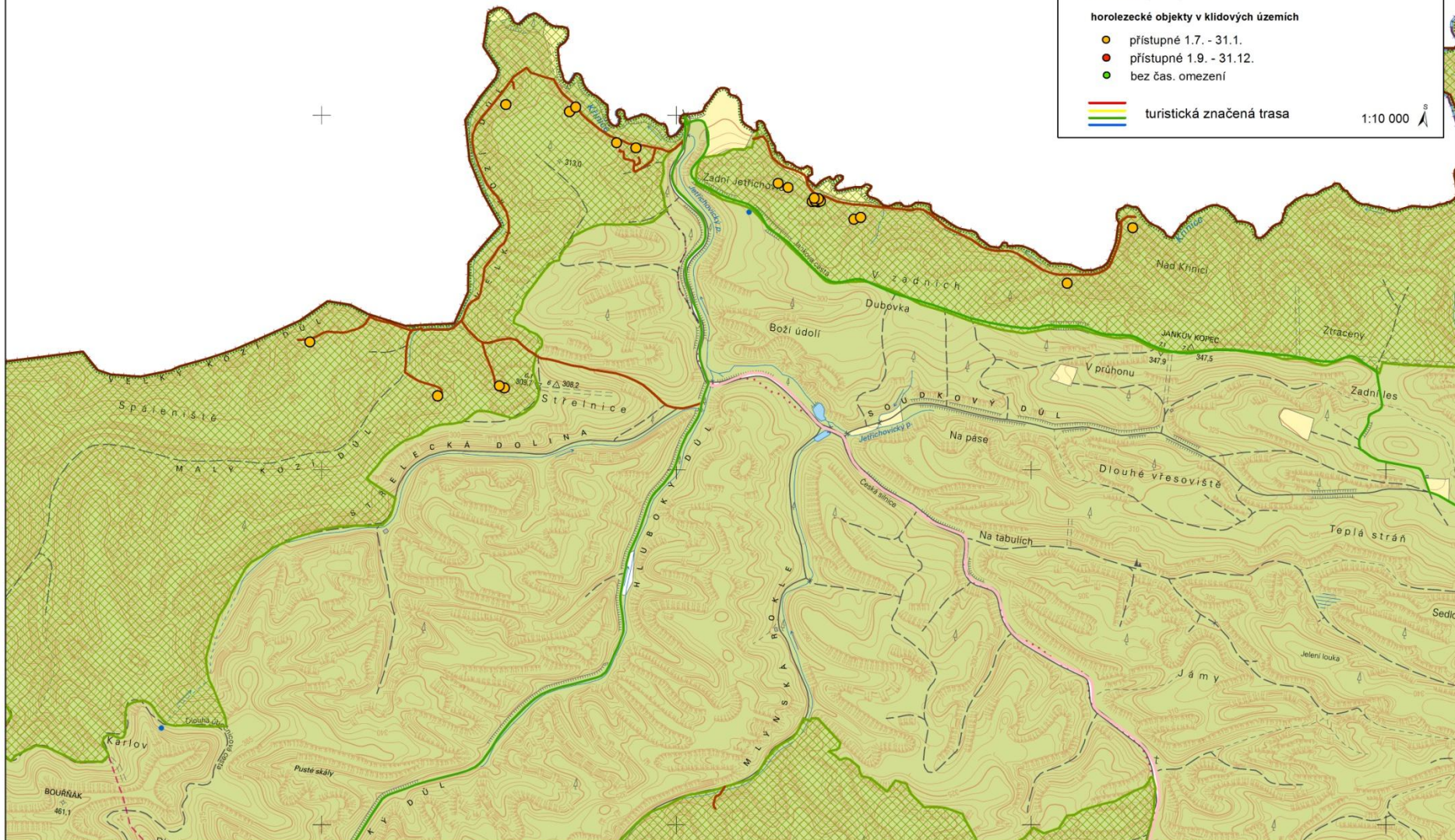
● přístupné 1.7. - 31.1.

● přístupné 1.9. - 31.12.








● bez čas. omezení

— turistická značená trasa

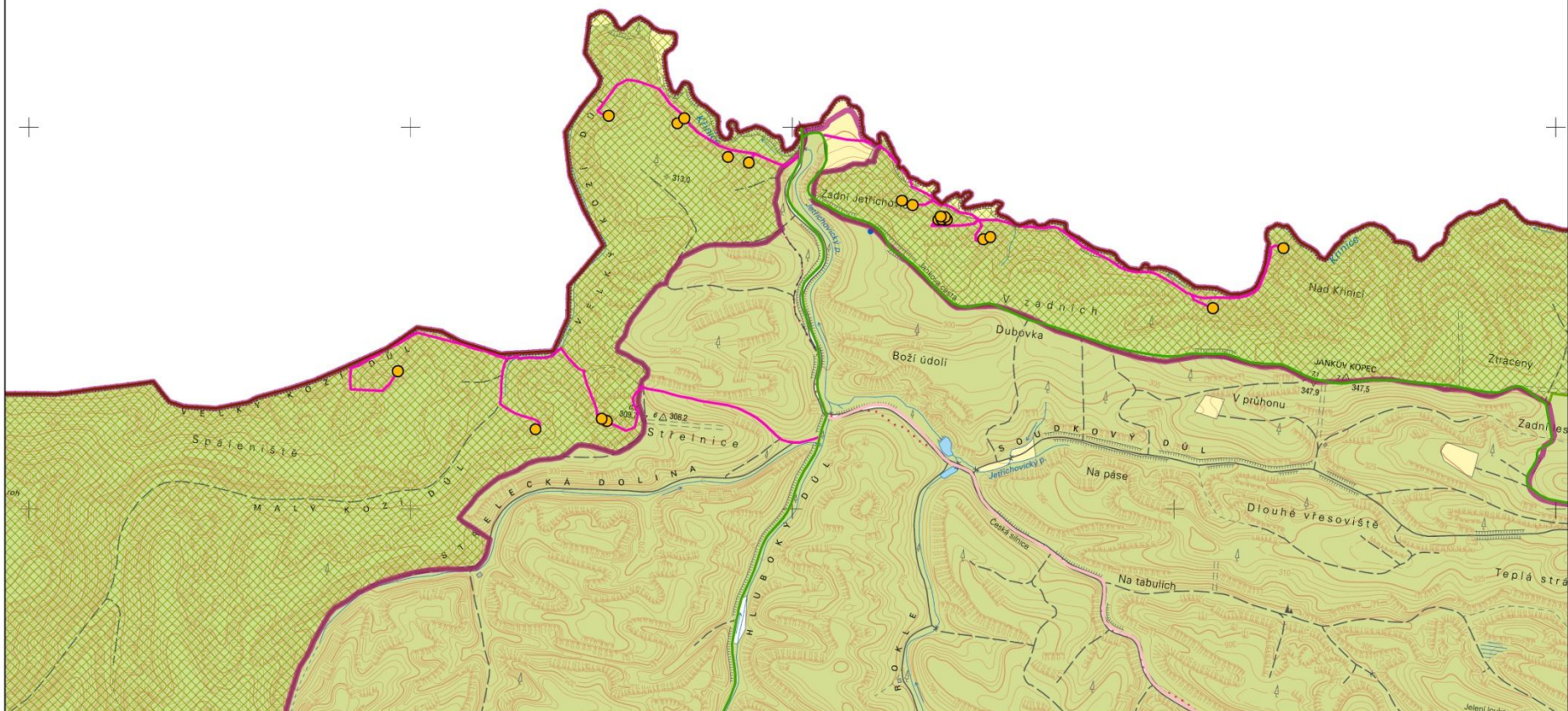
1:10 000



Legenda

-  I. zóna NP
-  klidová území - návrh II/2019
- horolezecké přístupové stezky v klidových územích**
 -  přístupné 1.7. - 31.1.
 -  přístupné 1.9. - 31.12.
- horolezecké objekty v klidových územích**
 -  přístupné 1.7. - 31.1.
 -  přístupné 1.9. - 31.12.
 -  bez čas. omezení
-  turistická značená trasa

1:10 000 



Legenda



I. zóna NP



klíčové území - návrh II/2019

horolezecké přístupové stezky v klíčových územích

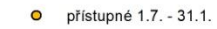


přístupné 1.7. - 31.1.

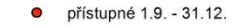


přístupné 1.9. - 31.12.

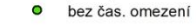
horolezecké objekty v klíčových územích



přístupné 1.7. - 31.1.



přístupné 1.9. - 31.12.

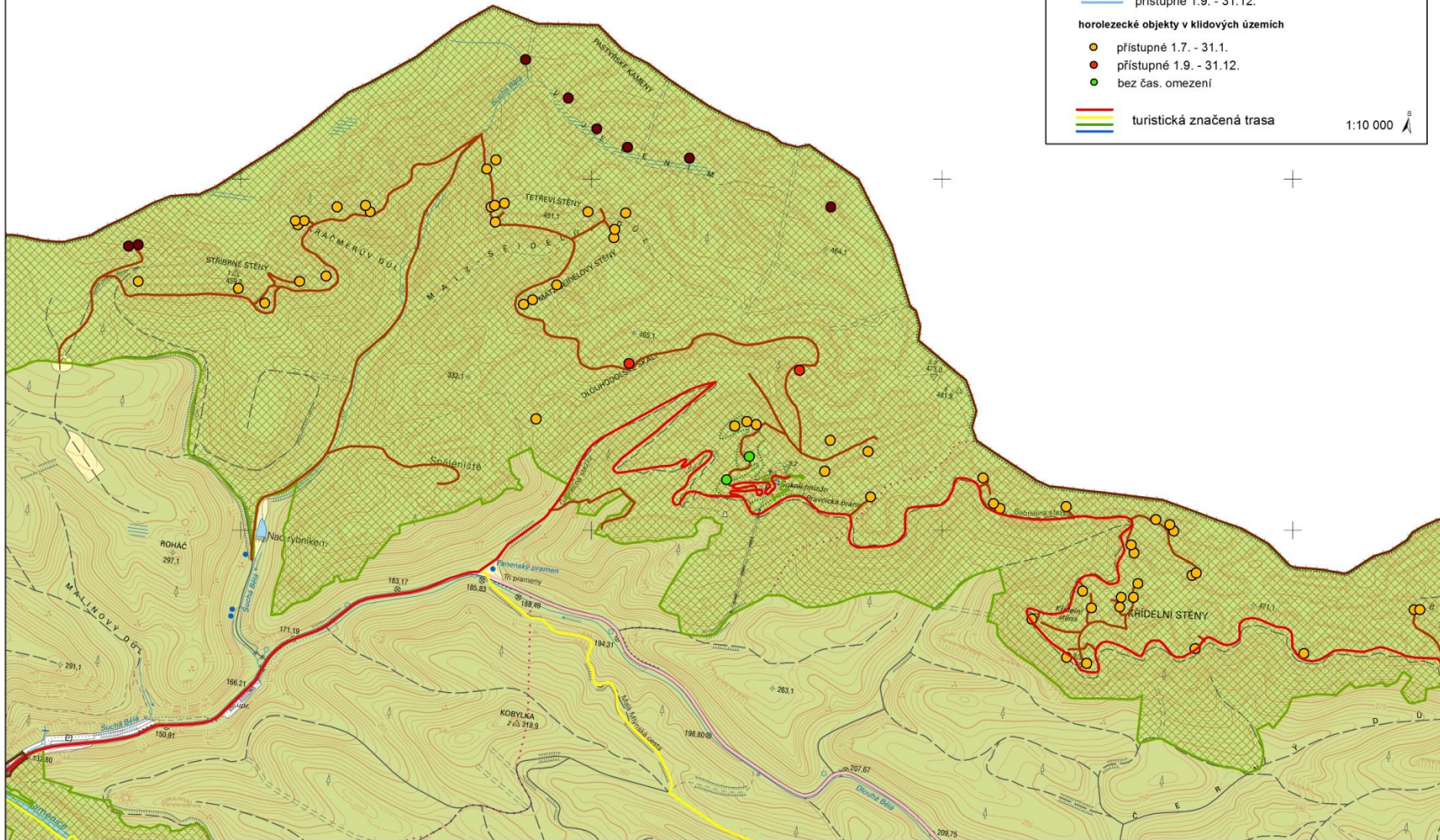


bez čas. omezení



turistická značená trasa

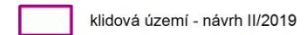
1:10 000



Legenda



I. zóna NP

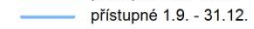


klidová území - návrh II/2019

horolezecké přístupové stezky v klidových územích

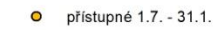


přístupné 1.7. - 31.1.

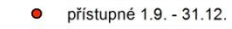


přístupné 1.9. - 31.12.

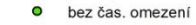
horolezecké objekty v klidových územích



přístupné 1.7. - 31.1.



přístupné 1.9. - 31.12.

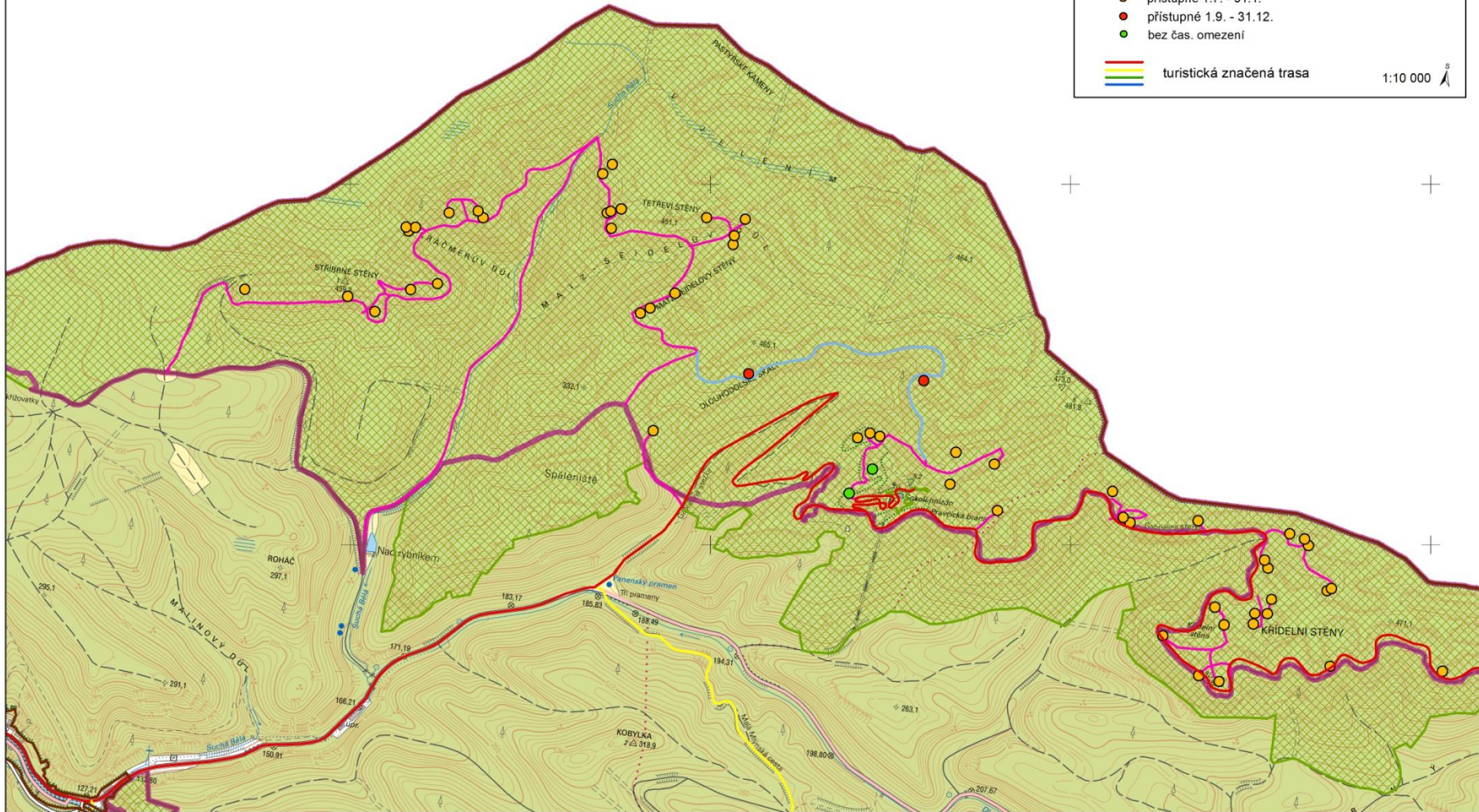


bez čas. omezení



turistická značená trasa

1:10 000



HOROLEZECTVÍ V KLIDOVÝCH ÚZEMÍCH NP

Legenda

- hranice NP
- klidová území - návrh II/2019

horolezecké přístupové stezky v klidových územích

- přístupné 1.7. - 31.1.
- přístupné 1.9. - 31.12.

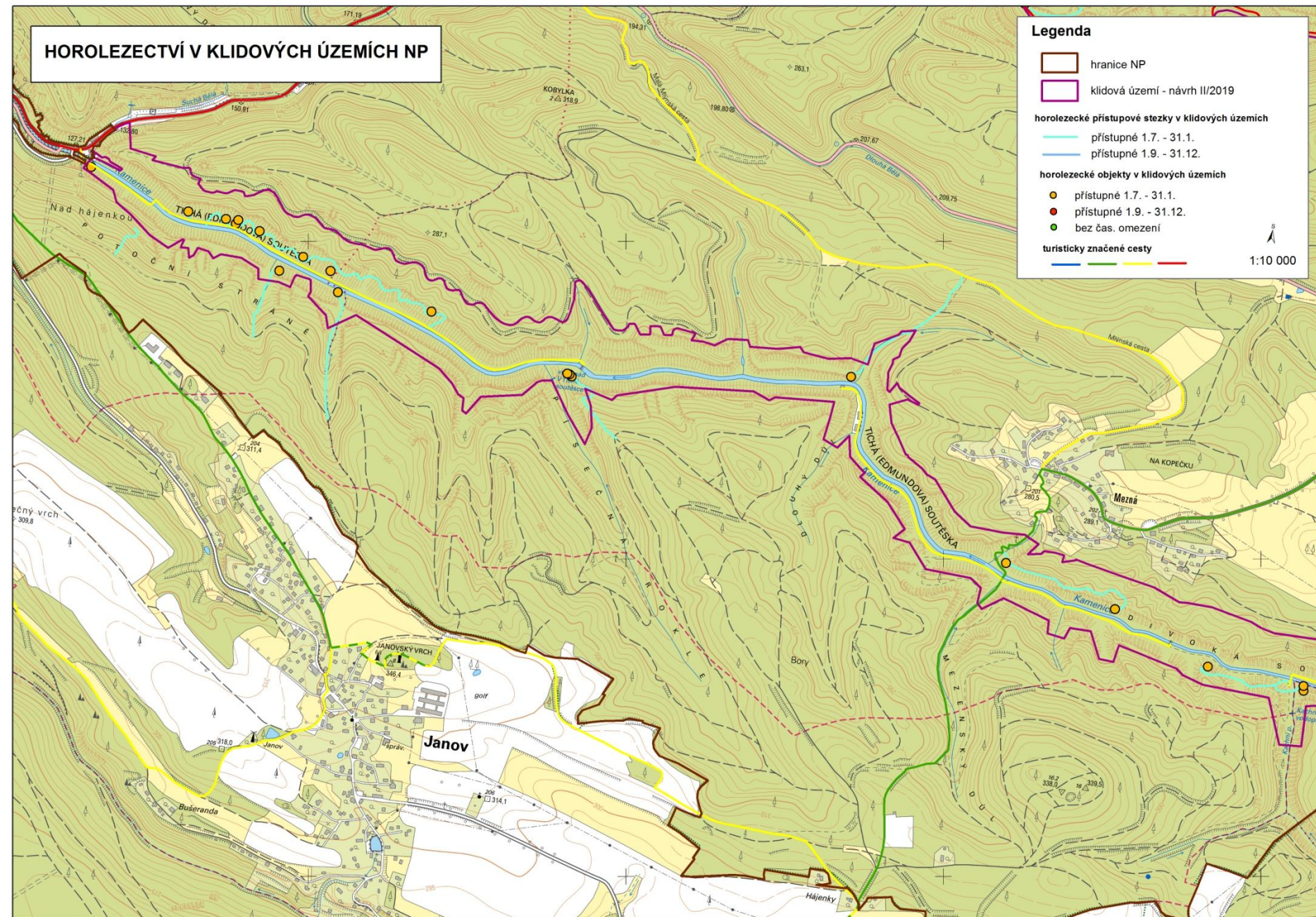
horolezecké objekty v klidových územích

- přístupné 1.7. - 31.1.
- přístupné 1.9. - 31.12.
- bez čas. omezení

turisticky značené cesty

-
-
-
-

1:10 000



HOROLEZECTVÍ V KLIDOVÝCH ÚZEMÍCH NP

Legenda

- hranice NP
- klidová území - návrh II/2019

horolezecké přístupové stezky v klidových územích

- přístupné 1.7. - 31.1.
- přístupné 1.9. - 31.12.

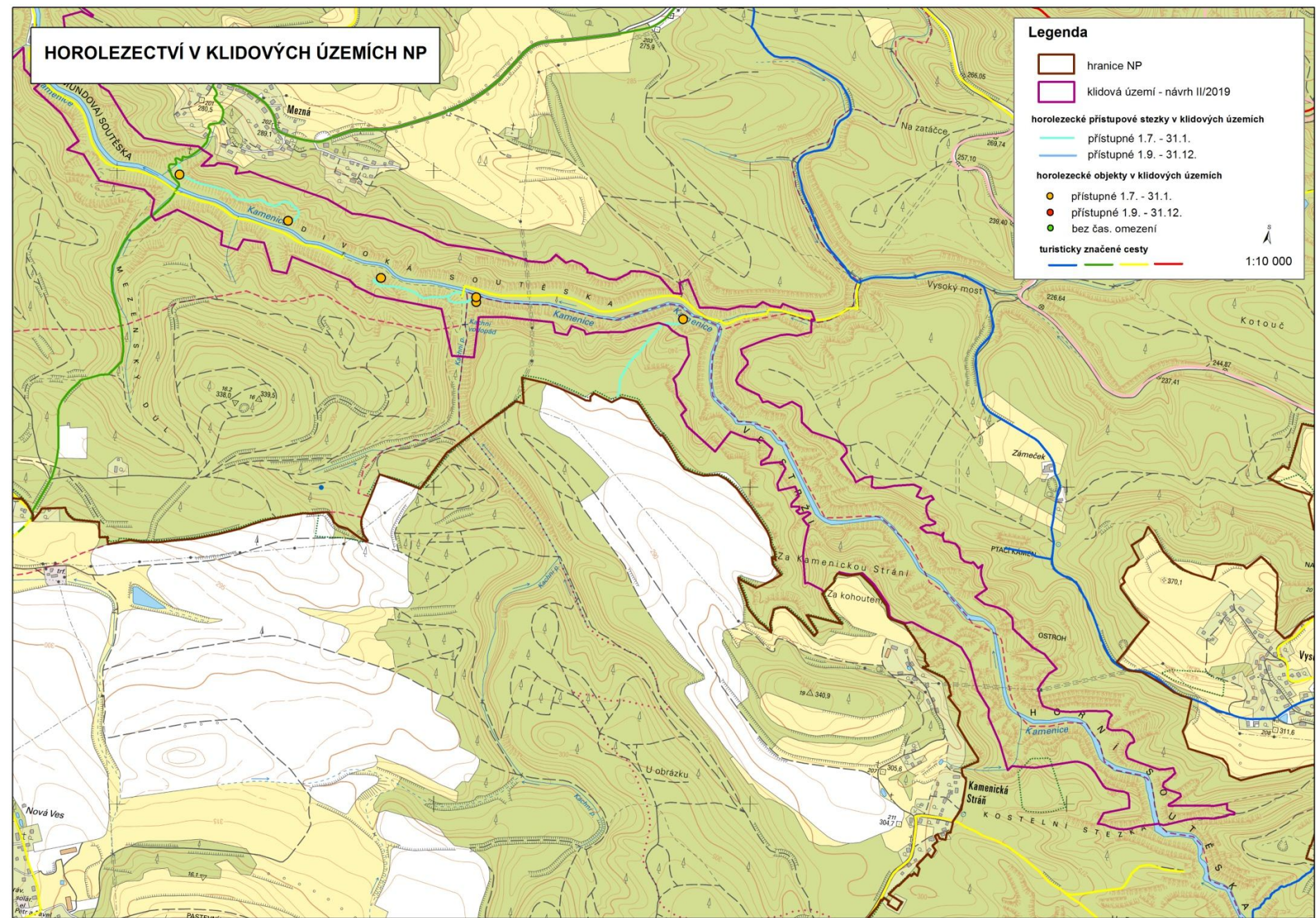
horolezecké objekty v klidových územích

- přístupné 1.7. - 31.1.
- přístupné 1.9. - 31.12.
- bez čas. omezení

turisticky značené cesty

-
-
-
-

1:10 000



Dotazy/připomínky týkající se horolezectví

1. Budou stezky vedoucí k horolezeckým objektům přístupné i pro širokou veřejnost?
2. Opětovně umožnit lezení na skalní objekty vylezené před 1. 1. 2000, které nejsou vyhrazené Návštěvním řádem (cca 220 objektů) – týká se celého území NP
→ probíhá revize vyhrazených objektů

Vznesené připomínky, návrhy ... (viz www.npcs.cz)

1. připomínky technického charakteru (požadavky na doplnění mapových podkladů apod.)
2. připomínky týkající se procesních záležitostí (požadavek na společné projednání všech zásadních dokumentů; nedostatečná komunikace s veřejností)
3. konkrétní návrhy na změnu hranice klidového území
4. konkrétní návrhy na vyhrazení nových turistických stezek
5. reakce členů „vědecké rady“

Reakce vědecké rady Českosaského Švýcarska

- bez věcných připomínek
- vysvětlena vazba resp. rozdíly v zonaci a klidových územích

DĚKUJI ZA POZORNOST !

