



Návštěvní řád

Horolezectví v NP od r. 2020



21. 2. 2020
Krásná Lípa
jednání Rady NP

Návštěvní řád – nová právní úprava

Stávající NŘ platnost pouze do 1. 6. 2020 !

2019 - revize horolezeckých objektů

2020 - vyhrazení objektů pro provozování horolezeckých sportů

- příprava textu nového NŘ (do 1. 6. 2020)
- revize vymezení cyklotras a hipotras a stanovených podmínek (2. pol. roku 2020)

Horolezectví od r. 2000

- vyhrazeno celkem 400 skalních objektů
- odkaz na *Pravidla lezení v pískovcových skalních oblastech*
- časové omezení: 1. 7. – 28. 2. (330)
- podmínky překonané (podmínka členství v ČHS/UIAA)

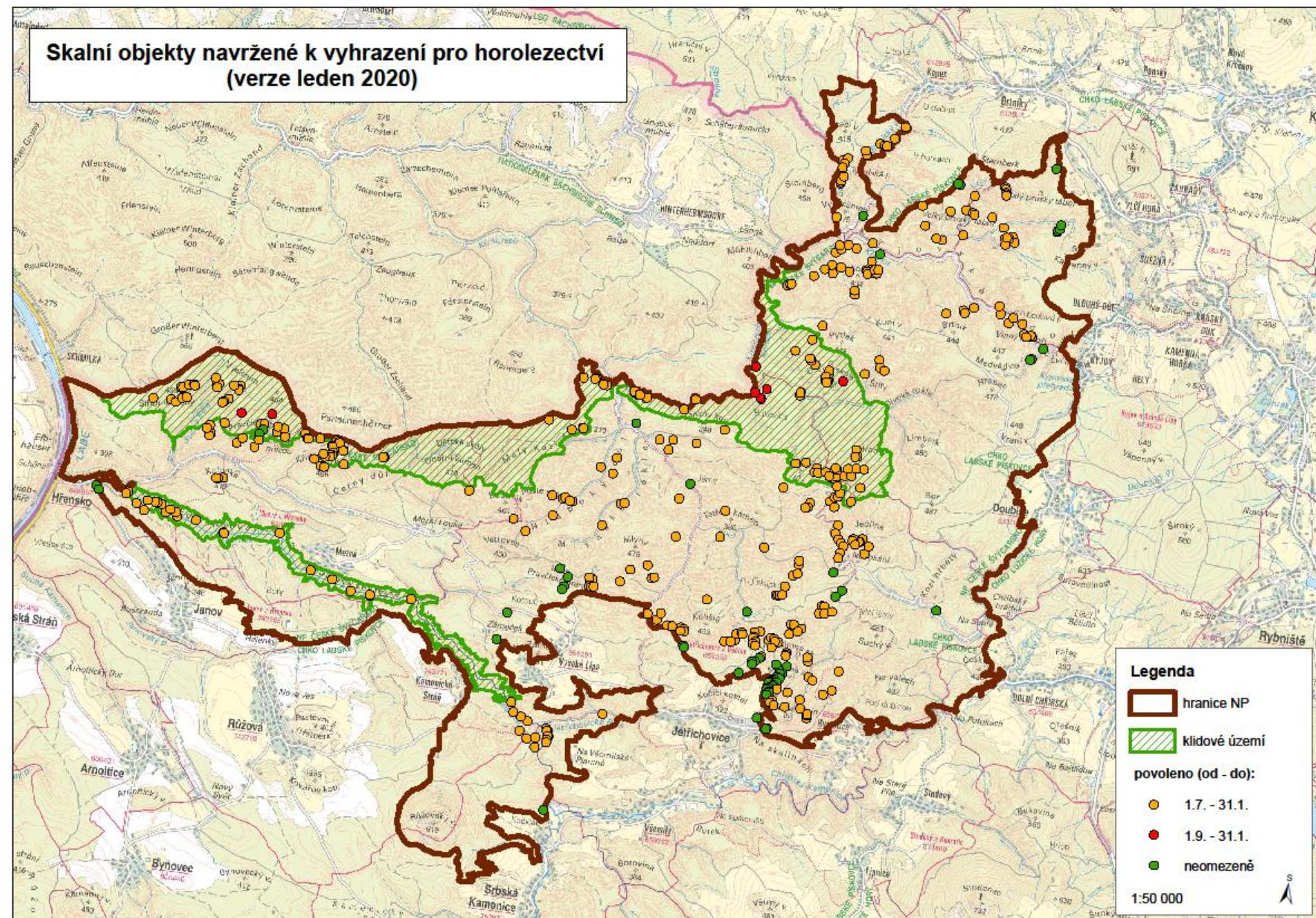
Revize v r. 2019

- hodnocení nových žádostí
- revize přístupů v klidových územích
- revize časového omezení
- návrh k vyhrazení 450 skalních objektů (381)

Navržené podmínky

- **šetrné chování**, aby nedocházelo k poškozování přírody, tj. zejména nezasahovat do porostu na skalách nebo jejich okolí, neodstraňovat kameny, dřeviny, zeminu a jinou organickou hmotu ze spár, terásků a povrchu skal, a dbát na čistotu a pořádek
- v klidovém území používat **pouze vyznačené přístupové stezky**
- **nerušit klid**, zejména hnízdících ptáků
- pouze suché skály
- **není povoleno používání magnesia**
- nesmí docházet ke změně nebo **poškození povrchu skal** (manipulace s lanem)
- vhodná lezecká obuv
- vhodné jistící prostředky
- časové omezení: **1. 7. – 31. 1. (1. 9. – 31. 1.)** – objekt vč. přístup. stezky

Skalní objekty navržené k vyhrazení pro horolezectví
(verze leden 2020)



Legenda

- hranice NP
- klíčové území

povoleno (od - do):

- 1.7. - 31.1.
- 1.9. - 31.1.
- neomezené

1:50 000

Statistika - revize horolezeckých objektů v r. 2019 - 2020

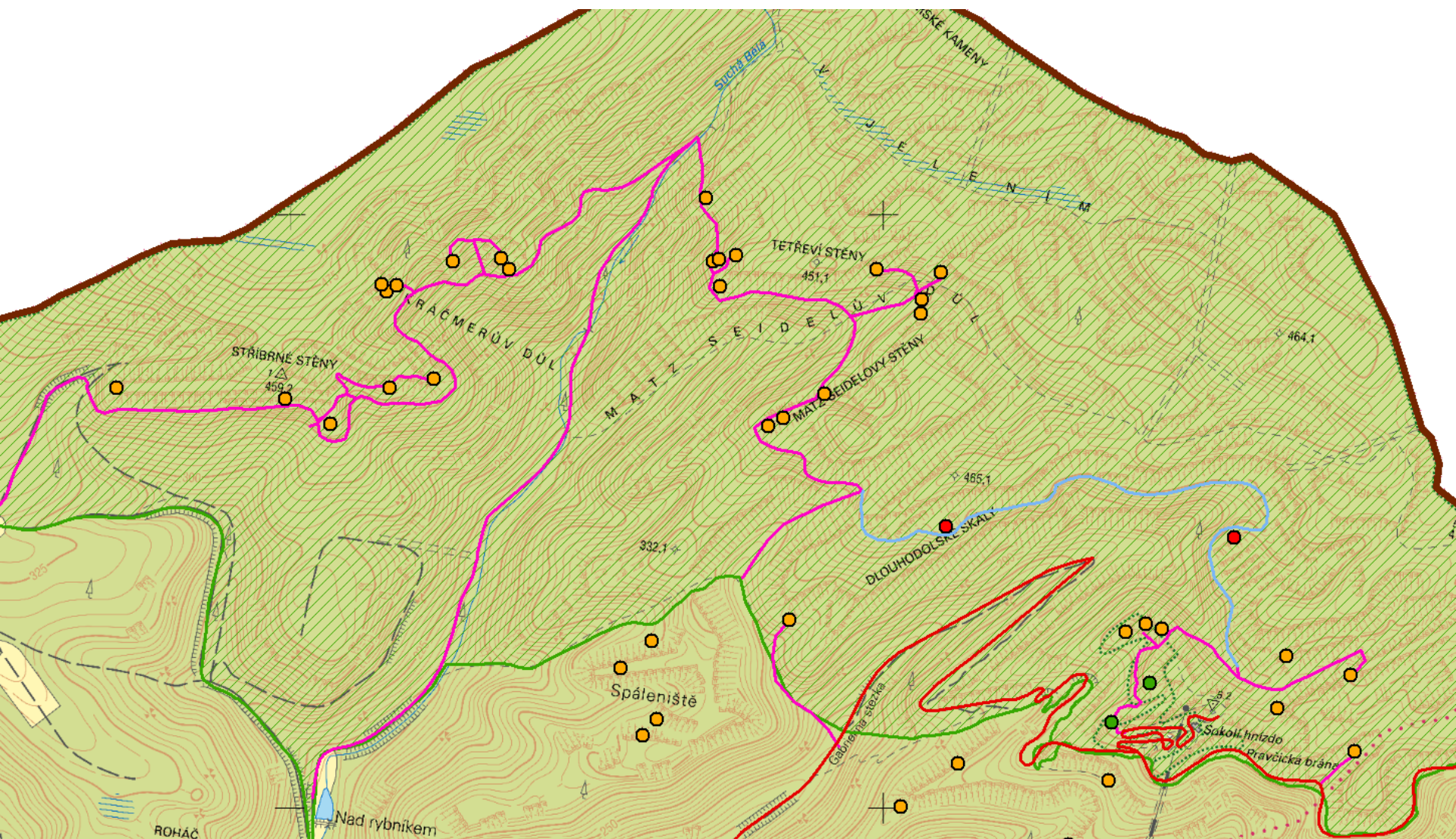
skal. oblast	žádáno ČHS	návrh I.	návrh II.
Hřensko	12	2	5
Soutěsky	23	2	5
Tokáň	31	10	13
Vysoká Lípa	29	3	8
Jetřichovice	20	4	10
Kyjov a Brtníky	18	1	9
celkem	133	22	50

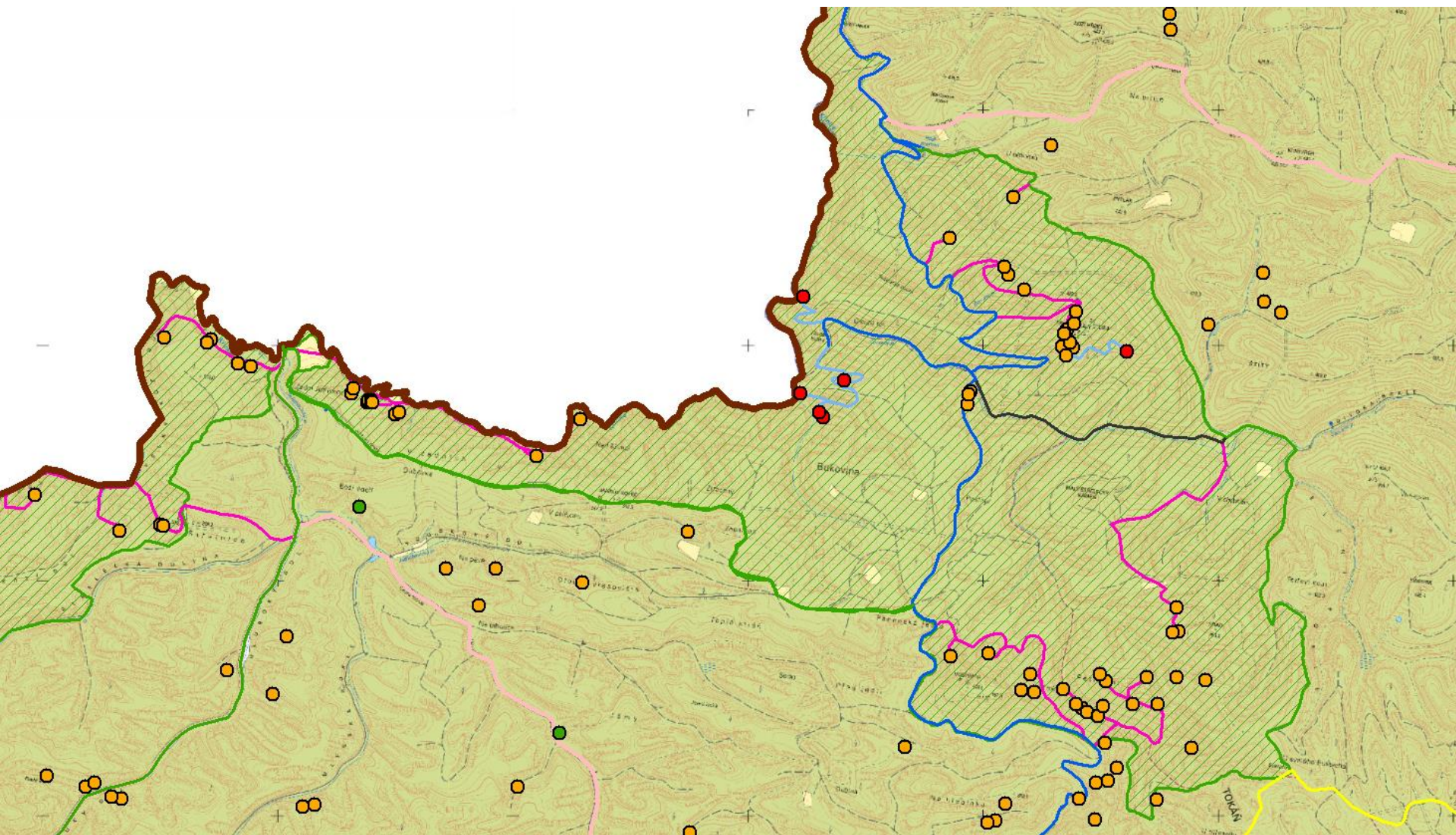
Správa NP navrhla již nezařadit do NŘ	3
Časové omezení 1.9. - 31.1.	8

	celkem	časově omezeno
návštěvní řád 2000	400 objektů	330
návštěvní řád 2020	450 objektů	381

Při revizi jsme vycházeli:

- *z vlastního terénního šetření*
- *umístění objektu (klidové území, vzdálenost od přístupové cesty, přítomnost již povolených skalních objektů v místě apod.)*
- *geologické hledisko (zvláštnosti povrchu skály – např. proželeznění, tvary mikroreliefu, tvrdost pískovce apod.)*
- *biologické hledisko (povrch skal porostlý mechem a jinou vegetací, hnízdiště apod.)*
- *význam objektu v rámci bližšího okolí (skalní oblasti)*
- *význam z horolezeckého hlediska*
- *z výsledků revize horolezeckých objektů provedené v r. 2014*





DĚKUJI ZA POZORNOST !

