



**DOPRAVA
A MOBILITA**
výzkumný tým

Představení projektu Mobesa

Hana Brůhová Foltýnová

29. plenární zasedání Rady NP České Švýcarsko
Krásná Lípa, 7. 4. 2022



Základní údaje projektu



**DOPRAVA
A MOBILITA**
výzkumný tým

Název projektu

MOBESA - Podpora alternativních řešení mobility v environmentálně citlivých oblastech

Doba řešení

03/2020 – 06/2023 (40 měsíců)

Projektové konsorcium

- UJEP (hlavní příjemce)
- STEM/MARK, a.s. (projektový partner)

Aplikační garanti

MD ČR, AOPK, KRNAP

Financování

- TAČR, program Doprava2020+ (80 %)
- Vlastní zdroje institucí (celkem 20 %)

UNIVERZITA J. E. PURKYNE V USTI NAD LABEM



STEM  MARK



Ministerstvo dopravy

T A
Č R



- Narůstající návštěvnost NP a CHKO
 - Pohyb osob po území
 - Požadavky na infrastrukturu (dopravní, ale i zázemí pro návštěvníky)

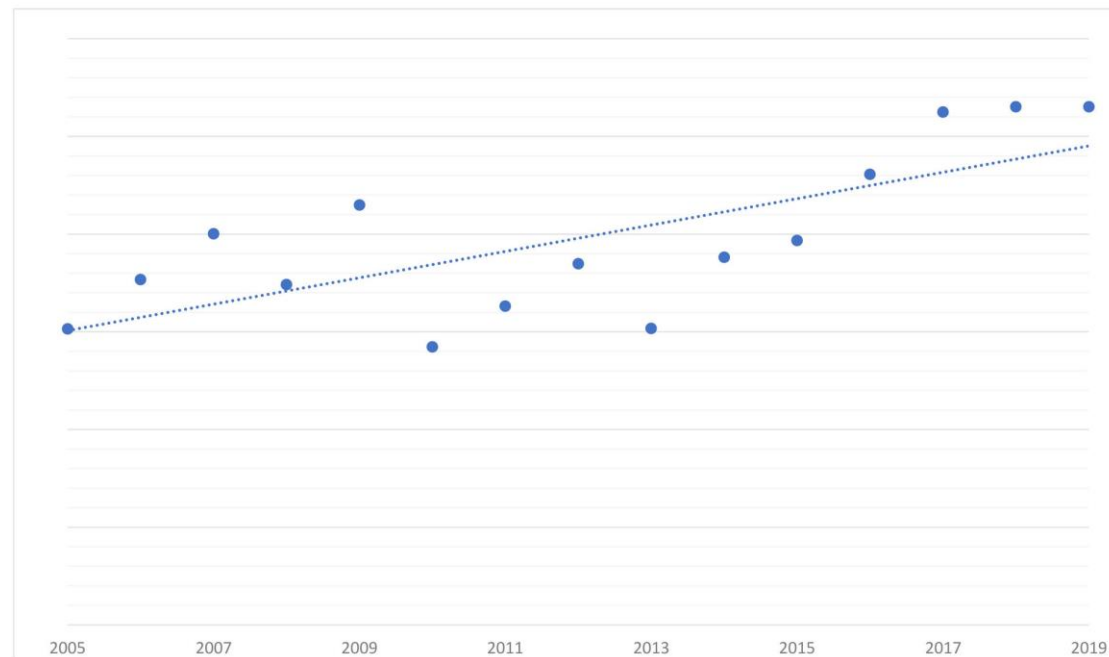
- Dopady

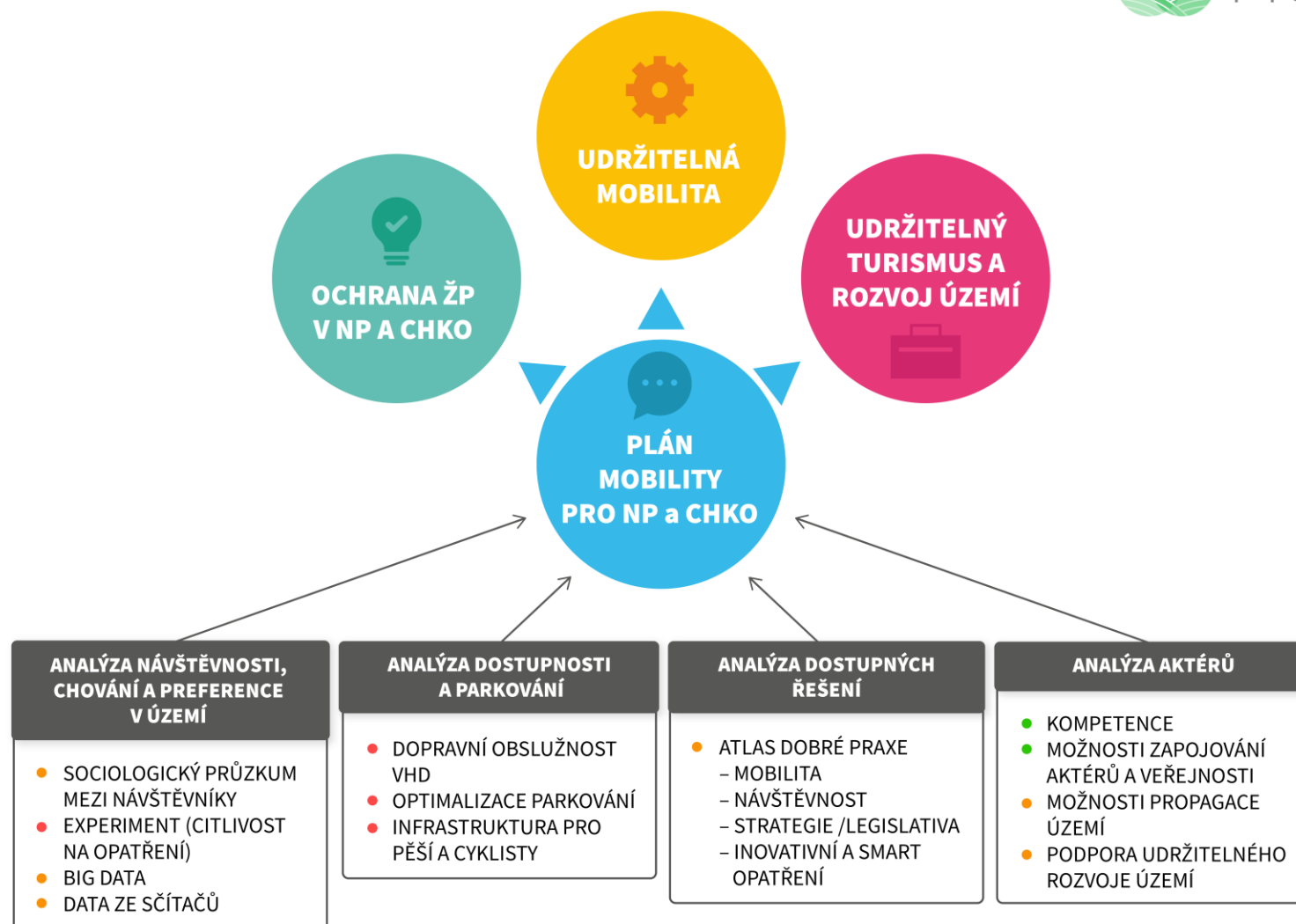
- Degradace biodiverzity
 - Fragmentace ekosystémů
 - Divoká příroda
- Odpady
- Emise
- Hluk

X

- Turismus = zdroj pro financování ochrany žp

Celkový trend návštěvnosti v NP ČŠ v letech 2005 až 2019





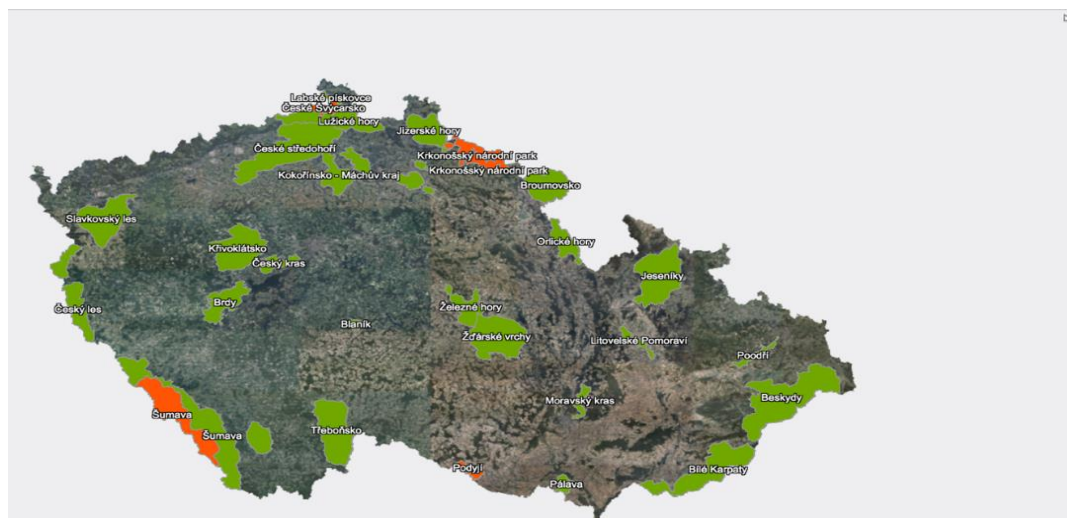
Certifikovaná metodika pro tvorbu Plánů mobility pro environmentálně citlivá velkoplošná území (06/2023)

- Popis struktury samotného Plánu (analytická část, návrhová část, akční plán)
- Proces tvorby Plánu
- Vztah Plánu k ostatním strategiím a politikám
- Postup zapojení stakeholderů
- Součástí bude databáze dobré praxe (nástroje pro regulaci a řízení mobility pro tento typ území) – Atlas opatření

Certifikační orgán = MD ČR

www.mobilita-ieep.cz

<https://www.facebook.com/dopravamobilita/>





- Ještě větší **ochranu jedinečného životního prostředí** v NP a CHKO
- Pomoci **usměrnit dopravu** do, uvnitř a z chráněných území
- Skloubit **produkty cestovního ruchu s udržitelnou mobilitou**
- Dobudovat vhodnou dopravní **infrastrukturu a služby**
- Informovat návštěvníky (i potenciální) o možnostech pohybu a dopravních řešení do/uvnitř a z chráněných území = **marketing udržitelné mobility** – před cestou, během cesty i na odjezdu z území, v souladu s turistickou nabídkou



- NP České Švýcarsko + CHKO Labské pískovce
- CHKO Jizerské hory
- CHKO Moravský kras

Variabilita území

Sběr dat a jejich analýza

Diskuse s místními stakeholdery o výsledcích studií

Případové modely řešení a nastavení plánů mobility





Stálé složení mezirezortní pracovní skupiny:

Státní úroveň: MŽP, MMR, MD

Krajská úroveň: Asociace krajů ČR

Partneři projektu: aplikační garanti – MD, AOPK, KRNP

Externě:

Zástupci případových území – NP České Švýcarsko a CHKO Labské pískovce, CHKO Jizerské hory, CHO Moravský kras

Potenciální hosté:

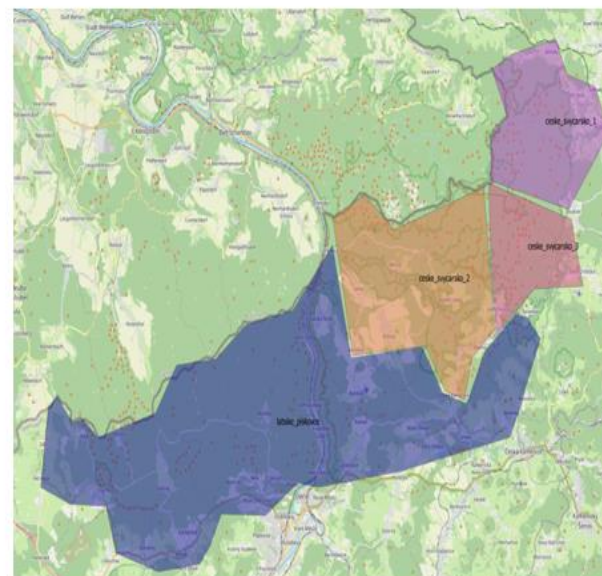
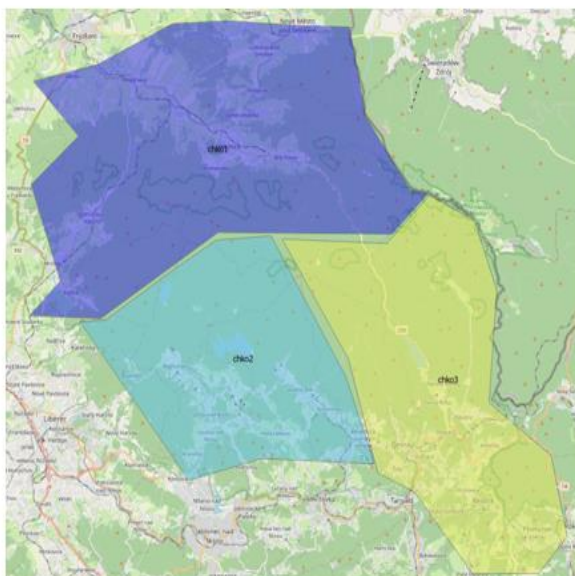
MV, MZE, Svaz měst a obcí ČR, Sdružení místních samospráv (SMS ČR) aj.

Náplň mezirezortní pracovní skupiny (dále MPS):

- Diskuse o **podmínkách, kompetencích a možnostech** pro tvorbu, koordinaci a implementaci **plánů mobility pro velkoplošná chráněná území**
- **Společný postup** v regulaci mobility v CHÚ – soulad v rezortních politikách, s podněty z krajské a místní úrovně
- Podněty k úpravě **strategického rámce**, případně i legislativy Upřesnění metodických **postupů a kompetencí** – v organizaci mobility a implementaci plánů mobility v CHÚ
- Vyjádření **podpory CHÚ** a přehled stávající i plánované podpory
- Hledání synergií ve **financování pro rozvoj CHÚ**



1. Data ze sčítačů (sčítače AOPK)
2. Data ze sociologického šetření mezi návštěvníky (CAPI)
3. Data z online panelu vč. experimentu – citlivost na různá dopravní opatření (finanční nástroje, organizace dopravy, nabídka alternativ k IAD)
4. Zbytková data mobilních operátorů – celková návštěvnost, pohyb mezi podúzemími
5. Dostupnost parkovišť a nástupních míst VHD, data o parkování (nabídka parkování, tržby atd.)
6. Rozhovory se stakeholdery – potenciál rozvoje udržitelné mobility a cest. ruchu v území



Forma : Osobní dotazování s využitím notebooků – CAPI

Termín realizace: 10. 8. – 30. 8. 2021 (všechna území) + 13. 01. – 25. 01. 2022 (pouze JH)

Cílová skupina výzkumu: Návštěvníci sledovaných oblastí z ČR a zahraničí (4 jazykové mutace)

Předmětem výzkumu: Mobilita návštěvníků do a uvnitř sledovaných oblastí, druhy využitých dopravních prostředků, druhy aktivit na sledovaném území, způsob parkování a zjišťování ochoty využívat alternativní způsoby dopravy.

Oblasti výzkumu a velikost vzorku:

NP České Švýcarsko + CHKO Labské pískovce
CHKO Jizerské hory
CHKO Moravský kras

N=507

N=733

N=311



Struktura vzorku



**DOPRAVA
A MOBILITA**
výzkumný tým

Lokalita České Švýcarsko	<u>Total</u>	Muž	Žena	15-29	30-44	45-59	60+
Chřibská	51	25	26	13	24	10	4
Jetřichovice	50	22	28	14	20	12	4
Soutěsky	52	26	26	14	23	13	2
<u>Pravčická brána</u>	50	26	24	12	20	14	4
Mezní louka	51	26	25	13	24	10	4
Hřensko	52	25	27	12	24	12	4
Krásná Lípa	50	25	25	9	22	16	3
Mikulášovice	50	24	26	10	21	11	8
Tiské stěny + <u>Děč. sněžník</u>	50	25	25	12	24	12	2
Děčín - ZOO, Zámek, Nádraží	51	26	25	12	24	11	4
<u>Total</u>	507	250	257	121	226	121	39

Lokalita Jizerské hory	<u>Total</u>	Muž	Žena	15-29	30-44	45-59	60+
Jablonec nad Nisou - přehrada	32	14	18	6	18	3	5
Josefův důl	67	33	34	7	25	28	7
Bedřichov	66	29	37	12	20	21	13
Liberec - ZOO/Botanická	51	23	28	16	21	8	6
<u>Smědava</u>	49	26	23	8	16	11	14
Nové Město pod Smrkem - <u>Singletrack</u>	50	30	20	16	18	12	4
Jizerka	40	18	22	4	14	15	7
<u>Total</u>	355	173	182	69	132	98	56

Lokalita Moravský kras	<u>Total</u>	Muž	Žena	15-29	30-44	45-59	60+
Skalní mlýn	71	40	31	12	34	20	5
Propast Macocha (horní vyhlídka)	50	27	23	12	30	6	2
Josefov – Františčina huť	39	17	22	8	13	12	6
Býčí skála (prostor před vstupem)	53	28	25	7	29	15	2
Ochozská jeskyně (odpočívadlo) v PR Údolí Řičky	51	20	31	14	19	14	4
Parkoviště u restaurace Velká <u>Klajdovka</u> v NPR Hádecká planin	47	27	20	18	20	7	2
<u>Total</u>	311	159	152	71	145	74	21

Struktura vzorku



**DOPRAVA
A MOBILITA**
výzkumný tým

Lokalita České Švýcarsko	Total	Turista	Výletník	ČR	Cizinec	Všední den	Víkend
Chřibská	51	32	19	41	10	25	26
Jetřichovice	50	34	16	40	10	26	24
Soutěsky	52	20	32	42	10	23	29
<u>Pravčická brána</u>	50	40	10	40	10	26	24
Mezní louka	51	33	18	42	9	26	25
Hřensko	52	26	26	42	10	25	27
Krásná Lípa	50	31	19	41	9	24	26
Mikulášovice	50	35	15	40	10	24	26
Tiské stěny + <u>Děč. sněžník</u>	50	23	27	40	10	28	22
Děčín - ZOO, Zámek, Nádraží	51	33	18	41	10	27	24
Total	507	307	200	409	98	254	253

Lokalita Jizerské hory	Total	Turista	Výletník	ČR	Cizinec	Všední den	Víkend
Jablonec nad Nisou - přehrada	32	26	6	31	1	27	5
Josefův důl	67	42	25	67	0	19	48
Bedřichov	66	47	19	61	5	37	29
Liberec - ZOO/Botanická	51	22	29	43	8	27	24
<u>Smědava</u>	49	36	13	38	11	32	17
Nové Město pod Smrkem - <u>Singletrack</u>	50	33	17	50	0	40	10
Jizerka	40	24	16	36	4	11	29
Total	355	230	125	326	29	193	162

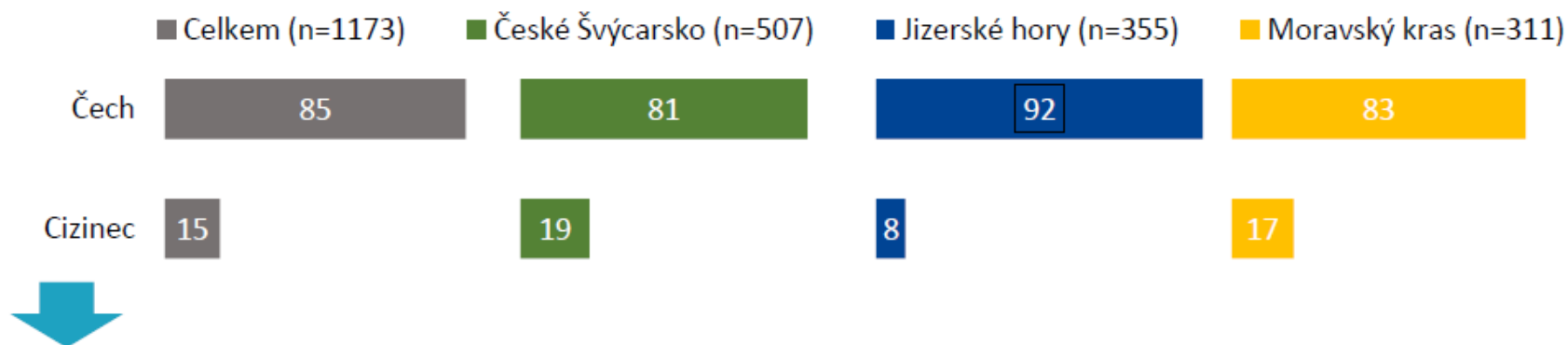
Lokalita Moravský kras	Total	Turista	Výletník	ČR	Cizinec	Všední den	Víkend
Skalní mlýn	71	49	22	39	32	27	44
Propast Macocha (horní vyhlídka)	50	22	28	44	6	25	25
Josefov – Františčina huť	39	19	20	36	3	26	13
Býčí skála (prostor před vstupem)	53	22	31	48	5	22	31
Ochozská jeskyně (odpočívadlo) v PR Údolí Říčky	51	20	31	46	5	26	25
Parkoviště u restaurace Velká <u>Klajdovka</u> v NPR Hádecká planin	47	9	38	44	3	26	21
Total	311	141	170	257	54	152	159

Národnostní struktura návštěvníků

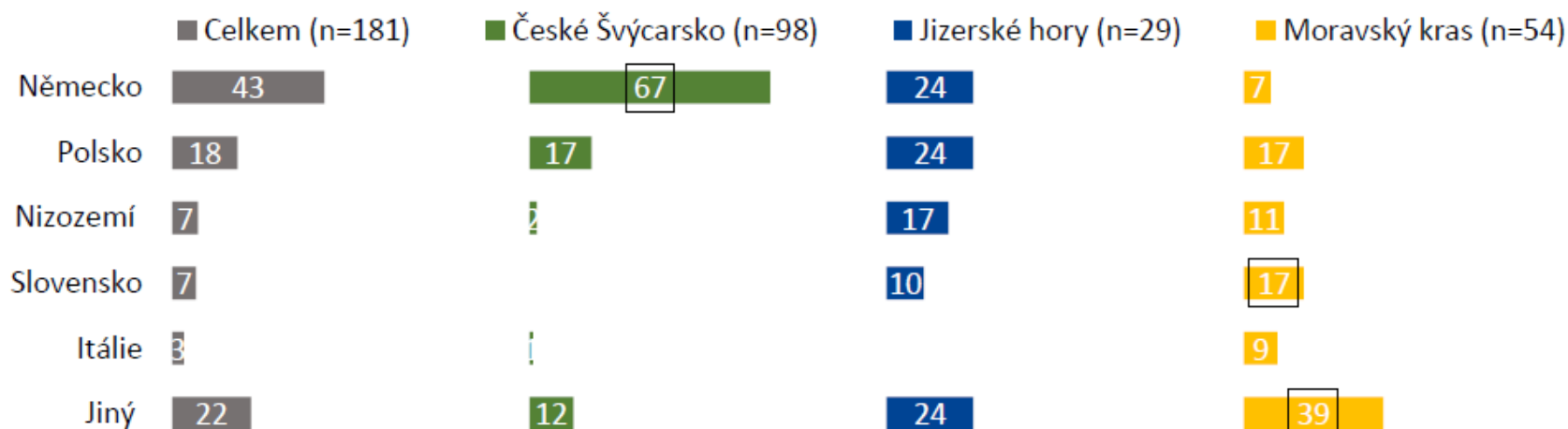


**DOPRAVA
A MOBILITA**
výzkumný tým

Q0. Nejprve si ověřím, že jste ...? - VŠICHNI

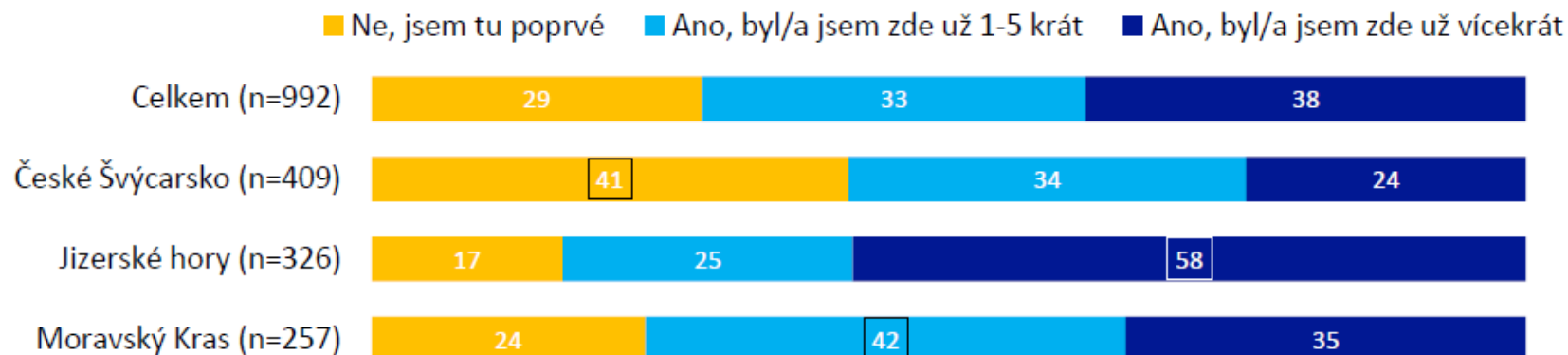


C1. V jaké zemi máte trvalý pobyt? - CIZINCI

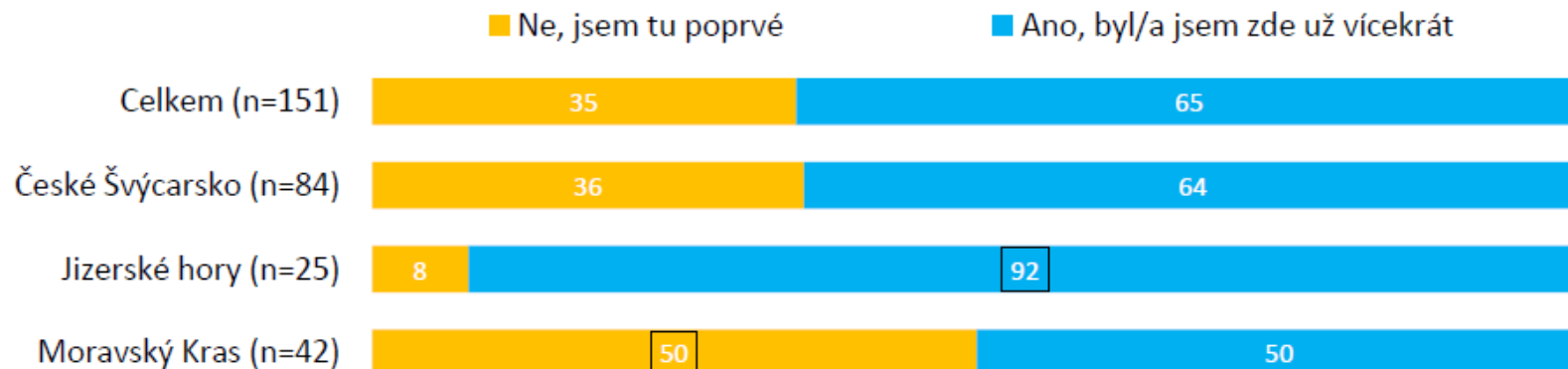




Q3. Už jste někdy v minulosti navštívil/a tuto oblast (oblast CHKO/NP)? - ČEŠI



C3. Už jste někdy v minulosti navštívil/a ČR? - CIZINCI



Bydliště návštěvníků



**DOPRAVA
A MOBILITA**
výzkumný tým

	České Švýcarsko		Jizerské hory		Moravský kras		Celkem	
	Jedno- denní	Více- denní	Jedno- denní	Více- denní	Jedno- denní	Více- denní	Jedno- denní	Více- denní
Hl. m. Praha	8,0	14,0	7,2	22,2	2,4	5,7	5,9	15,0
Jihočeský	1,5	2,6	1,6	2,6	0,0	1,4	1,0	2,4
Jihomoravský	2,5	5,5	0,0	2,2	64,7	12,8	23,2	5,9
Karlovarský	3,0	1,3	0,0	2,2	1,2	1,4	1,6	1,6
Královéhradecký	1,5	3,9	7,2	6,1	0,6	3,5	2,6	4,6
Liberecký	5,5	6,2	62,4	10,4	0,6	4,3	18,2	7,2
Moravskoslezský	2,5	4,2	0,0	2,2	4,1	12,1	2,4	5,2
Olomoucký	3,0	3,3	0,0	3,5	5,9	2,1	3,2	3,1
Pardubický	1,5	3,9	0,8	3,9	1,8	7,8	1,4	4,7
Plzeňský	1,0	3,6	0,0	3,5	1,2	4,3	0,8	3,7
Středočeský	7,5	17,6	8,8	22,2	1,8	5,7	5,9	16,7
Ústecký	40,0	10,4	2,4	7,4	0,0	5,7	16,8	8,4
Vysočina	1,0	2,0	0,0	3,0	4,7	3,5	2,0	2,7
Zlínský	1,0	2,9	0,0	1,3	1,8	2,8	1,0	2,4
Zahraničí	20,5	18,6	9,6	7,4	9,4	27,0	13,9	16,5
Celkový počet	200	307	125	230	170	141	495	678

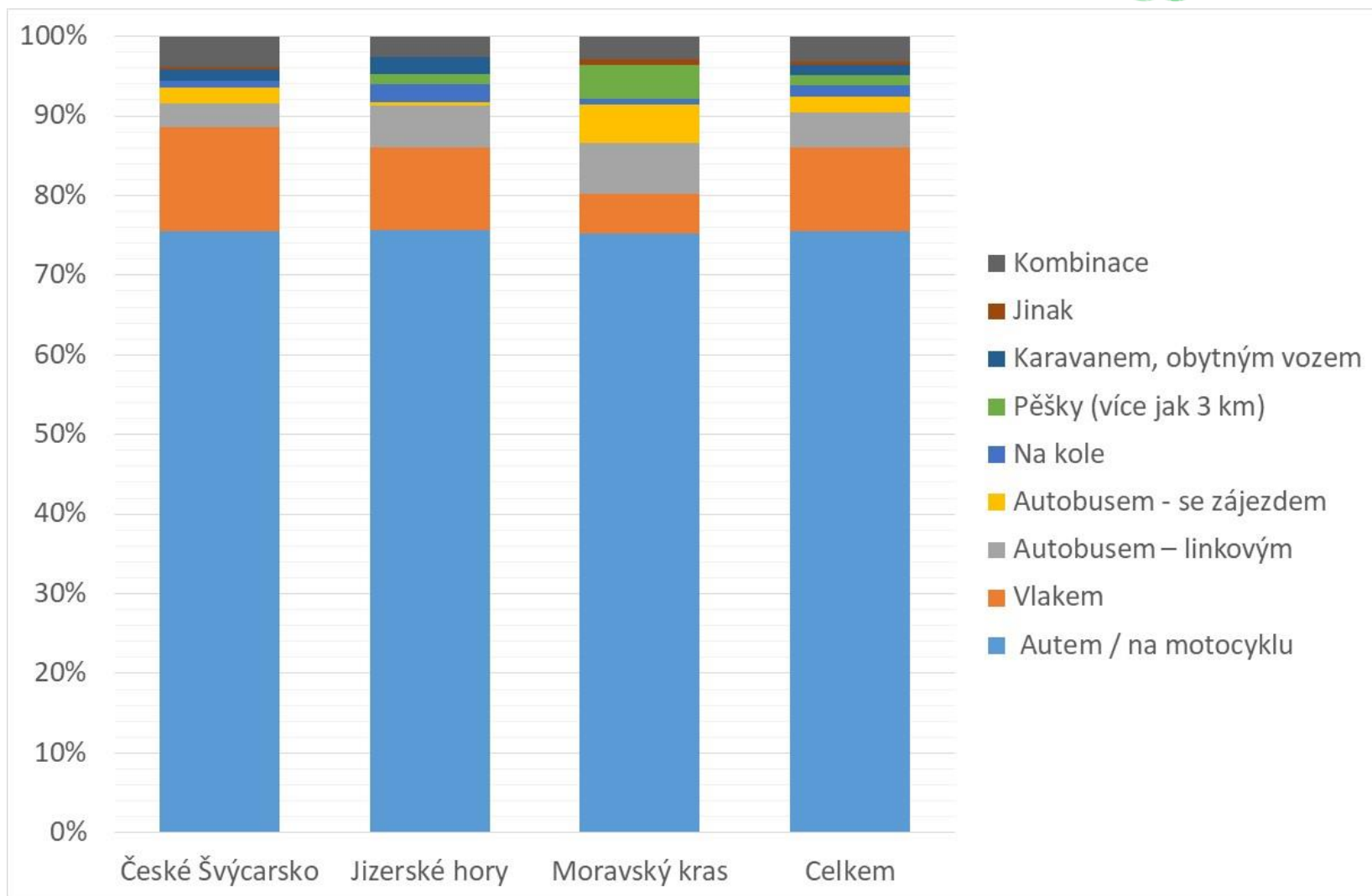
Příjezd z domova – vícedenní pobyty



**DOPRAVA
A MOBILITA**
výzkumný tým



MOBESA



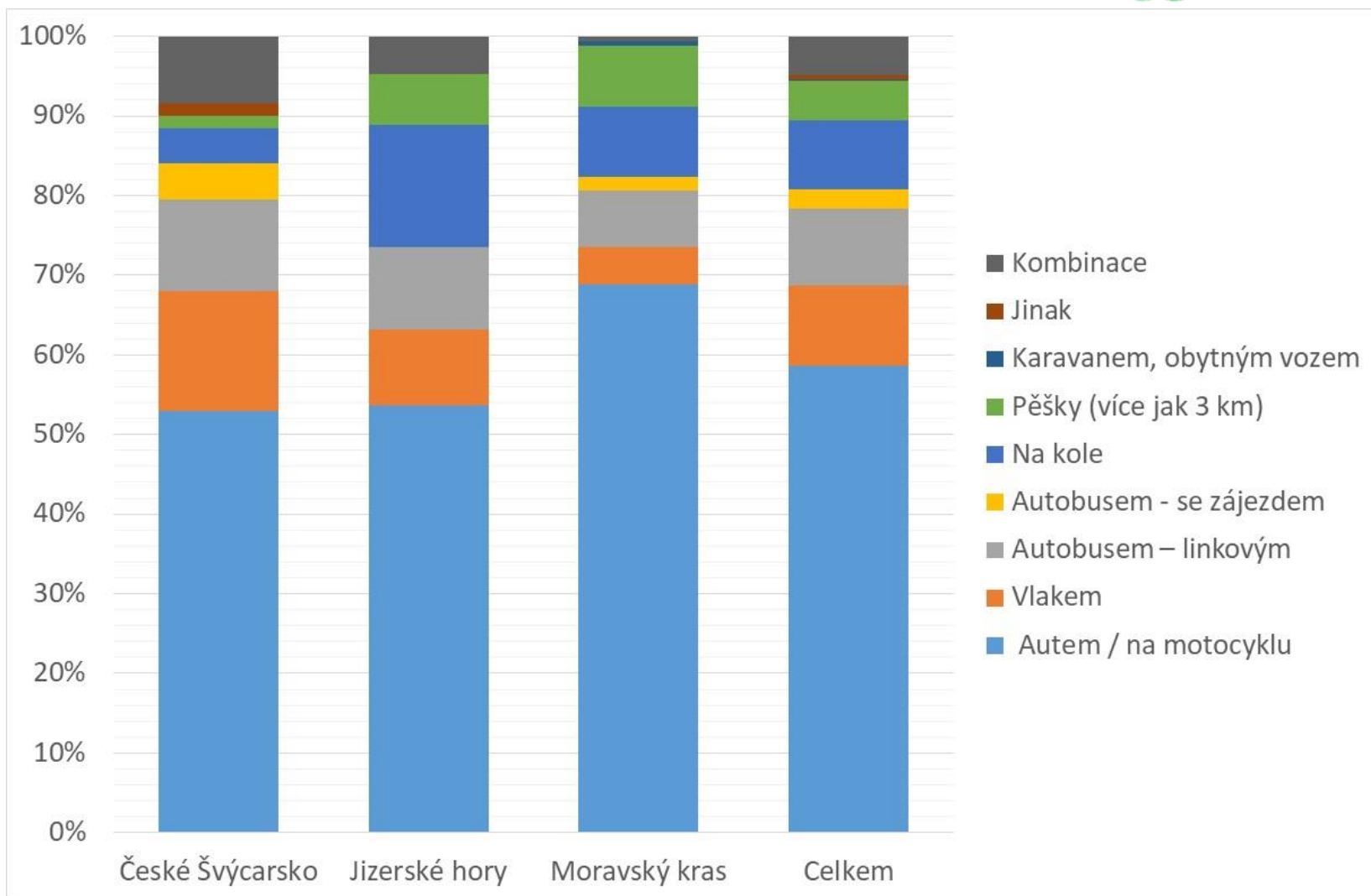
Příjezd z domova – jednodenní pobyty



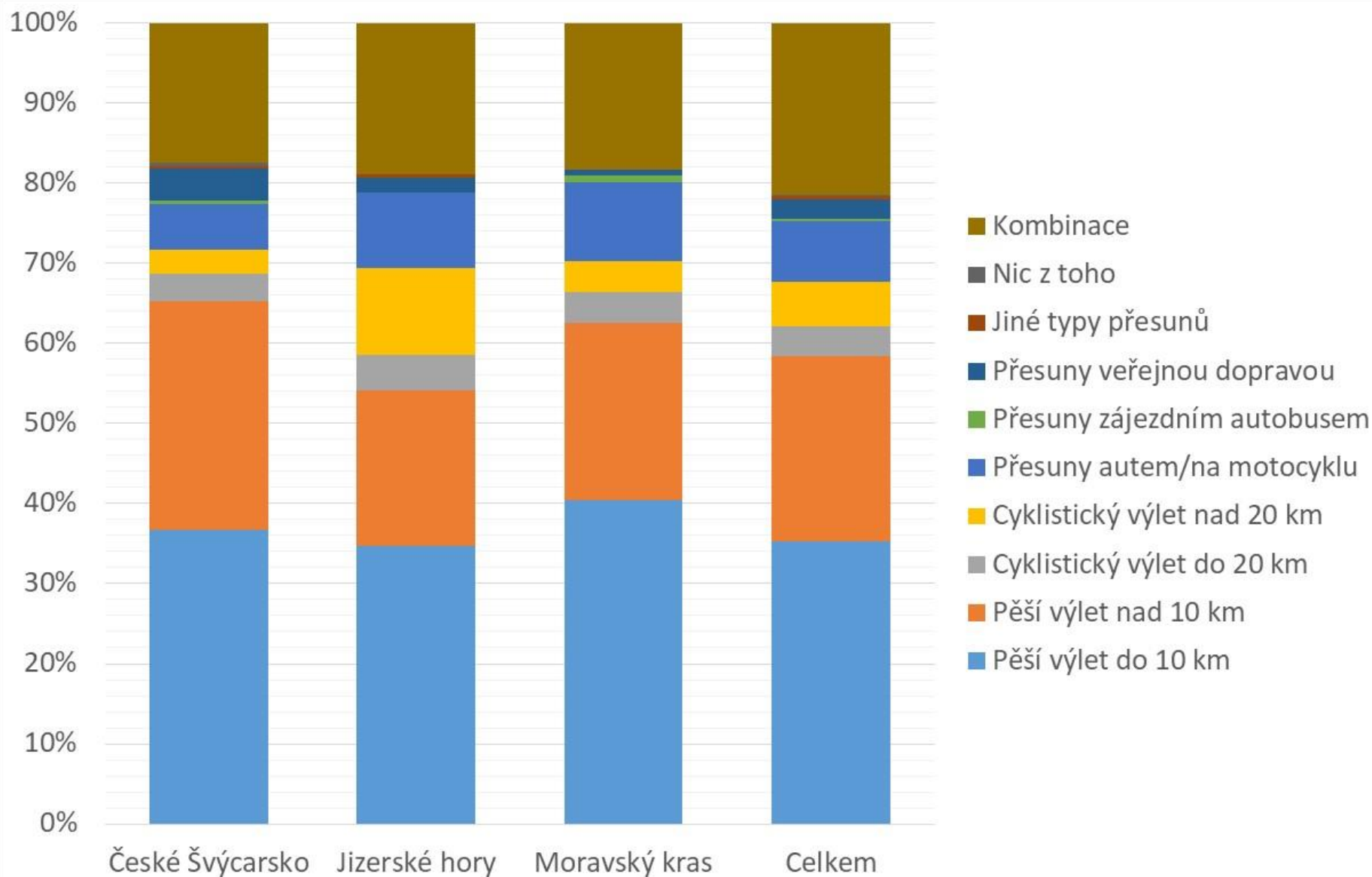
**DOPRAVA
A MOBILITA**
výzkumný tým



MOBESA



Přesuny uvnitř území – vícedenní pobyty

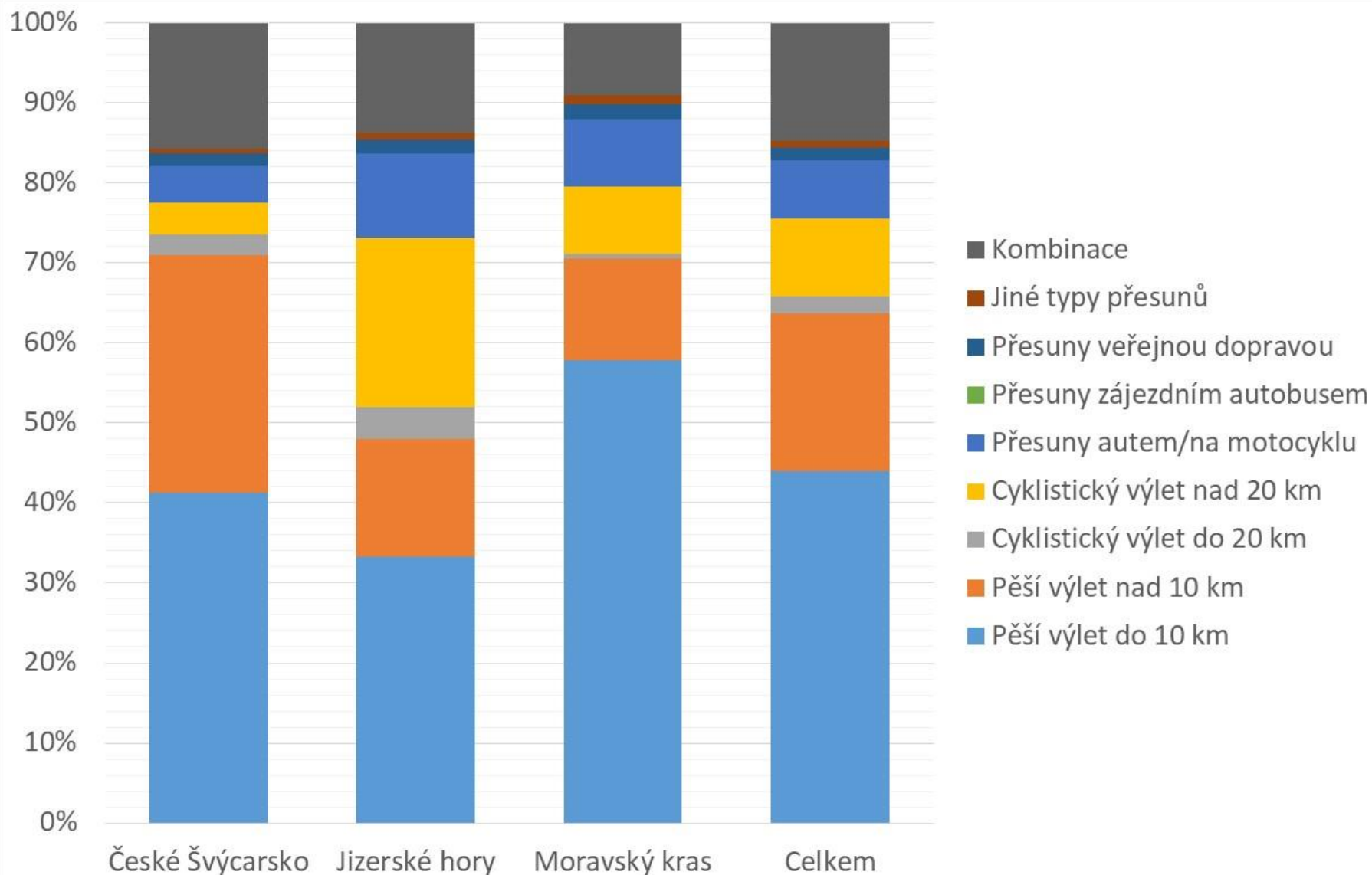




	České Švýcarsko	Jizerské hory	Moravský Kras	Celkový součet
Během pobytu se pohybují jinak než automobilem/na motocyklu	20,5	29,6	6,5	20,8
Méně než polovinu dní pobytu	22,6	25,7	23,4	23,9
Většinu dní	16,4	14,5	11,2	14,6
Každý den	40,5	30,2	58,9	40,7
Celkový počet	195	179	107	481

Pozn.: Ti, kdo do území na vícedenní pobyt přijeli automobilem.

Přesuny uvnitř území – jednodenní pobyty



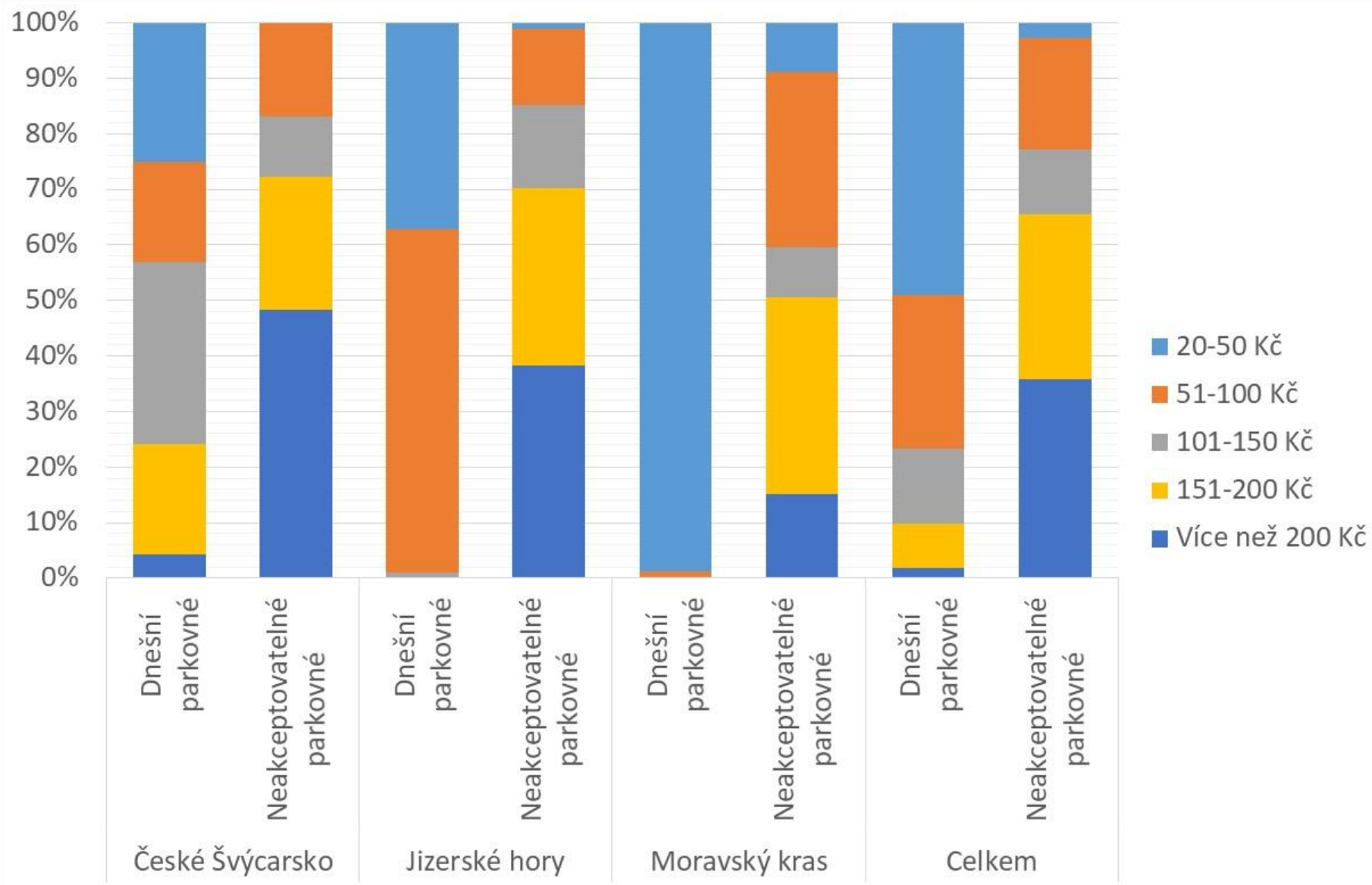


	České Švýcarsko	Jizerské hory	Moravský Kras	Celkem
Na veřejném parkovišti - placeném	50,7	59,8	39,8	49,6
Na veřejném parkovišti - neplaceném	44,0	26,6	44,8	39,3
Mimo parkoviště	3,1	11,2	15,4	9,6
Jinde	2,2	2,4	0,0	1,5
Celkový počet	225	169	201	595

Parkovné



**DOPRAVA
A MOBILITA**
výzkumný tým





- Převaha cestujících automobilem
 - Souvislost s nabídkou veřejné dopravy?
 - Uvnitř území již aktivní trávení času
 - Výše parkovného není odrazující pro využití automobilu
 - Ochota platit poplatek za vstup do CHKO/NP
 - Nízká ochota automobilistů změnit své dopravní chování
-
- **Plánovaný workshop s prezentací výstupů pro ČŠ a LP – diskuse s místními stakeholdery – září 2022?**



**DOPRAVA
A MOBILITA**
výzkumný tým

DĚKUJI ZA POZORNOST!

Hana Brůhová Foltýnová

Výzkumný tým Doprava a mobilita IEEP

hana.bruhova@ujep.cz

www.mobilita-ieep.cz

<http://www.ieep.cz/en>

FB: <https://www.facebook.com/dopravamobilita>

LinkedIn: <https://www.linkedin.com/school/univerzita-j-e-purkyne>

Projekt č. CK0100067 s názvem Podpora alternativních řešení mobility v environmentálně citlivých oblastech je řešen s finanční podporou TA ČR.

UNIVERZITA J. E. PURKYNE V USTÍ NAD LABEM

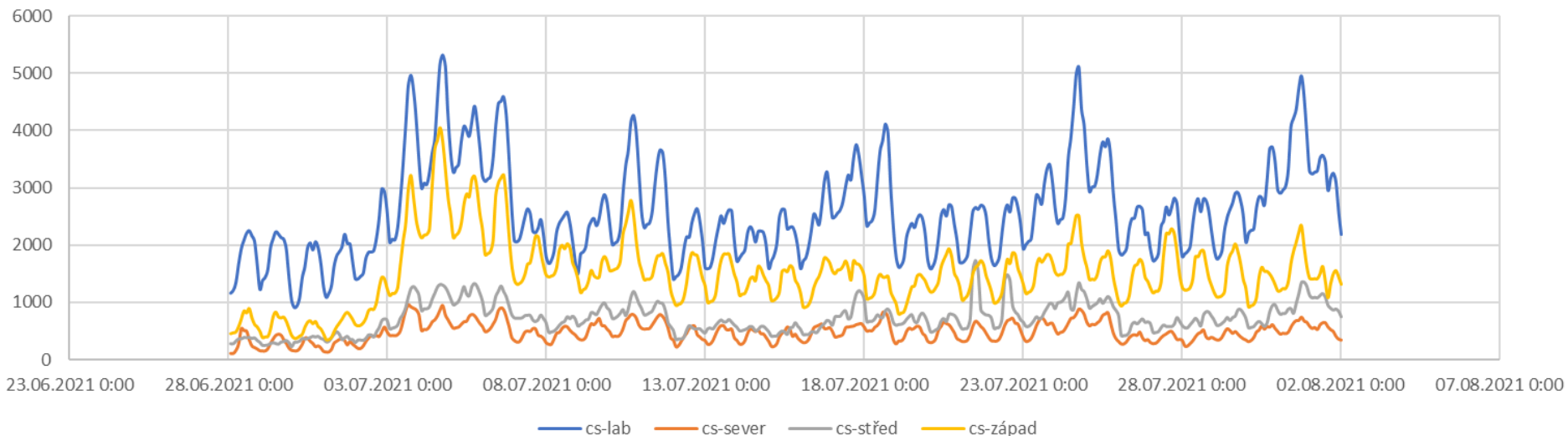


STEM  MARK

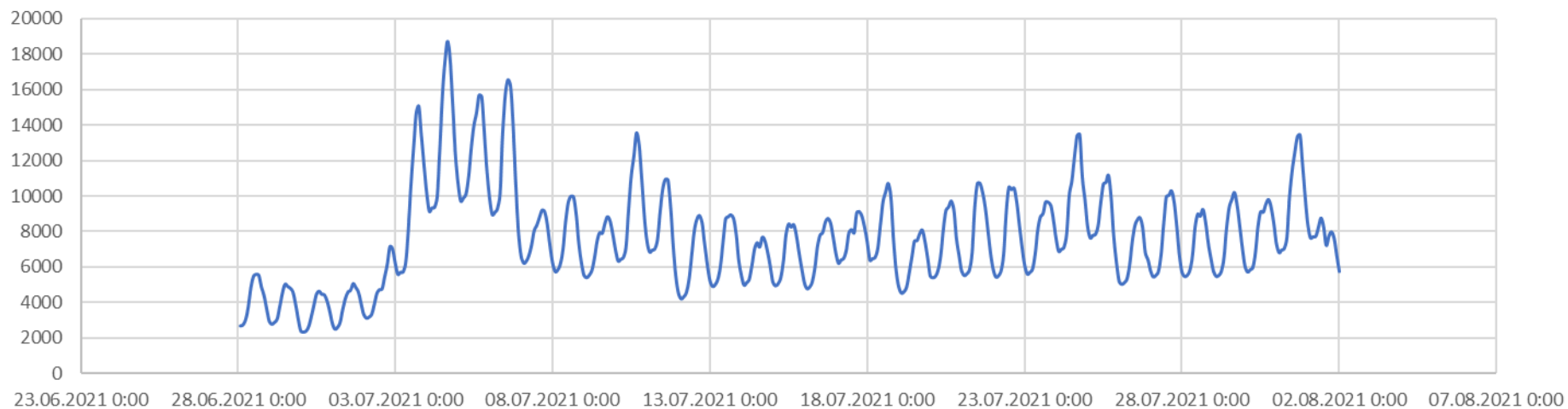
T A
Č R



České Švýcarsko + Labské pískovce

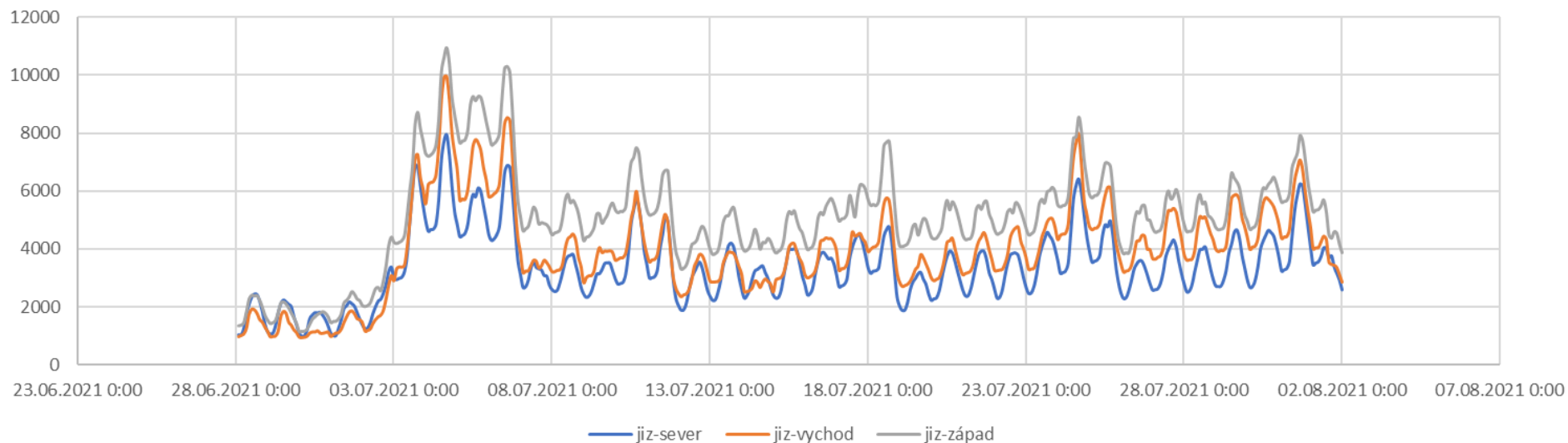


pocet_pritomnych_navstevniku

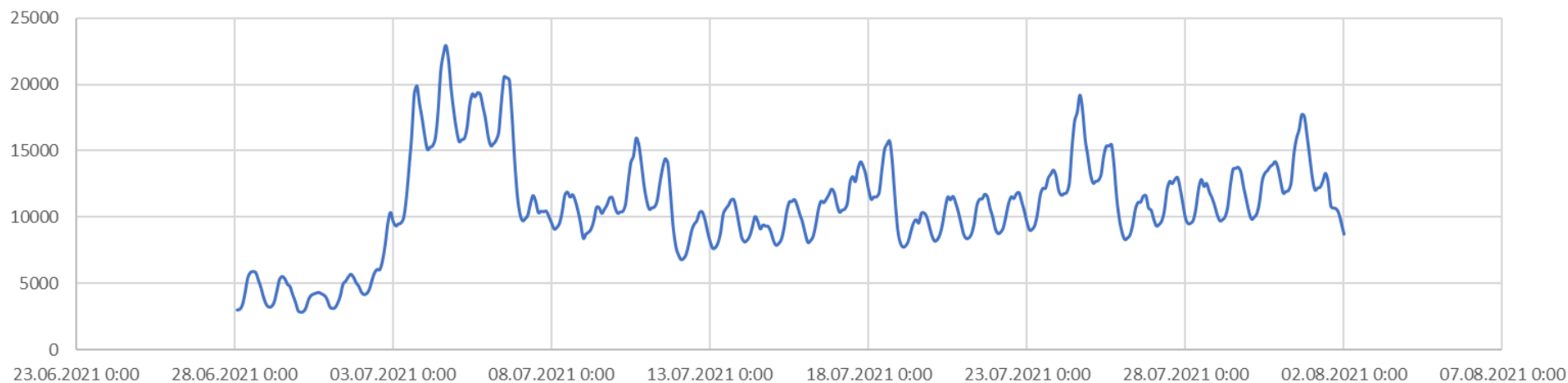




Jizerské hory

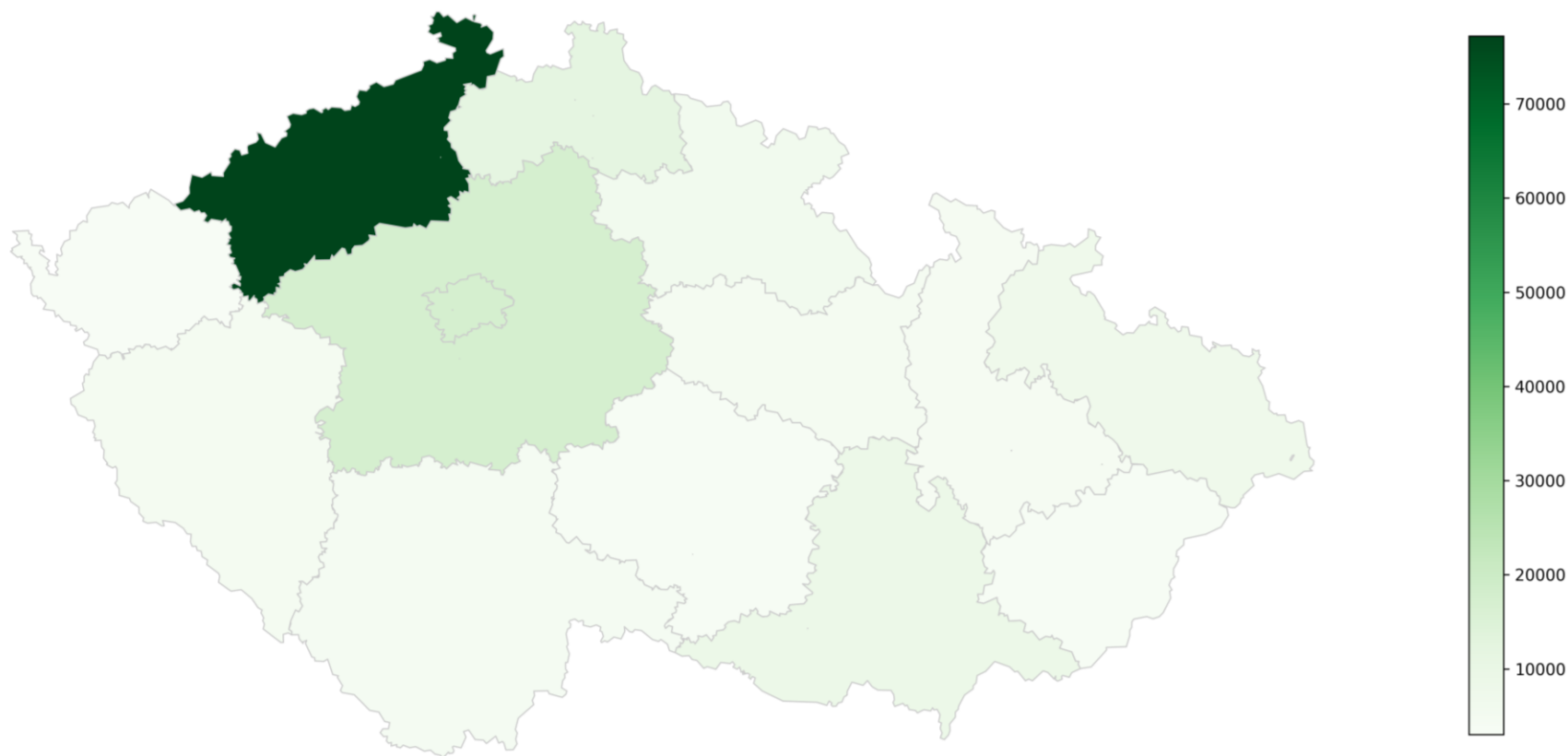


pocet_pritomnych_navstevniku



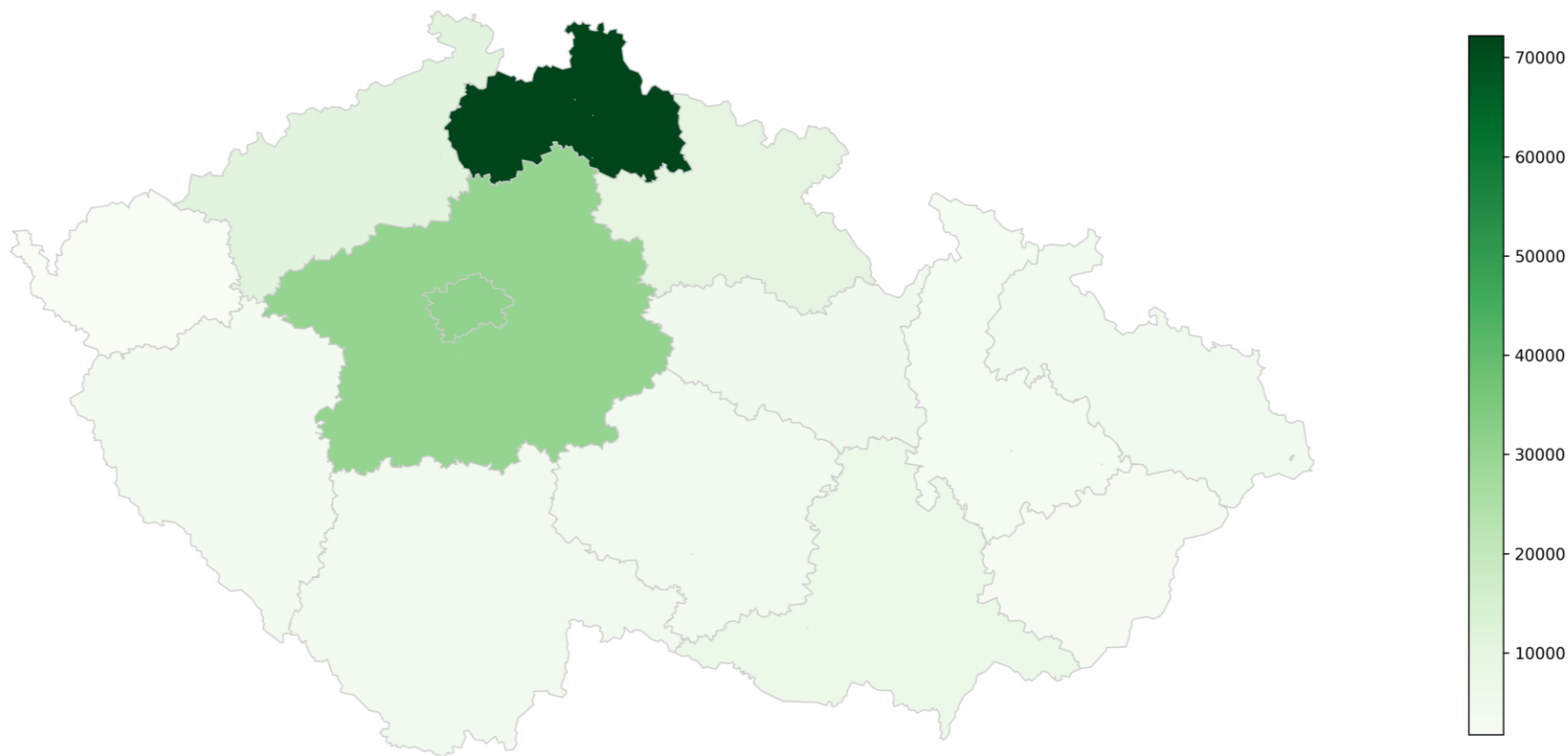


Počet návštěvníků - České Švýcarsko 28. 06. 2021 - 01. 08. 2021





Počet návštěvníků - Jizerské hory 28. 06. 2021 - 01. 08. 2021

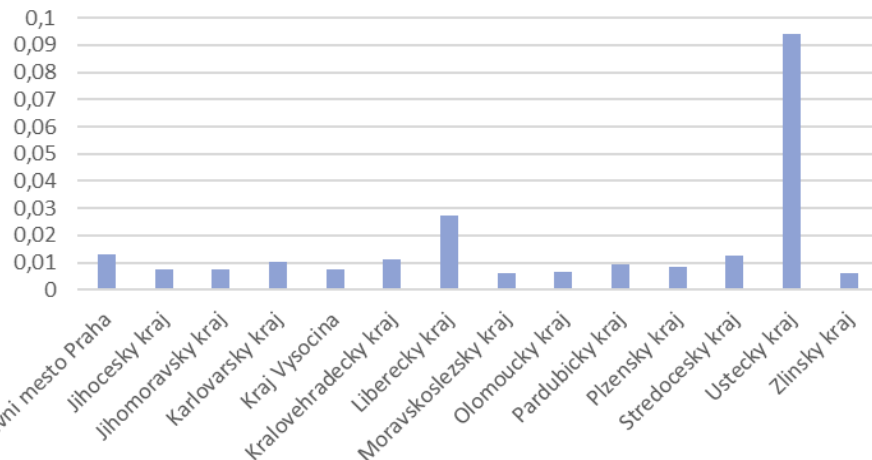


Možnosti využití geodat při hodnocení návštěvnosti NP a CHKO

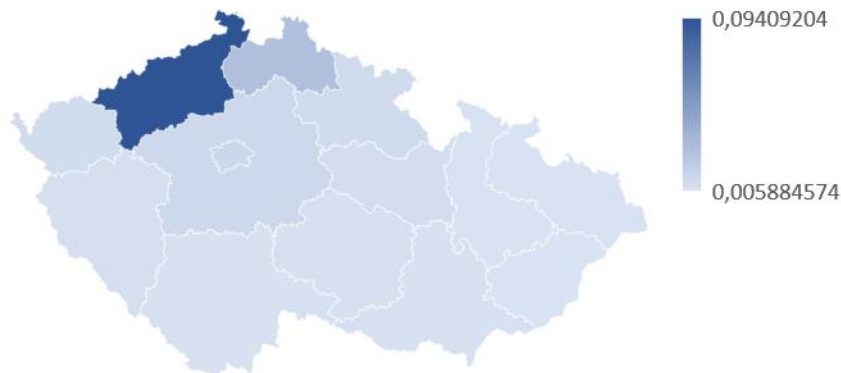


**DOPRAVA
A MOBILITA**
výzkumný tým

počet návštěvníků / počet obyvatel v kraji

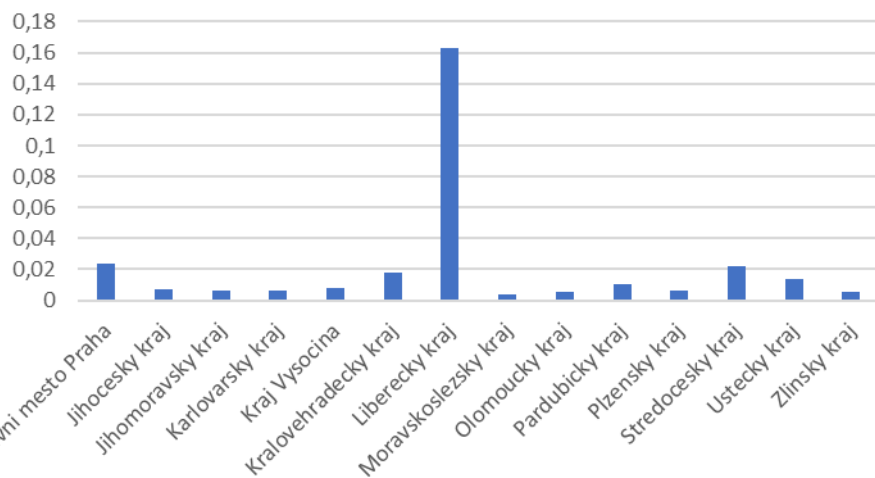


počet návštěvníků / počet obyvatel v kraji

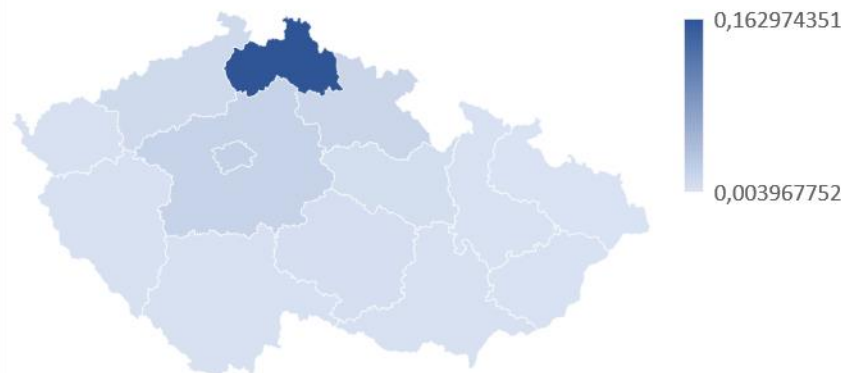


Používá technologii Bing.
© GeoNames, Microsoft, TomTom

počet návštěvníků / počet obyvatel v kraji



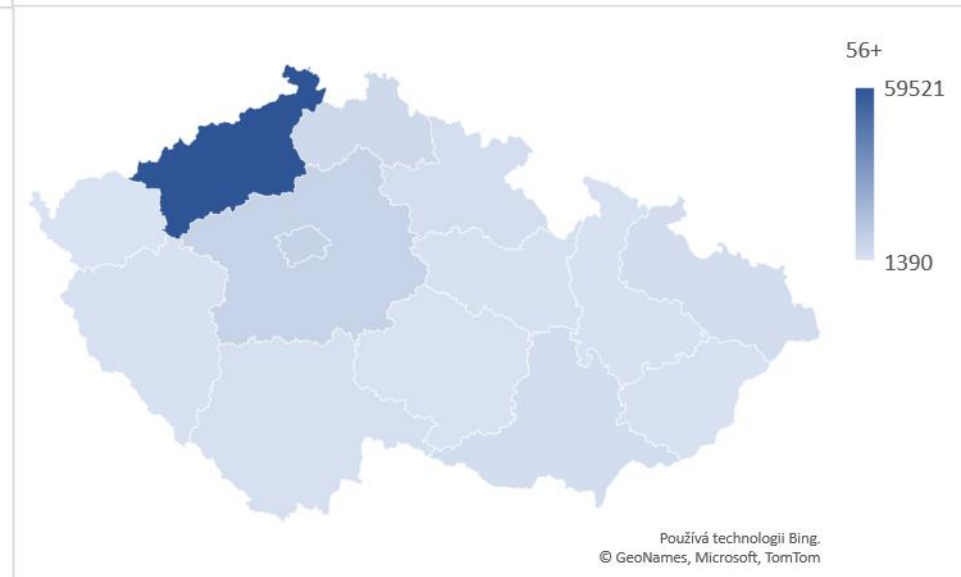
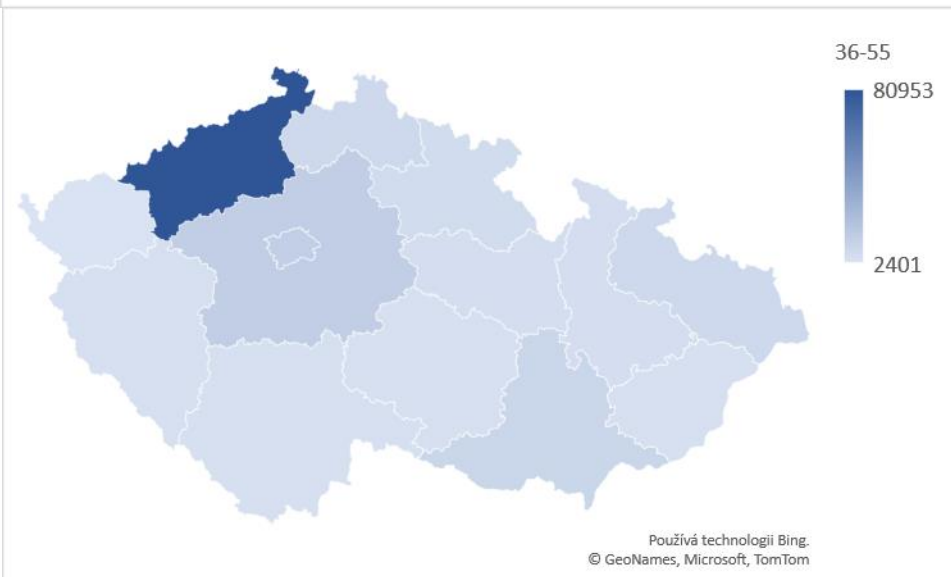
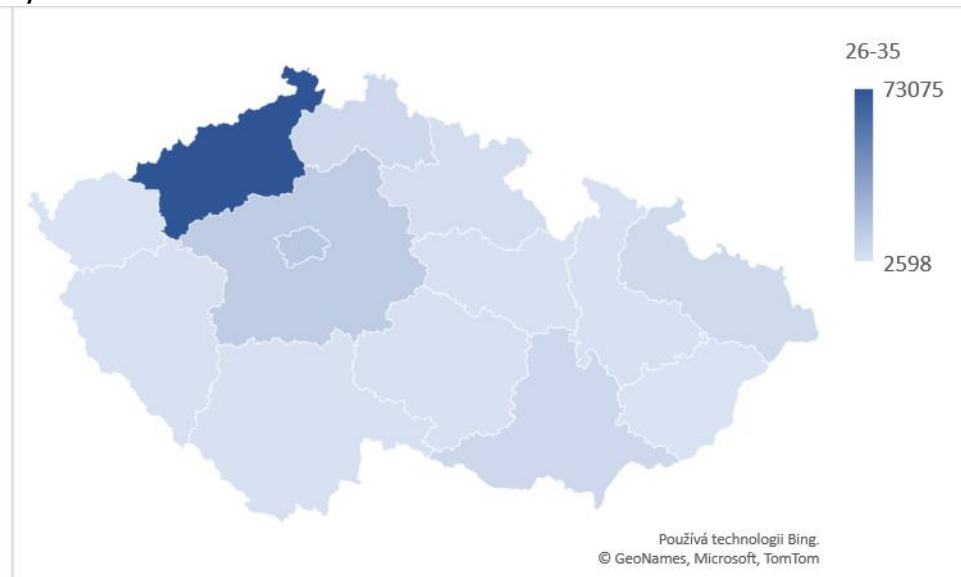
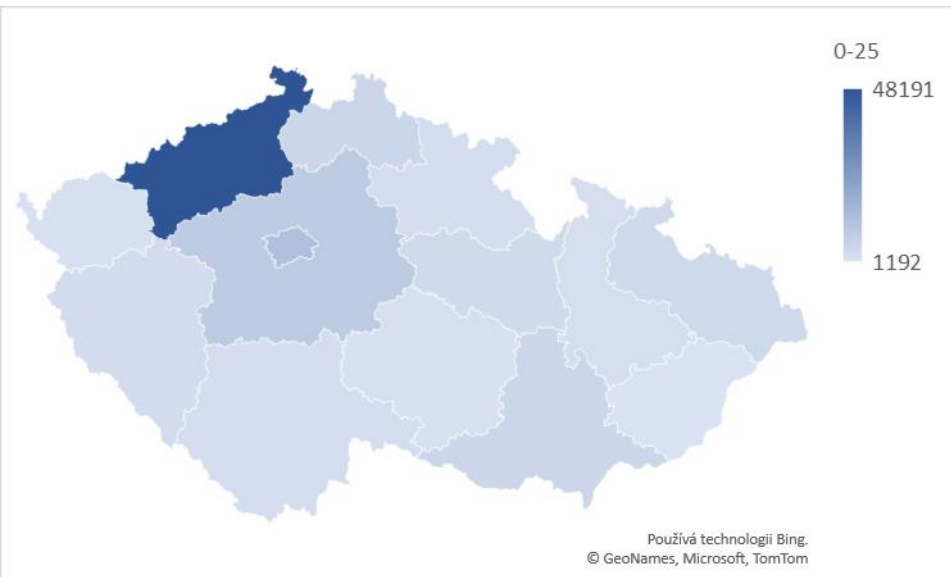
počet návštěvníků / počet obyvatel v kraji



Používá technologii Bing.
© GeoNames, Microsoft, TomTom



České Švýcarsko





Jizerské hory

