







CYKLOTRASY, HIPOTRASY dočasné změny vyvolané bezpečnostní situací v NP

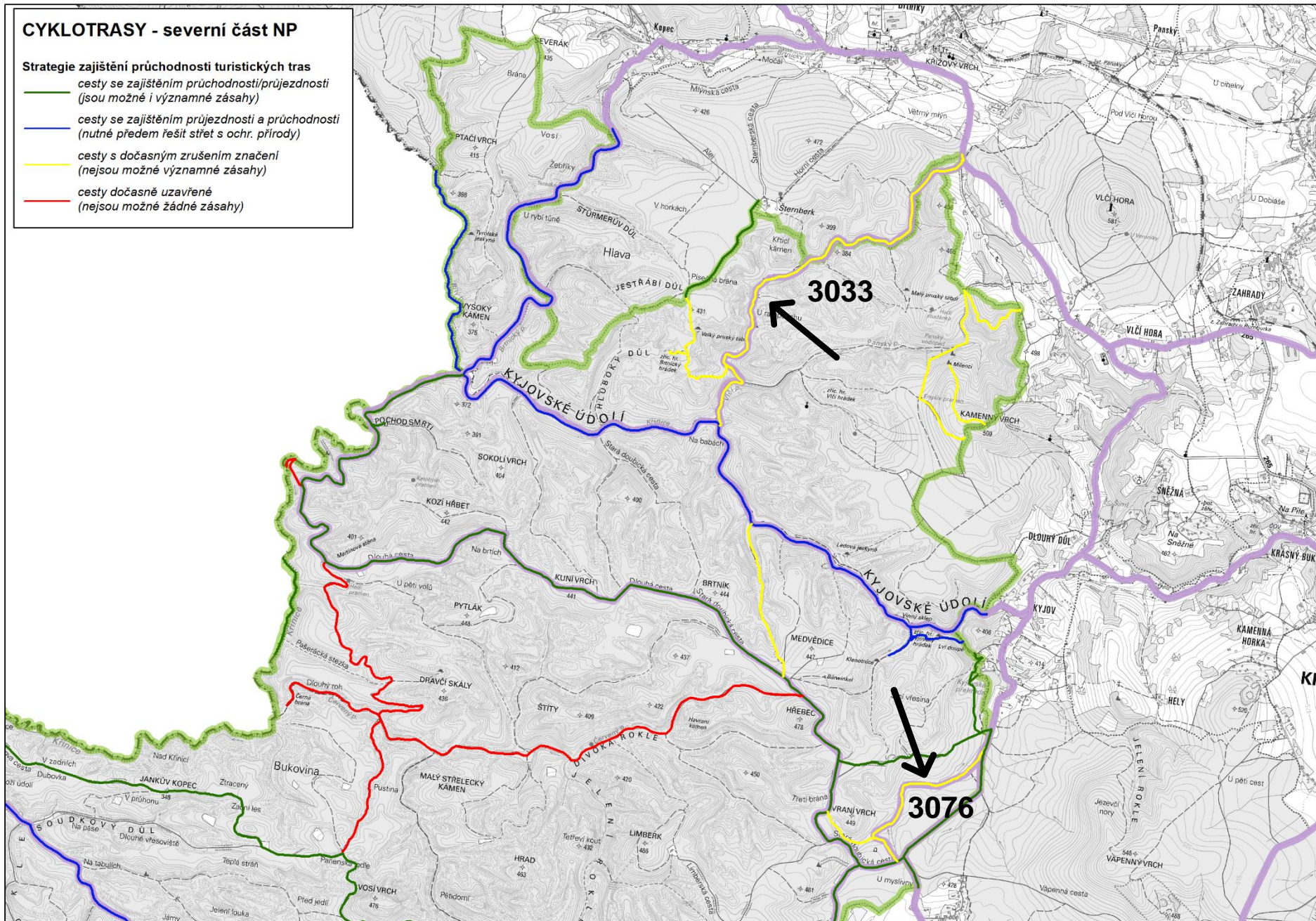
07.04.2022
Krásná Lípa
jednání Rady NP



CYKLOTRASY - severní část NP

Strategie zajištění průchodnosti turistických tras

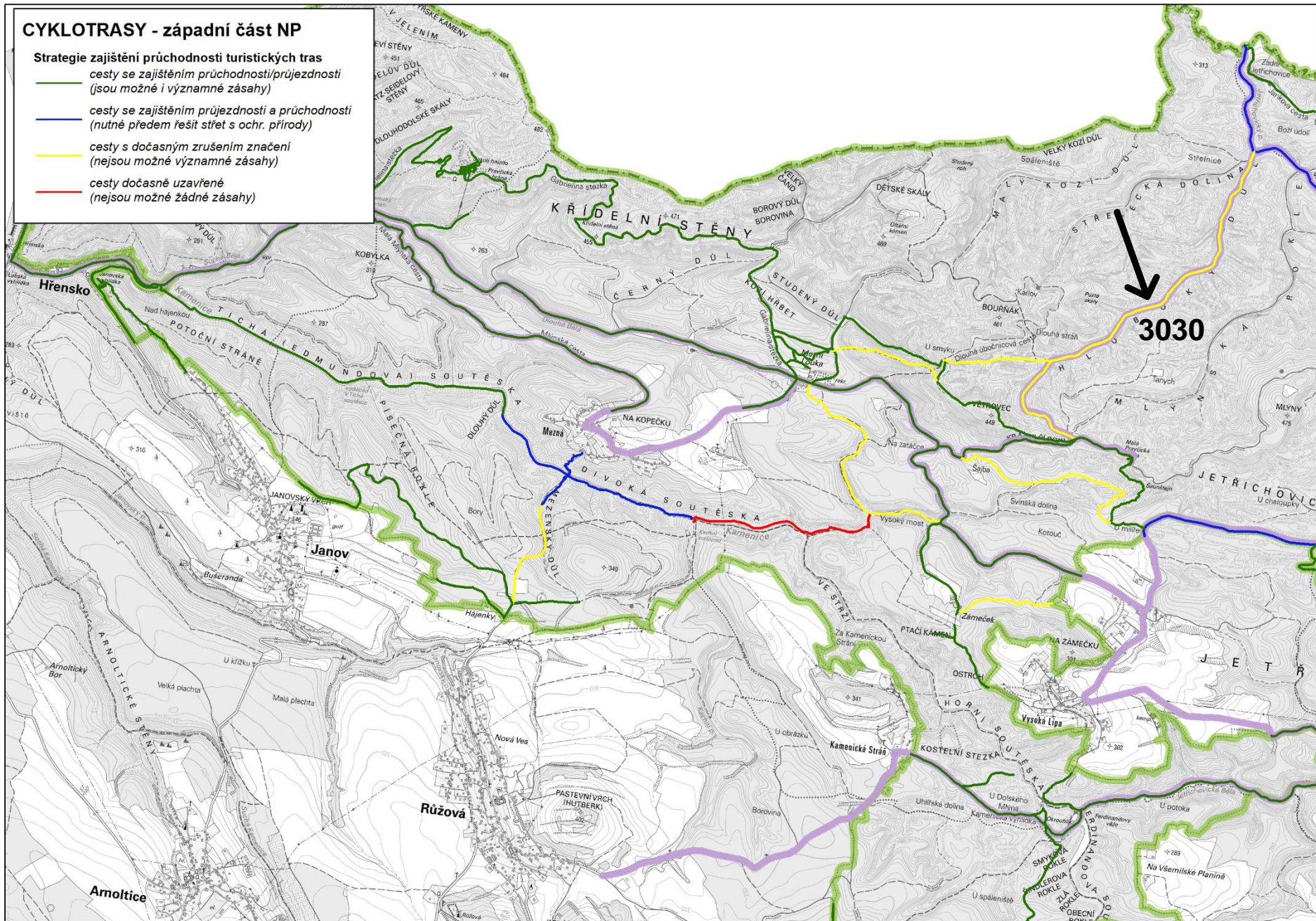
-  cesty se zajištěním průchodnosti/průjezdnosti (jsou možné i významné zásahy)
-  cesty se zajištěním průjezdnosti a průchodnosti (nutné předem řešit s ochr. přírody)
-  cesty s dočasným zrušením značení (nejsou možné významné zásahy)
-  cesty dočasně uzavřené (nejsou možné žádné zásahy)



CYKLOTRASY - západní část NP

Strategie zajištění průchodnosti turistických tras

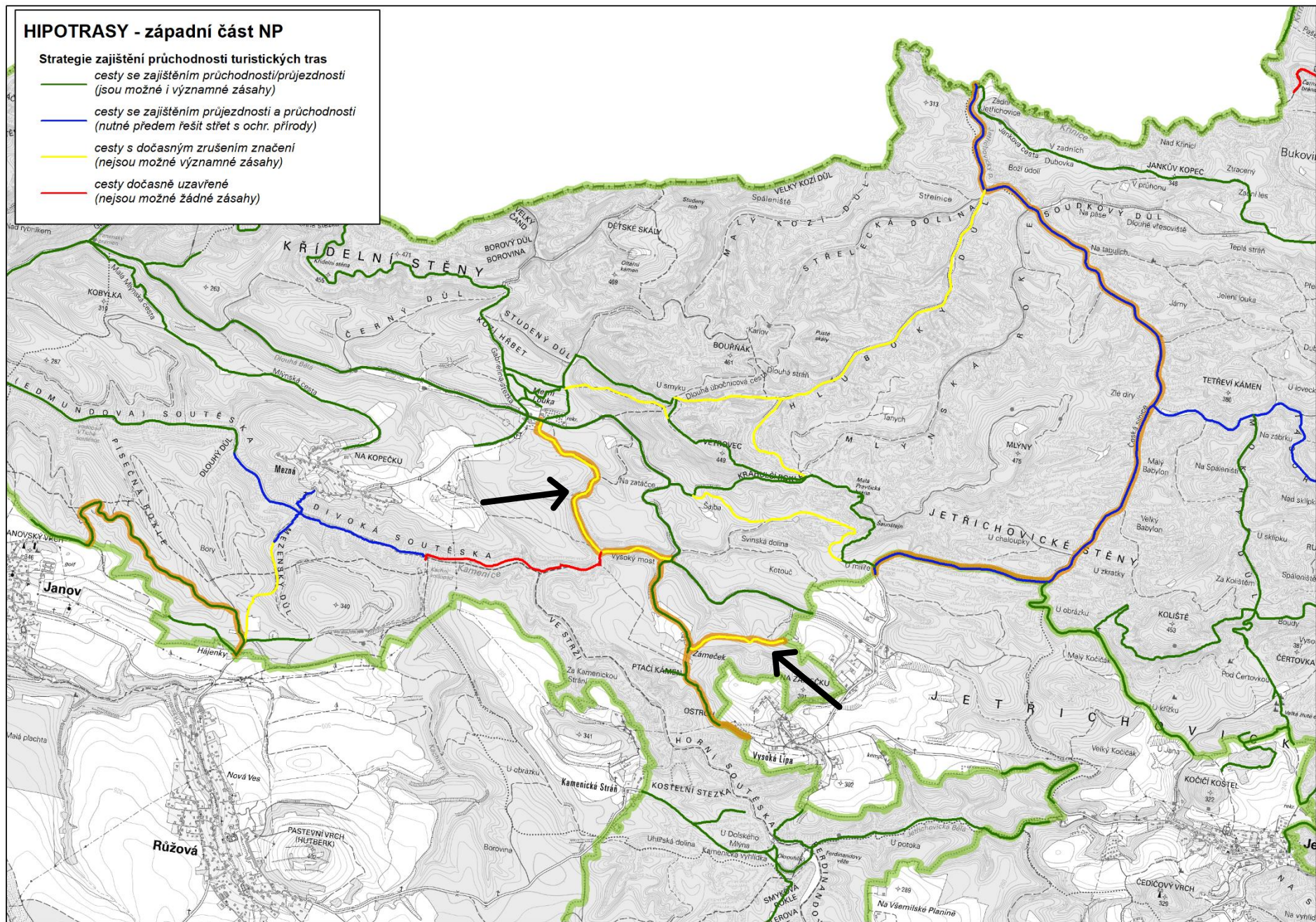
- cesty se zajištěním průchodnosti/průjezdnosti (jsou možné i významné zásahy)
- cesty se zajištěním průjezdnosti a průchodnosti (nutné předem řešit střet s ochr. přírody)
- cesty s dočasným zrušením značení (nejsou možné významné zásahy)
- cesty dočasně uzavřené (nejsou možné žádné zásahy)



HIPOTRASY - západní část NP

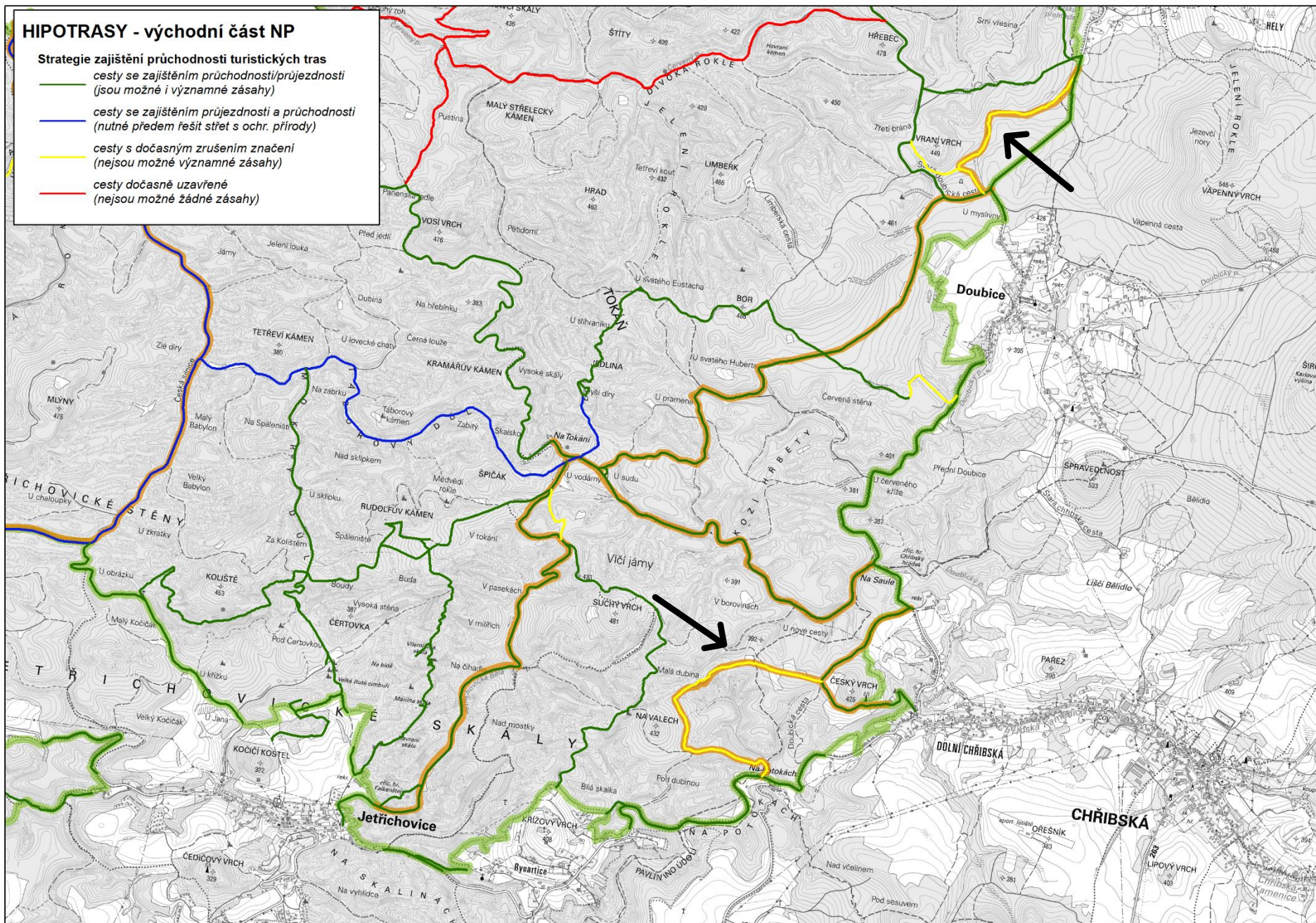
Strategie zajištění průchodnosti turistických tras

- cesty se zajištěním průchodnosti/průjezdnosti (jsou možné i významné zásahy)
- cesty se zajištěním průjezdnosti a průchodnosti (nutné předem řešit střet s ochr. přírody)
- cesty s dočasným zrušením značení (nejsou možné významné zásahy)
- cesty dočasně uzavřené (nejsou možné žádné zásahy)



HIPOTRASY - východní část NP

- Strategie zajištění průchodnosti turistických tras
cesty se zajištěním průchodnosti/průjezdnosti
(jsou možné i významné zásahy)
- cesty se zajištěním průjezdnosti a průchodnosti
(nutné předem řešit střet s ochr. přírody)
- cesty s dočasným zrušením značení
(nejdou možné významné zásahy)
- cesty dočasně uzavřené
(nejdou možné žádné zásahy)



Cyklotrasy navržené k dočasnému zrušení:

číslo	lokalita	úsek	termín
3030	Hluboký důl	Česká silnice → rozcestí Dubák pod Malou Pravčickou bránou (bod záchrany 7)	Květen -červen 2022
3033	Údolí Vlčího potoka	Turistický most → rozc. Vlčí potok - U jezevce	2. pololetí 2022?
3076	U Doubice	rozc. se Starou Doubickou cestou → silnice Doubice - Kyjov	2023?

Hipotrasy navržené k dočasnému zrušení:

lokalita	úsek	termín
Vysoká Lípa – Mezní Louka	1. Vysoká Lípa -> Zámeček (pouze severní varianta) 2. rozc. pod Vysokým mostem -> Mezní Louka	květen 2022
Pod Čechem	Český vrch -> Na Potokách	2. pololetí 2022 - 2023?
U Doubice	Rozcestí se Starou Doubickou cestou -> silnice Doubice - Kyjov	2023?

DĚKUJI ZA POZORNOST !

