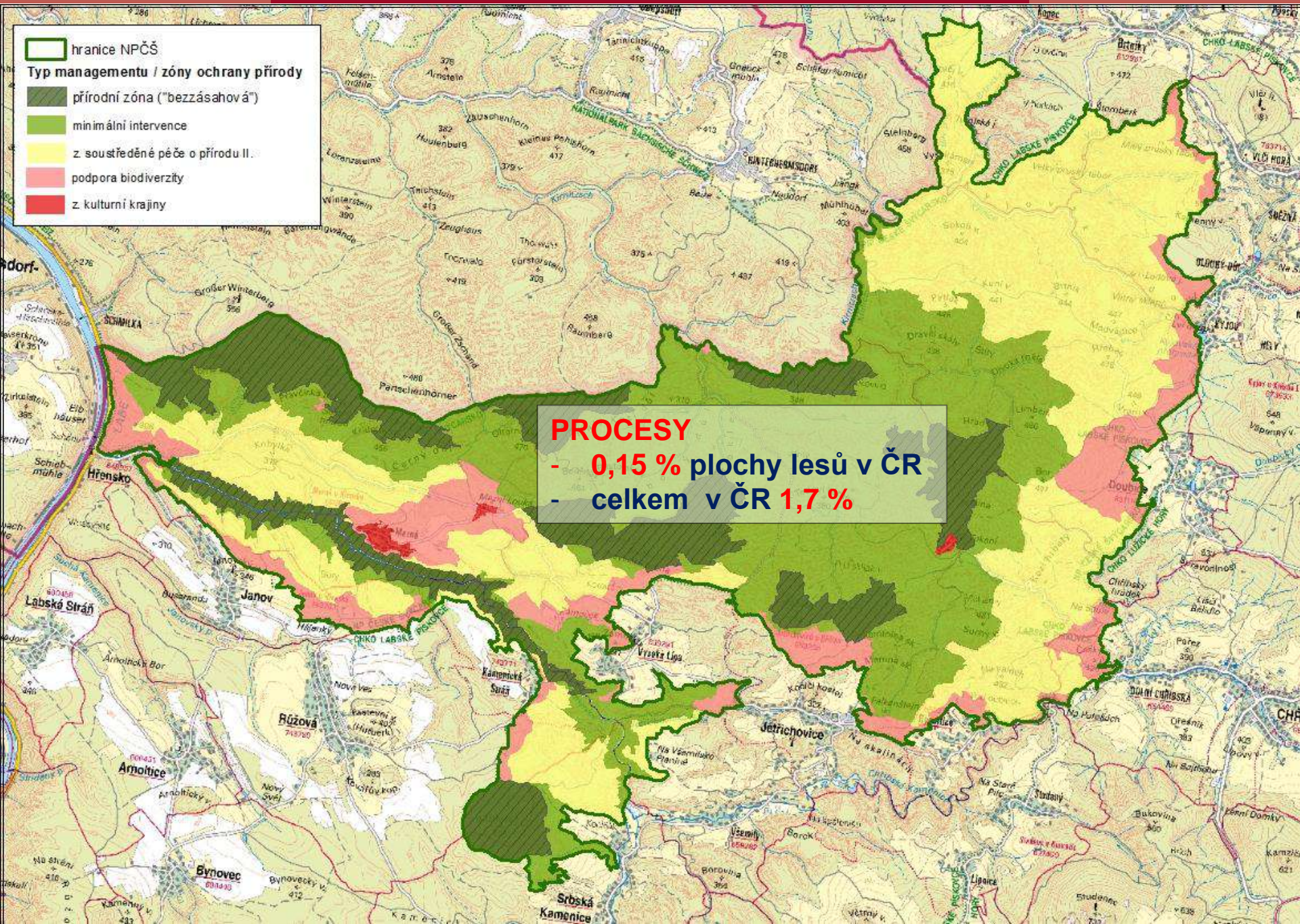




Krásná Lípa
6.4. 2022

Dana Věbrová





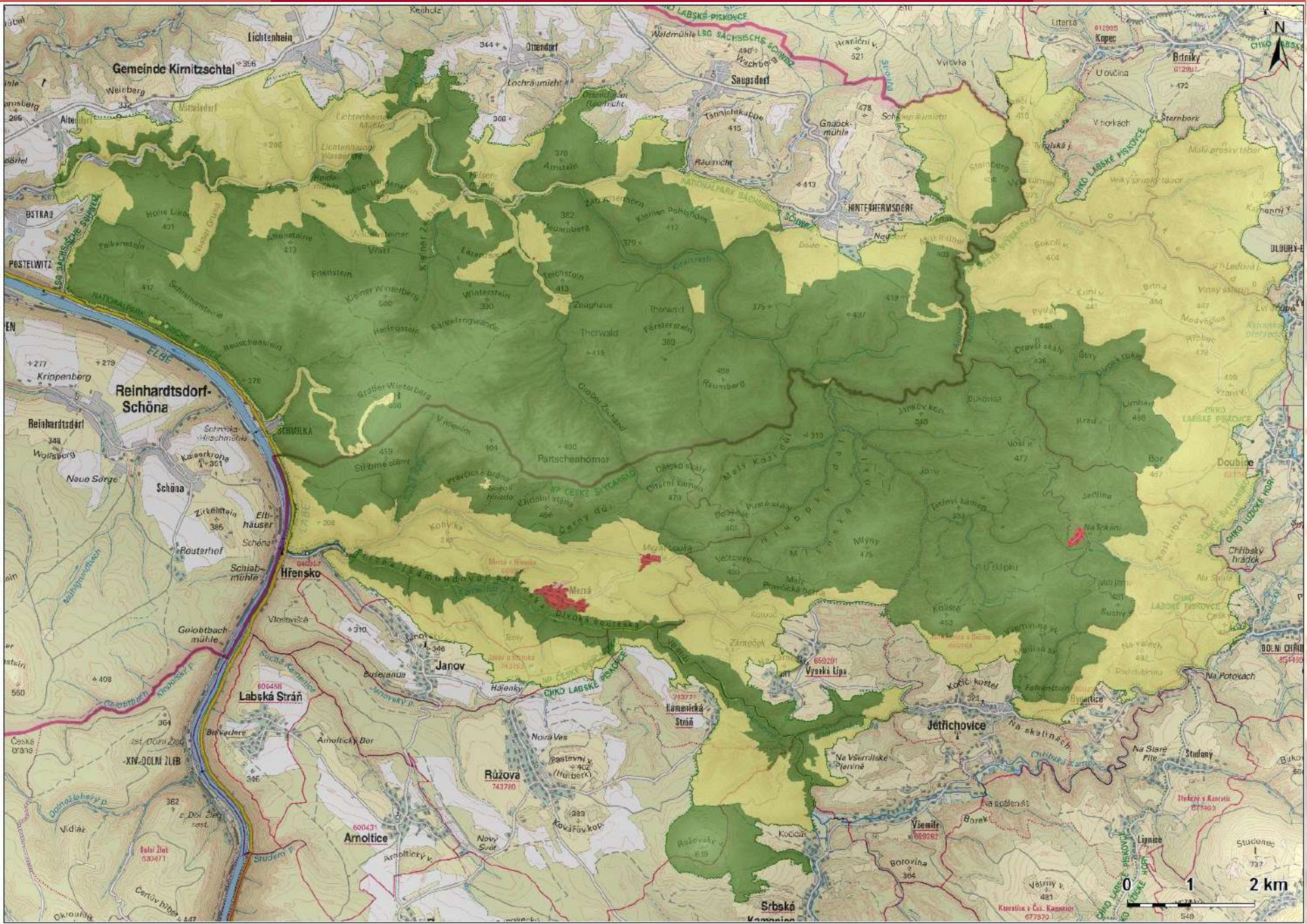
hranice NPCŠ

Typ managementu / zóny ochrany přírody

- přírodní zóna ("bezzásahová")
- minimální intervence
- z. soustředěné péče o přírodu II.
- podpora biodiverzity
- z. kulturní krajiny

PROCESY

- 0,15 % plochy lesů v ČR
- celkem v ČR 1,7 %



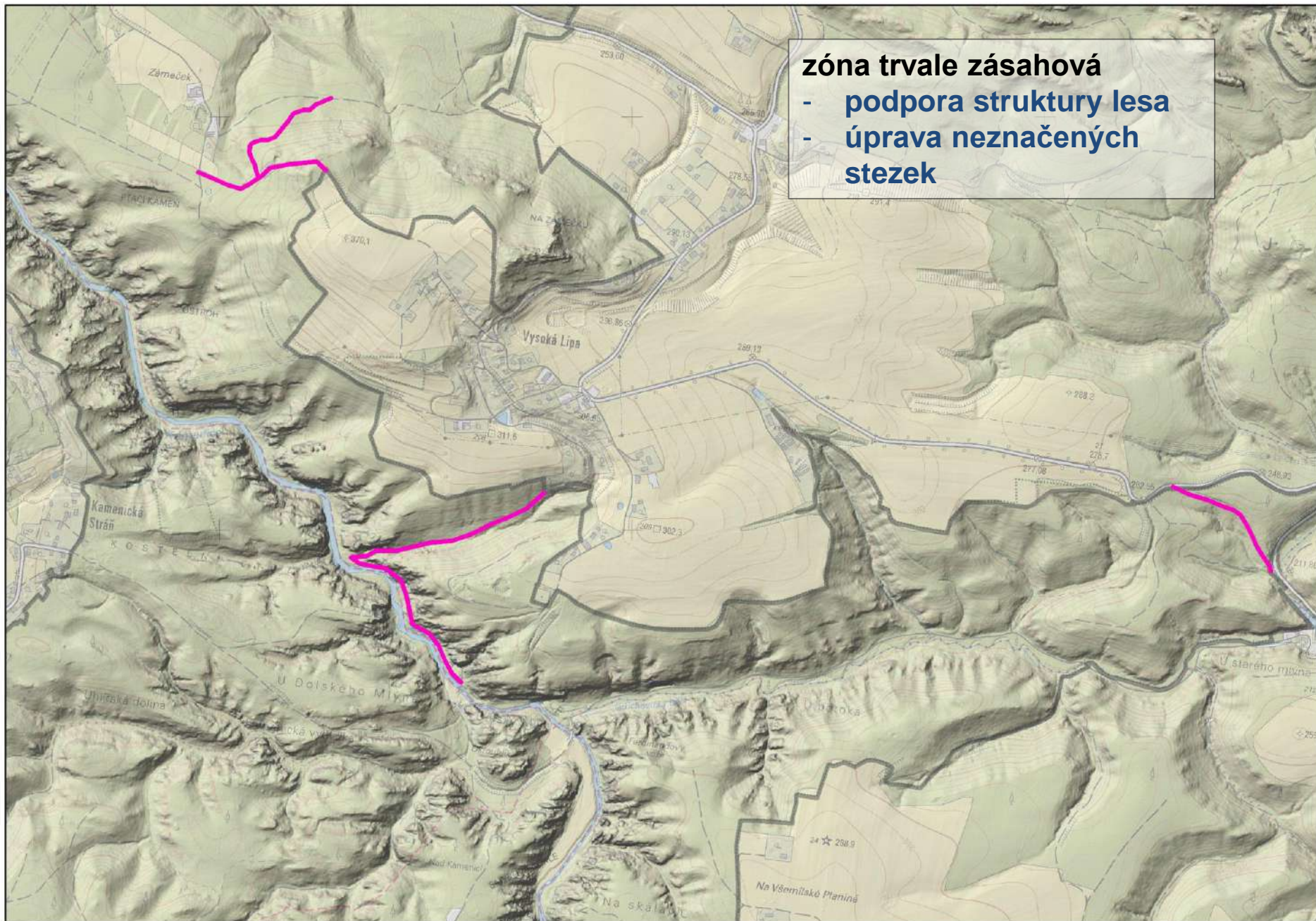


Národní park ČESKÉ ŠVÝCARSKO

vývoj kůrovcové kalamity (2016 – 2020)

zóna trvale zásahová

- podpora struktury lesa
- úprava neznačených stezek



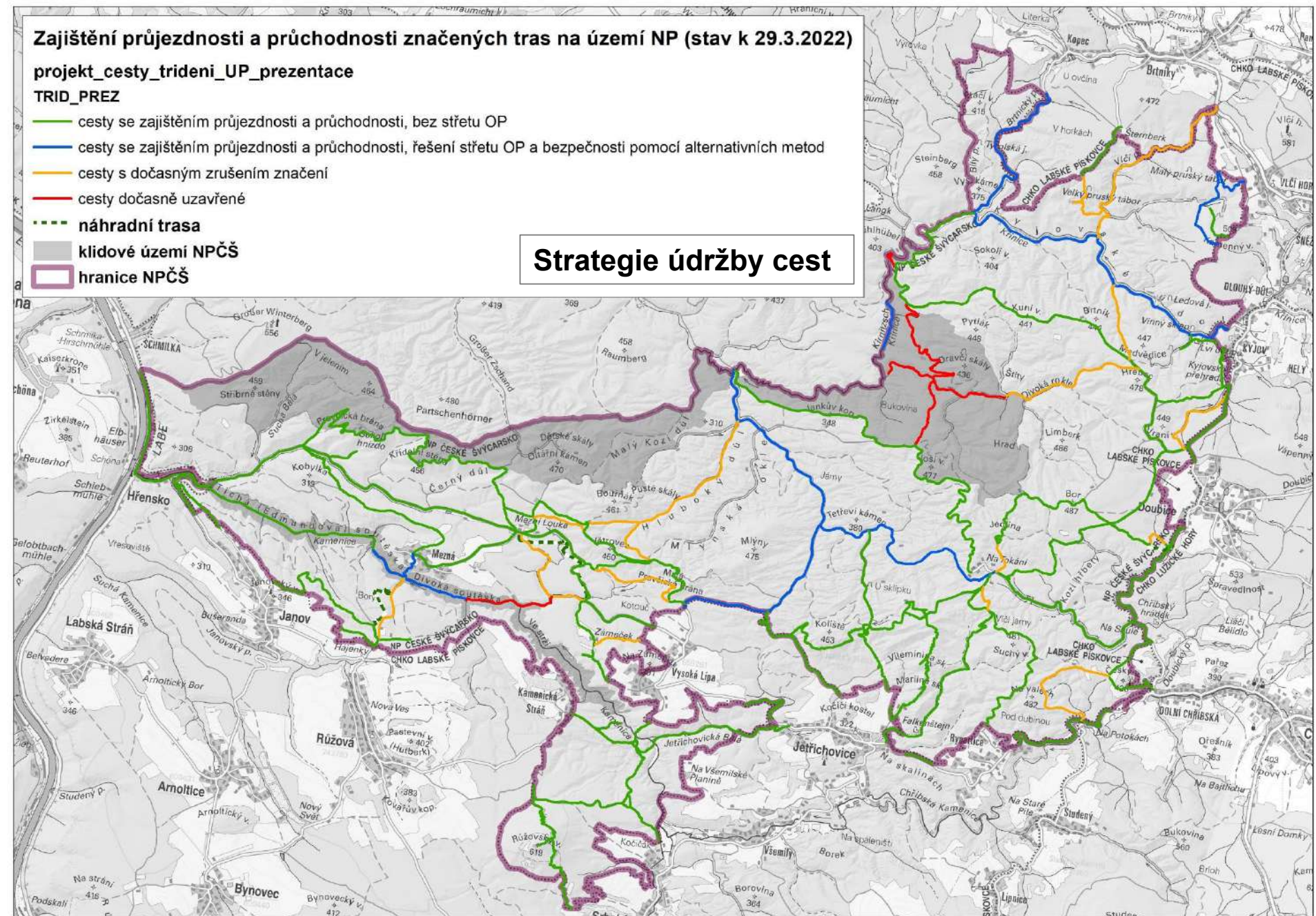
Zajištění průjezdnosti a průchodnosti značených tras na území NP (stav k 29.3.2022)

projekt_cesty_trideni_UP_prezentace

TRID_PREZ

- cesty se zajištěním průjezdnosti a průchodnosti, bez střetu OP
- cesty se zajištěním průjezdnosti a průchodnosti, řešení střetu OP a bezpečnosti pomocí alternativních metod
- cesty s dočasným zrušením značení
- cesty dočasně uzavřené
- - - náhradní trasa
- klidové území NPCŠ
- hranice NPCŠ

Strategie údržby cest



— vyřešené či průběžná kontrola, drobné zásahy

— 1 aktuálně uzavřené

— 2 aktuálně odznačené

— 3 plánované odznačení

hramonogram údržby cest

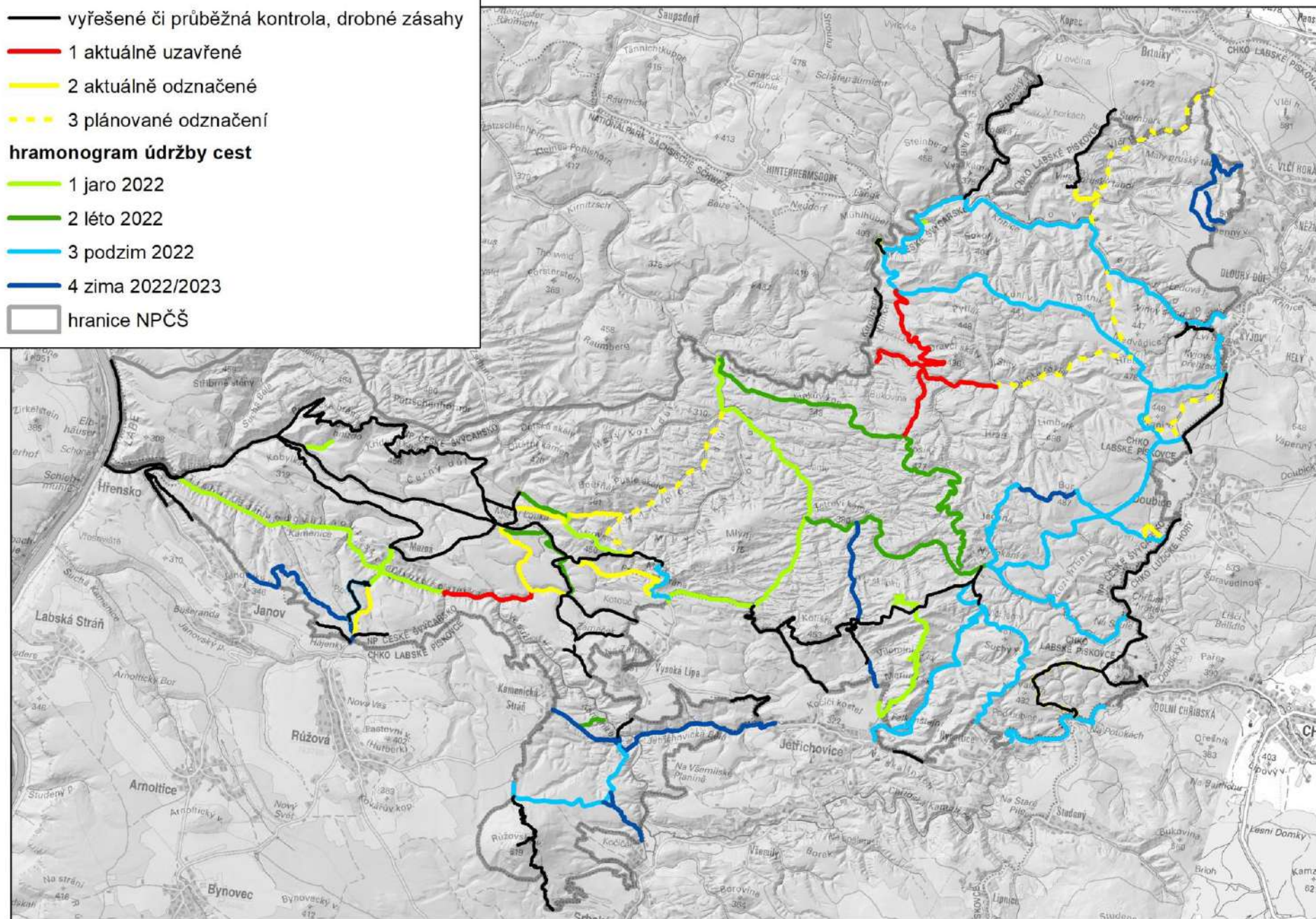
— 1 jaro 2022

— 2 léto 2022

— 3 podzim 2022

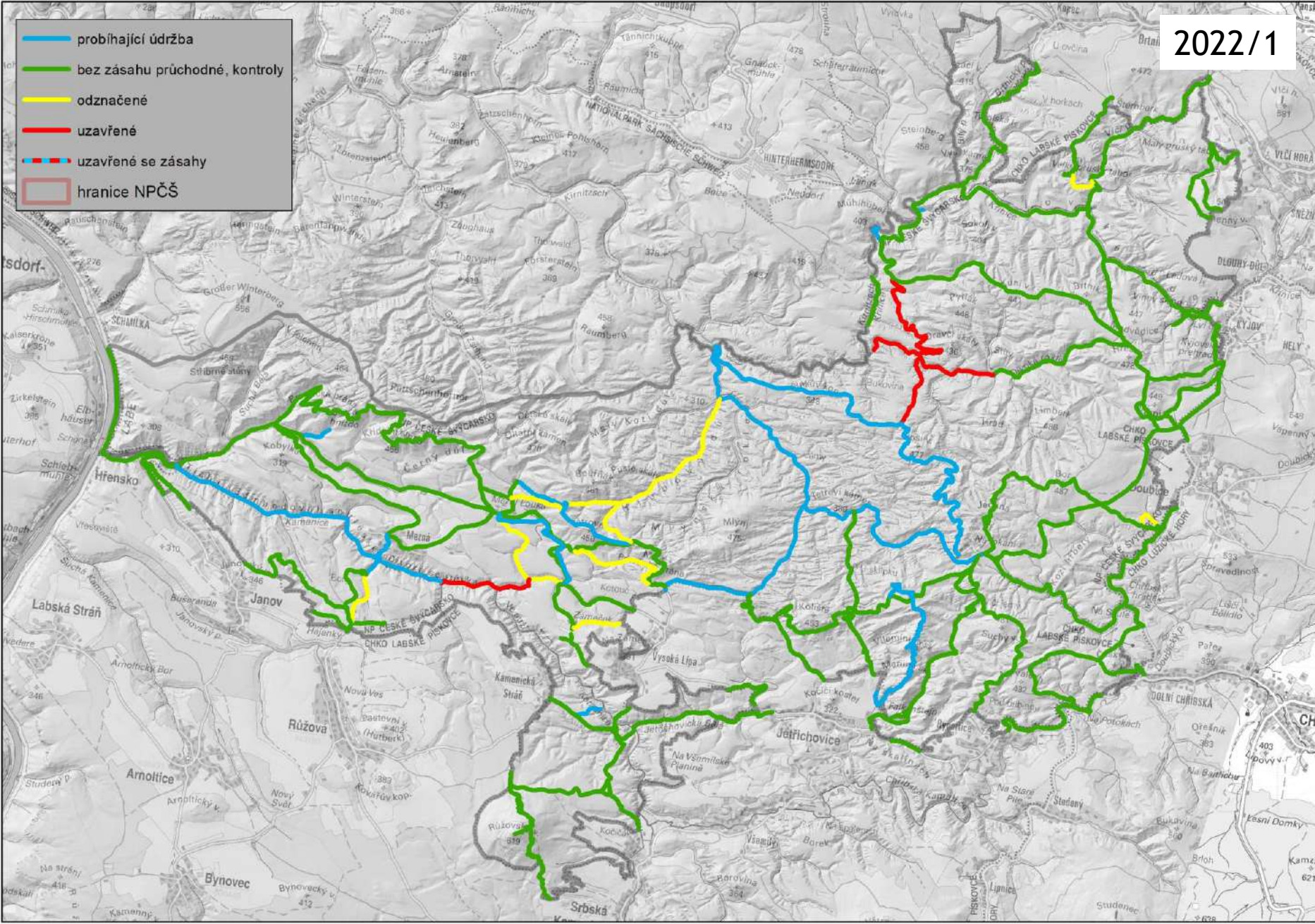
— 4 zima 2022/2023

□ hranice NPČŠ



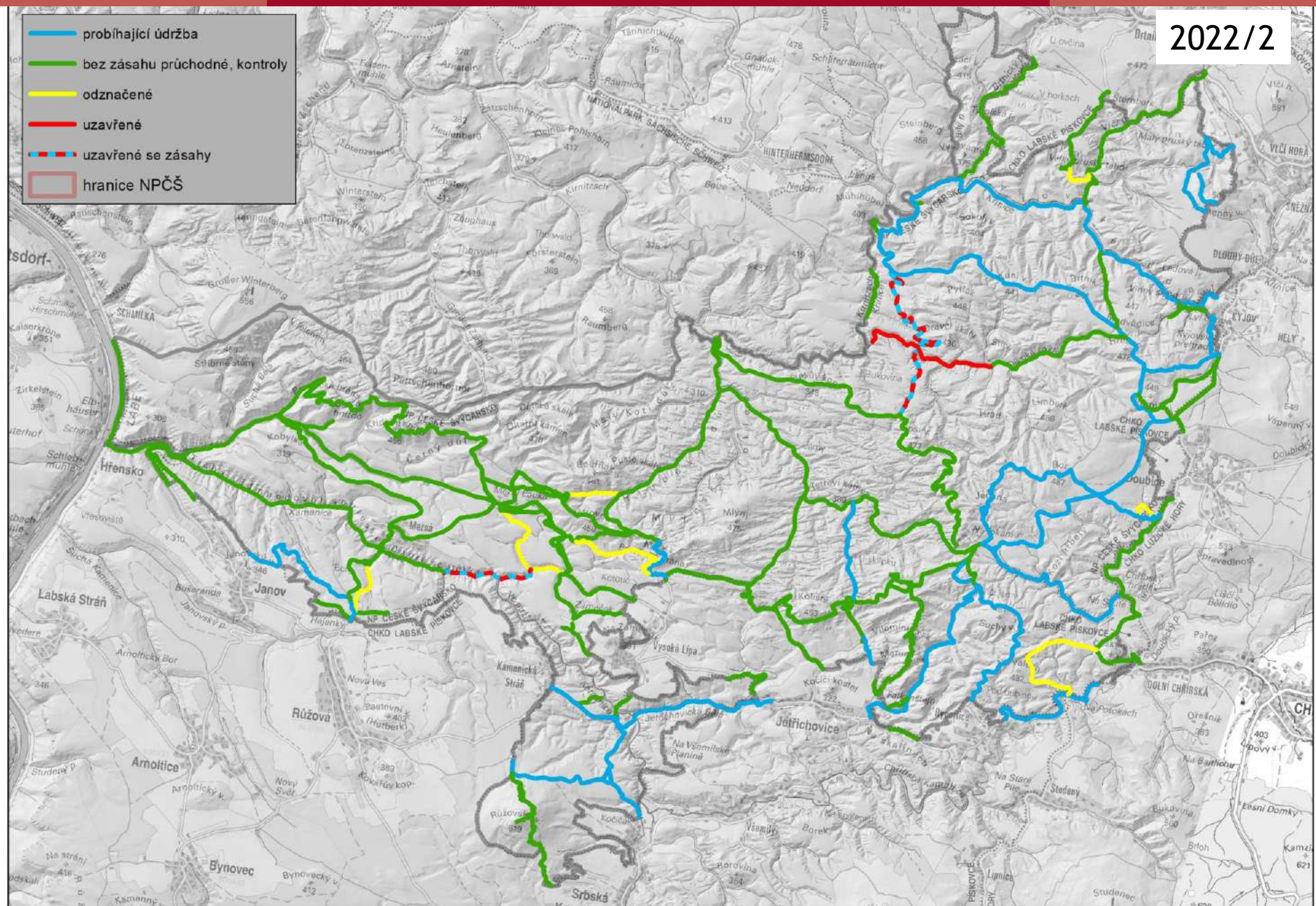
2022/1

- probíhající údržba
- bez zásahu průchodné, kontroly
- odznačené
- uzavřené
- uzavřené se zásahy
- hranice NPČŠ



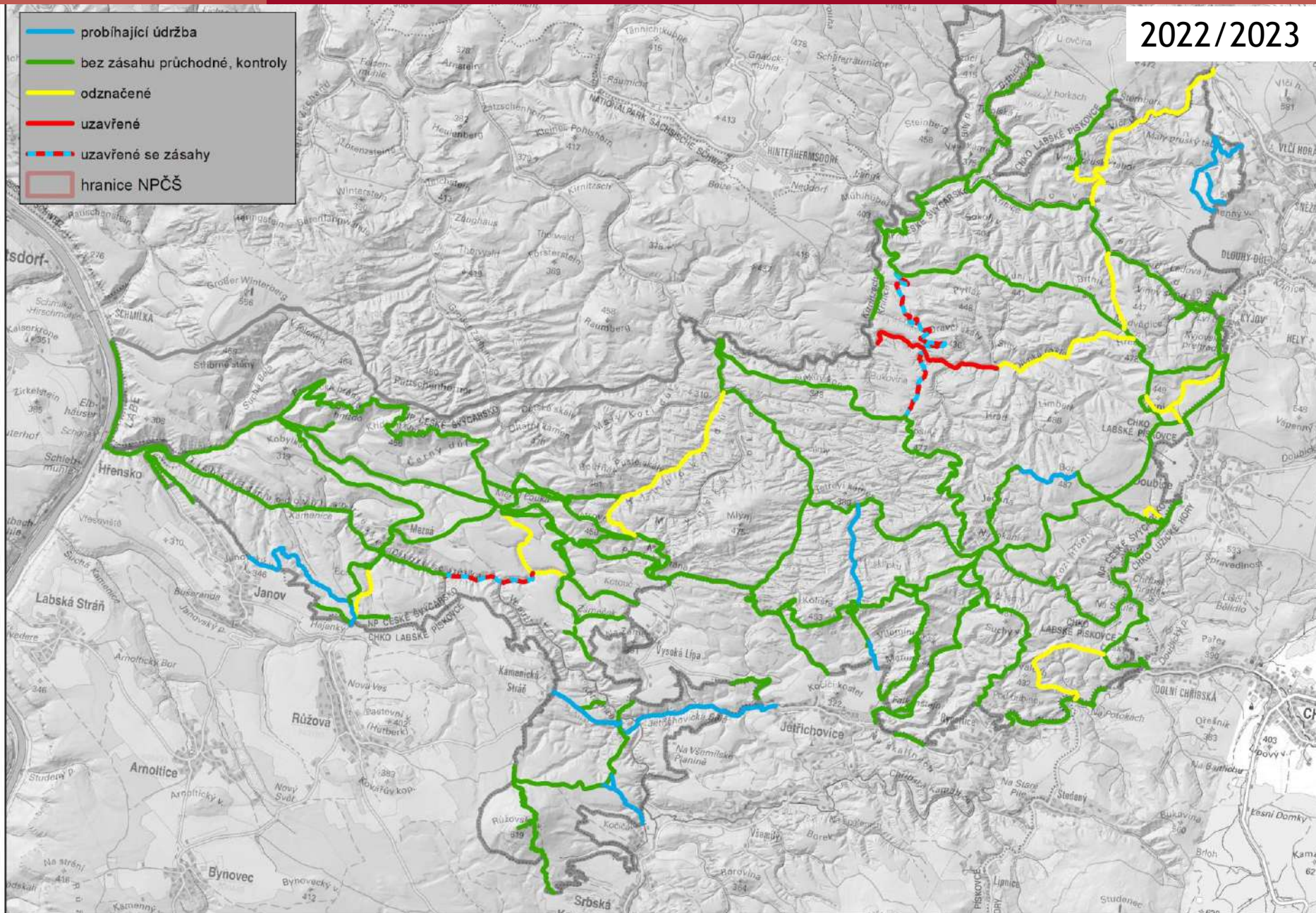
2022/2

- probíhající údržba
- bez zásahu průchodné, kontroly
- odznačené
- uzavřené
- uzavřené se zásahy
- hranice NPČŠ

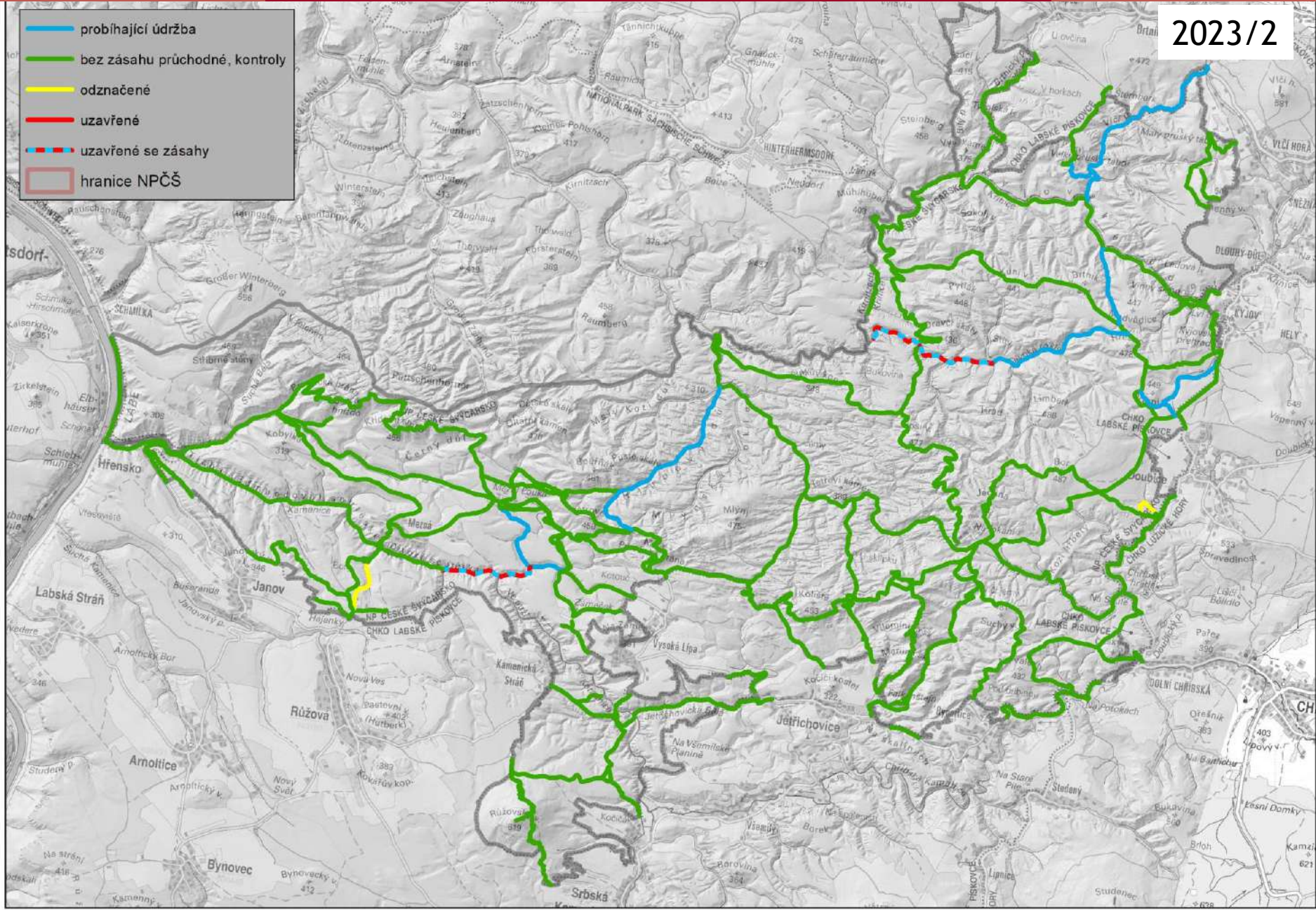


2022/2023

- probíhající údržba
- bez zásahu průchodné, kontroly
- odznačené
- uzavřené
- uzavřené se zásahy
- hranice NPČŠ

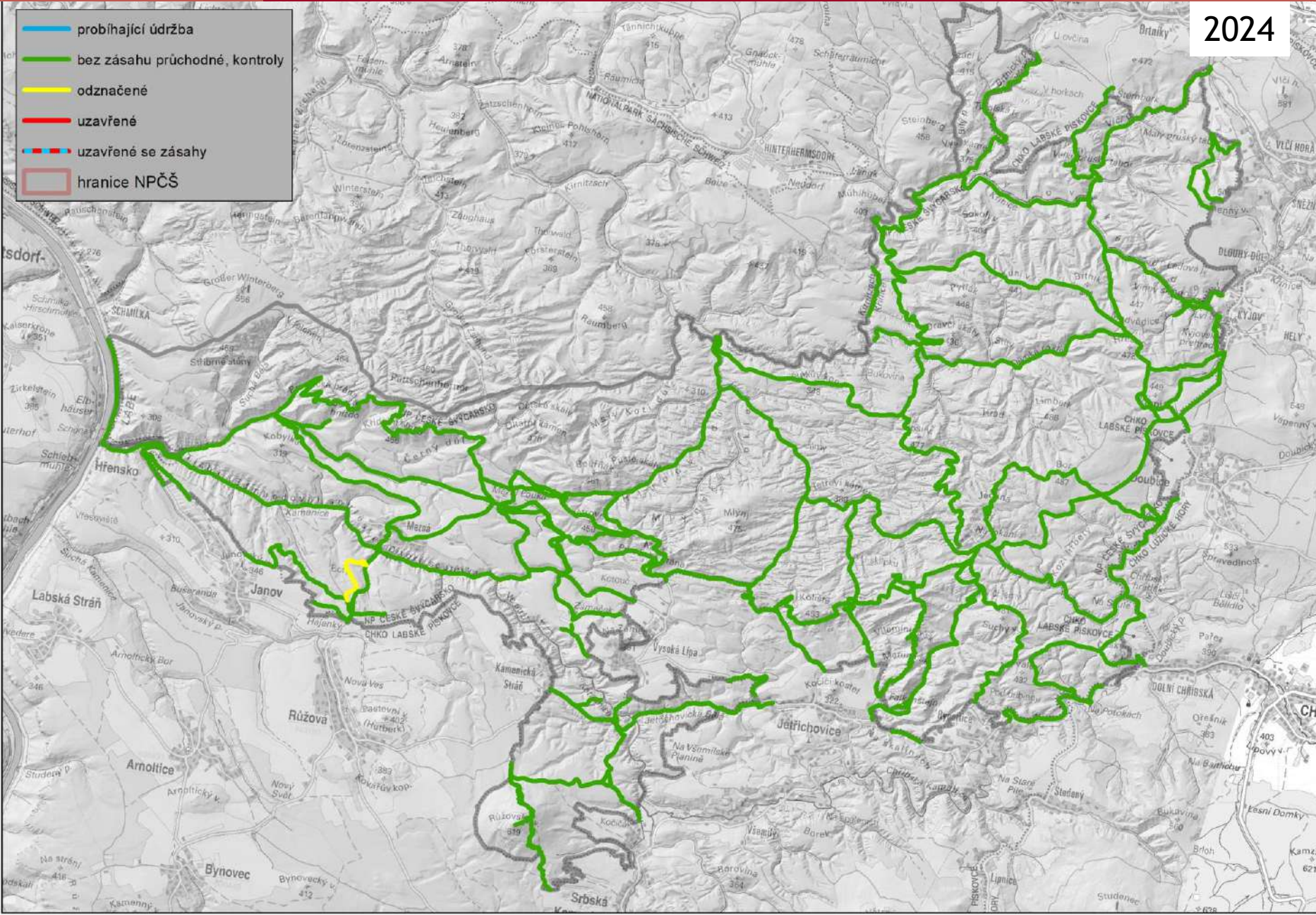


- probíhající údržba
- bez zásahu průchodné, kontroly
- odznačené
- uzavřené
- uzavřené se zásahy
- hranice NPČŠ



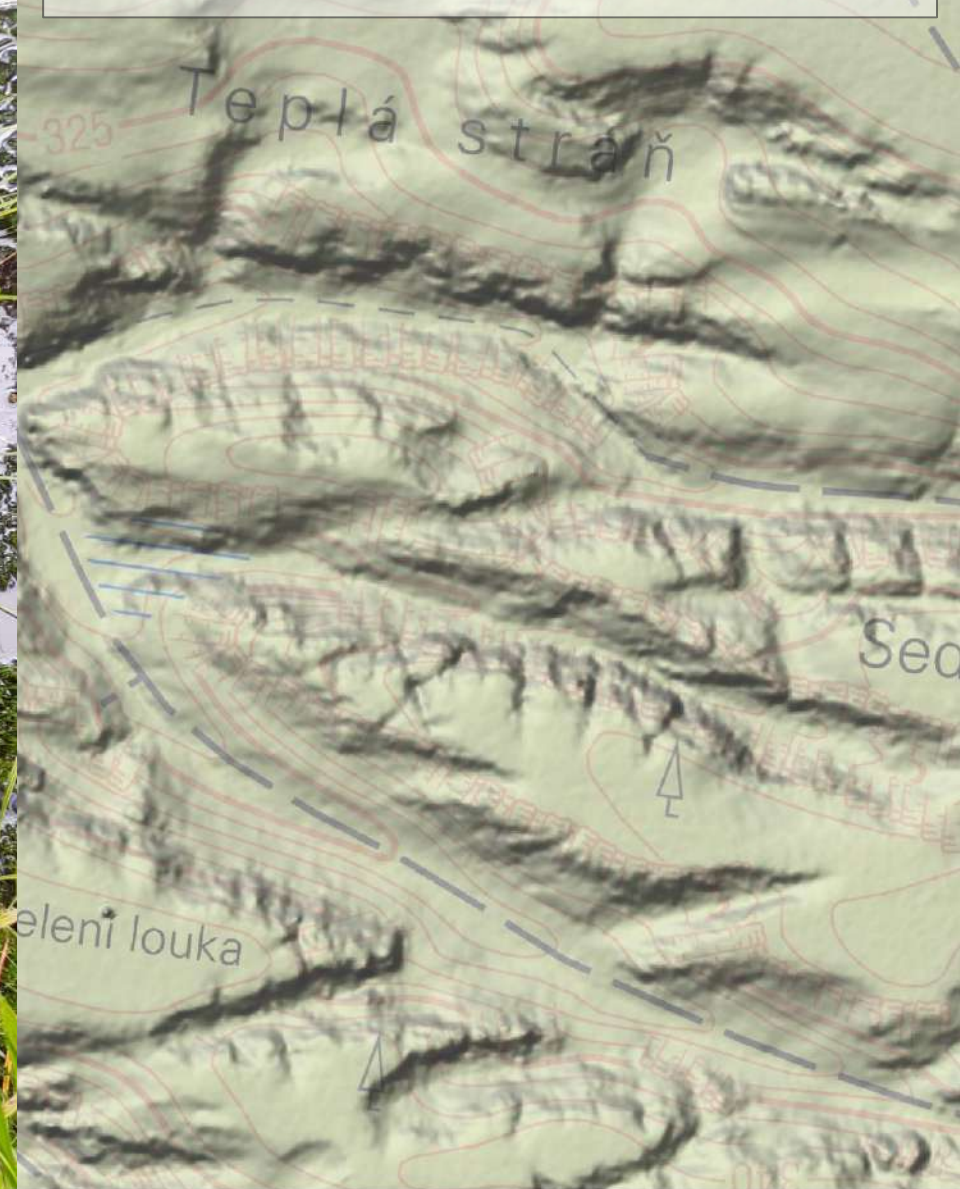
2024

- probíhající údržba
- bez zásahu průchodné, kontroly
- odznačené
- uzavřené
- uzavřené se zásahy
- hranice NPČŠ





- Projekt na obnovu přirozeného vodního režimu





ČR:

vrtulník: 1 390 000,-Kč

Těžba: 723 677,-

Studie: 23 000,- Kč (OS)

N:

Vrtulník 5 024 000,-

90% hradilo město Sebnitz









- schválený projekt OPŽP na GND
- MD 1,3 % porostní plochy, VJ 0,53%
- dle PP a LHP o NPCČ





Zkušební pyrotechnická asanace rizikových stromů

- snaha o simulaci přirozených procesů (konflikt kácení s naturovými biotopy a režimem NP)
- omezené využití, zejména v případě rizik pro těžáře

Redukce zvěře v NP

- 1) stav prostředí
- 2) doplňkové zjišťování početnosti



40

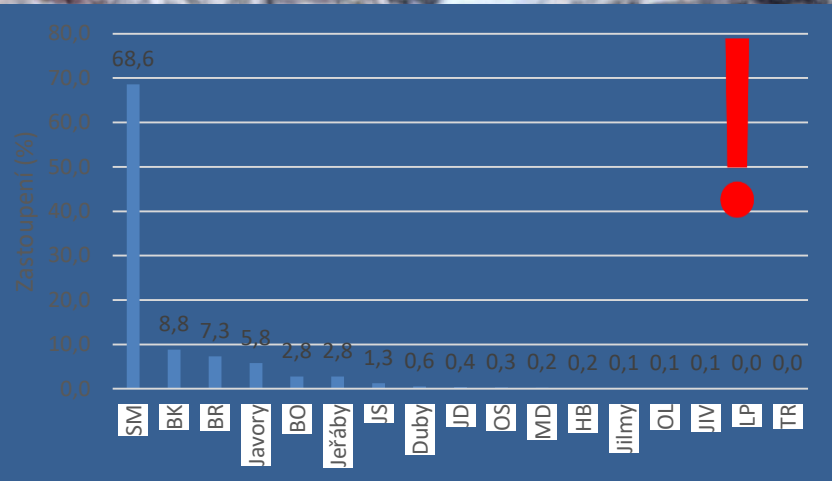
45

3/2021 – 4/2022 Studie MENDELU r. Plhal – posouzení početnosti a vlivu zvěře na les. ek. v NPČŠ a vybraných částech CHKO

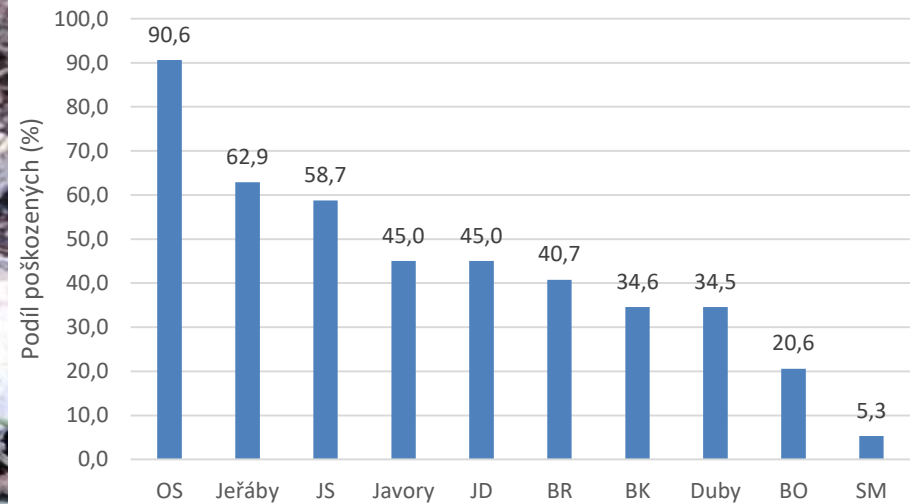
- síť fotopastí - analýza pro zjištění struktury a početnosti
- vyhodnocení KSP a náhradních oplocenek
- vyhodnocení dat o přirozené obnově z IL
- doplňkové metody k zjištění početnosti (termovize, trusová metoda)



3/2021 – 4/2022 Studie MENDELU r. Plhal – posouzení početnosti a vlivu zvěře na les. ekosystémů v NPČS a částech CHKO (+ data z IL)

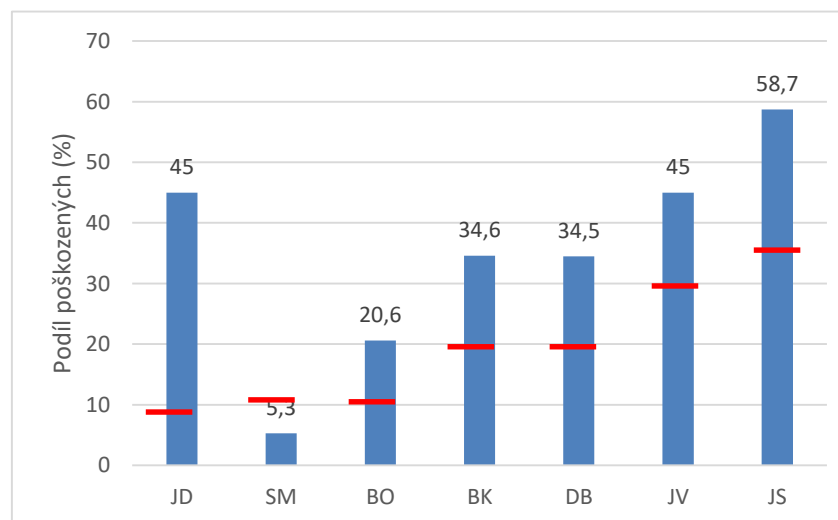
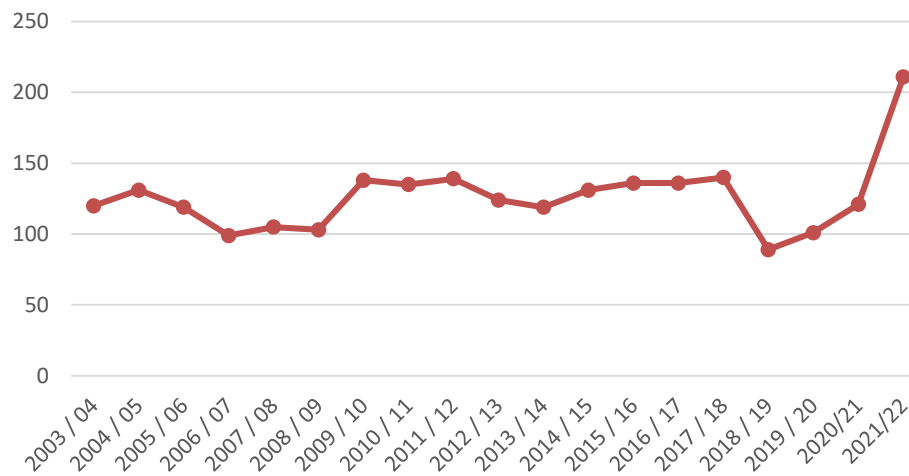


- 4násobek normovaných kmenových stavů
- KSP likvidace až 90% přirozené obnovy listnáčů a potravně atraktivních jehličnanů
- data z IL: okus listnatých dřevin..



Management spárkaté zvěře, NPČŠ

lov jelení zvěře





Sächsisch-Böhmische
SCHWEIZ



Českosaské
ŠVÝCARSKO

VIELEN DANK

FÜR IHRE AUFMERKSAMKEIT!

DĚKUJI

ZA VAŠI POZORNOST