



Sächsisch-Böhmische
SCHWEIZ

AUF DEM WEG ZUR WILDNIS

NA CESTĚ K DIVOČINĚ

NATIONALPARKRAT BÖHMISCHE SCHWEIZ |
07.04.2022
ULF ZIMMERMANN | LEITER NLP-VERWALTUNG

Nationalpark
Sächsische Schweiz





Sächsische
SCHWEIZ

AKTUELLES

PROUD



Nationalpark
Sächsische Schweiz



Nationale
Naturlandschaften



Hilfe für die Menschen in den Schutzgebieten der Ukraine



ZOOLOGISCHE
GESELLSCHAFT
FRANKFURT



Prypiat-Stokhid

Schazk

Desna-Stara Huta

Meskyn

Itschnja

Holosiivskyi

Kiew

Derman-Ostroh

Unterer Polissia

Oberer Pobuzhia

Homolscha-Wälder

Dvorichanskyi

Jaworiw

Lviv

Königliche Beskiden

Skoler Beskiden

Halych

Podiler Towtry

Usch

Synewyr

Karpaten

Huzulenland

Verkhovyna

Wyschnyzja

Cheremosh

Swjati Hory

Nobelsky

Buzk's Gard

Welykyj Luh

Podilski-Tovtry

Asow-Sywasch

Tarkhanhut

Dzharylhak

Unterer Dnister









Danke





BESUCHERLENKUNG: FREIÜBERNACHTEN

SPRÁVA NÁVŠTĚVNÍKŮ: BEZPLATNÉ PŘENOCOVÁNÍ

Grenzfall „Boofen“: ca. 35.000
Übernachtungen während einer
Saison...

již na hraně: nocování ve volné
přírodě – asi 35 000 případů
během sezóny



FREIÜBERNACHTEN

BEZPLATNÉ PŘENOCOVÁNÍ

geänderte Variante in Abstimmung mit Bergsportverbänden:

- jährliche temporäre Sperrung aller 58 Boofen im Nationalpark von **Anfang Februar bis Mitte Juni**
- optionale Verlängerung der Sperrung von Boofen mit artenschutzfachlicher Relevanz
- deutlich verstärkte Flächenpräsenz
- alle 58 Boofen bleiben während der Projektlaufzeit von 3 Jahren erhalten
- nach drei Jahren Evaluierung
- Gemeinsame Entwicklung von Indikatoren sowie Lösungen für die Zeit nach 2025

FREIÜBERNACHTEN

BEZPLATNÉ PŘENOCOVÁNÍ

Nächste Schritte:

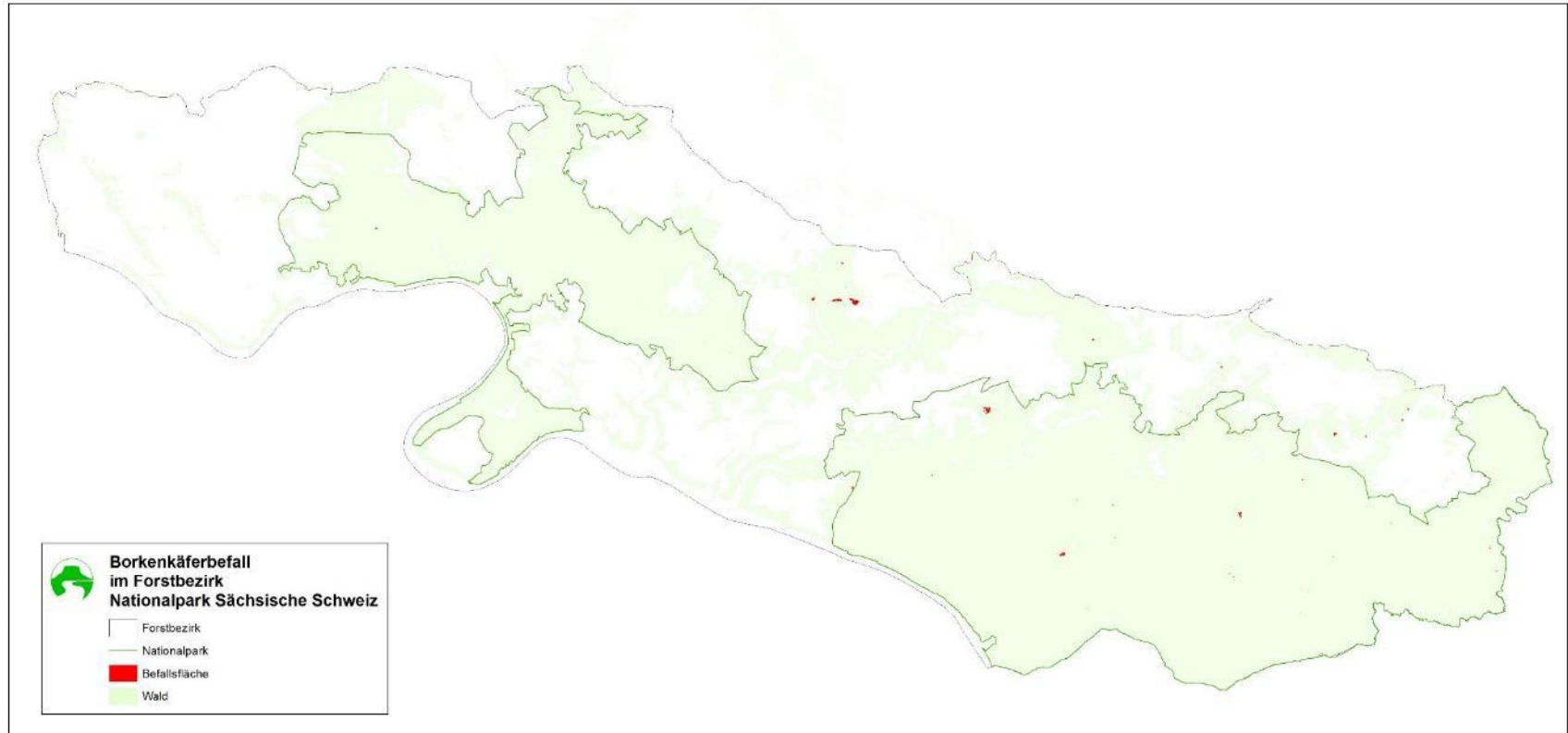
- Beteiligungsverfahren gemäß NLPRVO
- Aktualisierung PEP
- Kommunikationsoffensive
- Umsetzung schnellstmöglich
- Angepasster OWI-Katalog

Unsere Wälder

Naše lesy

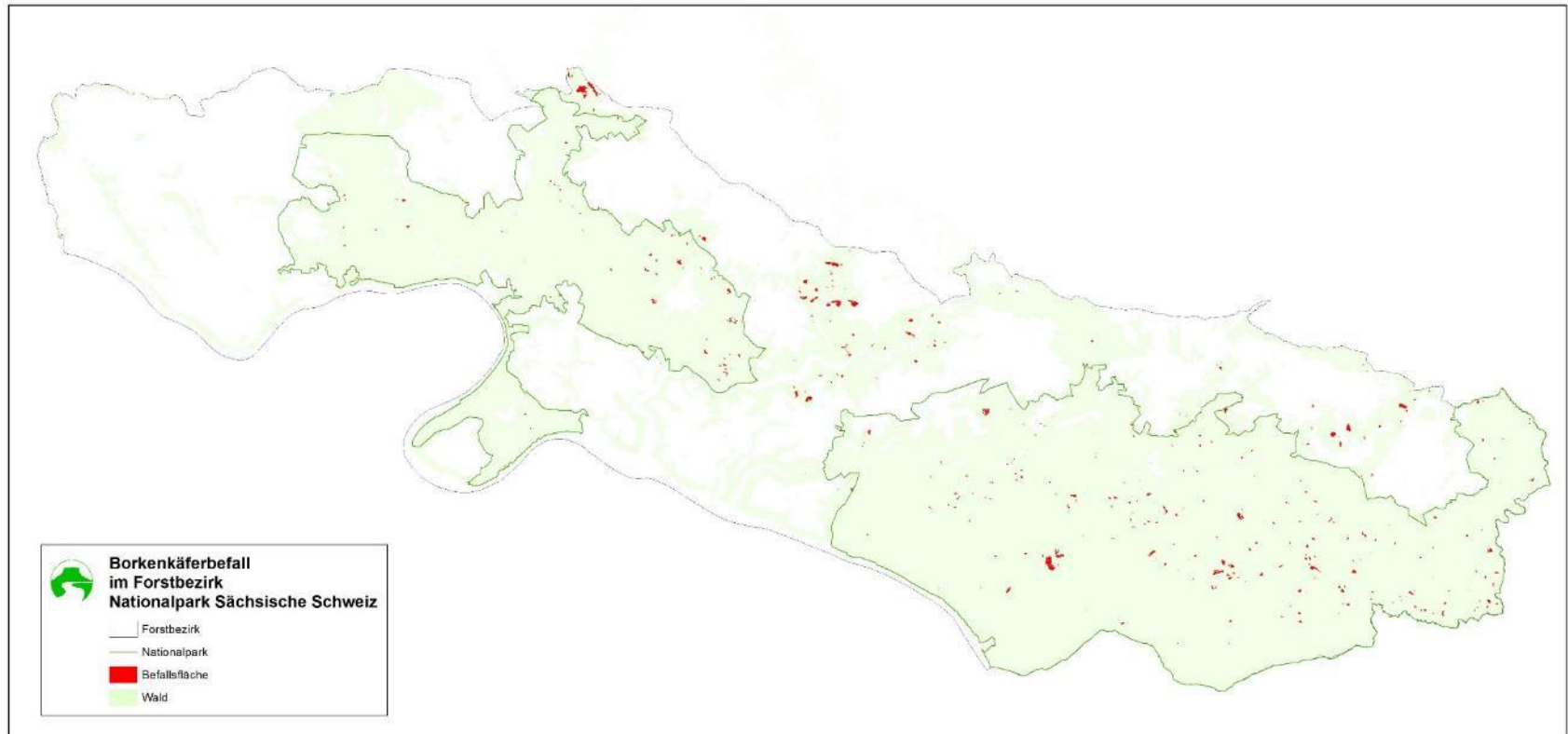


VÝVOJ POPULACE KŮROVCE 2000

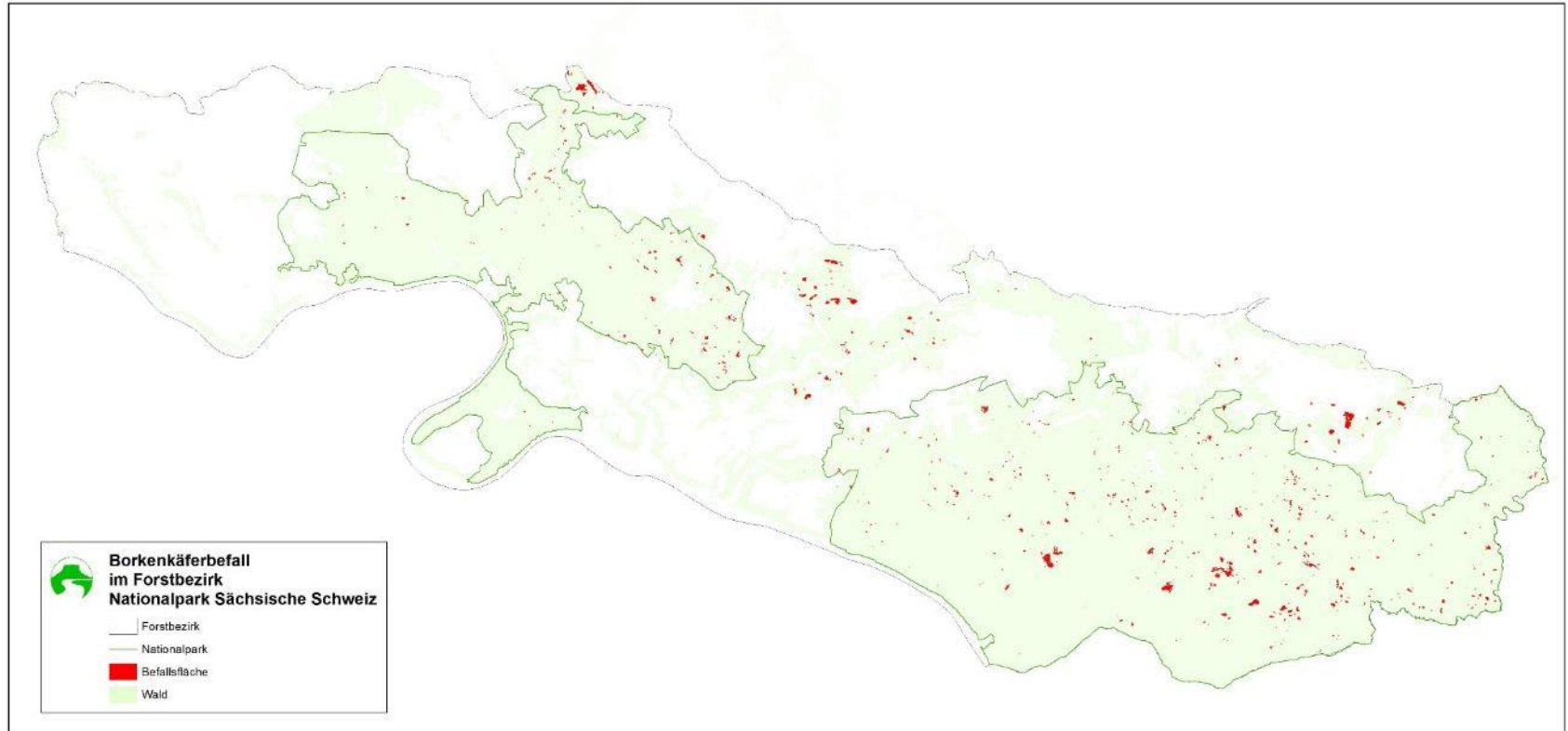


BORKENKÄFERENTWICKLUNG 2001 - 2010

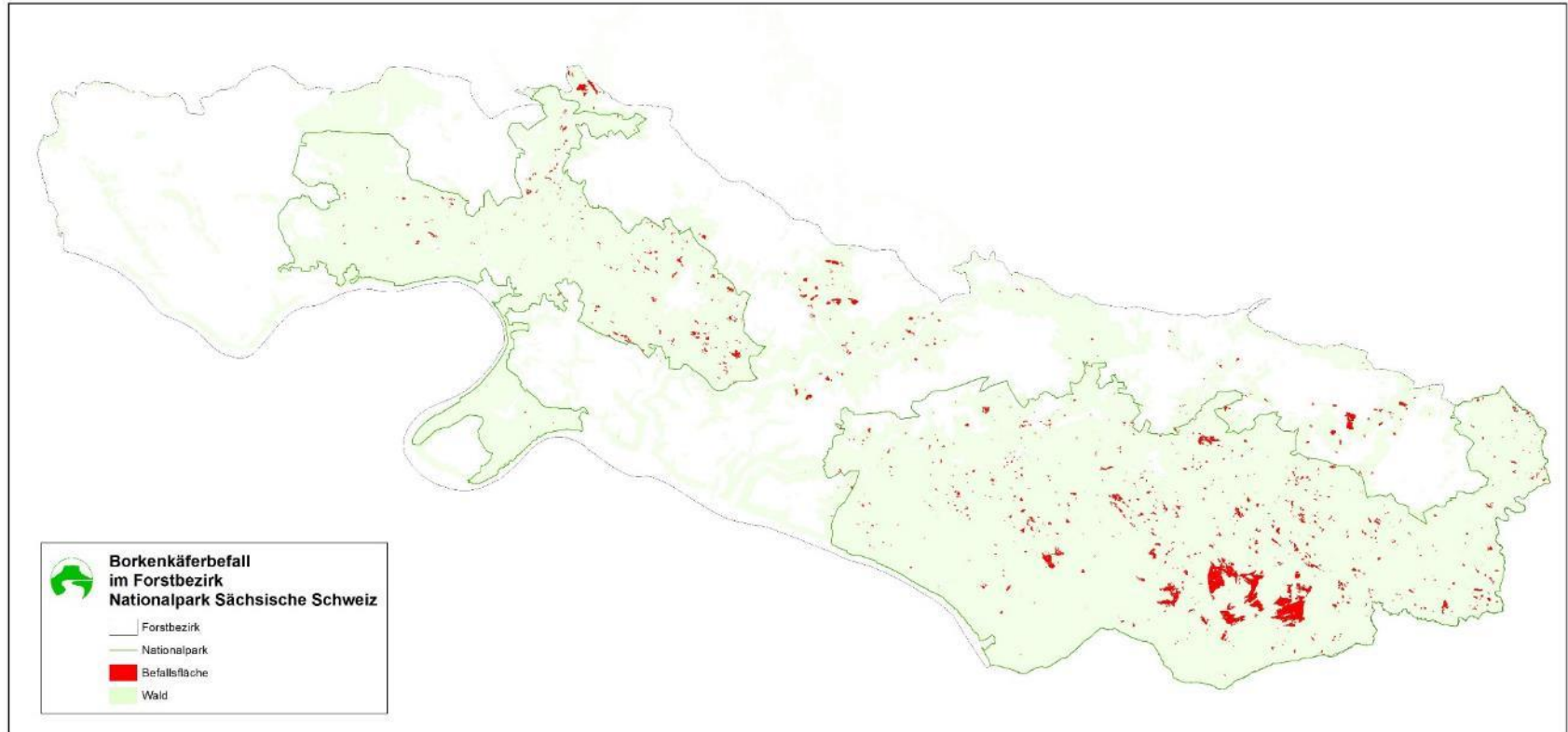
VÝVOJ POPULACE KÜROVCE 2001 - 2010



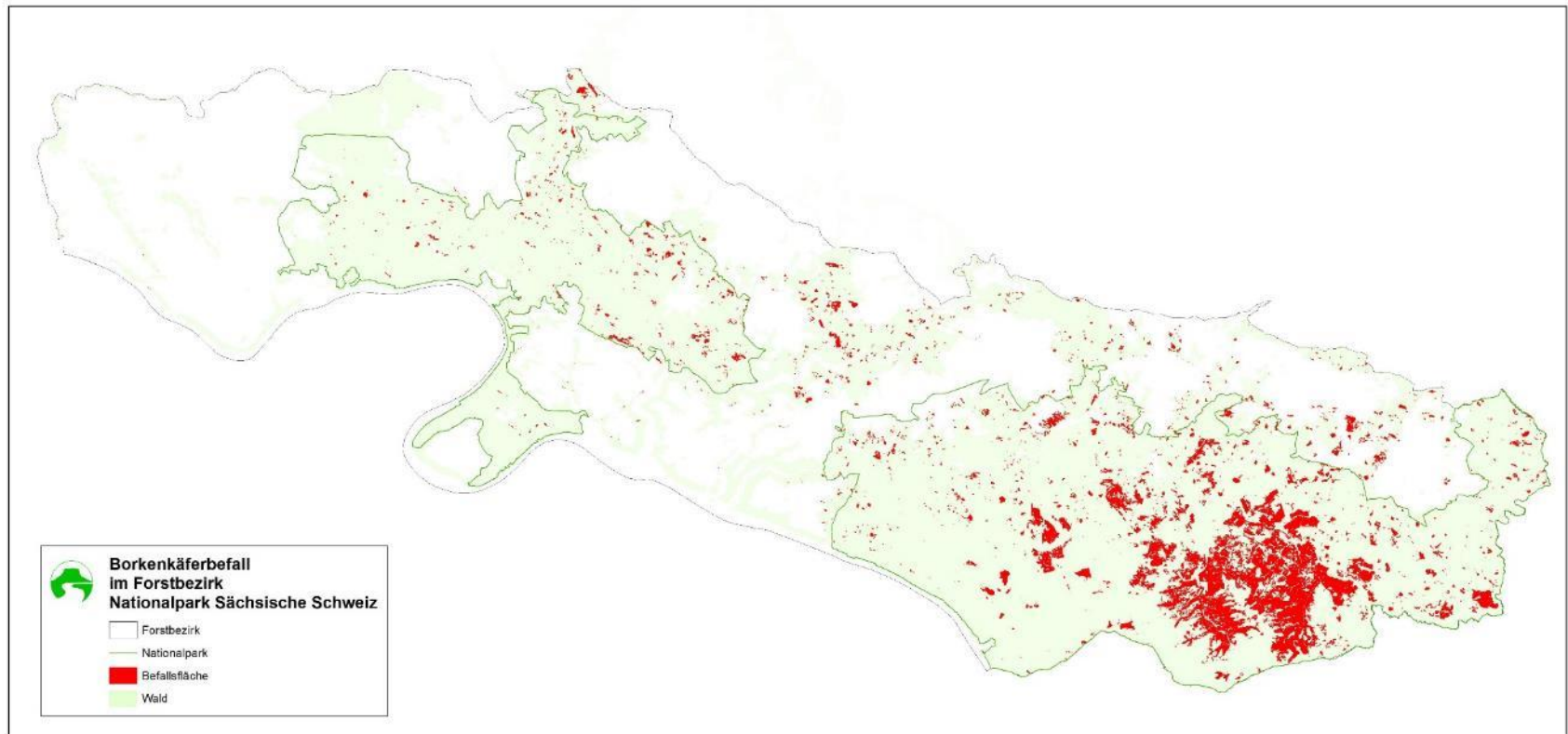
VÝVOJ POPULACE KŮROVCE 2011 - 2016



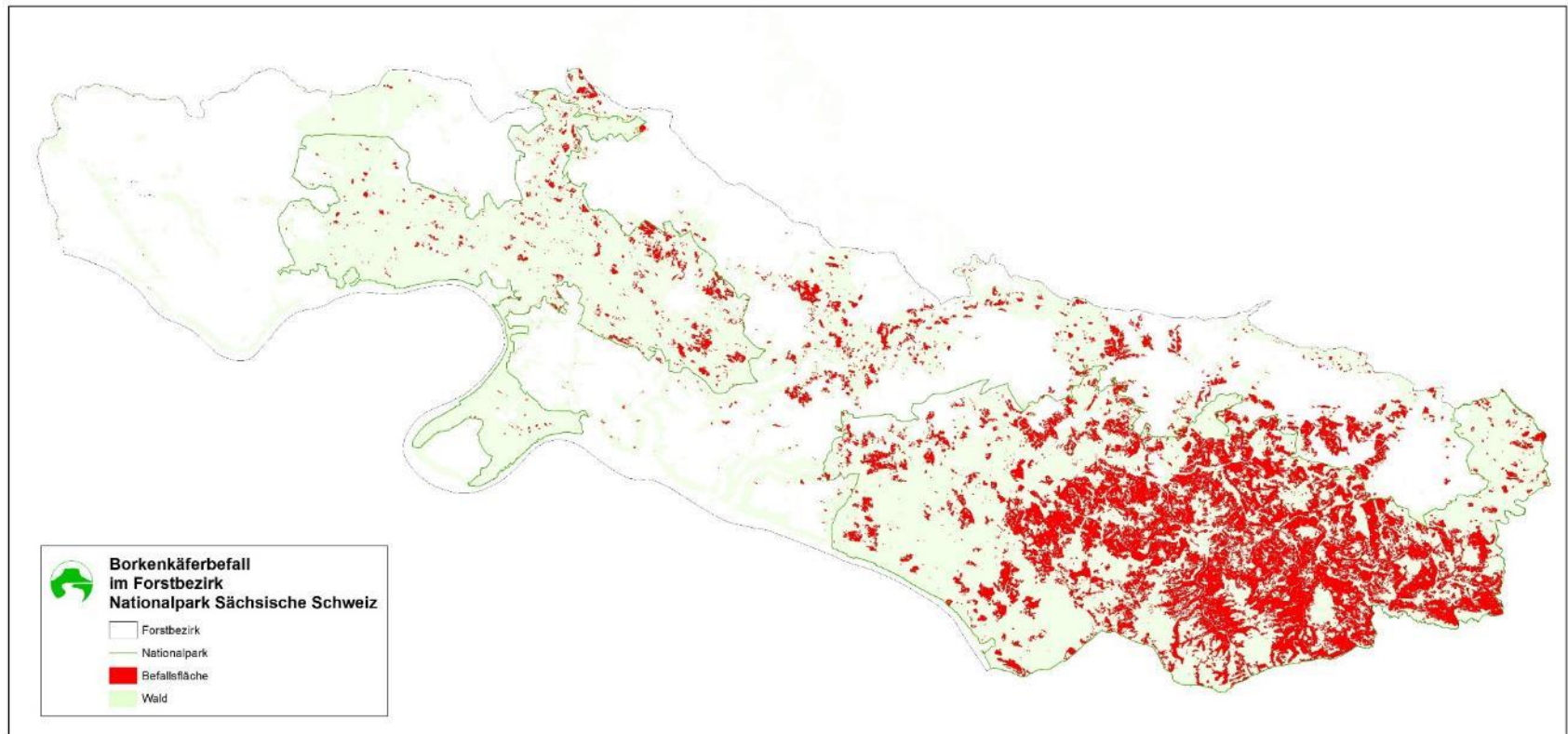
VÝVOJ POPULACE KŮROVCE - 2017



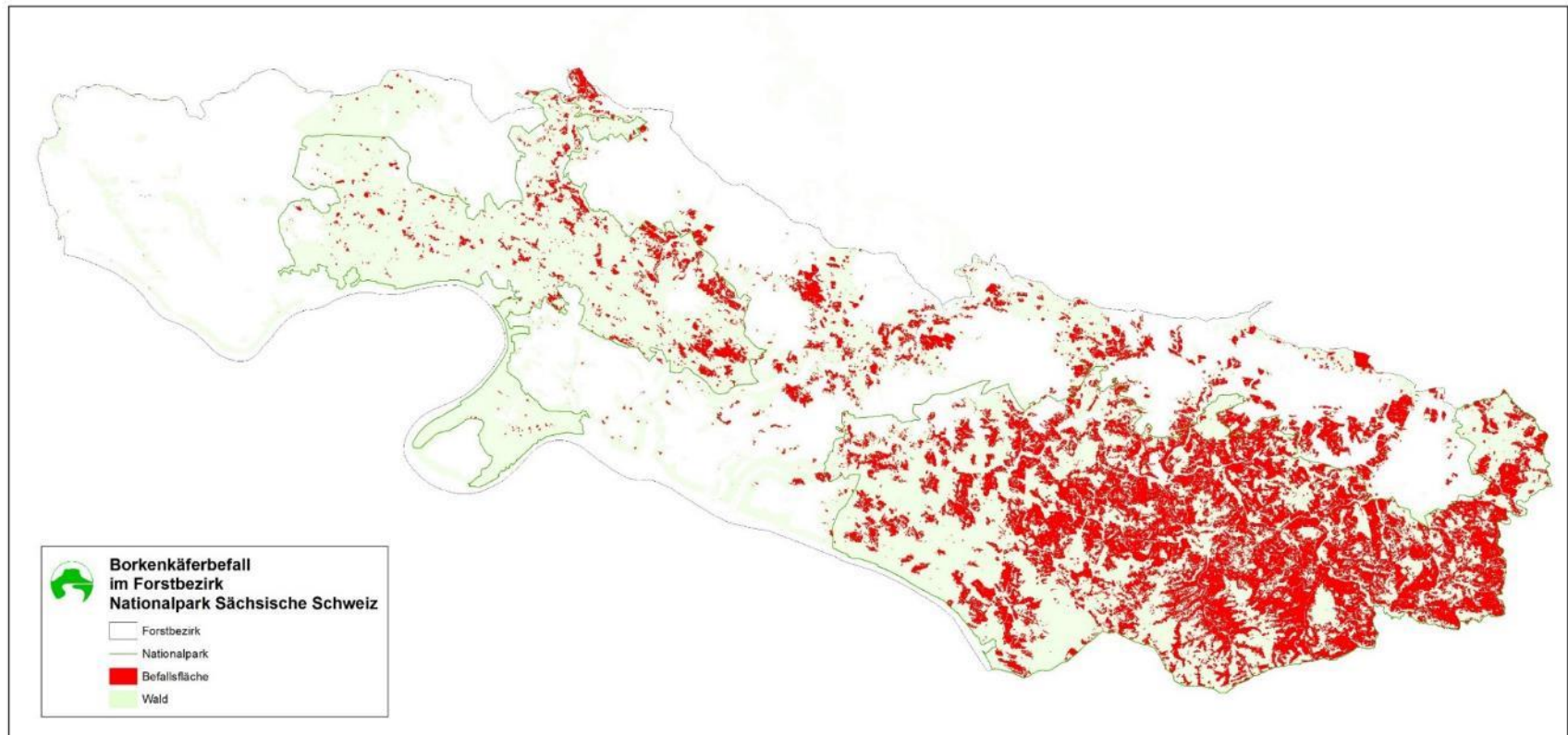
VÝVOJ POPULACE KŮROVCE 2018



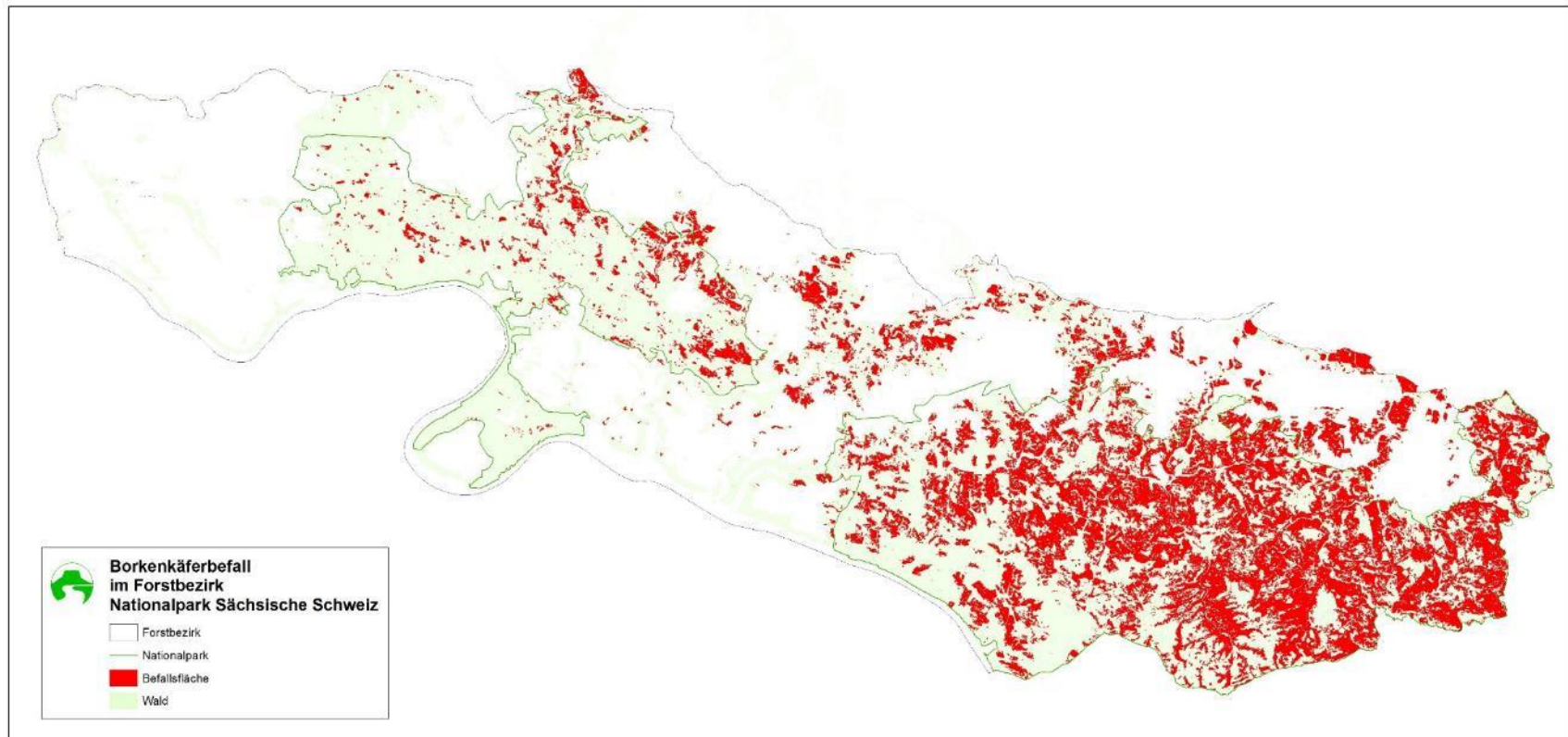
VÝVOJ POPULACE KŮROVCE 2019



VÝVOJ POPULACE KŮROVCE 2020



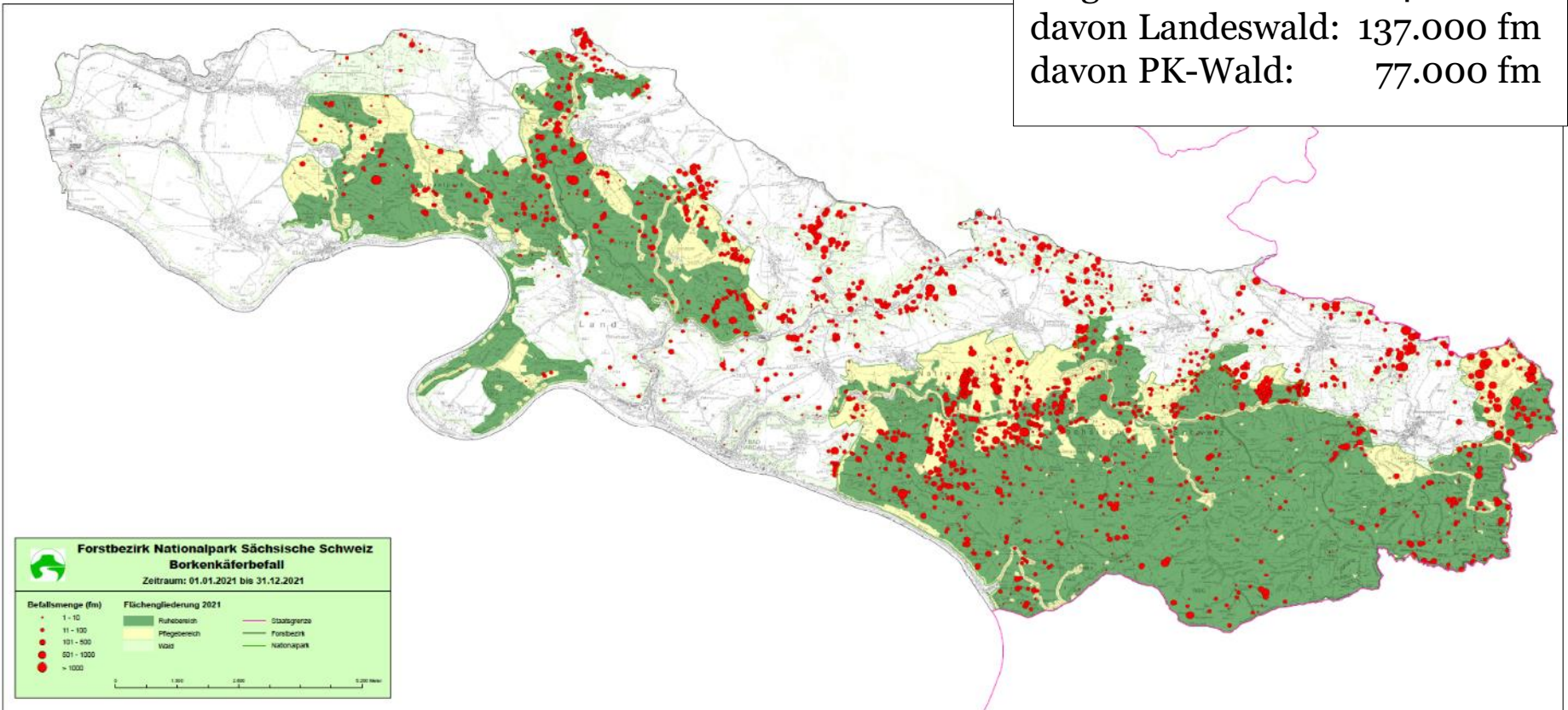
VÝVOJ POPULACE KŮROVCE 2021



VÝVOJ POPULACE KŮROVCE 2021

Befall 2021

Insgesamt: 214.800 fm
davon Landeswald: 137.000 fm
davon PK-Wald: 77.000 fm

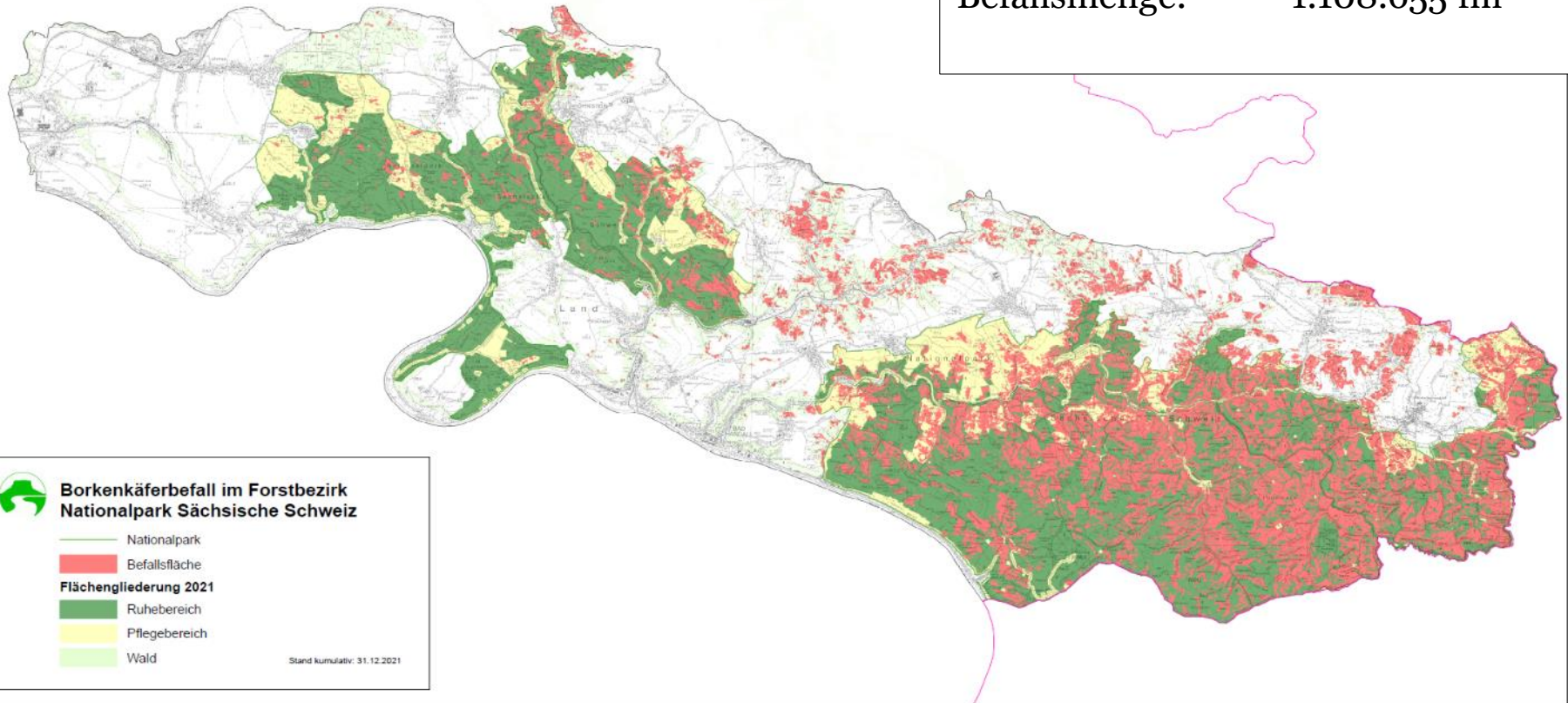


VÝVOJ POPULACE KÚROVCE CELKEM

Befall insgesamt

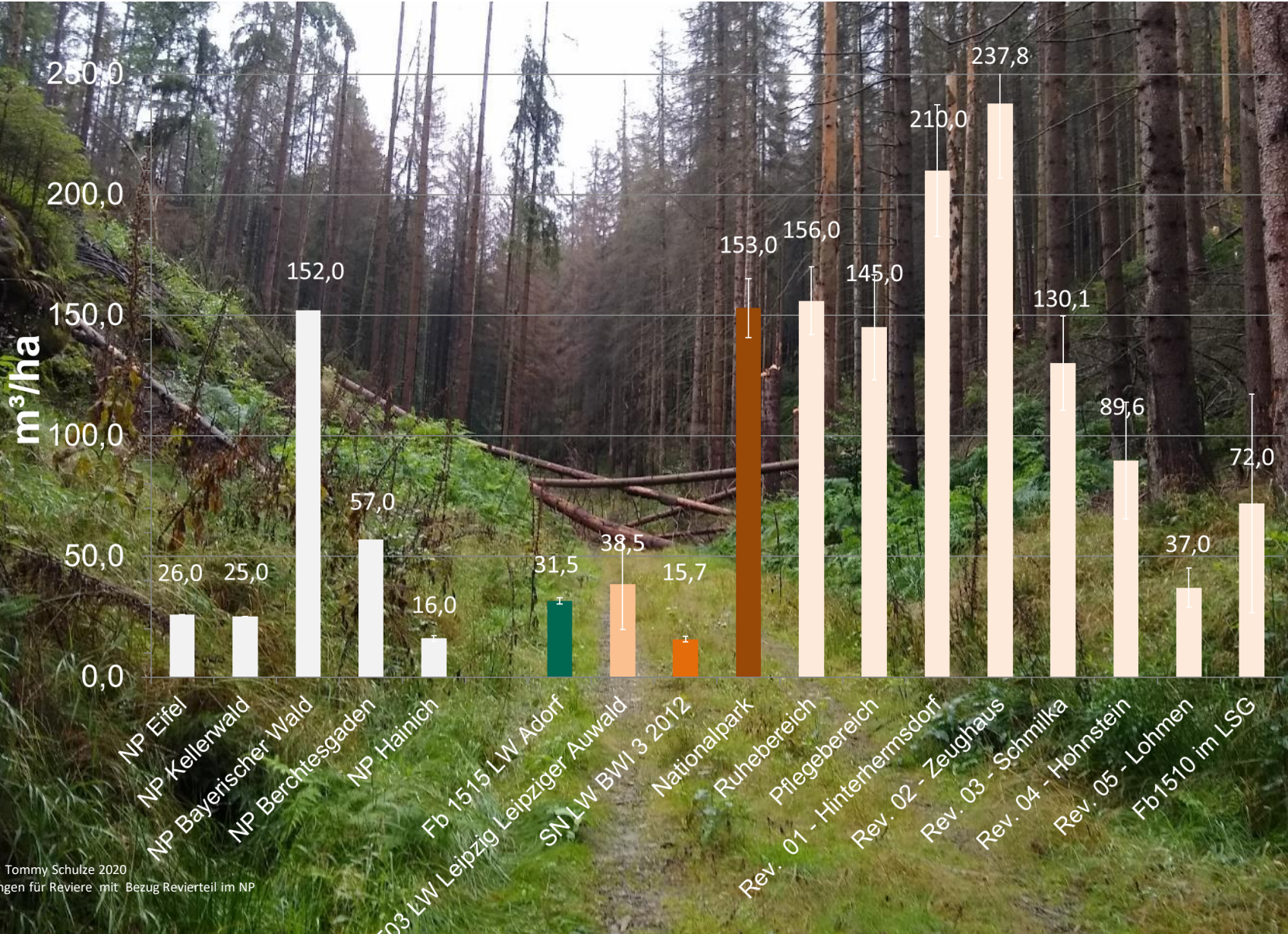
Fläche: 2328,9 ha

Befallsmenge: 1.108.655 fm



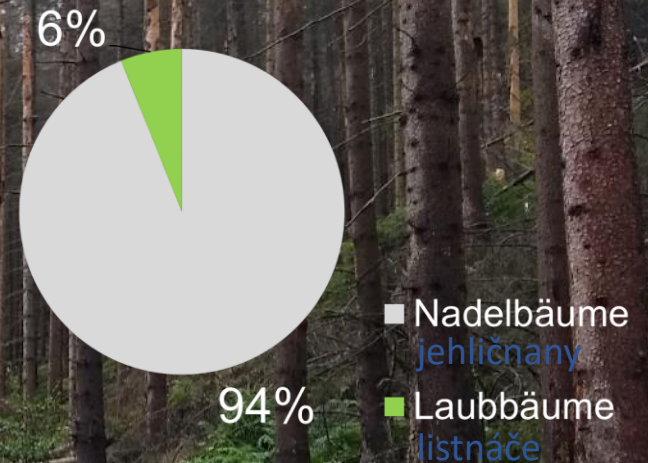
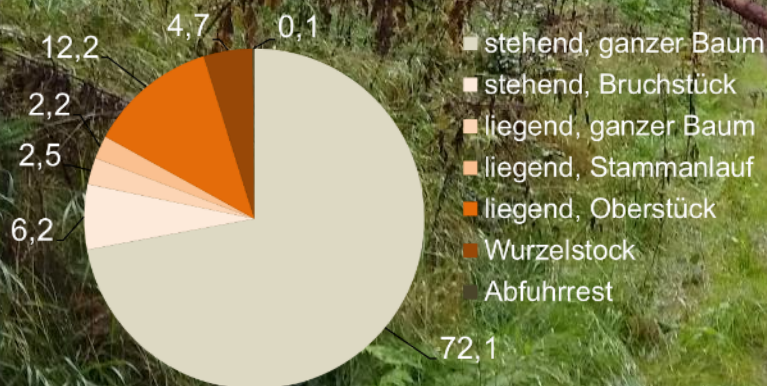
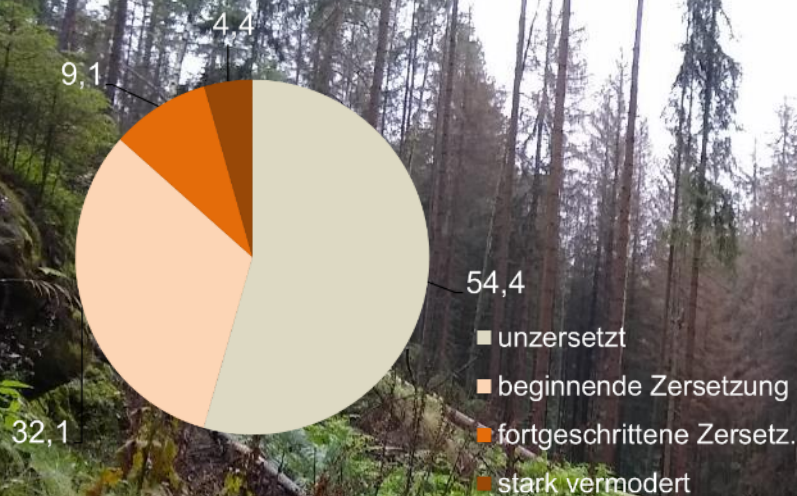
Totholzvorräte im Nationalpark Sächsische Schweiz – ein Vergleich

Porovnání zásoby mrtvého dřeva v NP Saské Švýcarsko s jinými



Totholzvorräte im Nationalpark Sächsische Schweiz – ein Vergleich

Porovnání zásoby mrtvého dřeva v NP Saské Švýcarsko s jinými

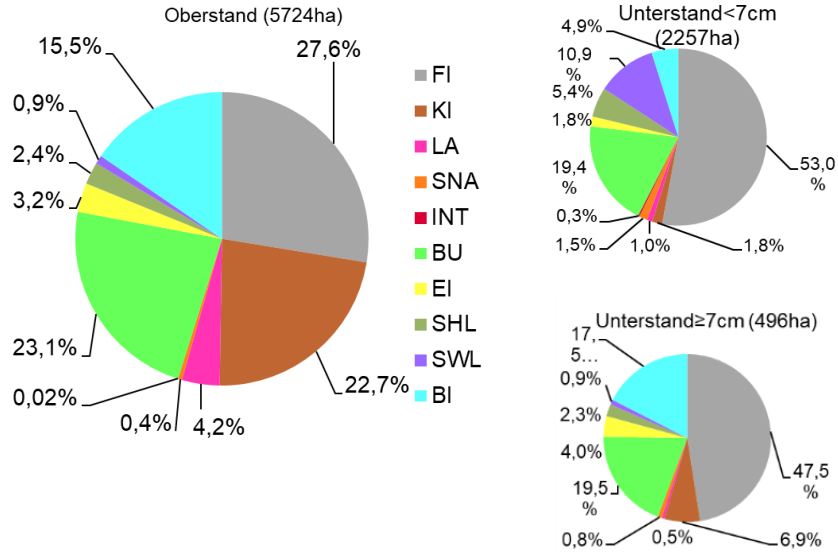


Baumartenanteile aus Standflächen (R 2.1)

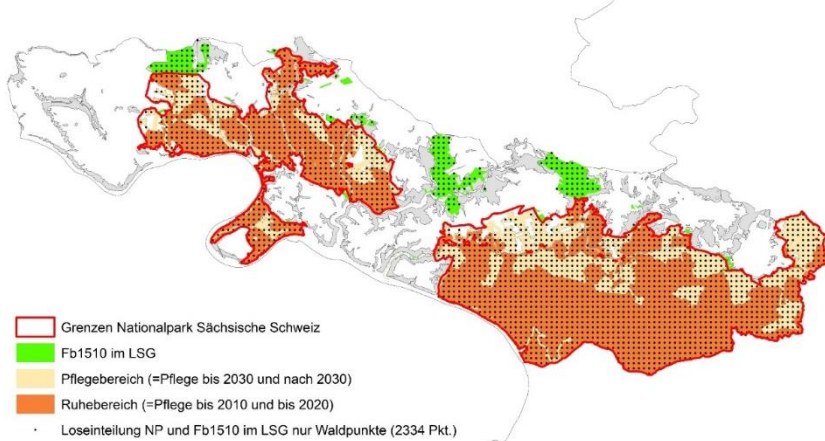
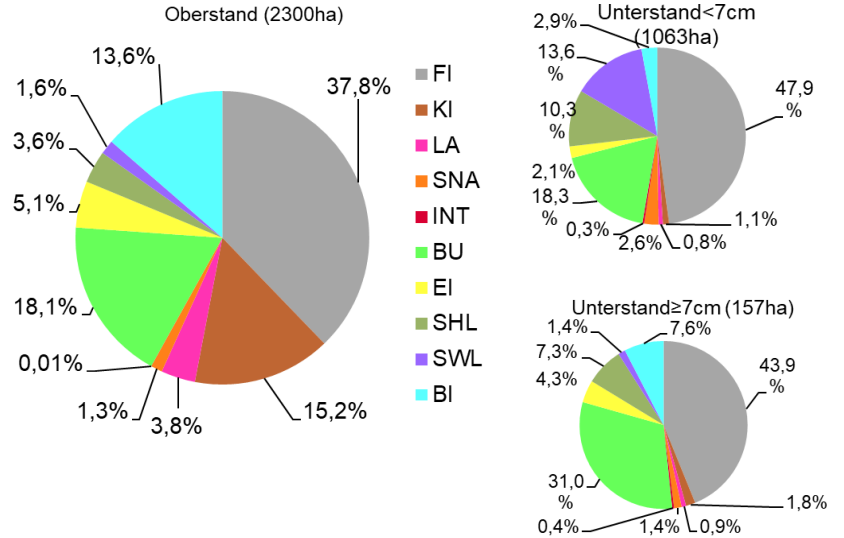
Flächen im NP + Fb1510 im LSG



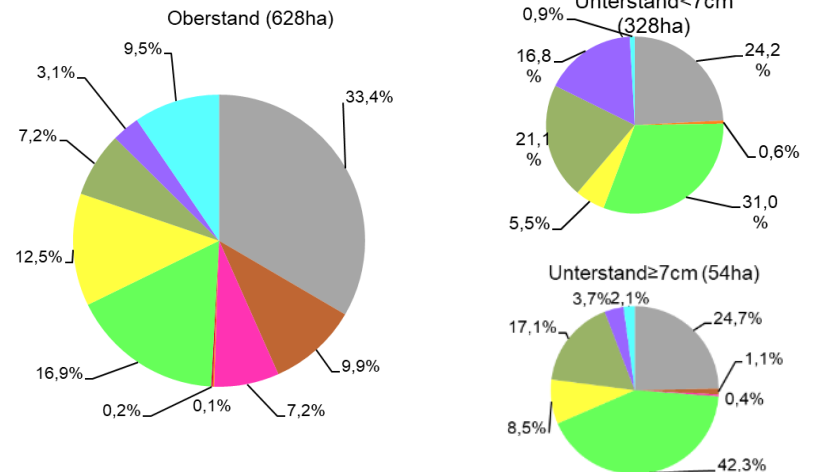
Ruhebereich



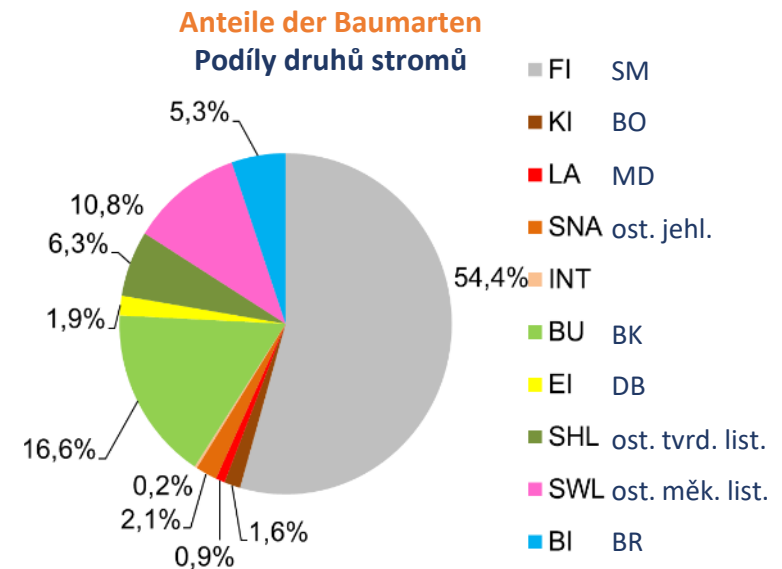
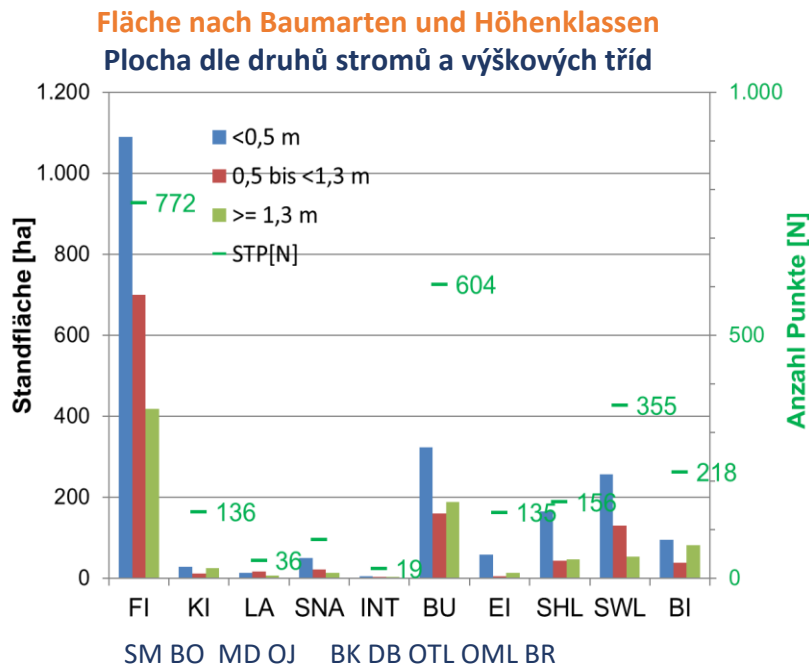
Pflegebereich

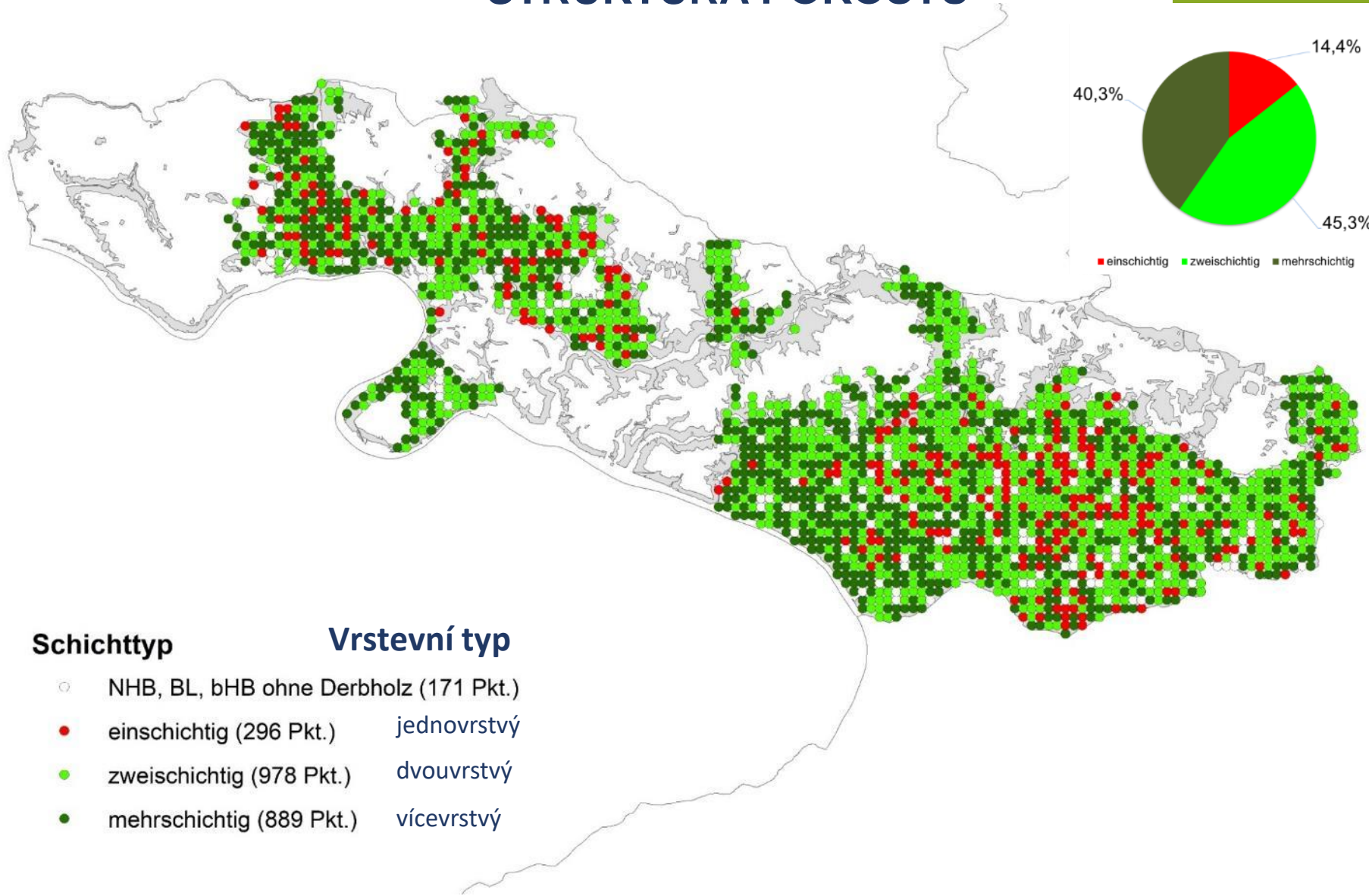


Fb1510 im LSG



Baumartenverteilung in der Verjüngung Podíly druhů stromů při zmlazení





Schichttyp

Vrstevní typ

- NHB, BL, bHB ohne Derbholz (171 Pkt.)
- einschichtig (296 Pkt.) jednovrstvý
- zweischichtig (978 Pkt.) dvouvrstvý
- mehrschichtig (889 Pkt.) vícevrstvý

Zusammenfassung Waldentwicklung im Nationalpark Sächsische Schweiz

- | Borkenkäfer iniziiertes Generationswechsel.
- | Totholzmenge in bisher nicht gekannter Größenordnung. Totholz mengen konzentrieren sich auf die Reviere der Hinteren Sächsischen Schweiz.
- | Verlust von 1,3 Mio. m³ Fichtenvorrat steht einem Verbleib von 751 Tsd. m³ gegenüber.
- | rechnerische Verschiebung hin zu mehr Laubbaumarten im Oberstand (ab AKL. II.)
- | Ruhe- und Pflegebereich kaum Unterschiede in Bestockung und Entwicklung.

Souhrn Vývoj lesa v Národním parku Sächsische Schweiz

- | Kůrovcem iniciovaná generační výměna.
- | Množství mrtvého dřeva v dosud nevídaných množstvích, soustředěné v revírech jihovýchodní části Saského Švýcarska.
- | Proti ztrátě 1,3 mil. m³ zásoby smrků zde dosud stojí 751 tis. m³.
- | početní posun k více listnáčům v horním patře (od II. věkové skupiny)
- | Rozdíl mezi porosty a vývoji klidových a managementových ploch jen nevýrazný.

- I Nachfolgende entstehende Waldgeneration mit erhöhtem Fichtenanteil in Fichten-, Kiefern-, SWL-Beständen.
- I Entwicklung der Baumartenmischung entfernt sich von Zielvorstellung PNV.
- I Buche kommt flächig als Verjüngungsbaumart vor. Erreicht aber nur im Randbereich ausreichend hohe Dichtewerte für Verjüngungsinitale.

- I Následně vznikající lesní generace s vyšším zastoupením smrku ve smrčinách, borech, porostech ostatních měkkých listnáčů.
- I Vývoj druhového složení dřevin se vzdaluje cílové představě potencionální přirozené vegetace (PPV).
- I Buk plošně zmlazujícím druhem. Dostatečně vysoké hustoty pro obsahy zmlazení však dosahuje jen v okrajových oblastech.

BEZPEČNOST PROVOZU

Revier	Wegestatus	Bezeichnung
1	Rettungsweg	Kirnitzschtalstraße (Aschebloß bis Thorwaldbrücke)
1	Rettungsweg	Hollstraße
1	Rettungsweg	Neue Straße
1	Wanderweg	Obere Schleuse
1	Wanderweg	Kirnitzschtalstraße (Thorwaldbrücke bis Niedere Schleuse)
1	Wanderweg	Reißergrund, Niedere Mühle
2	Rettungsweg	Alte Kuhstallstraße
2	Rettungsweg	Hausberg
2	Rettungsweg	E-Flügel
2	Rettungsweg	Knechtsbach bis mittlerer Keilholzweg
2	Rettungsweg	Kleiner Zschand
2	Rettungsweg/Wanderweg	Quenenweg
2	Wanderweg	Hohlfelds Graben
2	Wanderweg	Roßsteig Aufstieg
2	Wanderweg	Alte Kuhstallstraße
3	Rettungsweg	Roßsteig
3	Rettungsweg	Reit-Roßsteig
3	Rettungsweg	Wildensteiner Wald (Dietrichsgrund)
3	Rettungsweg	Rauschenstein
3	Rettungsweg	Steinbruchweg
3	Rettungsweg	Schrammsteine, Elbleitenweg
3	Wanderweg	Heringsgrund
3	Wanderweg	Schrammsteinweg
3	Wanderweg	Lehne
3	Wanderweg	Schießgrund
3	Wanderweg	Breite Kluft
3	Wanderweg	Heringsloch
3	Wanderweg	Kleiner Winterberg (nördl. Aufstieg)
3	Wanderweg	Kuhstall-Flößersteig
3	Wanderweg	Zurückesteig
4	Wanderweg	Neuweg

VKS März 2021 - heute

15 Rettungswege

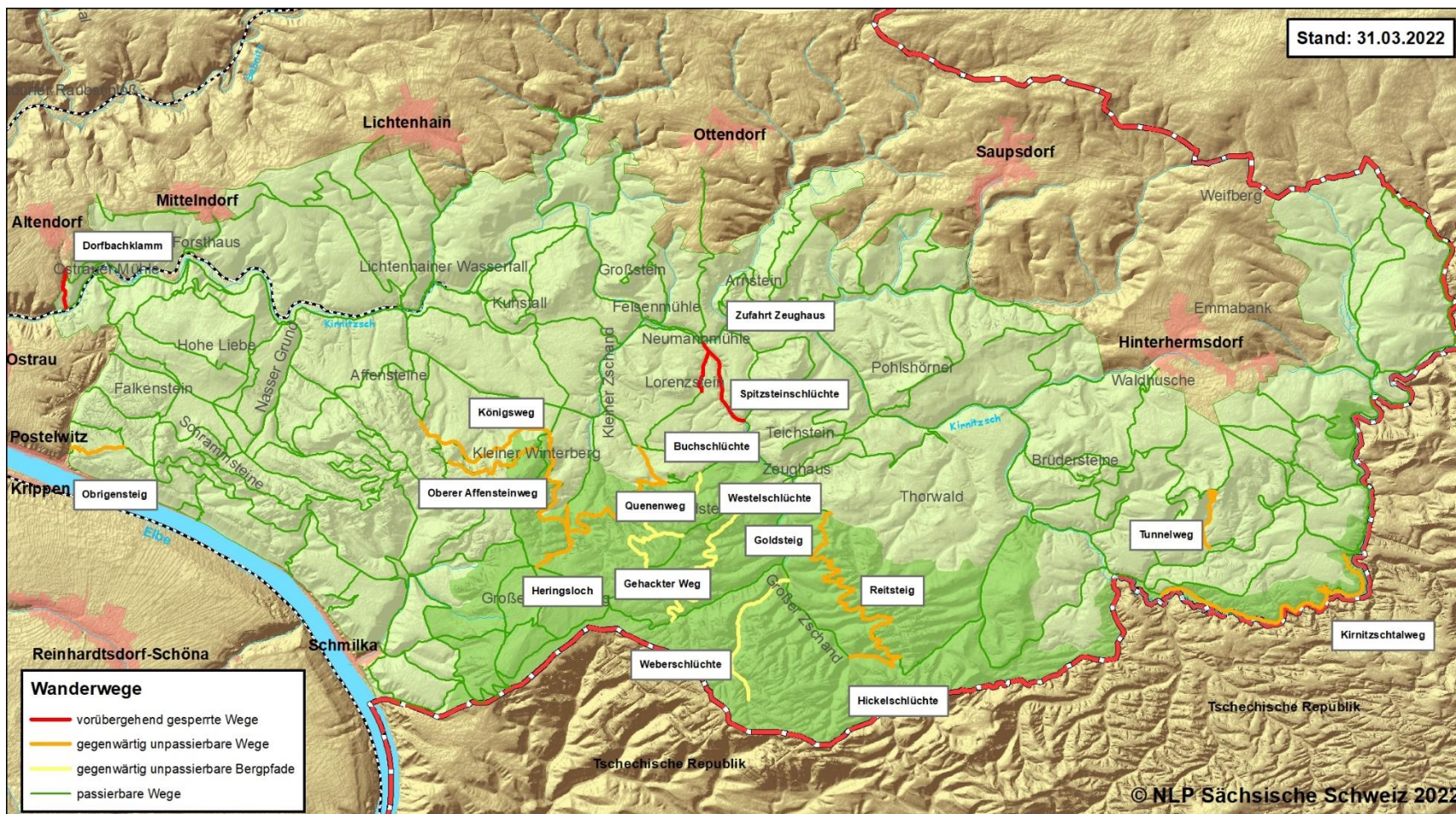
16 Wanderwege

Zahlreiche Abschnitte an
öffentlichen Straßen

Kosten nur 2021: ca. 428.000 €
(ohne Leistungen in Eigenregie)



BEZPEČNOST PROVOZU



VERKEHRSSICHERUNG

BEZPEČNOST PROVOZU



Sächsisch-Böhmische
SCHWEIZ



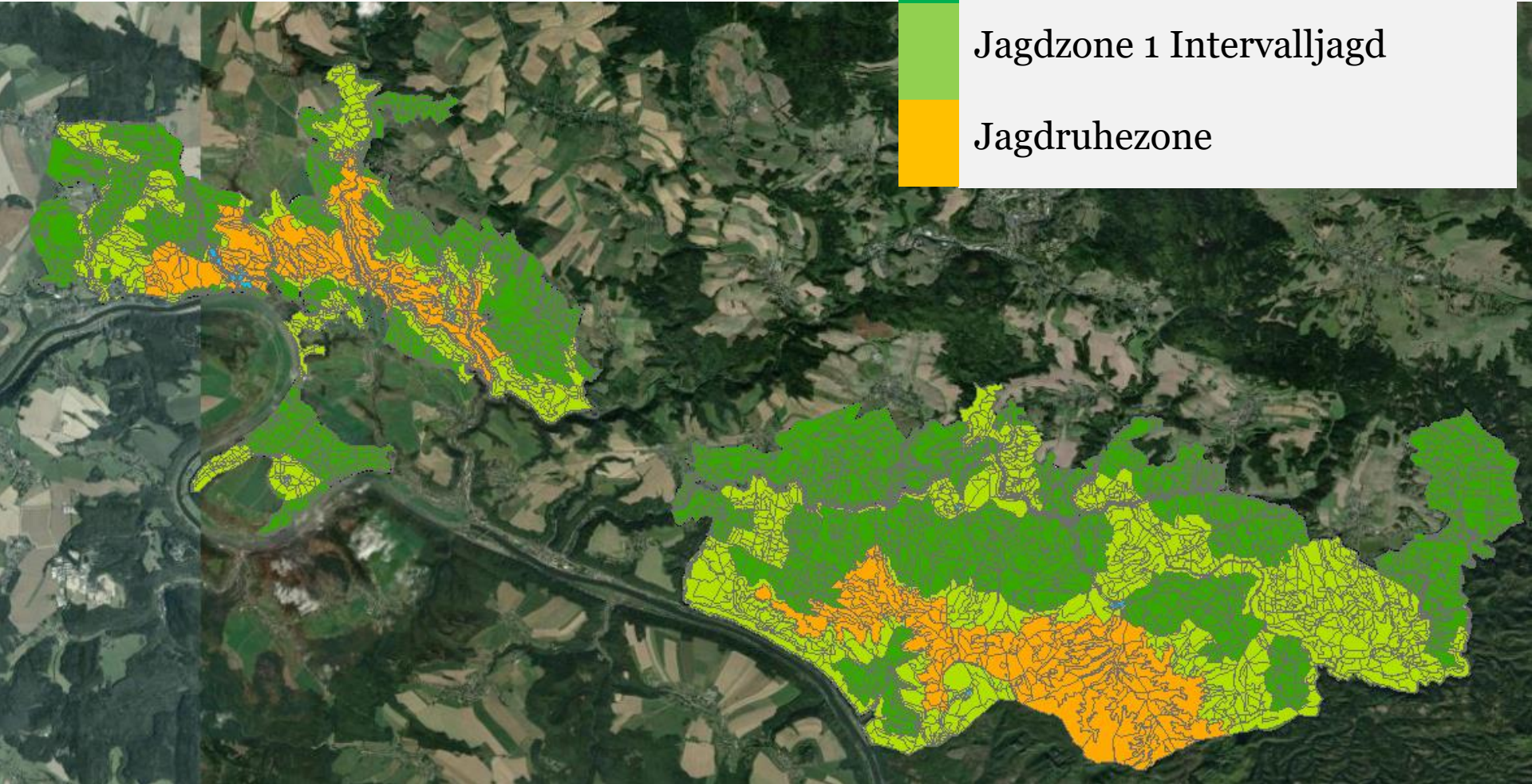


LOV A MRTVÉ DŘEVO

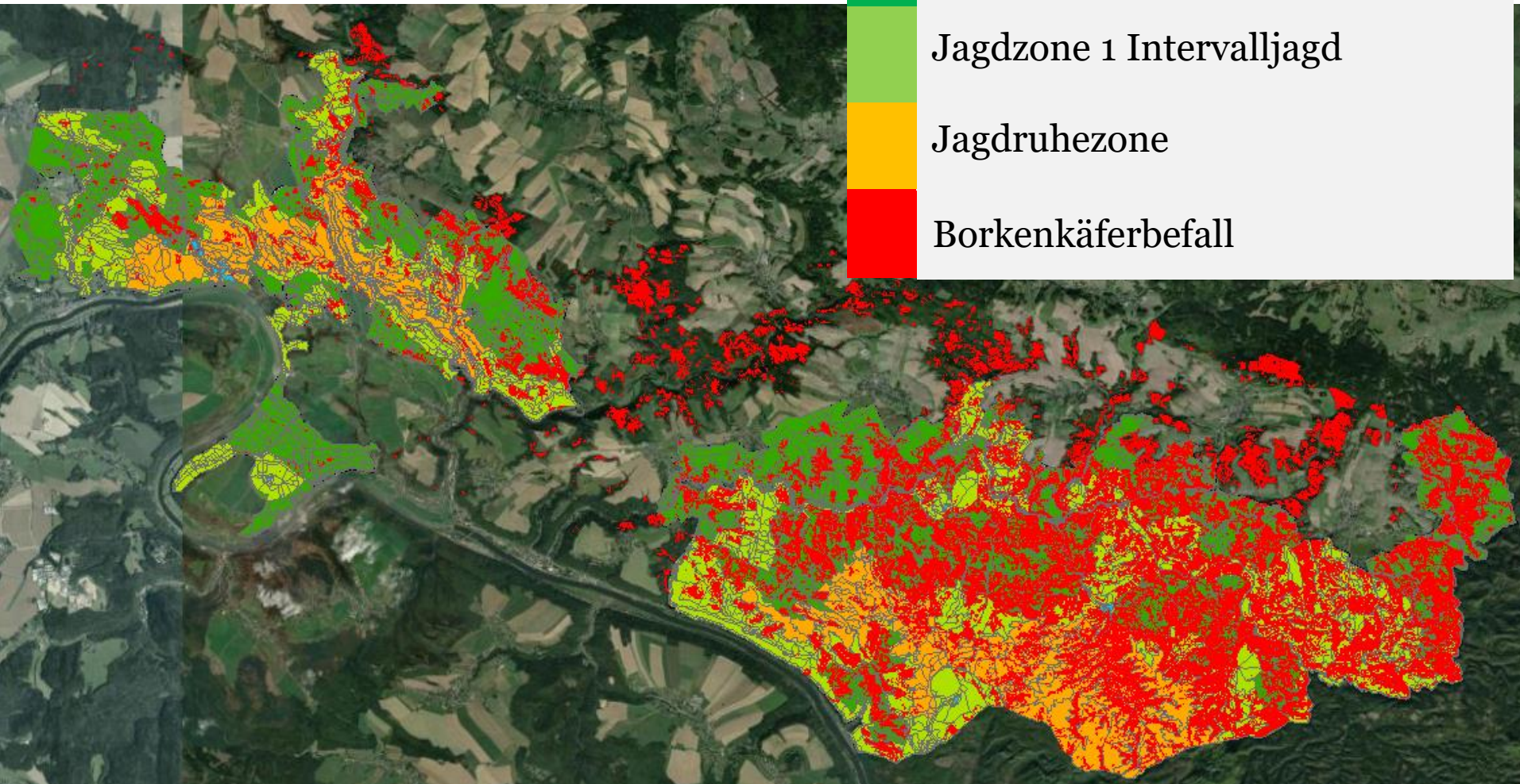
Jagdzone 2 intensive Bejagung

Jagdzone 1 Intervalljagd

Jagdruhezone



LOV A MRTVÉ DŘEVO



BEJAGUNG

LOV A MRTVÉ DŘEVO

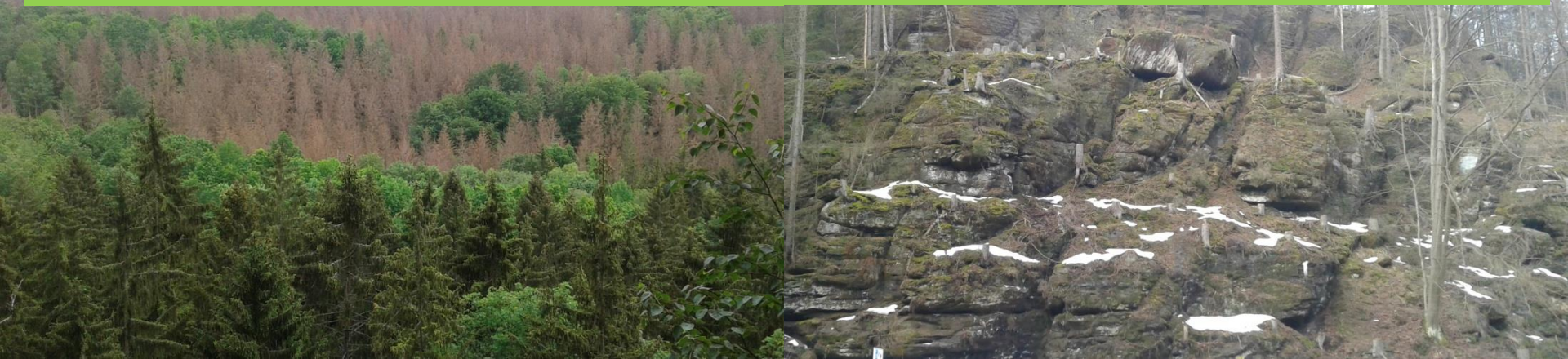


Herausforderungen:

- Zusammenbruch von Fichtenbeständen auf 2300 ha
- Einschränkungen der Flächenzugänglichkeit
- Arbeitsschutzrisiken
- Wegfall von Bewegungsjagden in 3 von 5 Revieren
- Umstellung des Jagdsystems mit Erprobung „neuer“ Jagdverfahren (z.B. Klettersitze)

Výzvy:

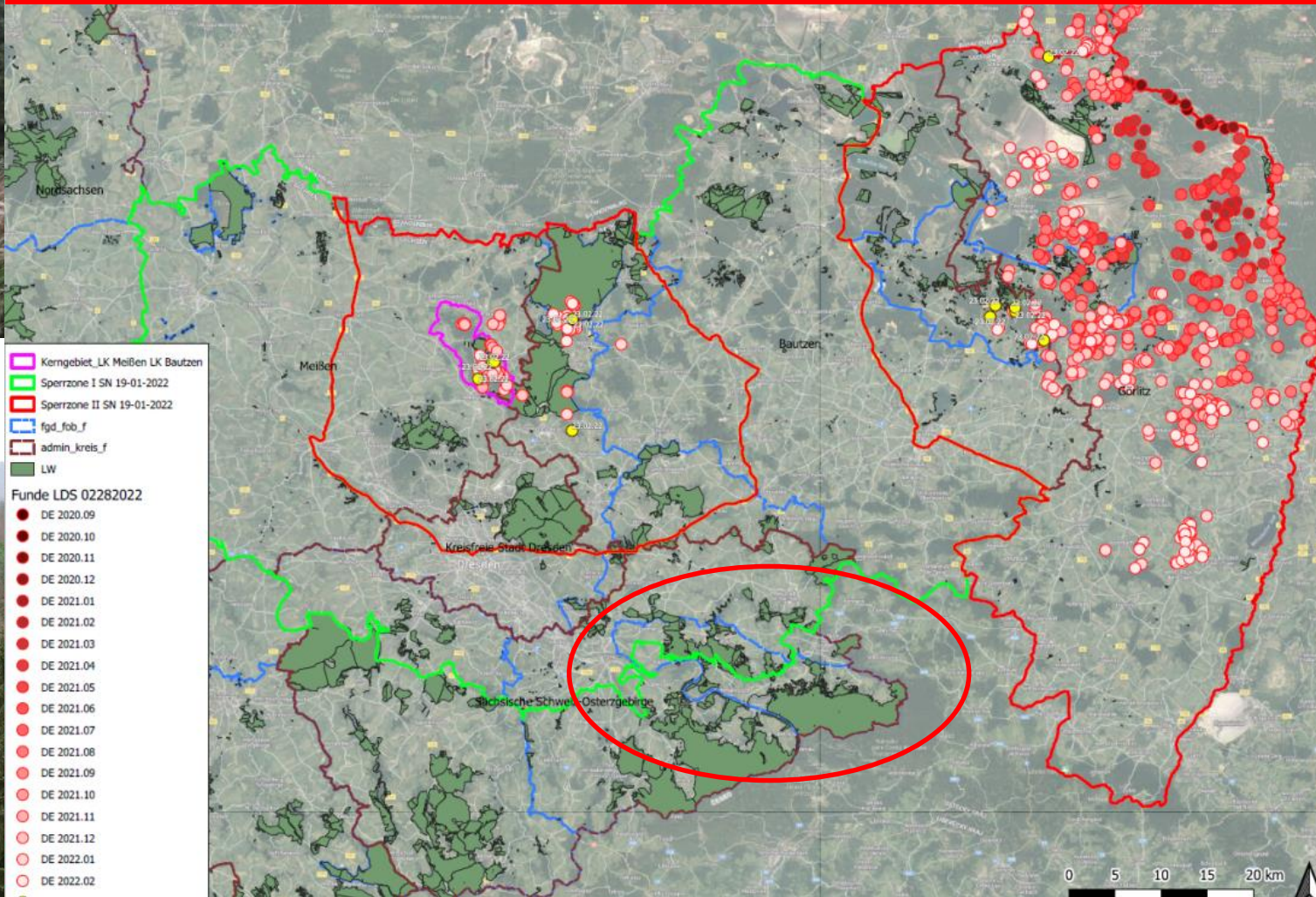
- Zábór smrkových porostů na 2300 ha
- Omezení přístupnosti areálu
- Rizika bezpečnosti a ochrany zdraví při práci
- Ukončení řízených honů ve 3 z 5 revírů
- Přeměna systému lovu s testováním "nových" způsobů lovu (např. lezecké sedačky)



BEJAGUNG

LOV A MRTVÉ DŘEVO

ASP



BHLAVNÍ TÉMATA V ROCE 2022

- **FSC-Zertifizierung**
certifikace FSC
- **Transboundary Parc Re-evaluation**
Přehodnocení přeshraničního parku
- **Aufbau Datenmanagement**
Struktura správy dat
- **Aufbau Forschung & Monitoring**
Rozvoj výzkumu a monitoringu
- **Besucherzählung 2022**
Počet návštěvníků 2022
- **Grenzübergreifende Besucherlenkung & sozio-ökonomisches Monitoring**
Správa přeshraničních návštěvníků a socioekonomický monitoring
- **Anpassung Wildtiermanagement / Jagdstrategie**
Úprava péče o zvěř / strategie lovu
- **Anpassung Strategie Offenland**
Adaptační strategie otevřená země



Sächsische-Böhmische
SCHWEIZ

VIELEN DANK MNOHÉ DÍKY

FÜR IHRE AUFMERKSAMKEIT!

ZA VAŠI POZORNOST

www.nationalpark-saechsische-schweiz.de