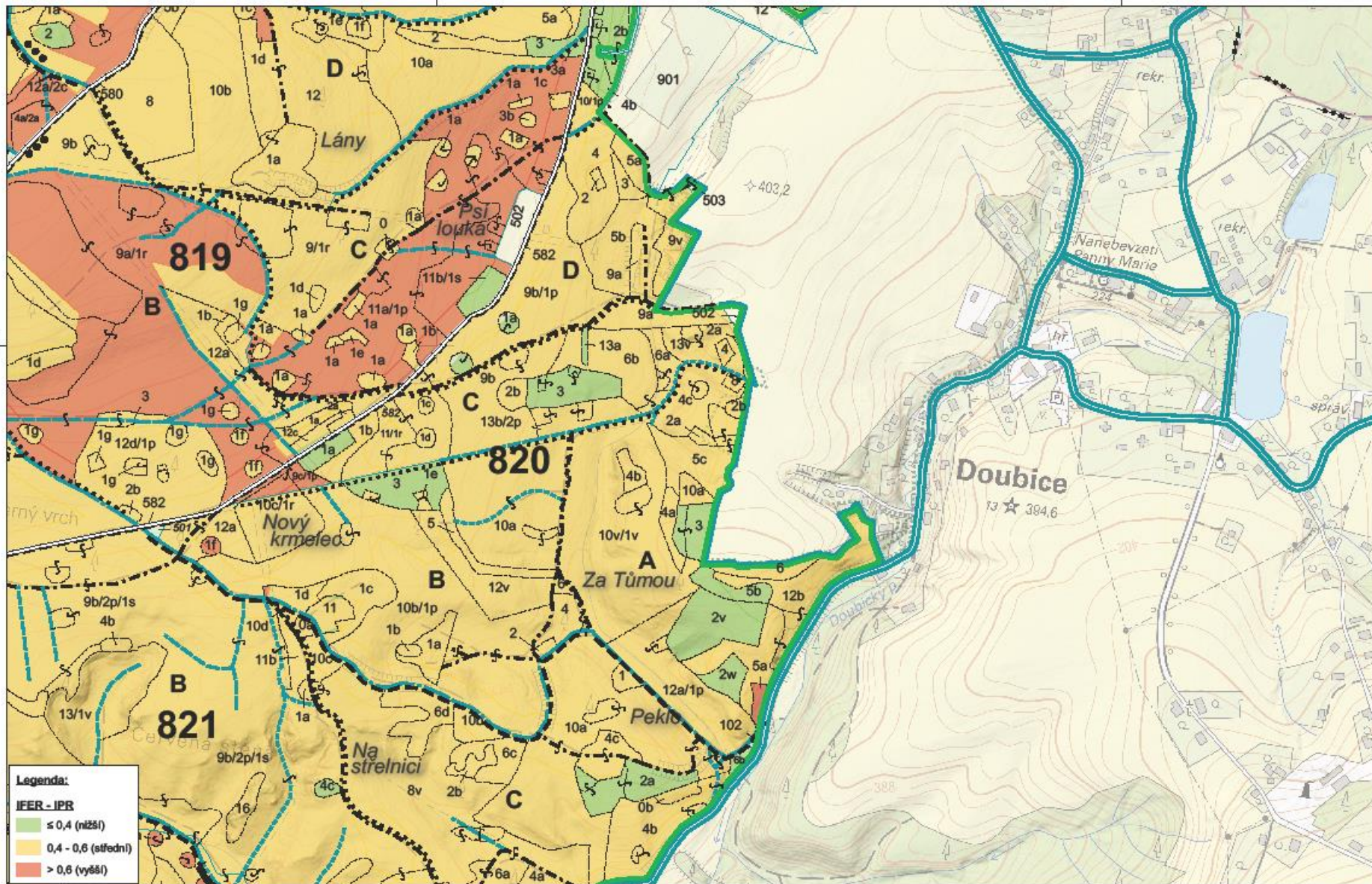


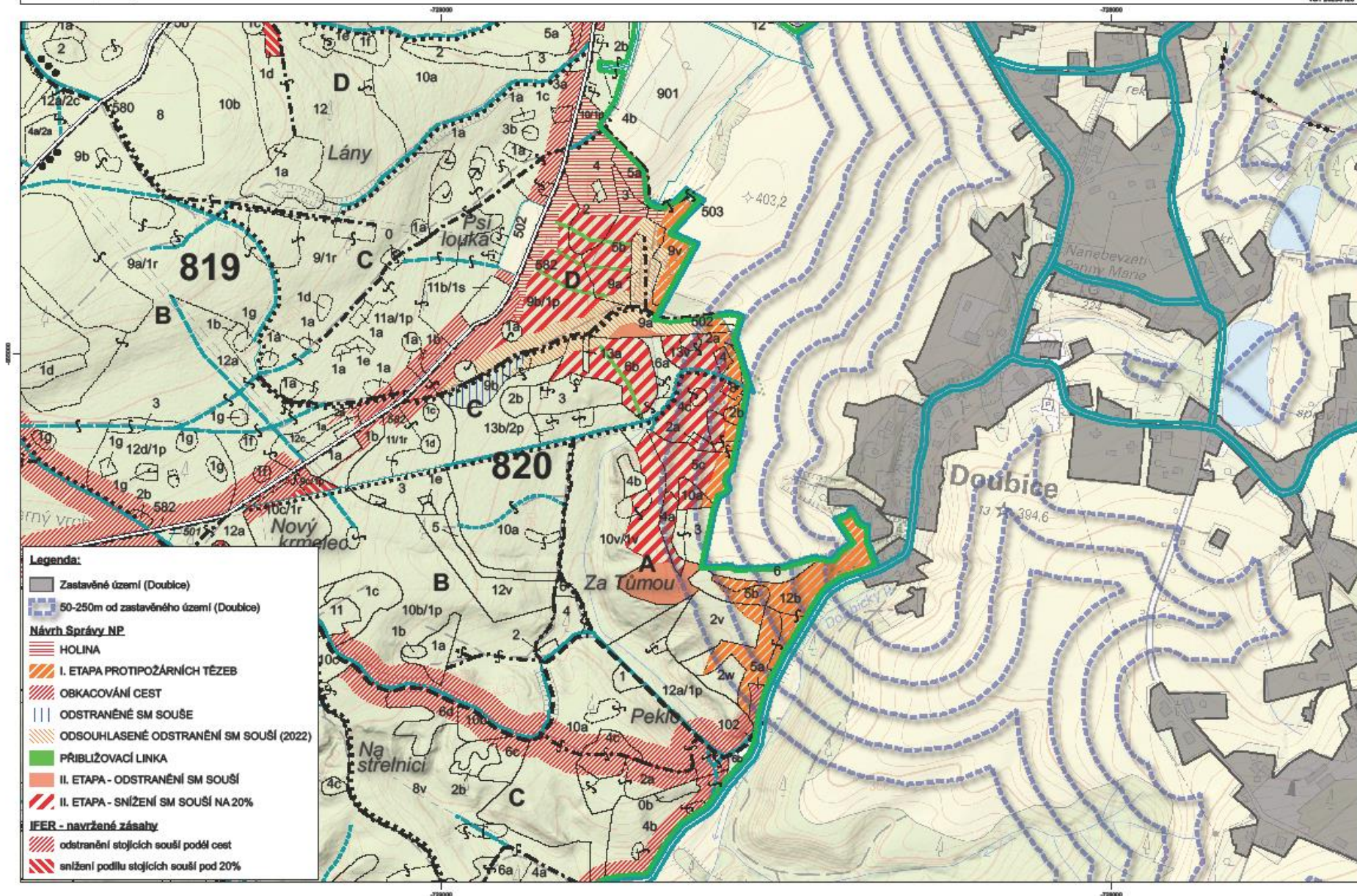
Protipožární preventivní těžby (2. etapa) - Doubice
IFER - index požárního rizika

Obrysová mapa
1:5 000
vr. 2023/04/16



Protipožární preventivní těžby (2. etapa) - Doubice Návrh Správy NP

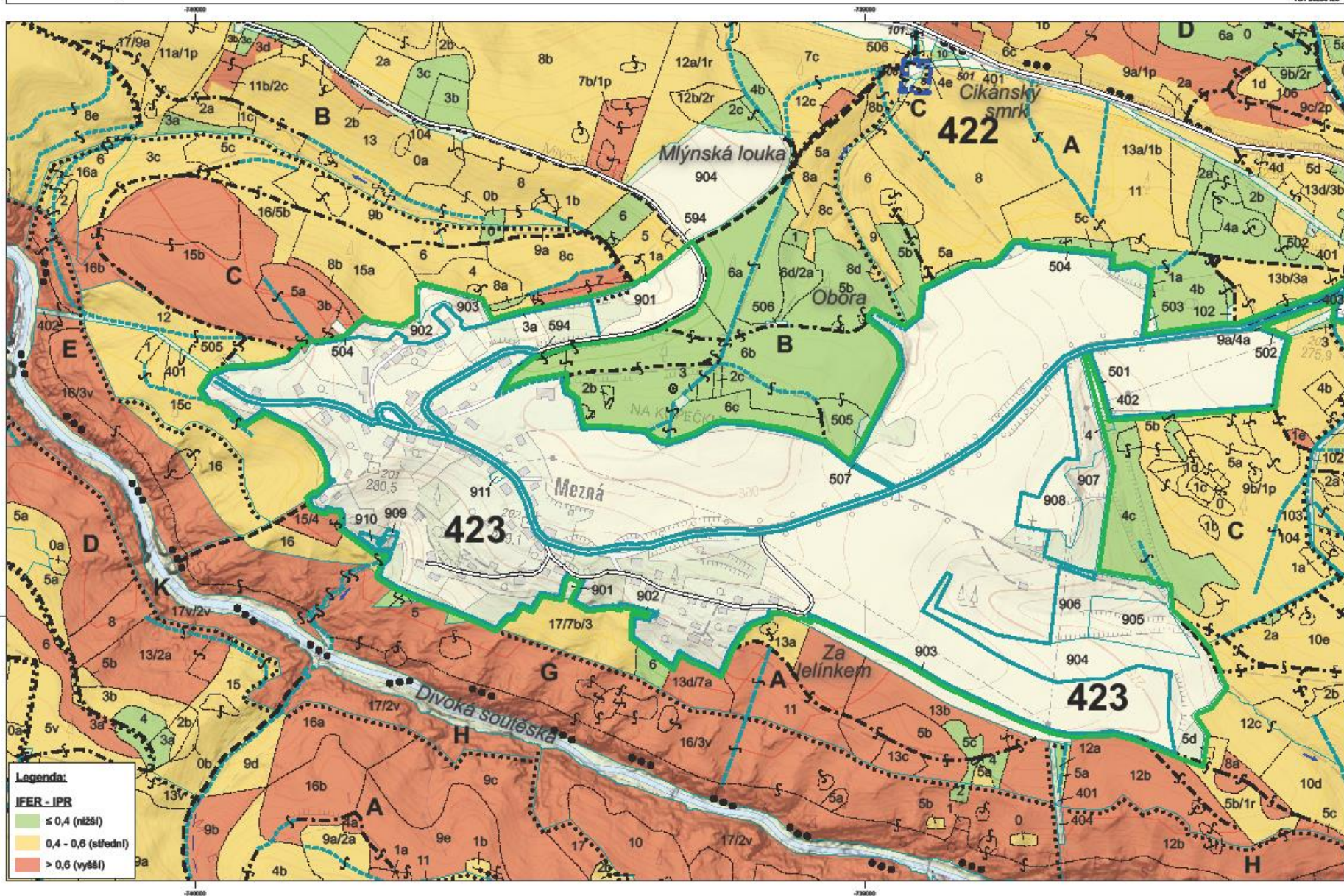
Obrysová mapa
1:5 000
vr. 2023/04/26



Protipožární preventivní těžby (2. etapa) - Mezná IFER - index požárního rizika

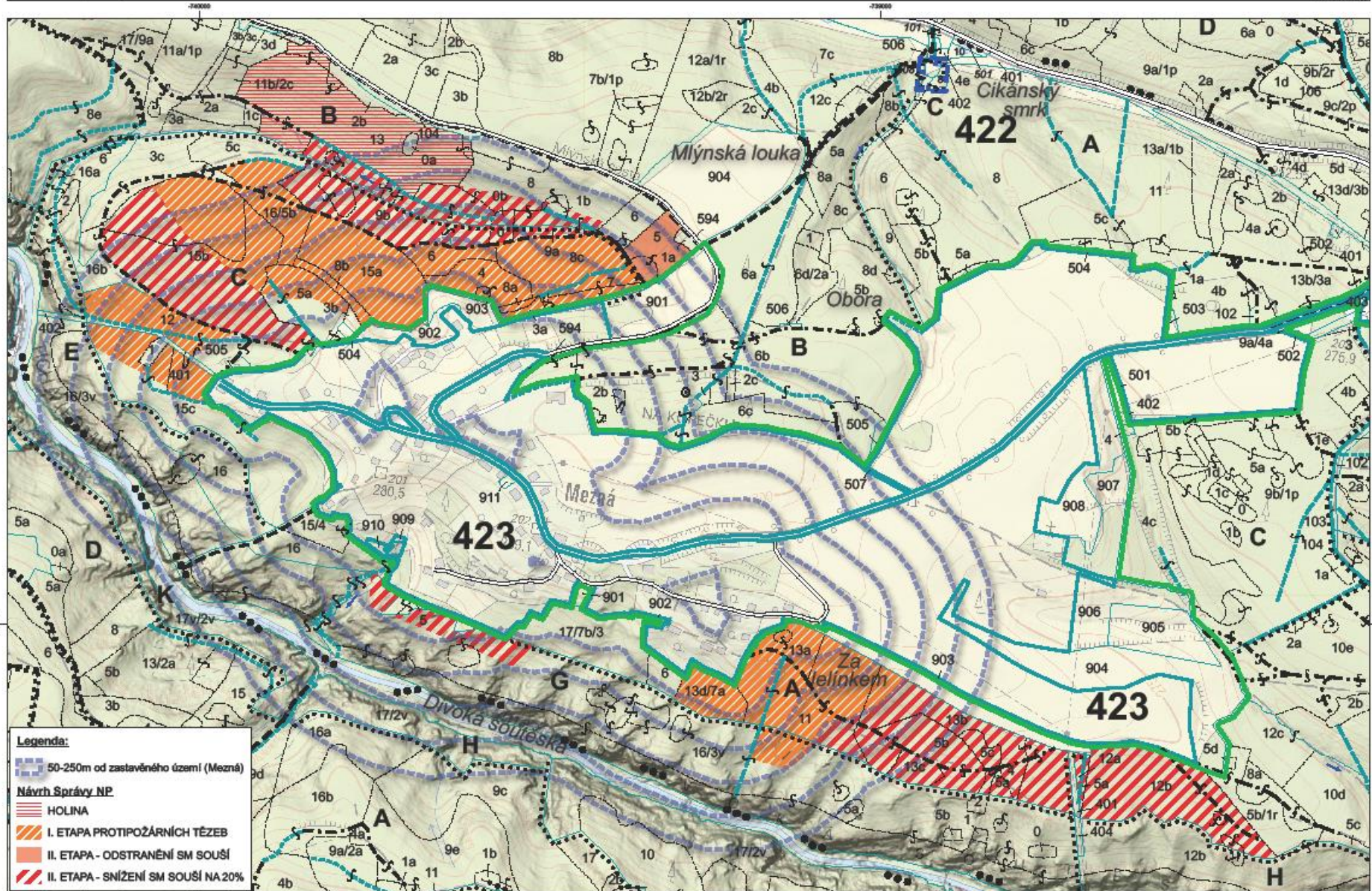
Obrysová mapa

1:5 000
vr. 2023/08



Protipožární preventivní těžby (2. etapa) - Mezná Návrh Správy NP

Obrysová mapa
1:5 000
vr. 2023/06



- Legenda:**
- 50-250m od zastavěného území (Mezná)
 - Návrh Správy NP**
 - HOLINA
 - I. ETAPA PROTIPŮŽÁRNÍCH TĚZEB
 - II. ETAPA - ODSTRANĚNÍ SM SOUŠÍ
 - II. ETAPA - SNÍŽENÍ SM SOUŠÍ NA 20%

Redukce stojících souší	ANO neprovádí se v porostech s dominantním zastoupením listnatých dřevin a na holinách. Redukce stojících souší se provádí celoplošně do vzdálenosti 50 m od okraje lesa směrem od hranic zastavěného území obce. V tomto pásmu se ponechávají suché doupné a biotopové stromy. Část odumřelé hmoty se v porostech ponechává.
Redukce objemu tlejícího dřeva	ANO ponechává se max 20-30 m ³ . ha ⁻¹ hroubí. Nehroubí je vhodné soustřeďovat na hromadách s rozstupem ≥10 m nebo štěpkovat. Přednostně se vyklízí dřevo modřinu a vejmutovky , které se pomalu rozkládá a má nižší hodnotu z hlediska biodiverzity. Zásadně se nevyklízí dřevo v pokročilé fázi dekompozice (nezapočítává se do vpředu uvedeného objemu), dřevo listnáčů a bazální části vývratů s kořenovými baly. Redukce objemu ležícího dřeva se neprovádí v porostech listnáčů a ve smíšených porostech s převahou listnáčů.
Zvětšení rozestupů v přehoustlých uměle založených jehličnatých porostech	ANO opatření se provádí výlučně v přehoustlých mladších borových a smrkových porostech . Redukce se provádí opakovanými mírnými zásahy tak, aby se nenarušila stabilita porostů a silným narušením zápoje nedošlo k rozvoji travní vegetace a hasivky, která v suchých obdobích zvyšuje požární riziko. Nehroubí ze smýcených stromů se z porostů vyklízí (zvyšuje požární riziko).
Redukce přízemní vegetace - odstranění stařiny nebo sečení luk	ANO v lesích v období zvýšeného požárního rizika diferencovaně kolem rizikových komunikací s vysokou návštěvností, kde hrozí riziko vzniku požáru z nedbalosti; pouze místa s výskytem stařiny aj. snadno zápalného materiálu
Redukce stavu spárkaté zvěře	ANO nutné provádět plošně a stav udržovat minimálně po dobu 15-20 let.
Zvýšení zastoupení původních listnáčů aktivní obnovou	ANO provádí se s ohledem na typ porostu, tedy mimo přirozeně borová stanoviště a přirozeně smrková stanoviště, neprovádí se v porostech s dominantním zastoupením listnáčů. Cílem je vytvořit v rámci zóny mozaiku území, ve kterých bude urychlen proces změny druhové skladby ve prospěch listnáčů snižujících požární riziko a budou do budoucna vytvořeny zdroje (matečné stromy) pro přirozenou obnovu nedostatkových původních listnatých dřevin. Doplnují se především druhy listnáčů se sníženou hořlavostí, u kterých se předpokládá malý rozsah přirozené obnovy (mají malý počet mateřských stromů, např. LP, JV) a druhy, které mají snížené uplatnění v raných fázích sukcese (vysoký nárok na světlo a pomalejší odrůstání v zástínu sukcese) zejména DBZ. Doplnková umělá obnova se uplatňuje na holinách nebo ředinách ve skupinách (ca 0,03-0,10 ha) na cca 20-30 % rozlohy těchto holin. Vysazuje se ve volnějším sponu. Ve vhodných podmínkách i síje (kladení žaludů).

Rychlost rozpadu souší 3- 5 let (NP Šumava)

